



**FONDO DE PREVISIÓN SOCIAL DEL CONGRESO DE LA REPÚBLICA**  
**Establecimiento Público adscrito al Ministerio de Salud y Protección Social**

# **RESULTADOS EN CIFRAS**

## **JUNIO 2016**



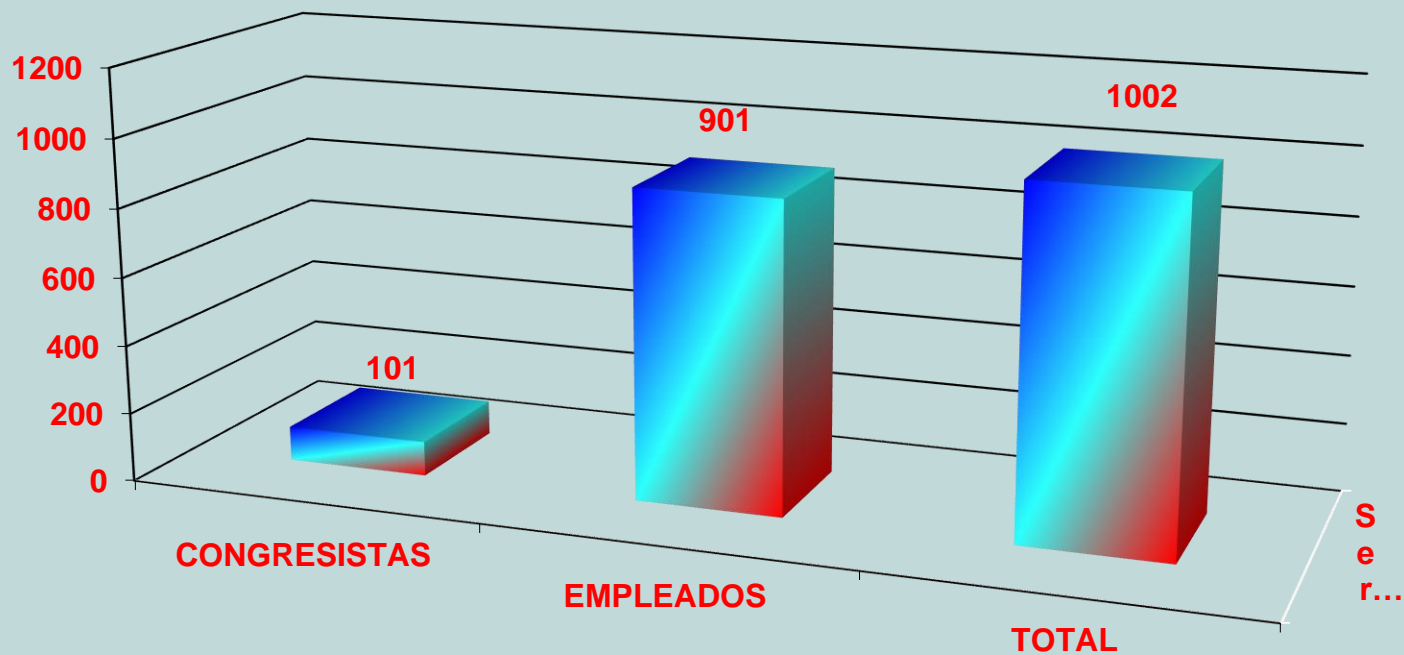


**FONDO DE PREVISIÓN SOCIAL DEL CONGRESO DE LA REPÚBLICA**  
**Establecimiento Público adscrito al Ministerio de Salud y Protección Social**

**AFILIADOS**



## AFILIADOS - JUNIO 2016



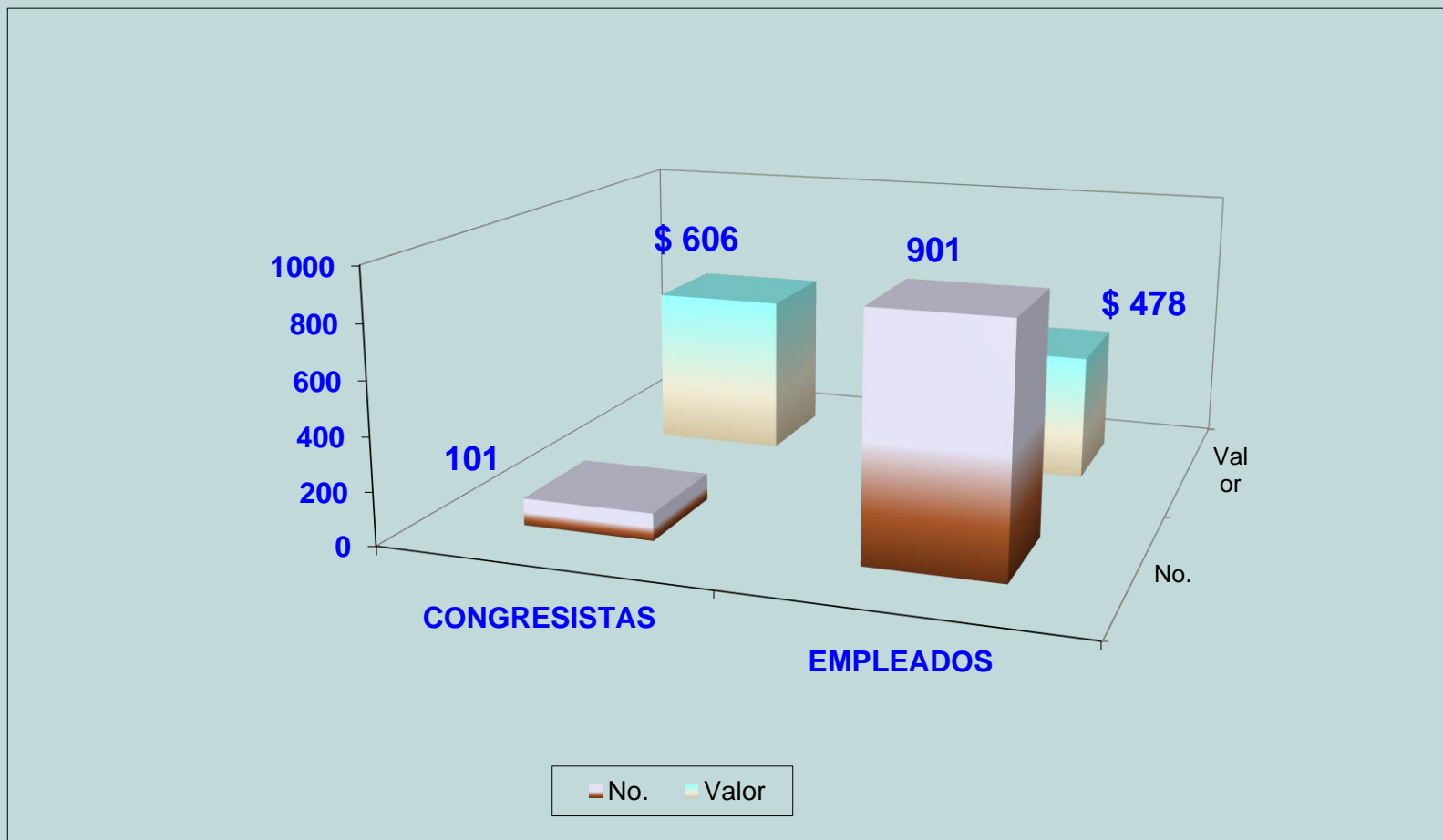
## NÚMERO DE AFILIADOS Y VALOR DE COTIZACIÓN PARTICIPACIÓN PORCENTUAL A JUNIO 2016

GRUPO POBLACIONAL	No.	%	Valor Cotización (\$ Millones)	%
<b>CONGRESISTAS</b>	<b>101</b>	<b>10,1</b>	<b>\$ 606</b>	<b>55,9</b>
<b>EMPLEADOS</b>	<b>901</b>	<b>89,9</b>	<b>\$ 478</b>	<b>44,1</b>
<b>TOTAL</b>	<b>1002</b>	<b>100,0</b>	<b>\$ 1.084</b>	<b>100,0</b>

## AFILIADOS / PENSIONADOS Y COTIZACIONES / MESADAS (JUNIO 2016)

GRUPOS	AFILIADOS		PENSIONADOS		Relación Afiliados a Pensionados (%)	Relación Cotizaciones a Mesadas (%)
	No.	Vr. Cotizaciones mensuales (\$ Millones)	No.	Vr. Mesadas (\$ Millones)		
Congresistas	101	606	779	17922	13,0	3,4
Empleados	901	478	1629	9476	55,3	5,0
<b>TOTAL</b>	<b>1002</b>	<b>1084</b>	<b>2408</b>	<b>27398</b>	<b>41,6</b>	<b>4,0</b>

## NÚMERO DE AFILIADOS Y VALOR DE COTIZACIÓN (\$ Millones) JUNIO 2016



## NÚMERO DE AFILIADOS 2008 – 2016 (junio)



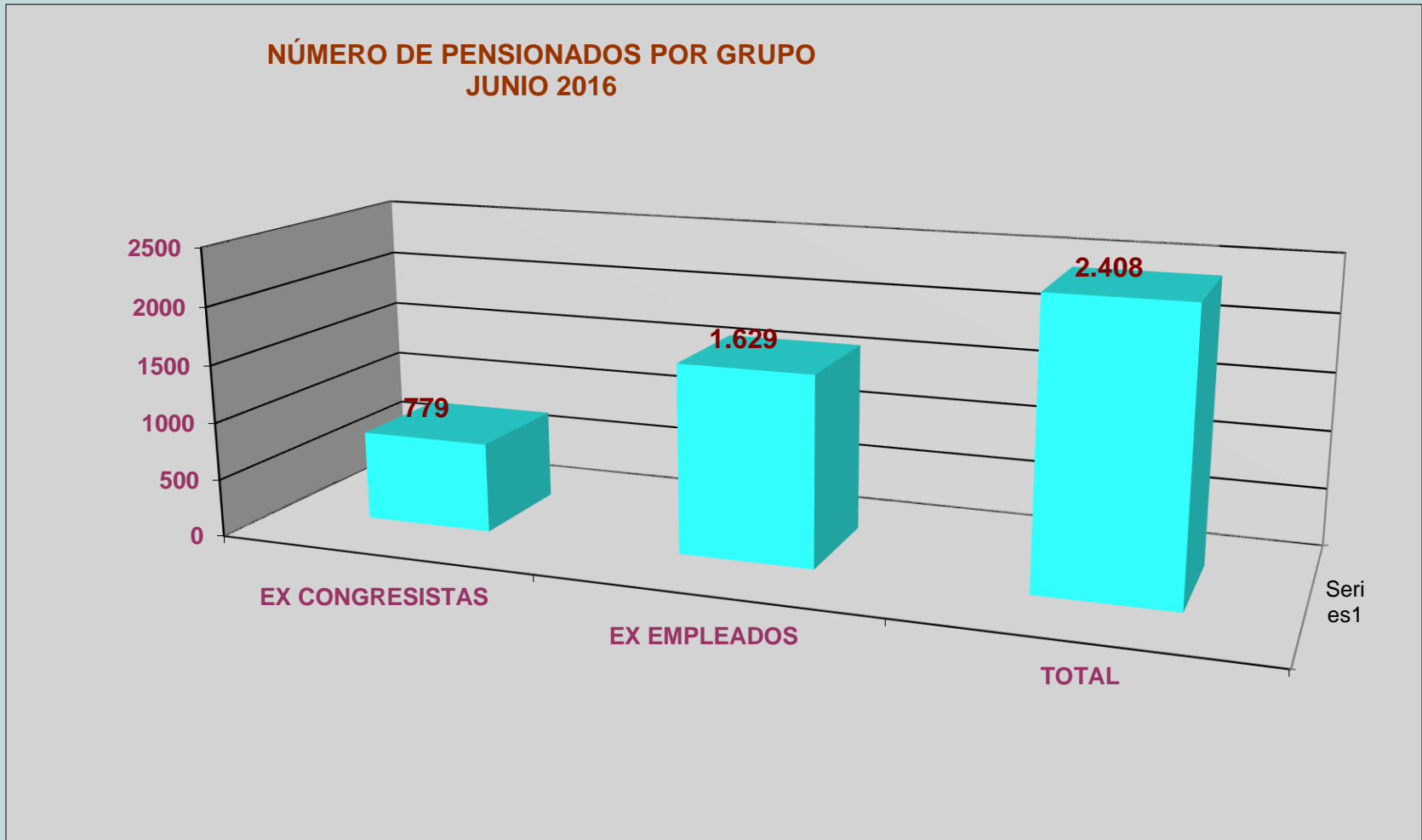


**FONDO DE PREVISIÓN SOCIAL DEL CONGRESO DE LA REPÚBLICA**  
**Establecimiento Público adscrito al Ministerio de Salud y Protección Social**

**PENSIONADOS**



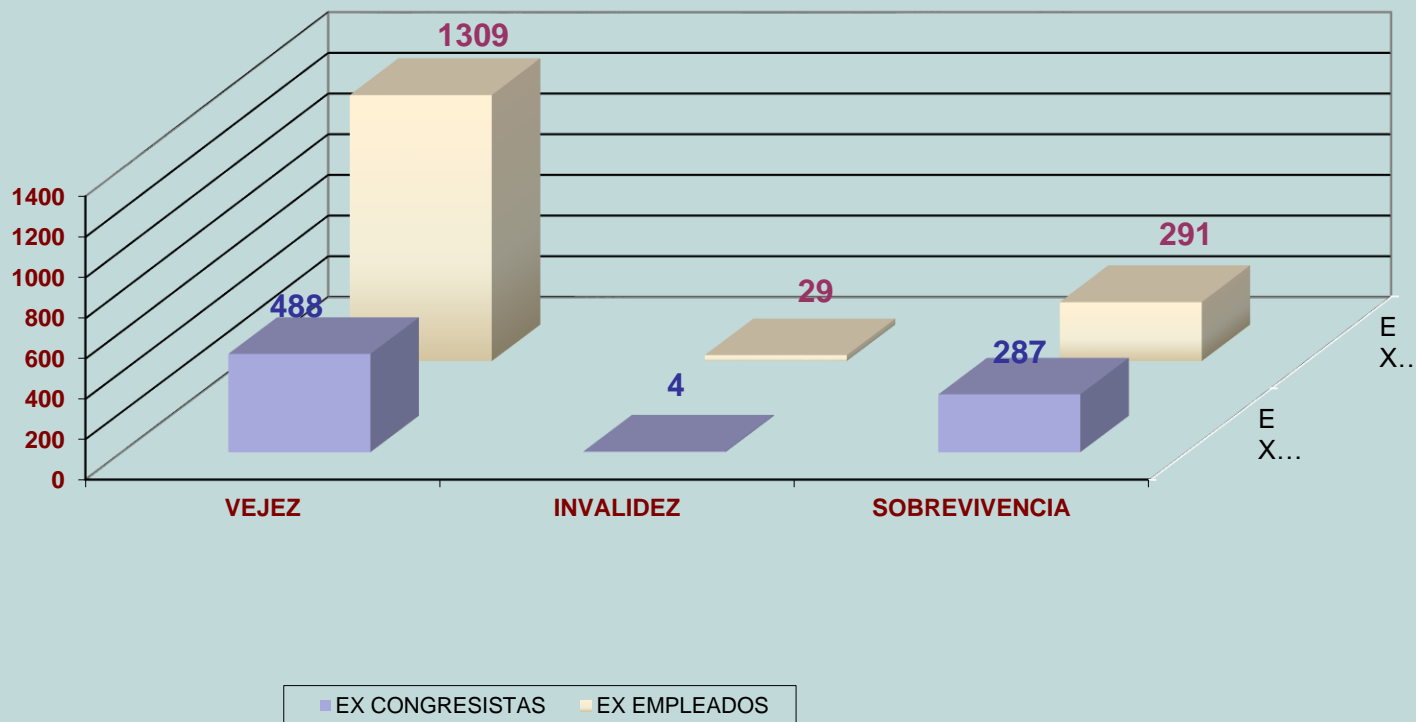




## Número de Pensionados por grupo según tipo de pensión y género JUNIO 2016

GRUPO PENSIONAL	VEJEZ		INVALIDEZ		SOBREVIVENCIA		TOTAL	
	Hombres	Mujeres	Hombres	Mujeres	Hombres	Mujeres	Hombres	Mujeres
EX CONGRESISTAS	440	48	4	0	29	258	473	306
EX EMPLEADOS	708	601	21	8	58	233	787	842
<b>TOTAL</b>	<b>1148</b>	<b>649</b>	<b>25</b>	<b>8</b>	<b>87</b>	<b>491</b>	<b>1260</b>	<b>1148</b>
<b>TOTAL POR RESERVA</b>	<b>1797</b>		<b>33</b>		<b>578</b>		<b>2408</b>	
	74,63		1,37		24,00		100,00	

**PENSIONADOS POR TIPO SEGÚN GRUPO PENSIONAL - JUNIO 2016**

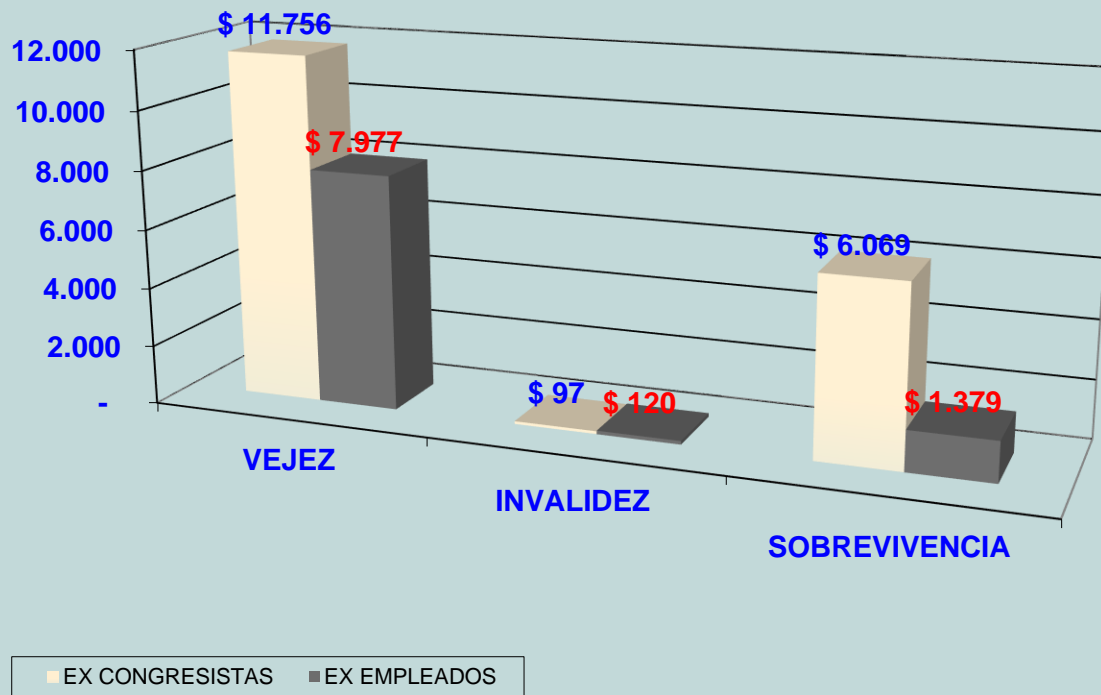


**VALOR PENSIONES POR TIPO DE RESERVA SEGÚN GRUPO PENSIONAL (En \$ Millones)**

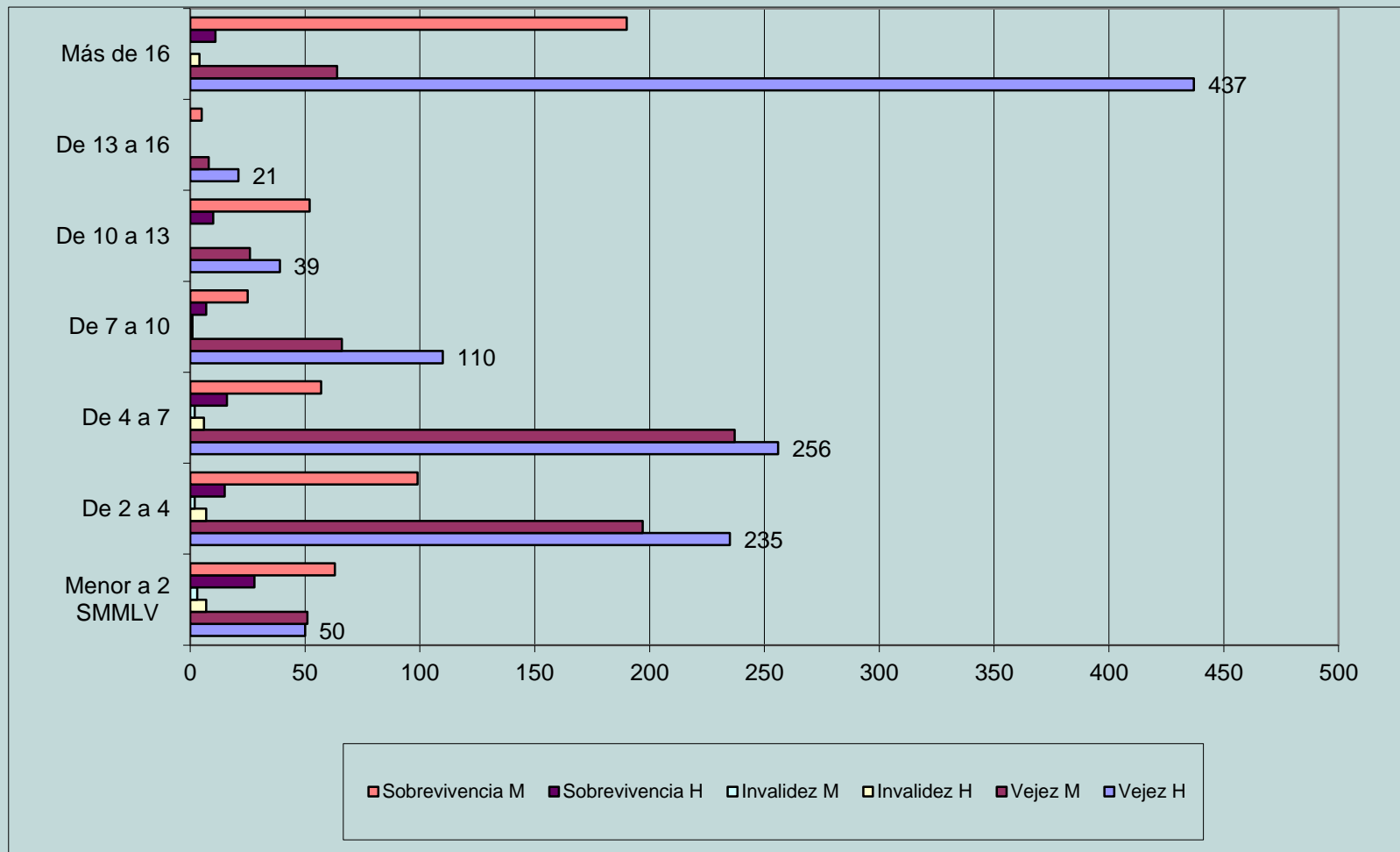
**JUNIO 2016**

GRUPO PENSIONAL	VEJEZ		INVALIDEZ		SOBREVIVENCIA		TOTAL	
	Hombres	Mujeres	Hombres	Mujeres	Hombres	Mujeres	Hombres	Mujeres
<b>EX CONGRESISTAS</b>	10.673	1.083	97	0	461	5.608	11.231	6.691
<b>EX EMPLEADOS</b>	4.519	3.458	85	35	227	1152	4.831	4.645
<b>TOTAL</b>	15.192	4.541	182	35	688	6.760	16.062	11.336
<b>TOTAL POR RESERVA</b>	19.733		217		7.448		27.398	
<b>%</b>	72,02		0,79		27,18		100,00	

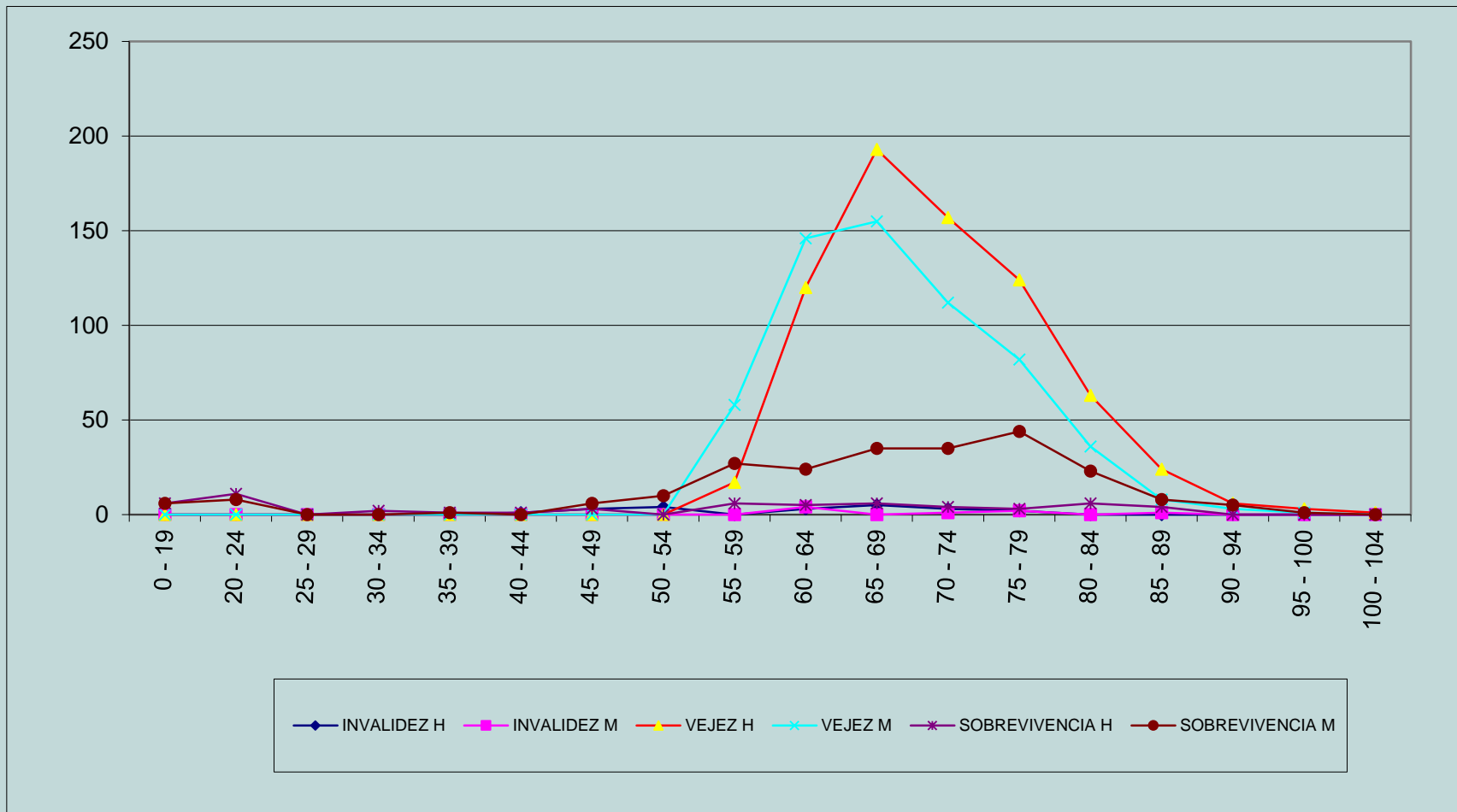
**VALOR MESADA POR TIPO DE PENSIÓN  
JUNIO 2016**



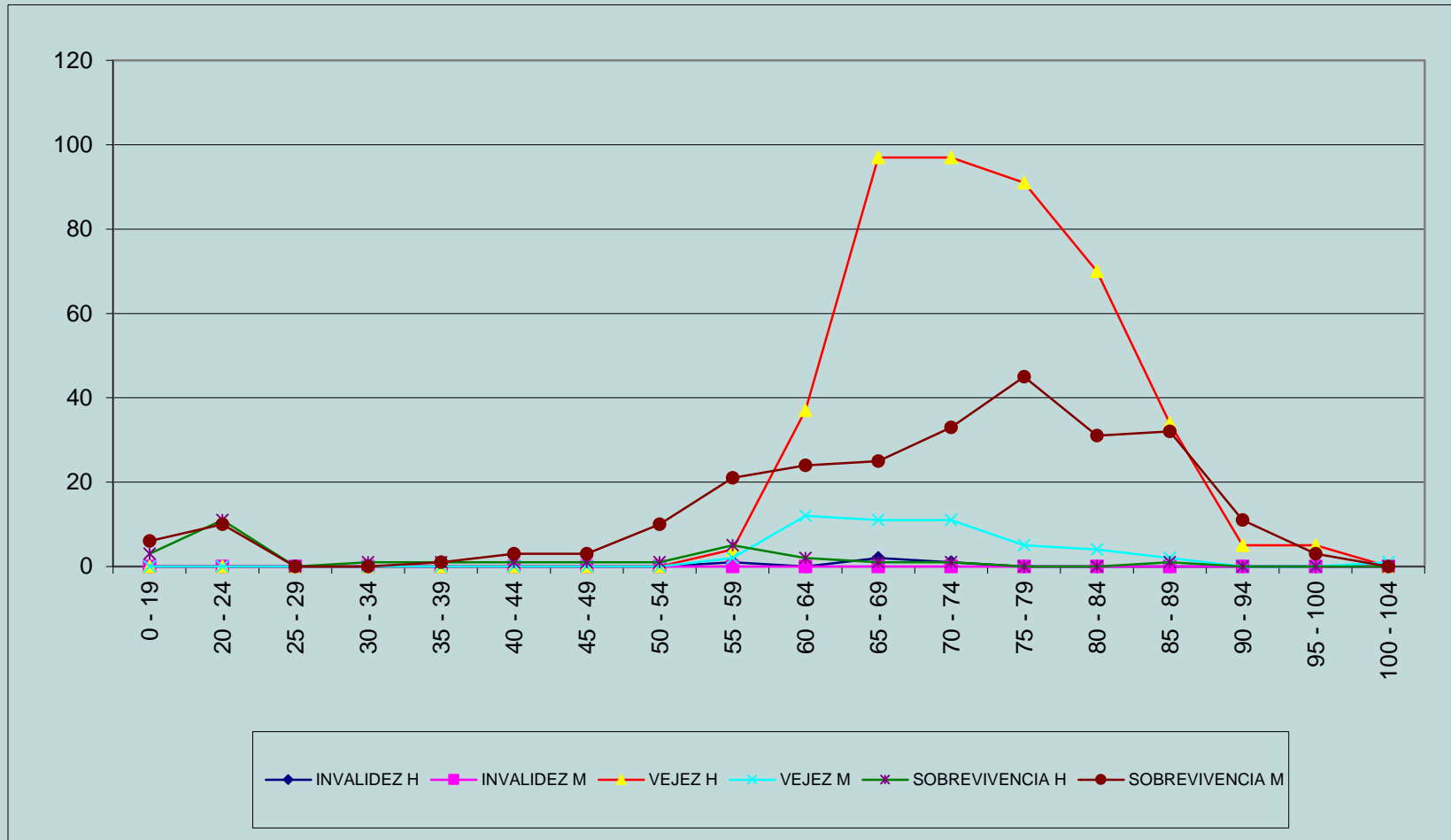
## DISTRIBUCIÓN PAGO MESADAS POR RANGO en SMLMV SEGÚN TIPO DE RESERVA - JUNIO 2016



## RANGOS DE EDAD PENSIONADOS EX – FUNCIONARIOS JUNIO - 2016



# RANGOS DE EDAD PENSIONADOS EX – CONGRESISTAS JUNIO - 2016





# NÚMERO DE PENSIONADOS 2007 – 2016 (JUNIO)

