



**FONDO DE PREVISIÓN SOCIAL DEL CONGRESO DE LA REPÚBLICA**  
Establecimiento Público adscrito al Ministerio de Salud y Protección Social

# **RESULTADOS EN CIFRAS**

## **JUNIO 2017**





# FONDO DE PREVISIÓN SOCIAL DEL CONGRESO DE LA REPÚBLICA

Establecimiento Público adscrito al Ministerio de Salud y Protección Social

## AFILIADOS



## NÚMERO DE AFILIADOS Y VALOR DE COTIZACIÓN PARTICIPACIÓN PORCENTUAL A JUNIO 2017

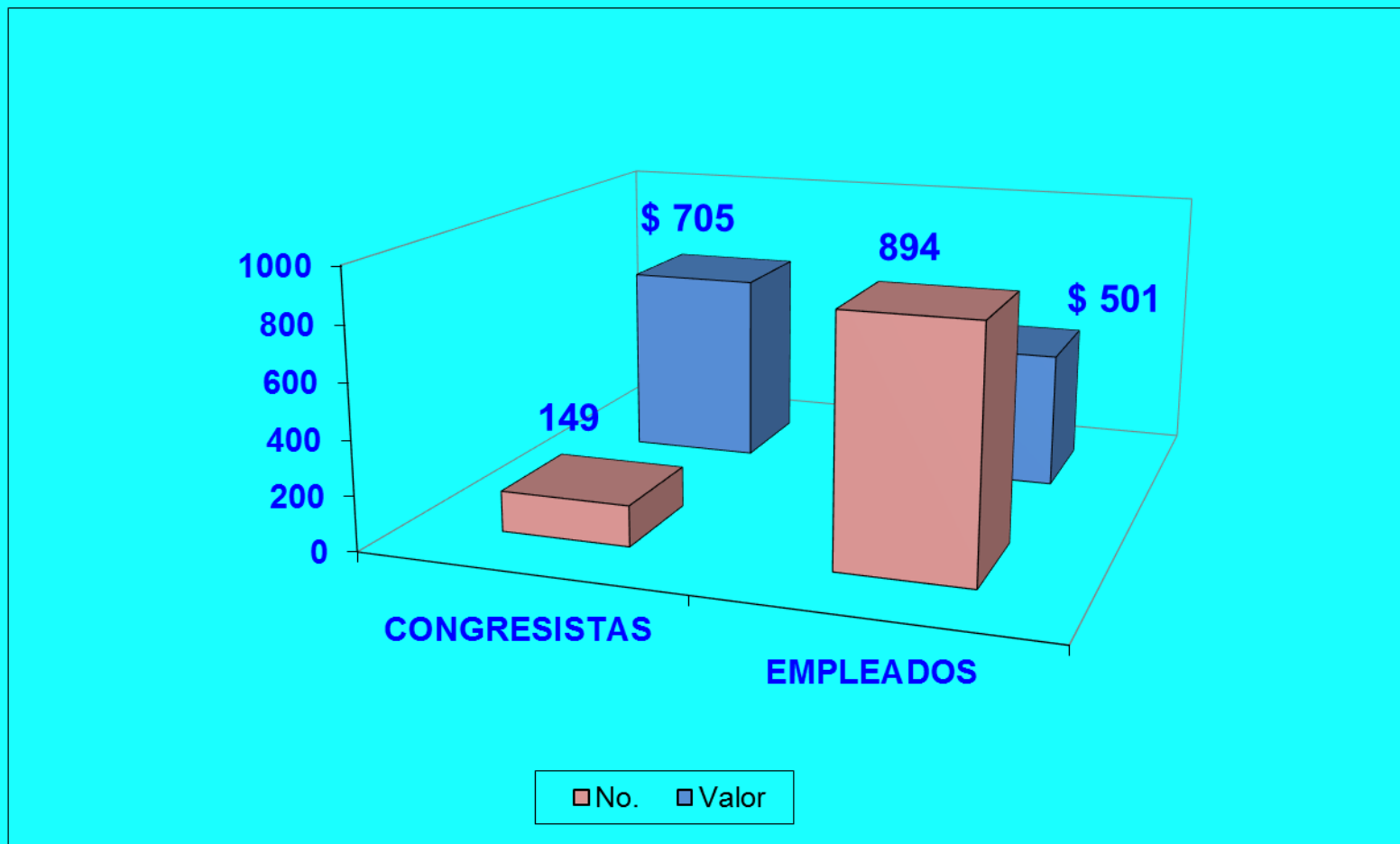
<b>GRUPO POBLACIONAL</b>	<b>No.</b>	<b>%</b>	<b>Valor Cotización (\$ Millones)</b>	<b>%</b>
<b>CONGRESISTAS</b>	<b>149</b>	<b>14,3</b>	<b>\$ 705</b>	<b>58,5</b>
<b>EMPLEADOS</b>	<b>894</b>	<b>85,7</b>	<b>\$ 501</b>	<b>41,5</b>
<b>TOTAL</b>	<b>1043</b>	<b>100,0</b>	<b>\$ 1.206</b>	<b>100,0</b>



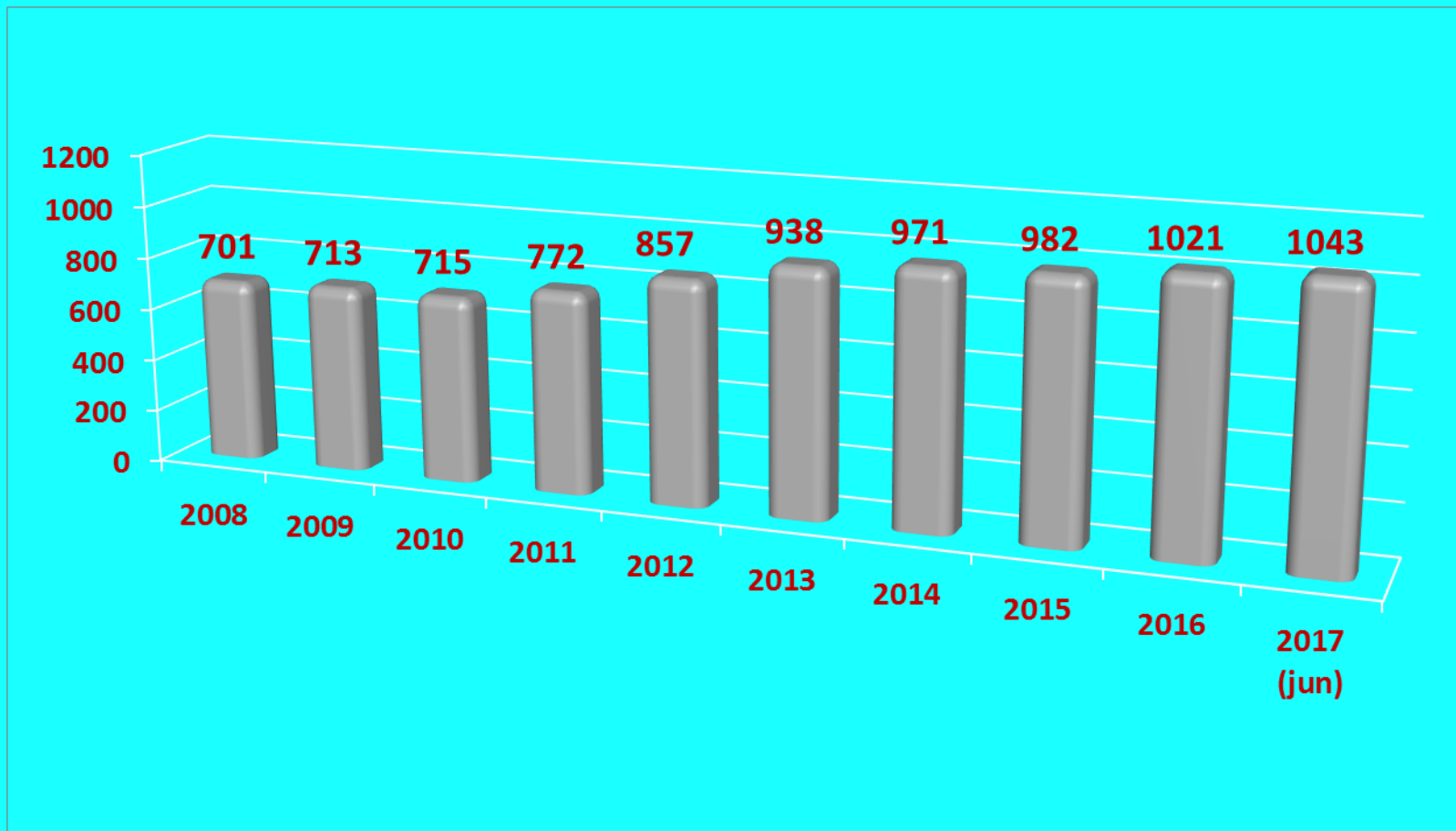
## AFILIADOS / PENSIONADOS Y COTIZACIONES / MESADAS (JUNIO 2017)

GRUPOS	AFILIADOS		PENSIONADOS		Relación Afiliados a Pensionados (%)	Relación Cotizaciones a Mesadas (%)
	No.	Valor Cotizaciones mensuales (\$ Millones)	No.	Valor Mesadas (\$ Millones)		
<b>Congresistas</b>	149	\$ 705	771	18.664	19,3	3,8
<b>Empleados</b>	894	\$ 501	1.630	10.032	54,8	5,0
<b>TOTAL</b>	1043	1206	2.401	28.696	43,4	4,2

## NÚMERO DE AFILIADOS Y VALOR DE COTIZACIÓN (\$ Millones) JUNIO 2017



## NÚMERO DE AFILIADOS 2008 – 2017 (JUNIO)





# FONDO DE PREVISIÓN SOCIAL DEL CONGRESO DE LA REPÚBLICA

Establecimiento Público adscrito al Ministerio de Salud y Protección Social

# PENSIONADOS





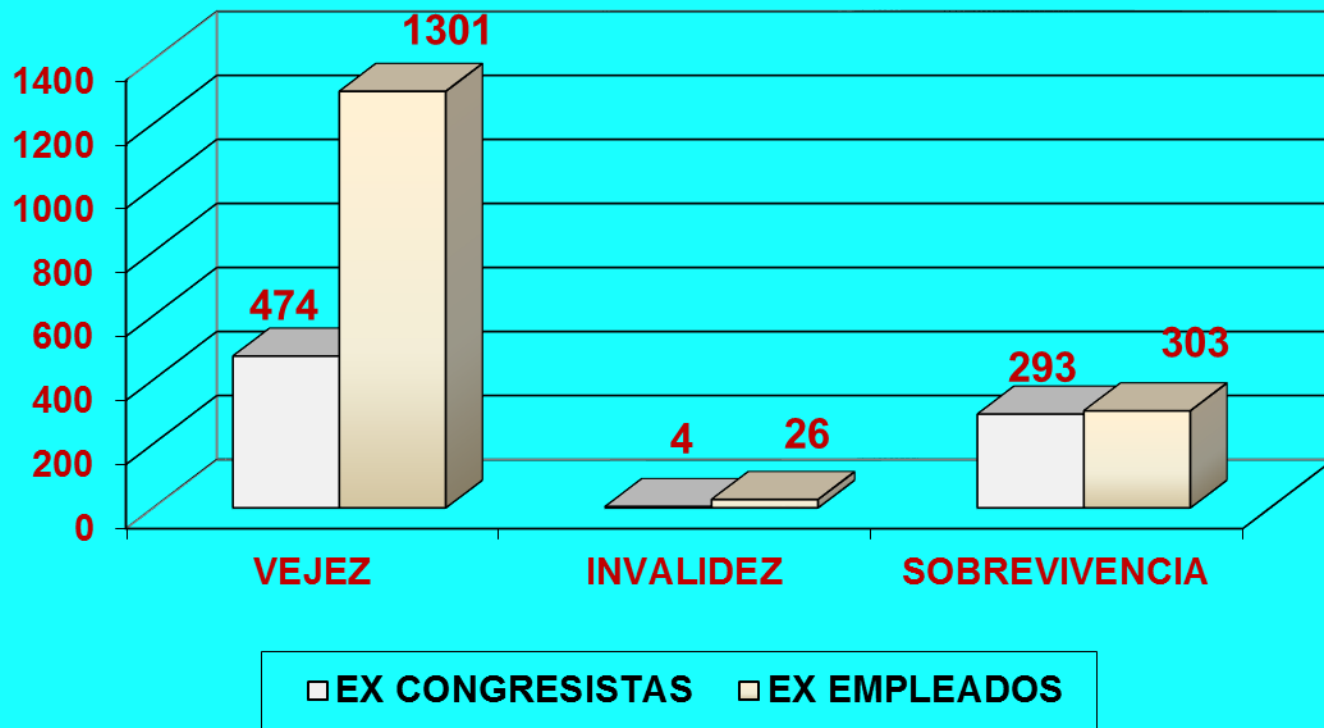
## NÚMERO DE PENSIONADOS POR GRUPO JUNIO 2017



## NÚMERO DE PENSIONADOS POR GRUPO SEGÚN TIPO DE PENSIÓN Y GÉNERO - JUNIO 2017

GRUPO PENSIONAL	VEJEZ		INVALIDEZ		SOBREVIVENCIA		TOTAL	
	Hombres	Mujeres	Hombres	Mujeres	Hombres	Mujeres	Hombres	Mujeres
<b>EX CONGRESISTAS</b>	425	49	4	0	28	265	457	314
<b>EX EMPLEADOS</b>	701	600	18	8	62	241	781	849
<b>TOTAL</b>	1126	649	22	8	90	506	1238	1163
<b>TOTAL POR RESERVA</b>	1775		30		596		2401	

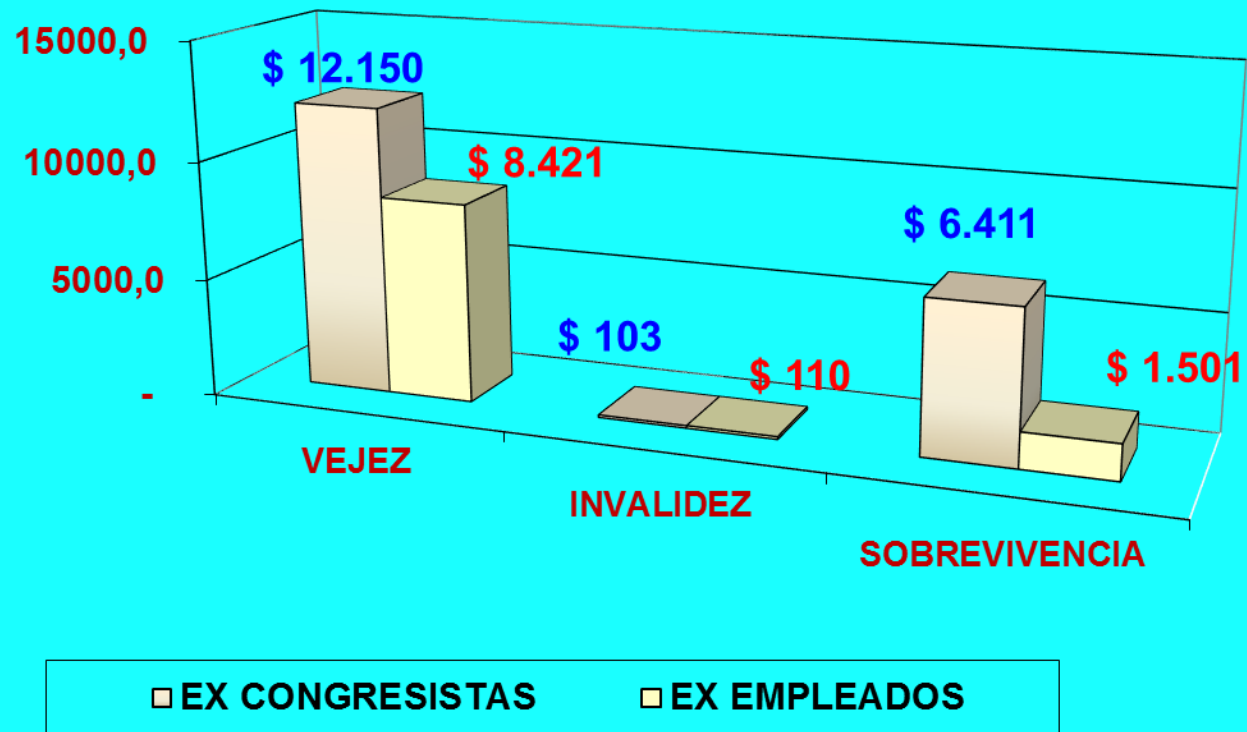
## PENSIONADOS POR TIPO SEGÚN GRUPO PENSIONAL - JUNIO 2017



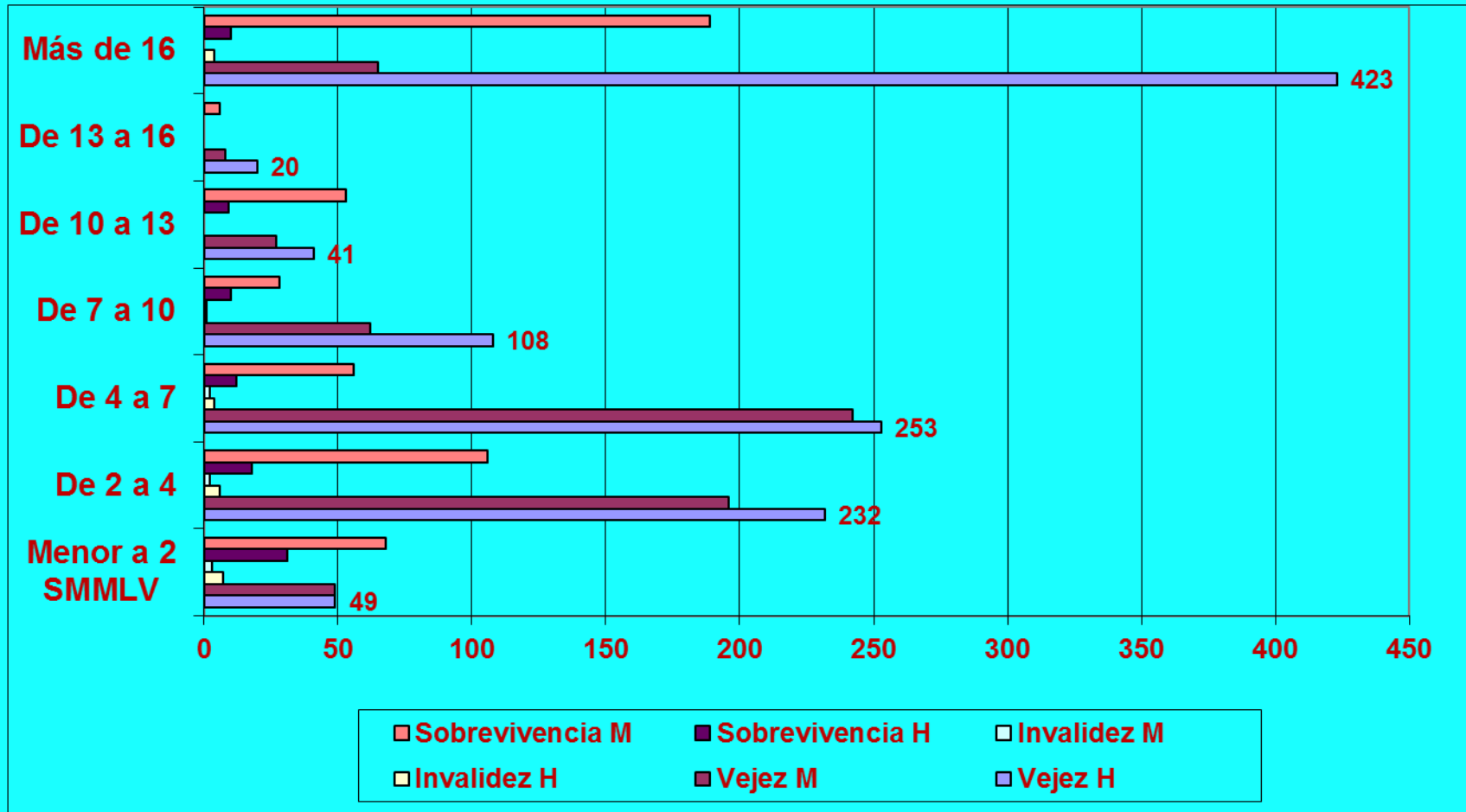
**VALOR PENSIONES POR TIPO DE RESERVA SEGÚN GRUPO PENSIONAL (En \$ Millones)**  
**JUNIO 2017**

GRUPO PENSIONAL	VEJEZ		INVALIDEZ		SOBREVIVENCIA		TOTAL	
	Hombres	Mujeres	Hombres	Mujeres	Hombres	Mujeres	Hombres	Mujeres
<b>EX CONGRESISTAS</b>	10.977	1.173	103	0	467	5.944	11.547	7.117
<b>EX EMPLEADOS</b>	4.775	3.646	73	37	243	1258	5.091	4.941
<b>TOTAL</b>	15.752	4.819	176	37	710	7.202	16.638	12.058
<b>TOTAL POR RESERVA</b>	20.571		213		7.912		28.696	
<b>%</b>	71,69		0,74		27,57		100,00	

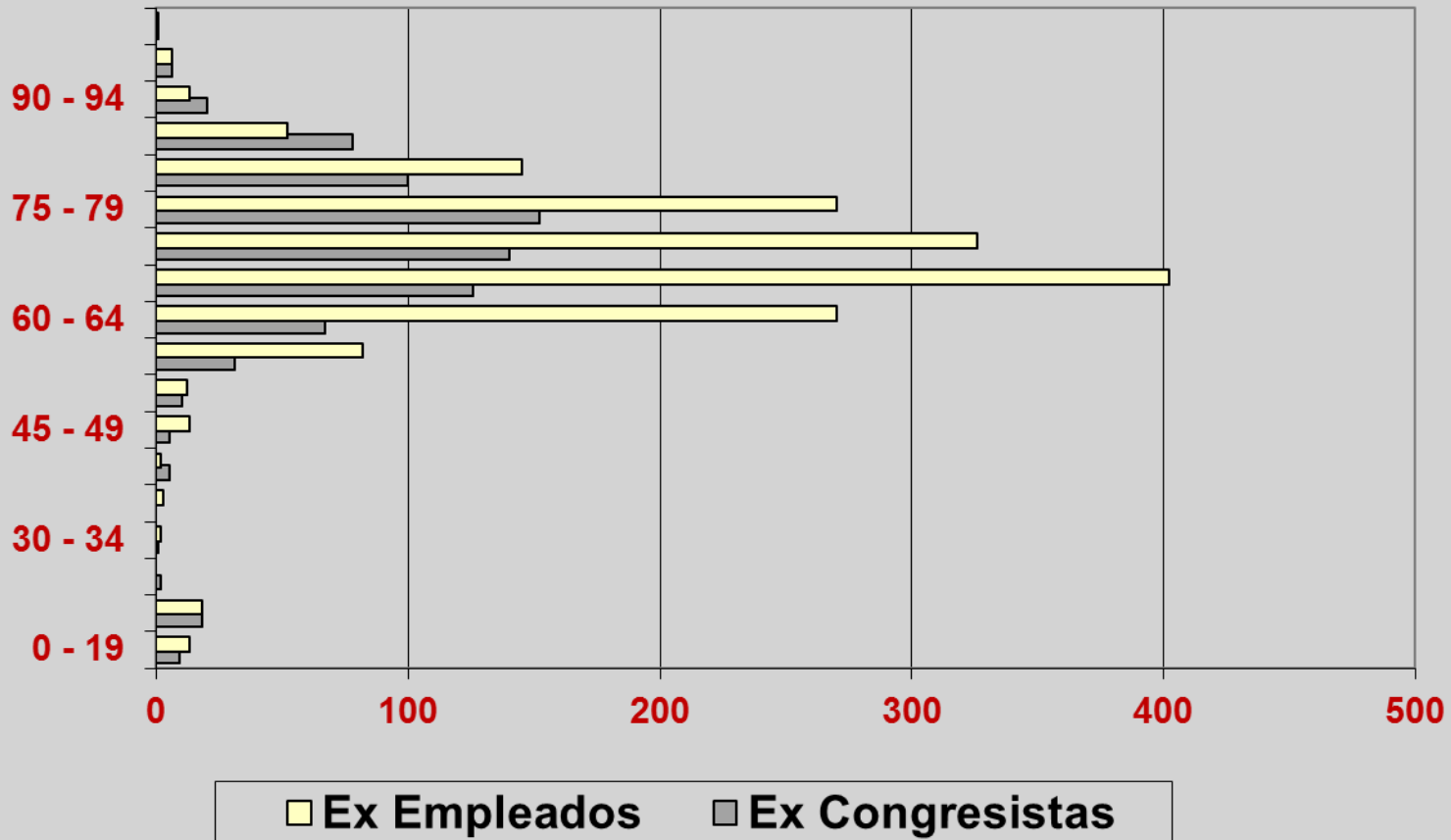
## VALOR MESADA POR TIPO DE PENSIÓN JUNIO 2017



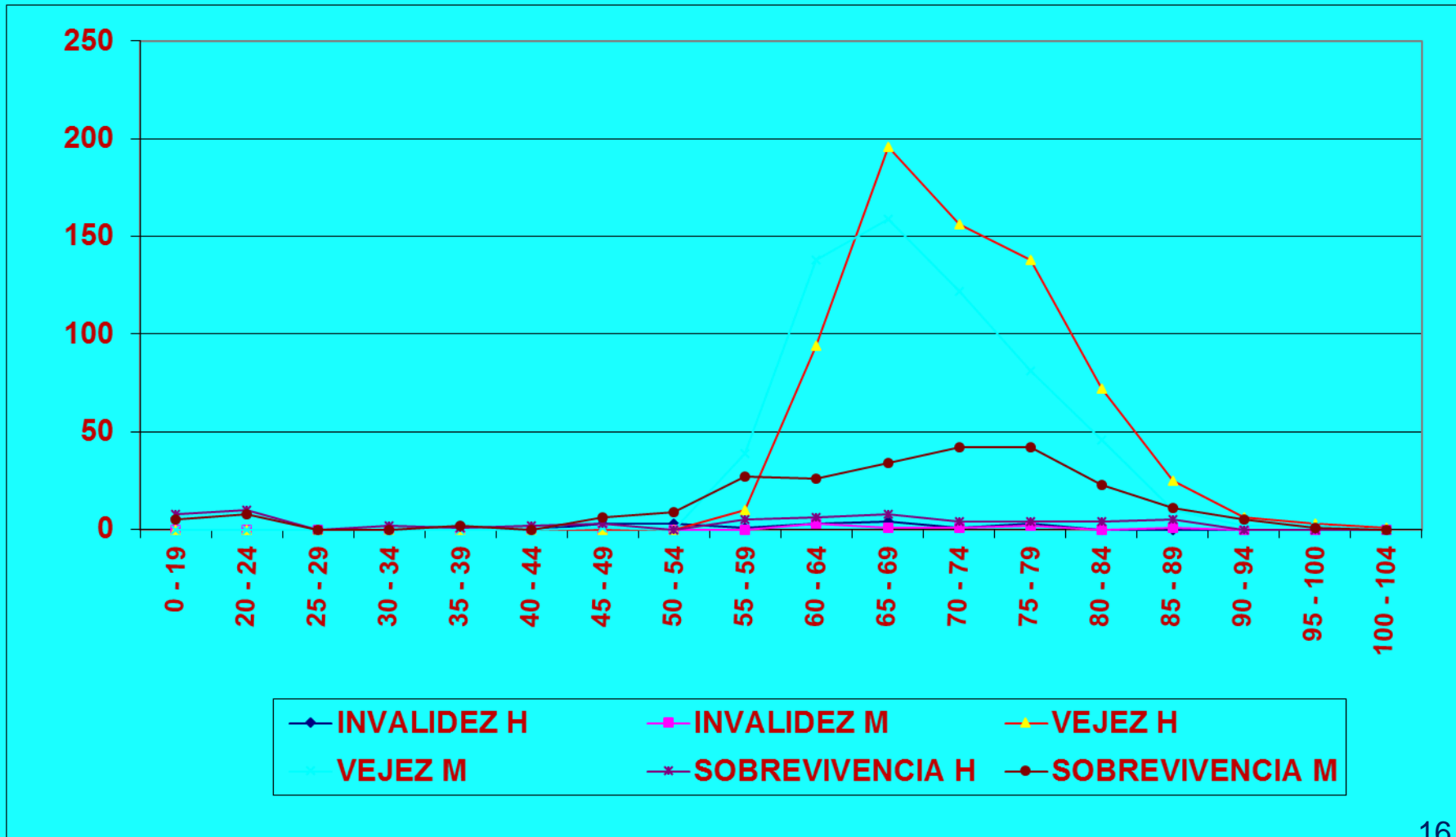
## DISTRIBUCIÓN PAGO MESADAS POR RANGO en SMLMV SEGÚN TIPO DE RESERVA - JUNIO 2017



## PENSIONADOS POR RANGOS DE EDAD JUNIO 2017

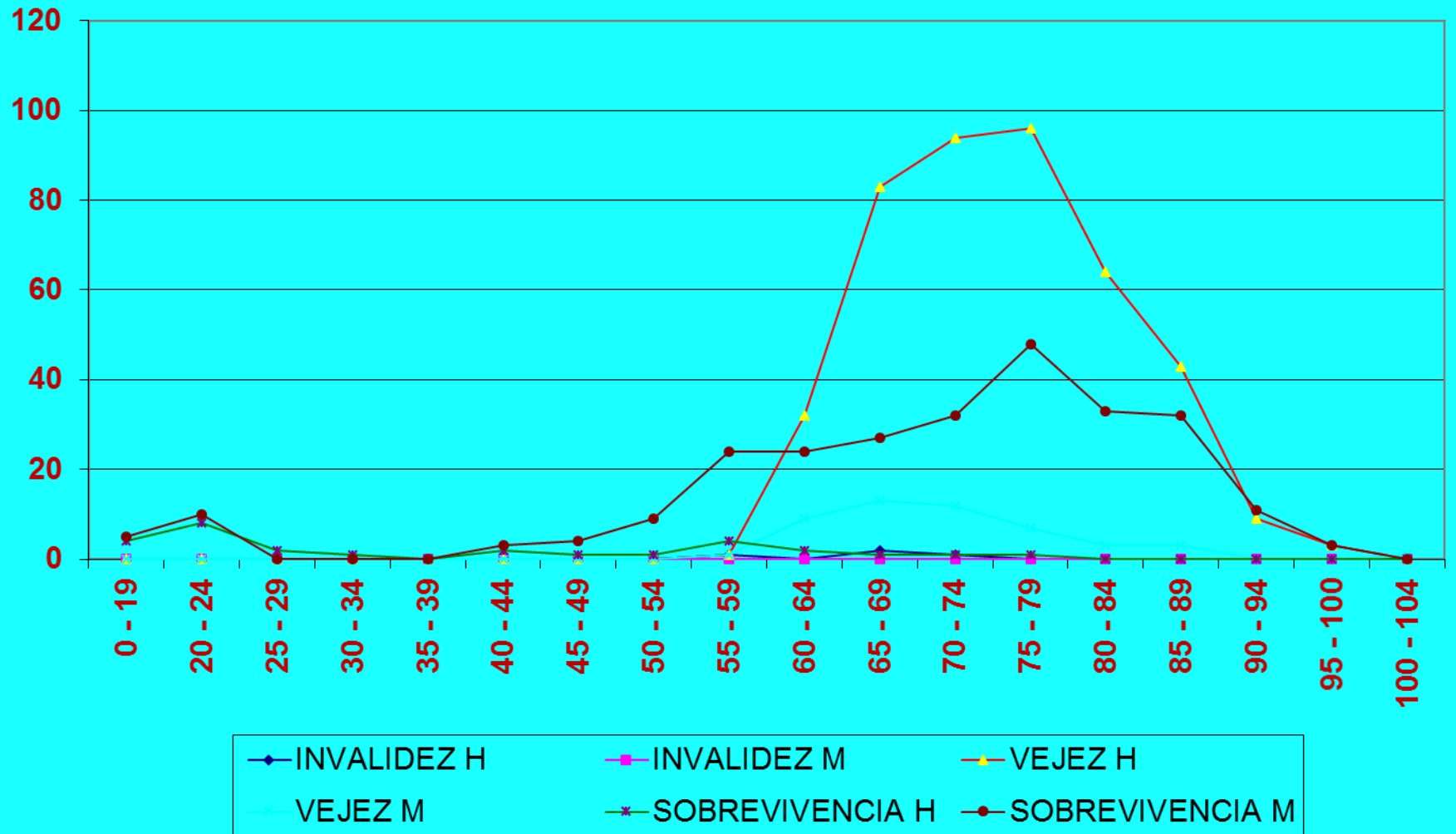


## RANGOS DE EDAD PENSIONADOS EX – FUNCIONARIOS JUNIO 2017





# RANGOS DE EDAD PENSIONADOS EX – CONGRESISTAS JUNIO 2017



## NÚMERO DE PENSIONADOS 2007 – 2017 (JUNIO)

