



**FONDO DE PREVISIÓN SOCIAL DEL CONGRESO DE LA REPÚBLICA**  
**Establecimiento Público adscrito al Ministerio de Salud y Protección Social**

# **RESULTADOS EN CIFRAS**

## **MARZO 2017**





**FONDO DE PREVISIÓN SOCIAL DEL CONGRESO DE LA REPÚBLICA**  
**Establecimiento Público adscrito al Ministerio de Salud y Protección Social**

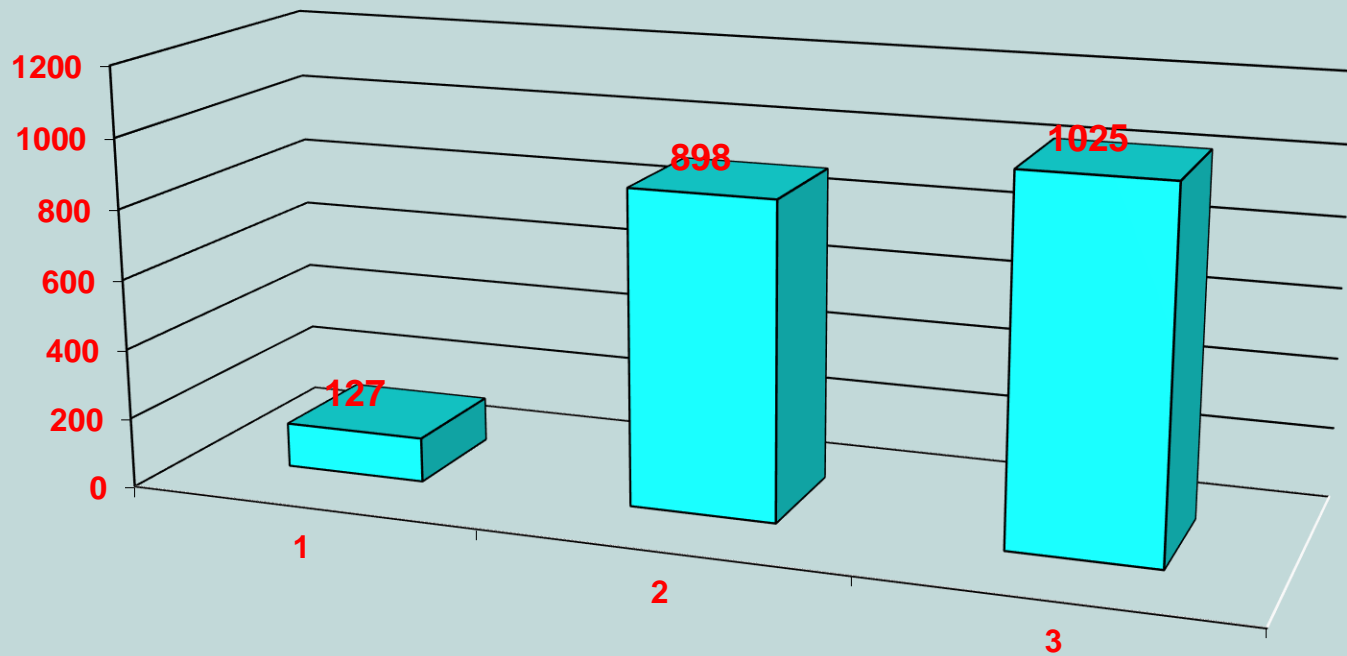
**AFILIADOS**



## NÚMERO DE AFILIADOS Y VALOR DE COTIZACIÓN PARTICIPACIÓN PORCENTUAL A MARZO 2017

<b>GRUPO POBLACIONAL</b>	<b>No.</b>	<b>%</b>	<b>Valor Cotización (\$ Millones)</b>	<b>%</b>
<b>CONGRESISTAS</b>	127	12,4	\$ 699	58,1
<b>EMPLEADOS</b>	898	87,6	\$ 505	41,9
<b>TOTAL</b>	1025	100,0	\$ 1.204	100,0

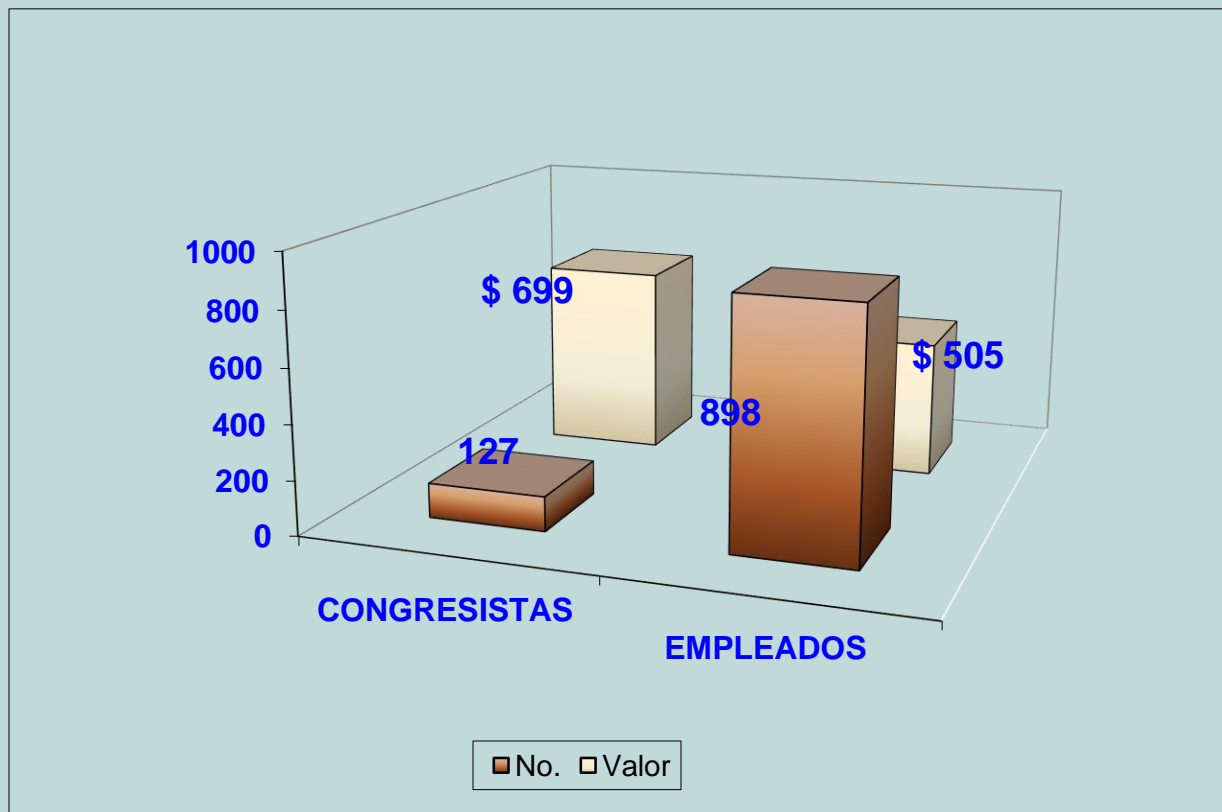
### AFILIADOS - MARZO 2017



## AFILIADOS / PENSIONADOS Y COTIZACIONES / MESADAS (MARZO 2017)

GRUPOS	AFILIADOS		PENSIONADOS		Relación Afiliados a Pensionados (%)	Relación Cotizaciones a Mesadas (%)
	No.	Vr. Cotizaciones mensuales (\$ Millones)	No.	Vr. Mesadas (\$ Millones)		
Congresistas	771	699	771	11.913	100	5,87
Empleados	1634	505	1634	6.170	100	8,18
<b>TOTAL</b>	<b>2405</b>	<b>1.204</b>	<b>2405</b>	<b>18.083</b>	<b>100</b>	<b>6,66</b>

## NÚMERO DE AFILIADOS Y VALOR DE COTIZACIÓN (\$ Millones) MARZO 2017



## NÚMERO DE AFILIADOS 2008 – 2017 (MARZO)





**FONDO DE PREVISIÓN SOCIAL DEL CONGRESO DE LA REPÚBLICA**  
**Establecimiento Público adscrito al Ministerio de Salud y Protección Social**

**PENSIONADOS**





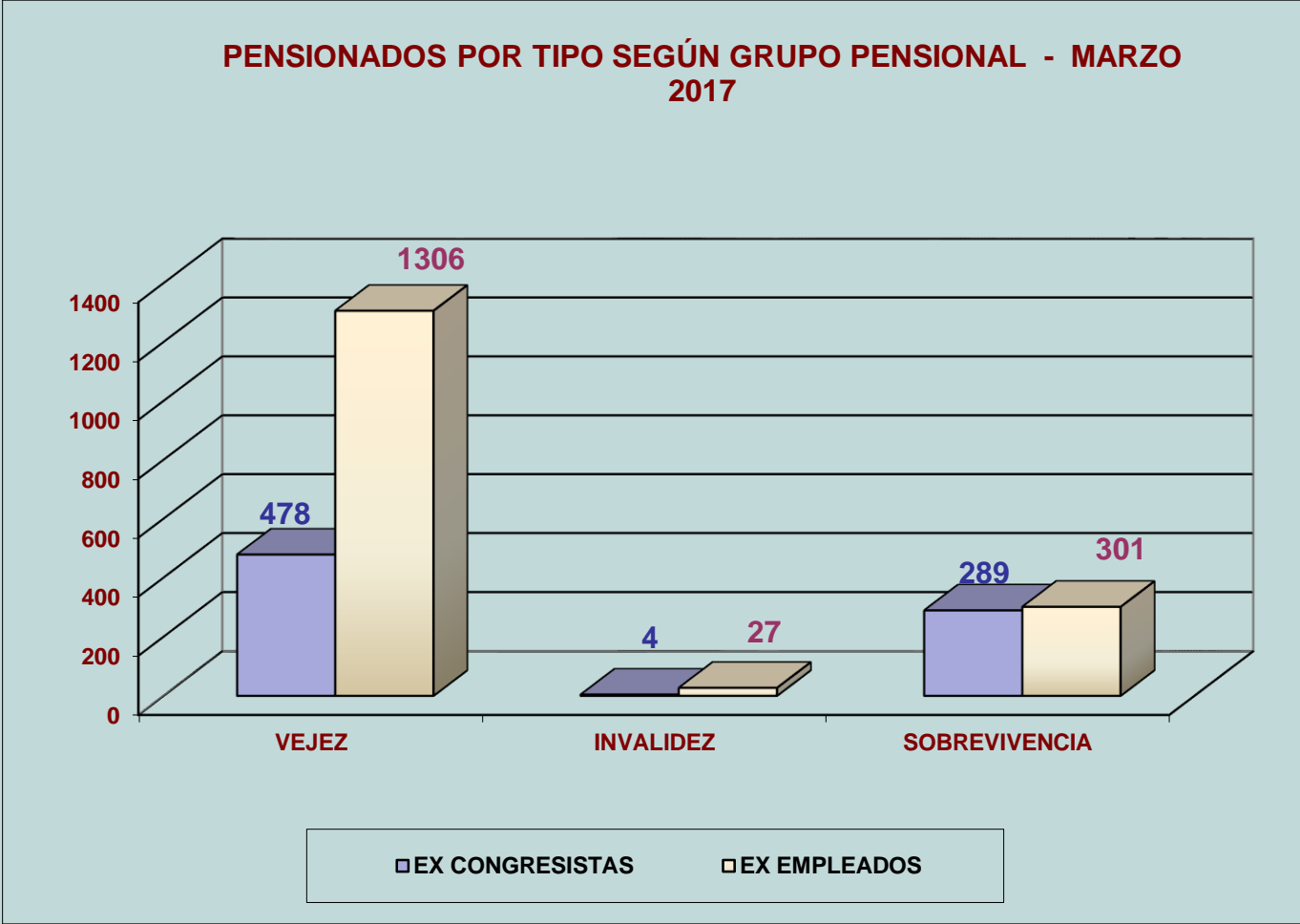
### NÚMERO DE PENSIONADOS POR GRUPO MARZO 2017



## Número de Pensionados por grupo según tipo de pensión y género diciembre 2016

GRUPO PENSIONAL	VEJEZ		INVALIDEZ		SOBREVIVENCIA		TOTAL	
	Hombres	Mujeres	Hombres	Mujeres	Hombres	Mujeres	Hombres	Mujeres
EX CONGRESISTAS	429	49	4	0	28	261	461	310
EX EMPLEADOS	707	599	19	8	61	240	787	847
TOTAL	1136	648	23	8	89	501	1248	1157
TOTAL POR RESERVA	1784		31		590		2405	

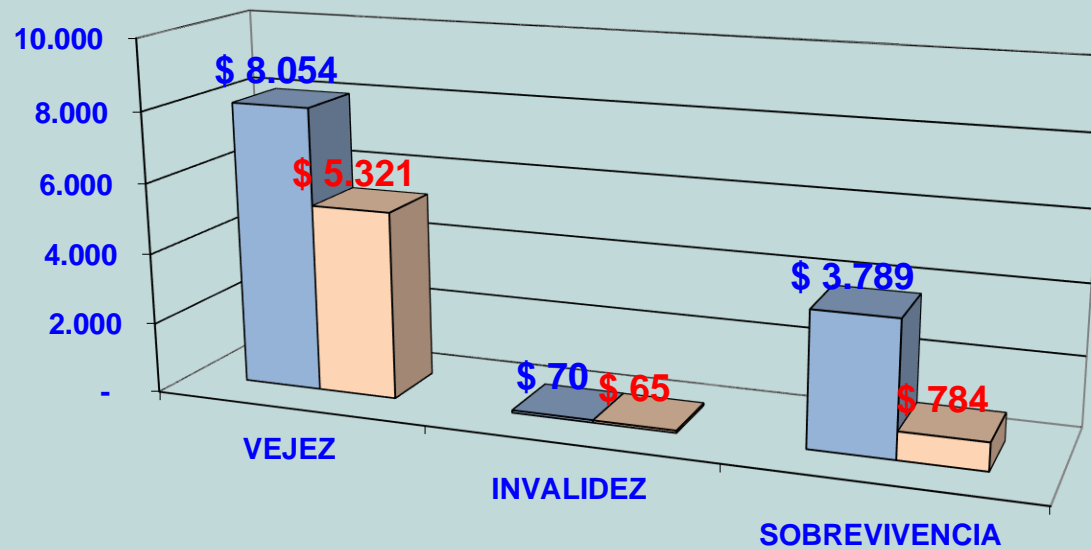
### PENSIONADOS POR TIPO SEGÚN GRUPO PENSIONAL - MARZO 2017



**VALOR PENSIONES POR TIPO DE RESERVA SEGÚN GRUPO PENSIONAL (En \$ Millones)**
**MARZO 2017**

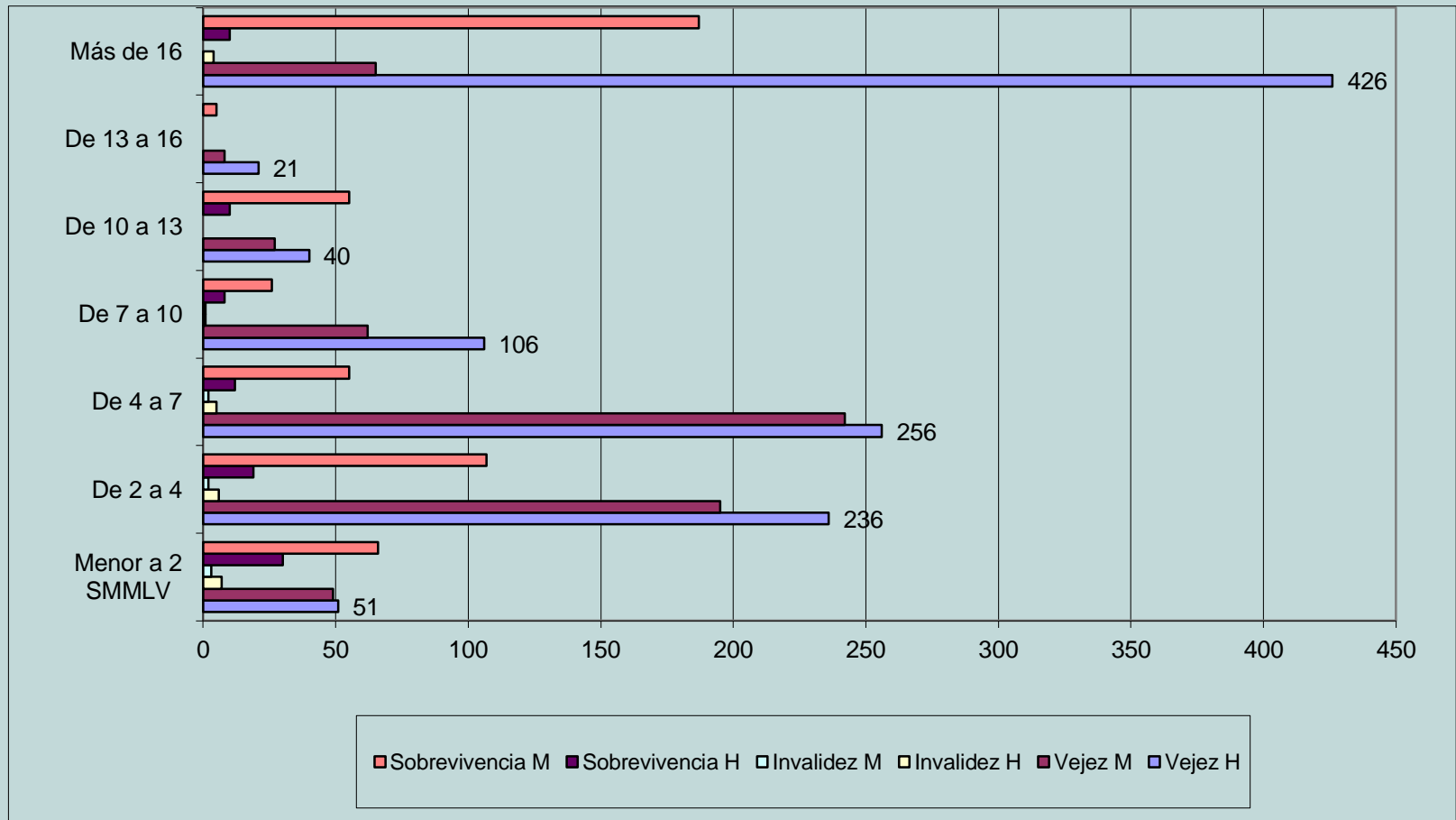
GRUPO PENSIONAL	VEJEZ		INVALIDEZ		SOBREVIVENCIA		TOTAL	
	Hombres	Mujeres	Hombres	Mujeres	Hombres	Mujeres	Hombres	Mujeres
<b>EX CONGRESISTAS</b>	7.227	827	70	0	290	3.499	7.587	4.326
<b>EX EMPLEADOS</b>	2.968	2.353	44	21	124	660	3.136	3.034
<b>TOTAL</b>	10.195	3.180	114	21	414	4.159	10.723	7.360
<b>TOTAL POR RESERVA</b>	13.375		135		4.573		18.083	
<b>%</b>	73,96		0,75		25,29		100,00	

## VALOR MESADA POR TIPO DE PENSIÓN MARZO 2017

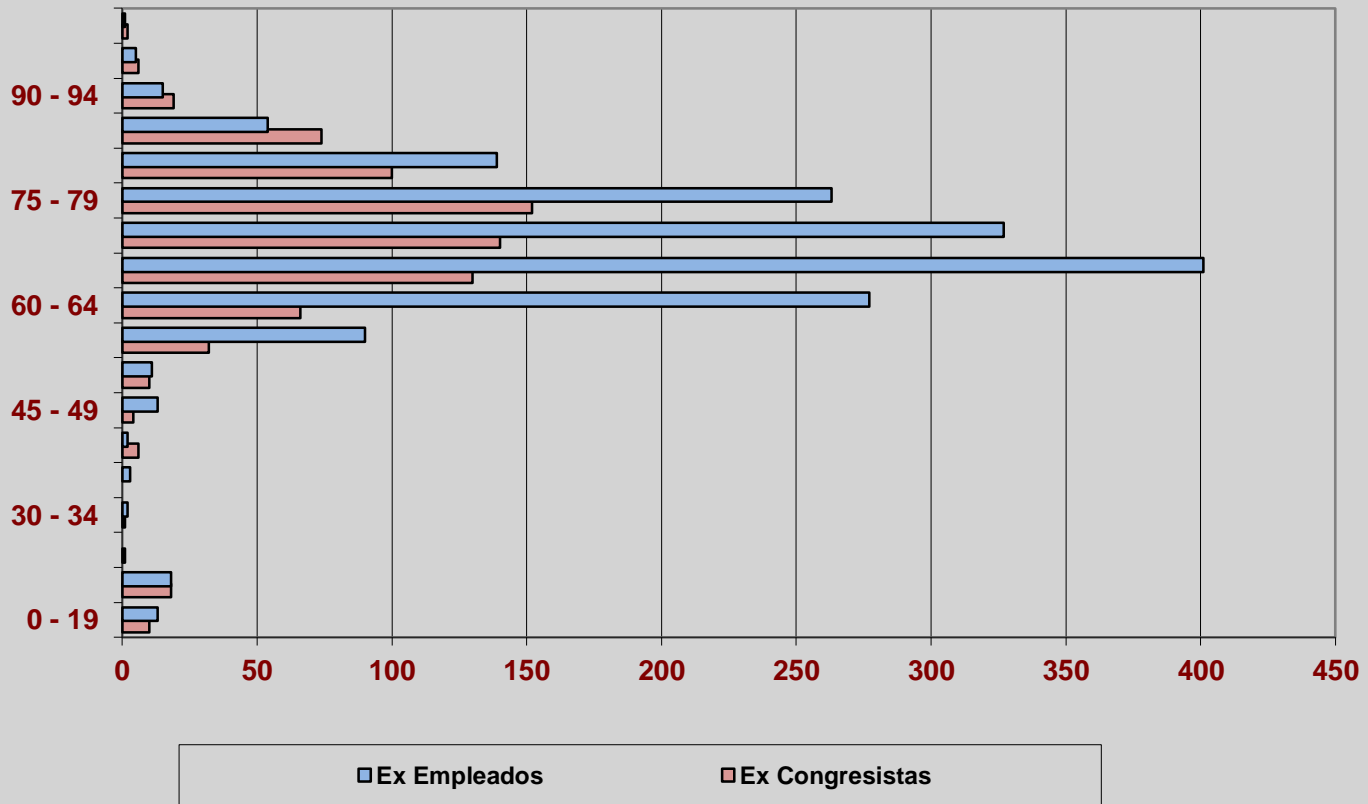


□ EX CONGRESISTAS □ EX EMPLEADOS

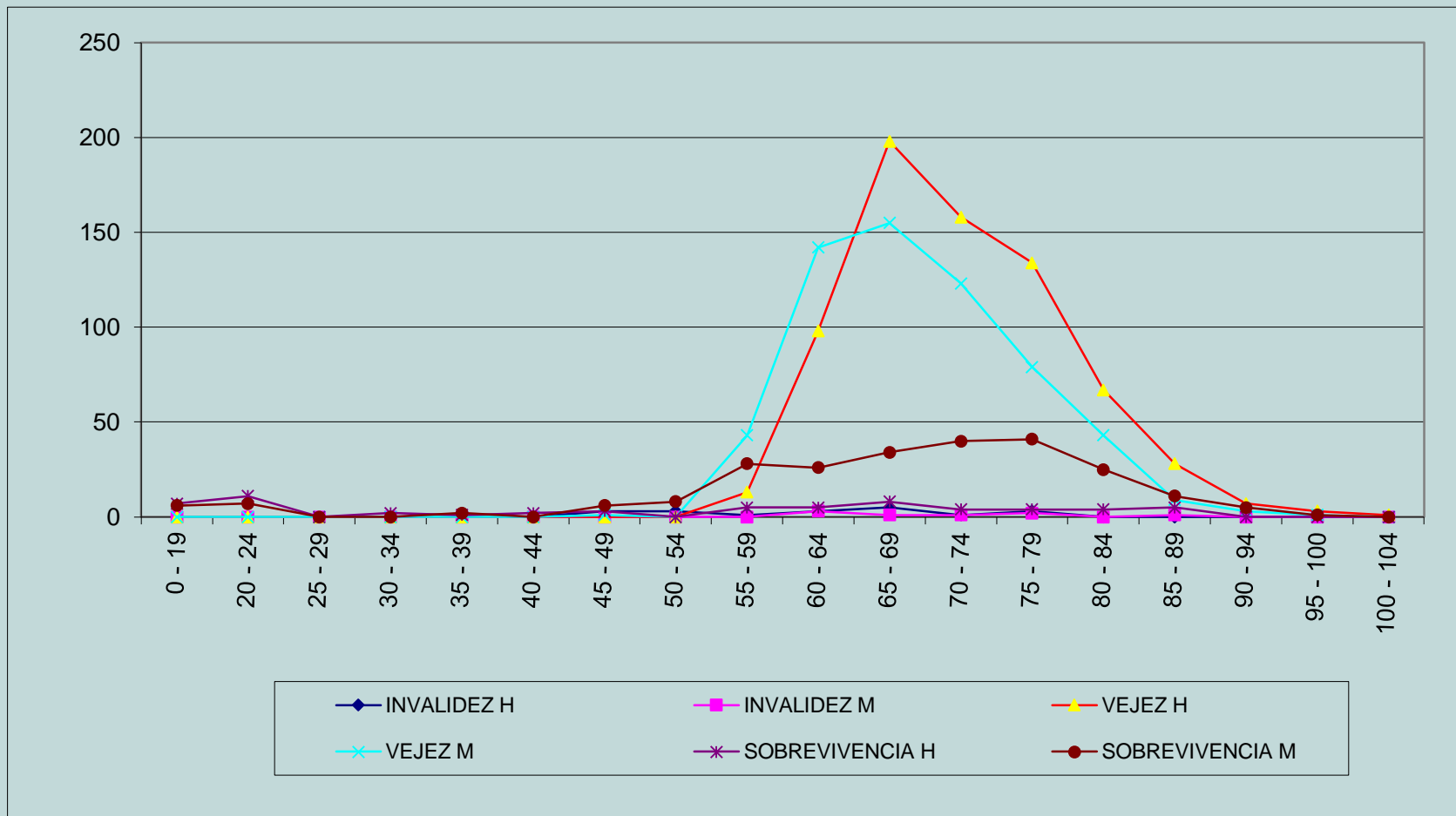
## DISTRIBUCIÓN PAGO MESADAS POR RANGO en SMLMV SEGÚN TIPO DE RESERVA - MARZO 2017



## PENSIONADOS POR RANGOS DE EDAD MARZO 2017

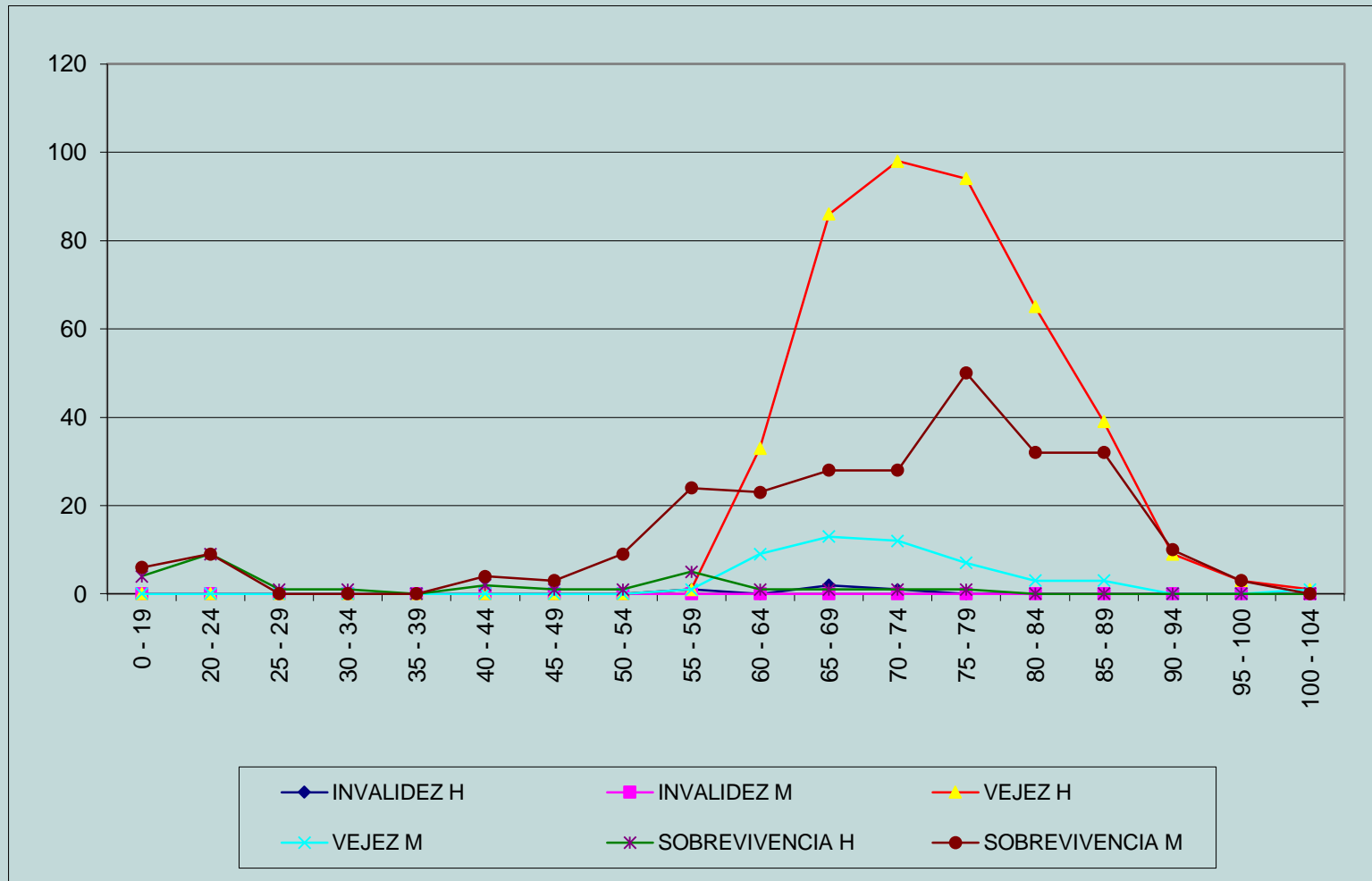


## RANGOS DE EDAD PENSIONADOS EX – FUNCIONARIOS MARZO 2017





# RANGOS DE EDAD PENSIONADOS EX – CONGRESISTAS MARZO 2017



## NÚMERO DE PENSIONADOS 2007 – 2017 (MARZO)

