



**FONDO DE PREVISIÓN SOCIAL DEL CONGRESO DE LA REPÚBLICA**  
**Establecimiento Público adscrito al Ministerio de Salud y Protección Social**

# **RESULTADOS EN CIFRAS**

## **DICIEMBRE 2016**





**FONDO DE PREVISIÓN SOCIAL DEL CONGRESO DE LA REPÚBLICA**  
**Establecimiento Público adscrito al Ministerio de Salud y Protección Social**

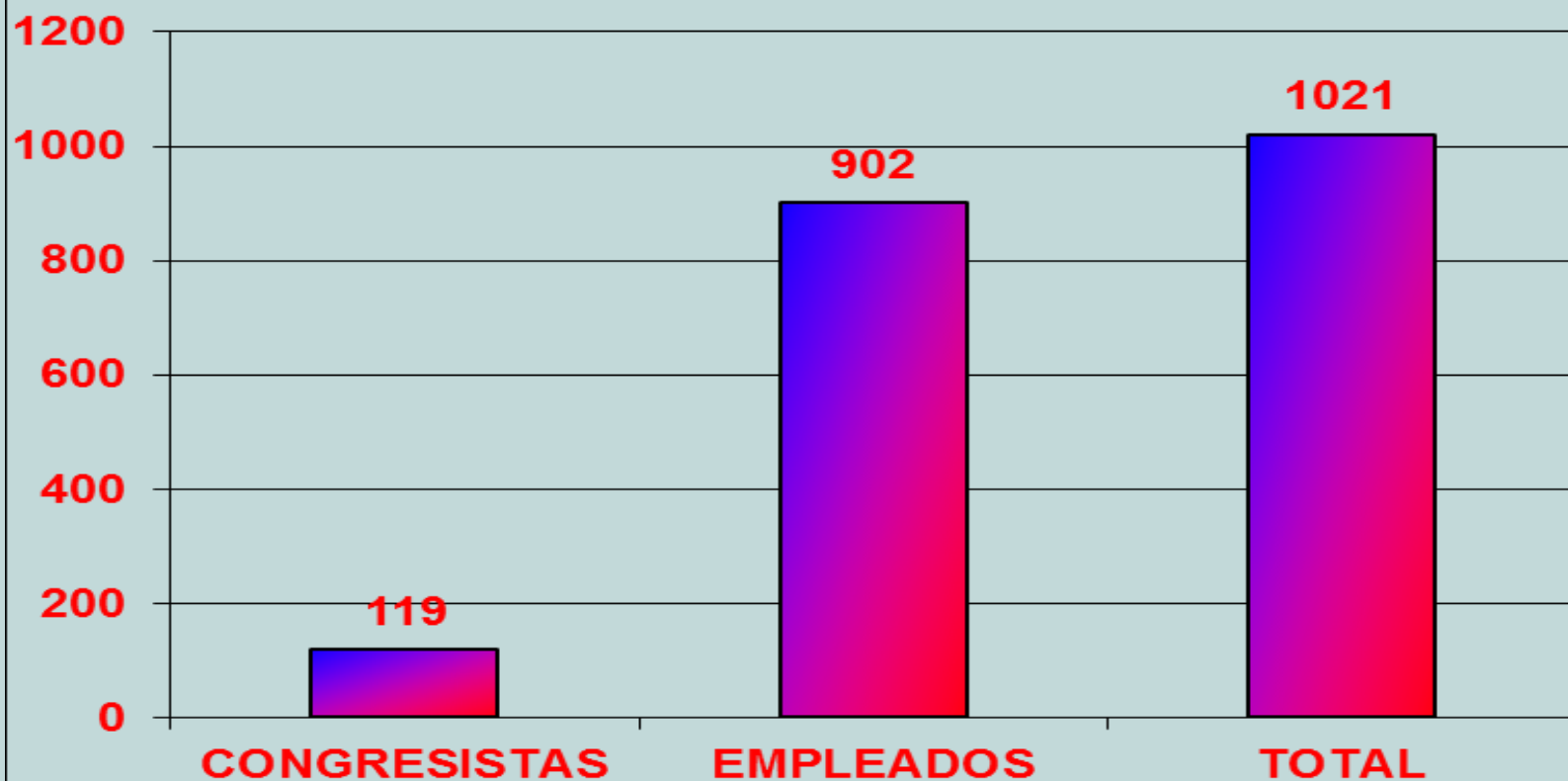
**AFILIADOS**



## NÚMERO DE AFILIADOS Y VALOR DE COTIZACIÓN PARTICIPACIÓN PORCENTUAL A DICIEMBRE 2016

GRUPO POBLACIONAL	No.	%	Valor Cotización (\$ Millones)	%
CONGRESISTAS	119	11,65524	682	58,141517
EMPLEADOS	902	88,34476	491	41,858483
TOTAL	1021	100	1173	100

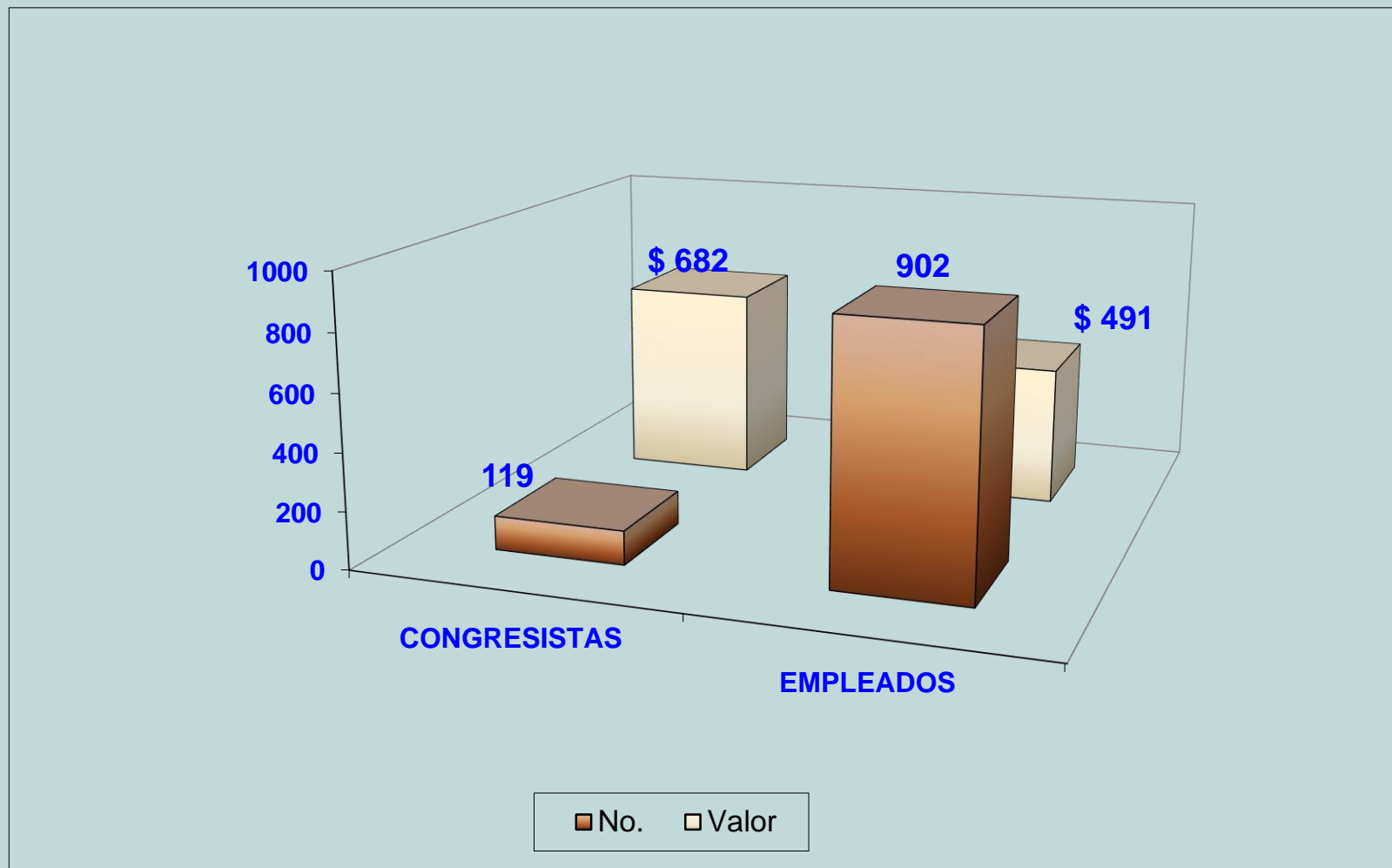
## AFILIADOS - DICIEMBRE 2016



## AFILIADOS / PENSIONADOS Y COTIZACIONES / MESADAS (DICIEMBRE 2016)

GRUPOS	AFILIADOS		PENSIONADOS		Relación Afiliados a Pensionados (%)	Relación Cotizaciones a Mesadas (%)
	No.	Vr. Cotizaciones mensuales (\$ Millones)	No.	Vr. Mesadas (\$ Millones)		
Congresistas	119	682	778	22.556	15,3	3,0
Empleados	902	491	1.635	11.655	55,2	4,2
<b>TOTAL</b>	<b>1021</b>	<b>1173</b>	<b>2.413</b>	<b>34.211</b>	<b>42,3</b>	<b>3,4</b>

## NÚMERO DE AFILIADOS Y VALOR DE COTIZACIÓN (\$ Millones) DICIEMBRE 2016



## NÚMERO DE AFILIADOS 2008 – 2016 (diciembre)





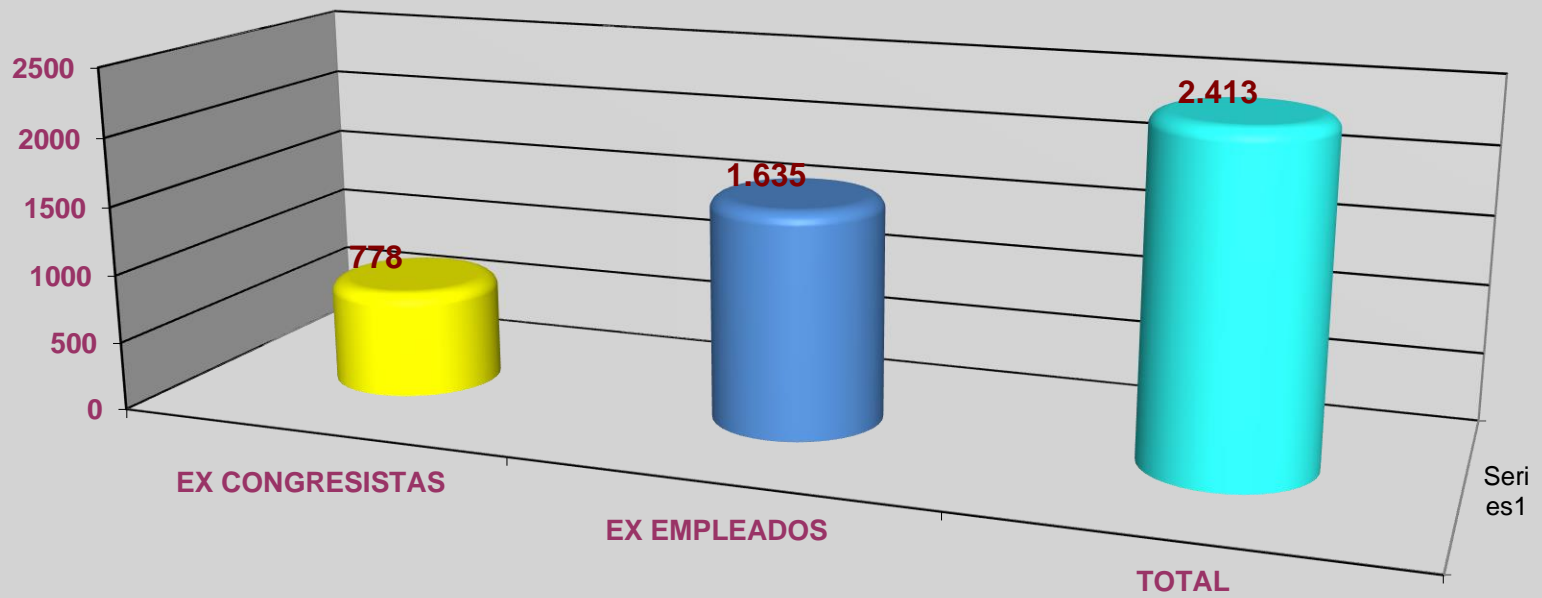
**FONDO DE PREVISIÓN SOCIAL DEL CONGRESO DE LA REPÚBLICA**  
**Establecimiento Público adscrito al Ministerio de Salud y Protección Social**

**PENSIONADOS**





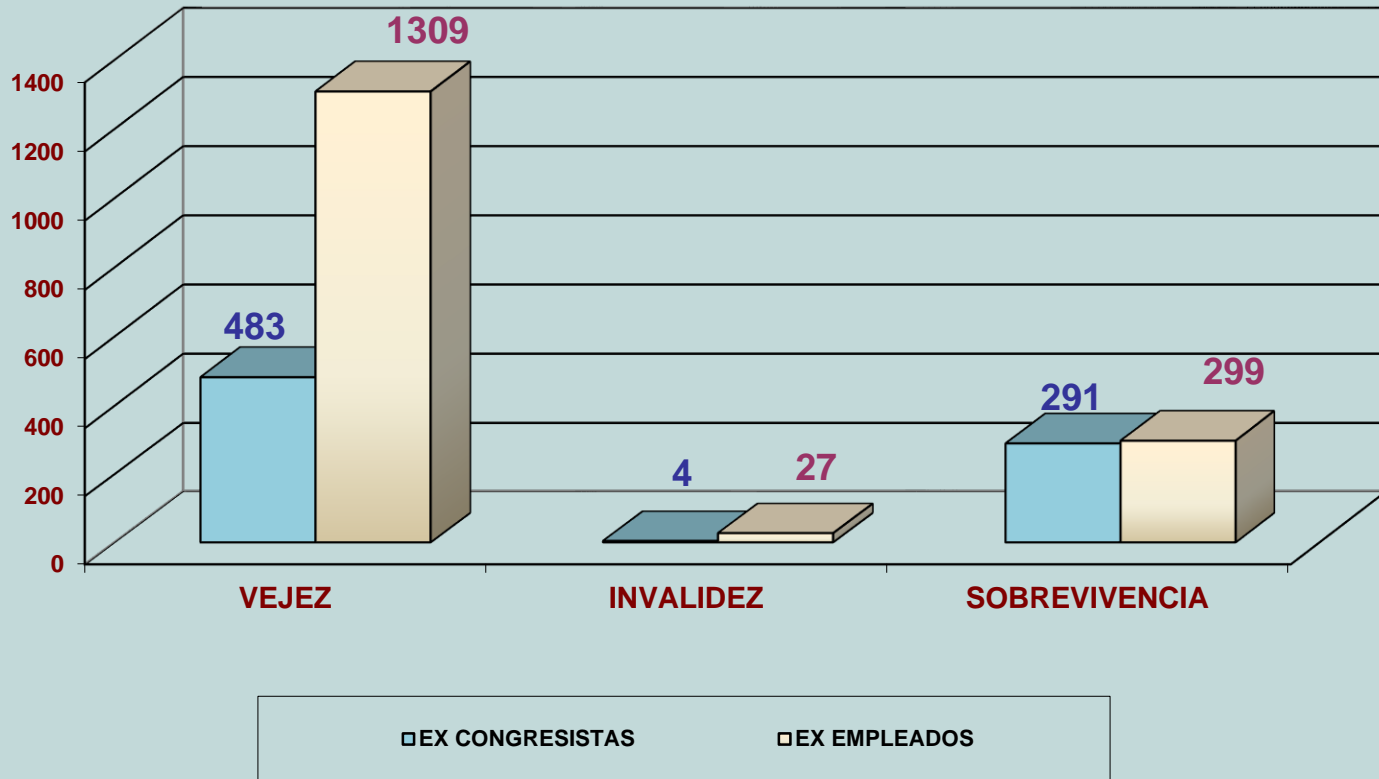
**NÚMERO DE PENSIONADOS POR GRUPO  
DICIEMBRE 2016**



## Número de Pensionados por grupo según tipo de pensión y género diciembre 2016

GRUPO PENSIONAL	VEJEZ		INVALIDEZ		SOBREVIVENCIA		TOTAL	
	Hombres	Mujeres	Hombres	Mujeres	Hombres	Mujeres	Hombres	Mujeres
EX CONGRESISTAS	434	49	4	0	28	263	466	312
EX EMPLEADOS	708	601	19	8	59	240	786	849
<b>TOTAL</b>	<b>1142</b>	<b>650</b>	<b>23</b>	<b>8</b>	<b>87</b>	<b>503</b>	<b>1252</b>	<b>1161</b>
<b>TOTAL POR RESERVA</b>	<b>1792</b>		<b>31</b>		<b>590</b>		<b>2413</b>	

**PENSIONADOS POR TIPO SEGÚN GRUPO PENSIONAL - DICIEMBRE 2016**

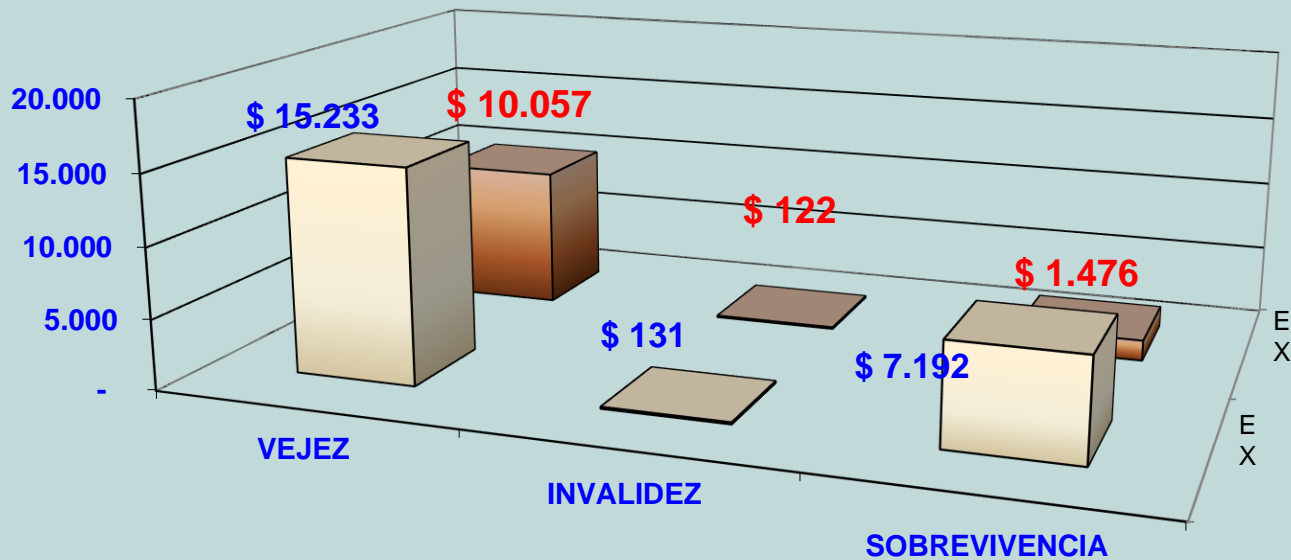


**VALOR PENSIONES POR TIPO DE RESERVA SEGÚN GRUPO PENSIONAL (En \$ Millones)**

**DICIEMBRE 2016**

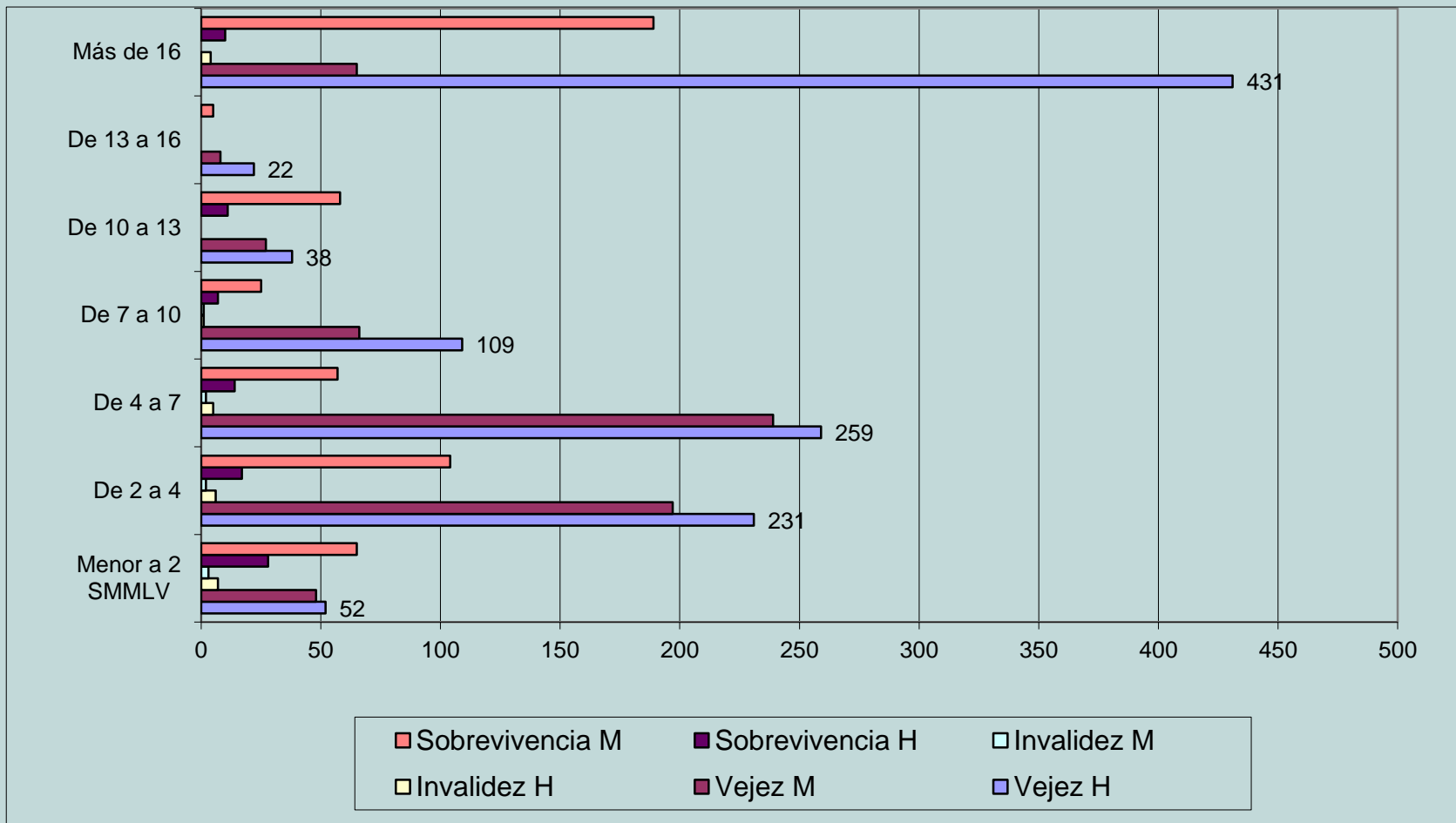
GRUPO PENSIONAL	VEJEZ		INVALIDEZ		SOBREVIVENCIA		TOTAL	
	Hombres	Mujeres	Hombres	Mujeres	Hombres	Mujeres	Hombres	Mujeres
<b>EX CONGRESISTAS</b>	13.683	1.550	131	0	550	6.642	14.364	8.192
<b>EX EMPLEADOS</b>	5.598	4.459	82	40	227	1249	5.907	5.748
<b>TOTAL</b>	19.281	6.009	213	40	777	7.891	20.271	13.940
<b>TOTAL POR RESERVA</b>	25.290		253		8.668		34.211	
<b>%</b>	73,92		0,74		25,34		100,00	

**VALOR MESADA POR TIPO DE PENSIÓN  
DICIEMBRE 2016**

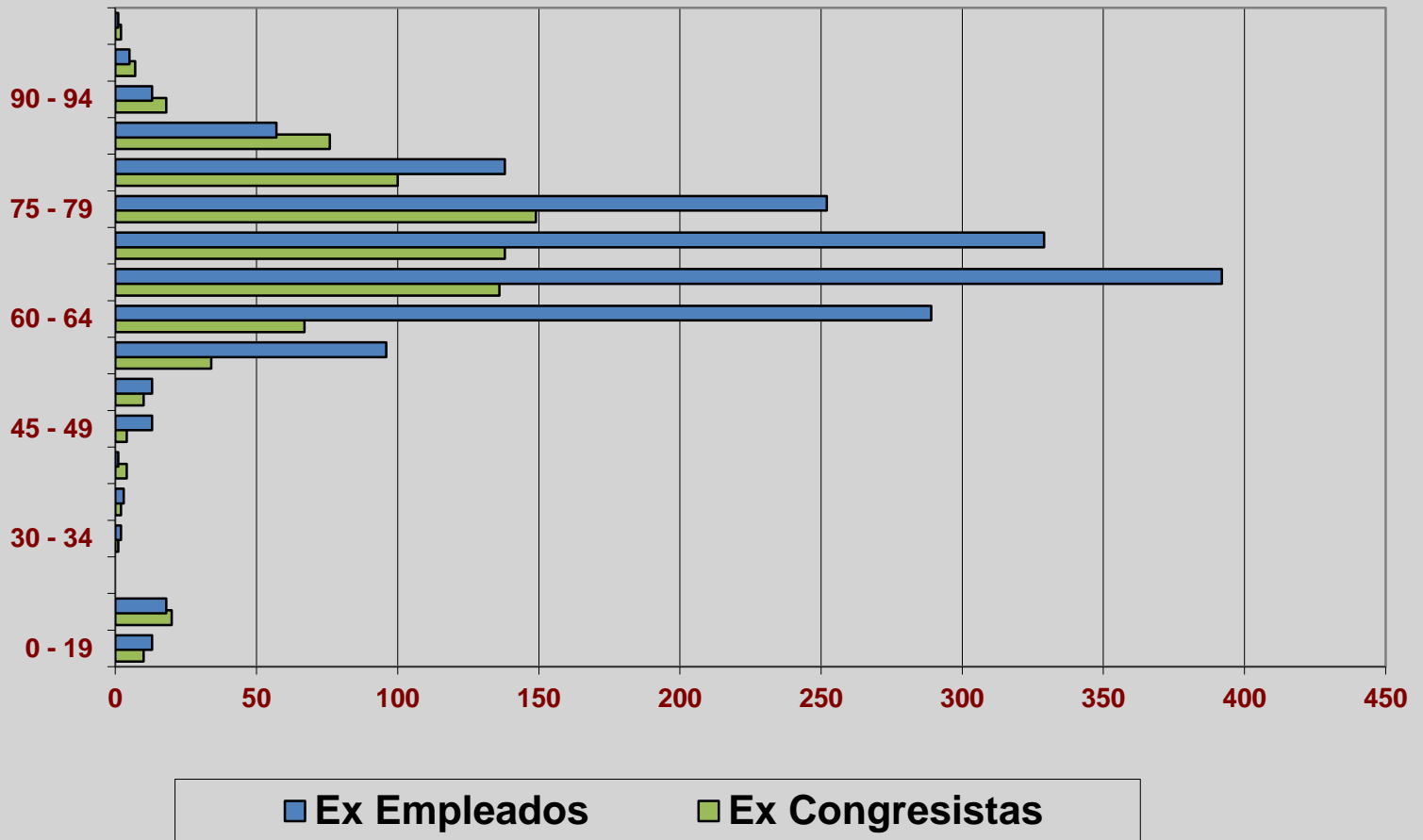


□ EX CONGRESISTAS    ■ EX EMPLEADOS

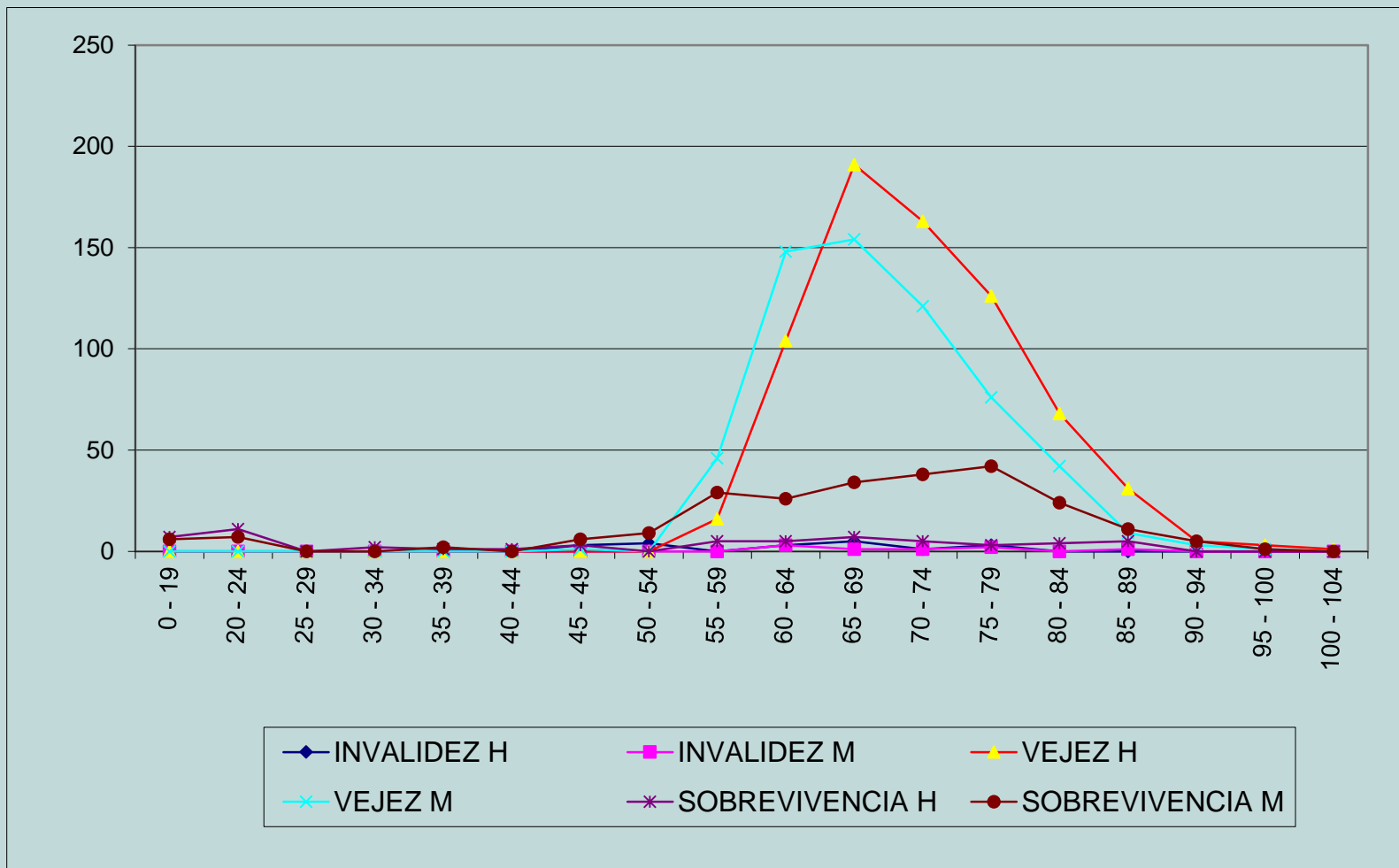
## DISTRIBUCIÓN PAGO MESADAS POR RANGO en SMLMV SEGÚN TIPO DE RESERVA - diciembre 2016



**PENSIONADOS POR RANGOS DE EDAD  
DICIEMBRE 2016**

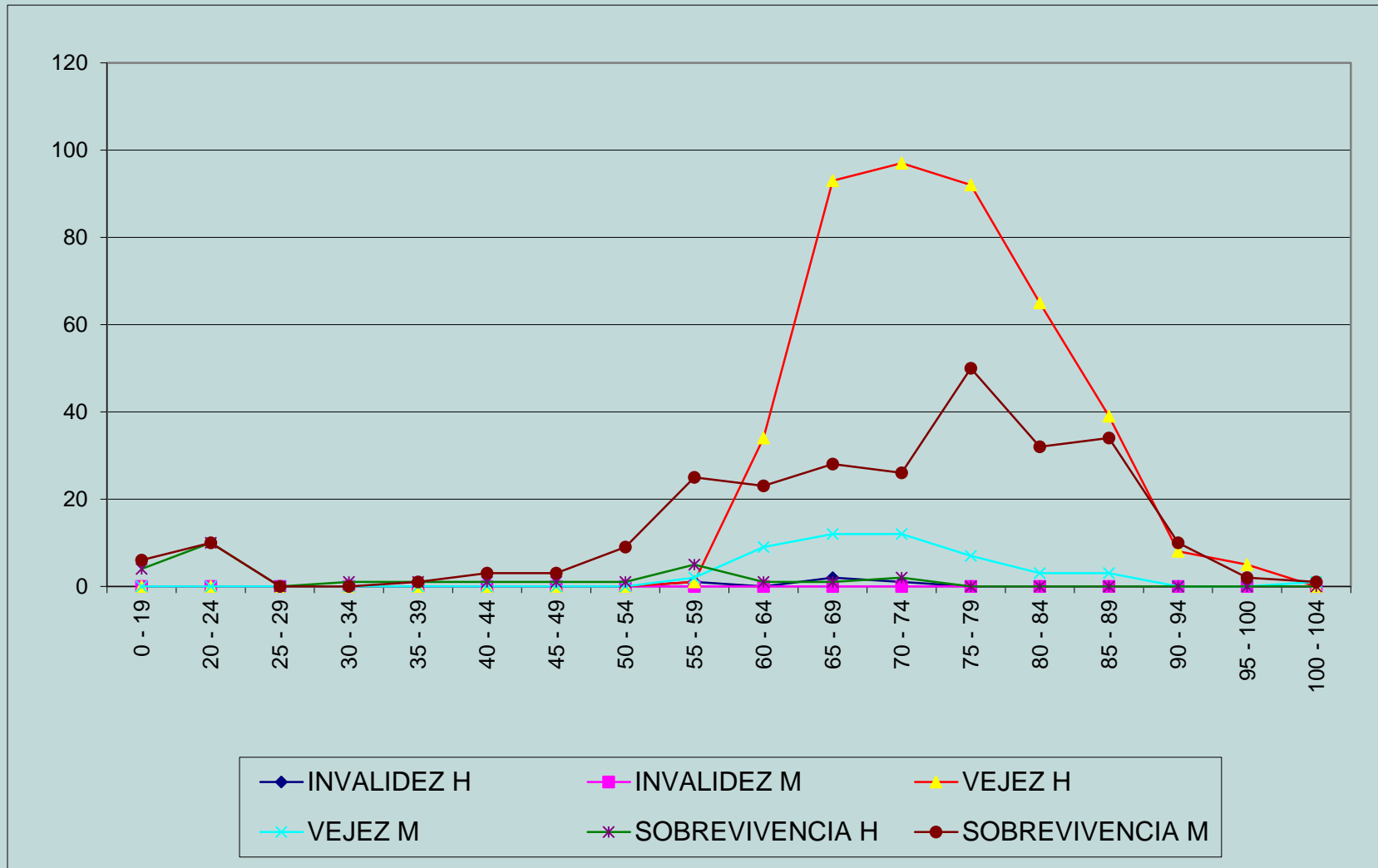


## RANGOS DE EDAD PENSIONADOS EX – FUNCIONARIOS diciembre - 2016





# RANGOS DE EDAD PENSIONADOS EX – CONGRESISTAS diciembre - 2016



## NÚMERO DE PENSIONADOS 2007 – 2016 (diciembre)

