



**FONDO DE PREVISIÓN SOCIAL DEL CONGRESO DE LA REPÚBLICA**  
**Establecimiento Público adscrito al Ministerio de Salud y Protección Social**

# **RESULTADOS EN CIFRAS**

## **MARZO 2018**





# FONDO DE PREVISIÓN SOCIAL DEL CONGRESO DE LA REPÚBLICA

## Establecimiento Público adscrito al Ministerio de Salud y Protección Social

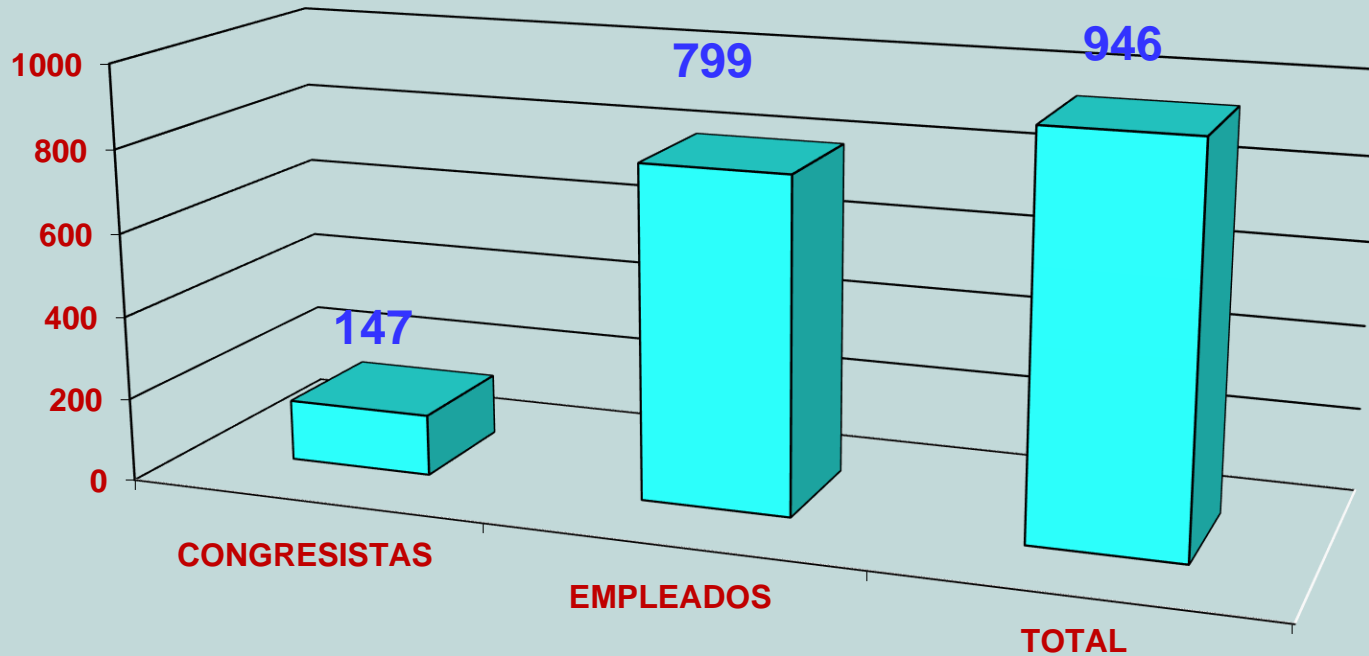
# AFILIADOS



## NÚMERO DE AFILIADOS Y VALOR DE COTIZACIÓN PARTICIPACIÓN PORCENTUAL - MARZO 2018

GRUPO POBLACIONAL	No.	%	Valor Cotización (\$ Millones)	%
<b>CONGRESISTAS</b>	<b>147</b>	<b>15,5</b>	<b>\$ 790</b>	<b>59,0</b>
<b>EMPLEADOS</b>	<b>799</b>	<b>84,5</b>	<b>\$ 549</b>	<b>41,0</b>
<b>TOTAL</b>	<b>946</b>	<b>100,0</b>	<b>\$ 1.339</b>	<b>100,0</b>

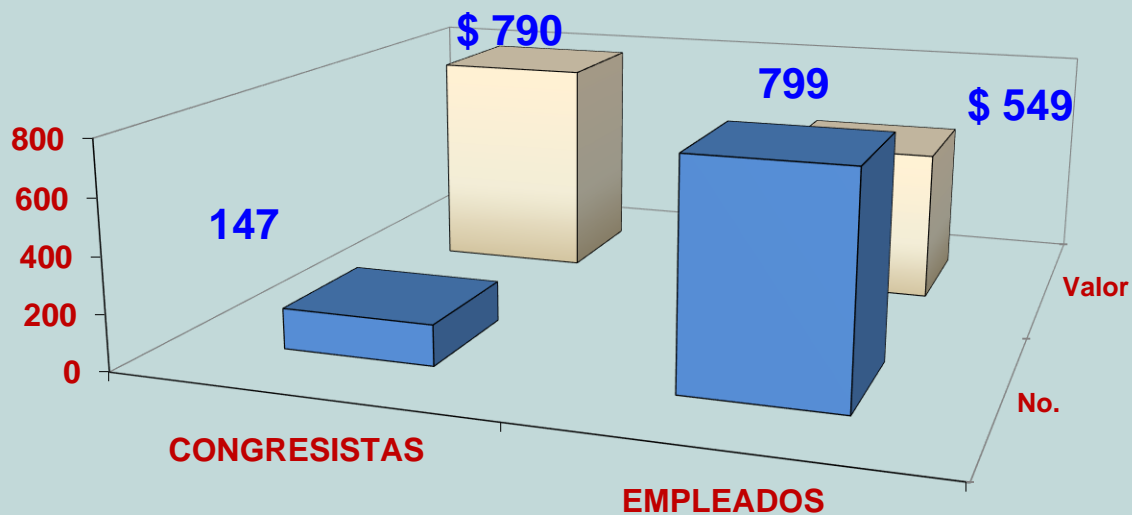
## NÚMERO DE AFILIADOS - marzo 2018



## AFILIADOS / PENSIONADOS Y COTIZACIONES / MESADAS (marzo 2018)

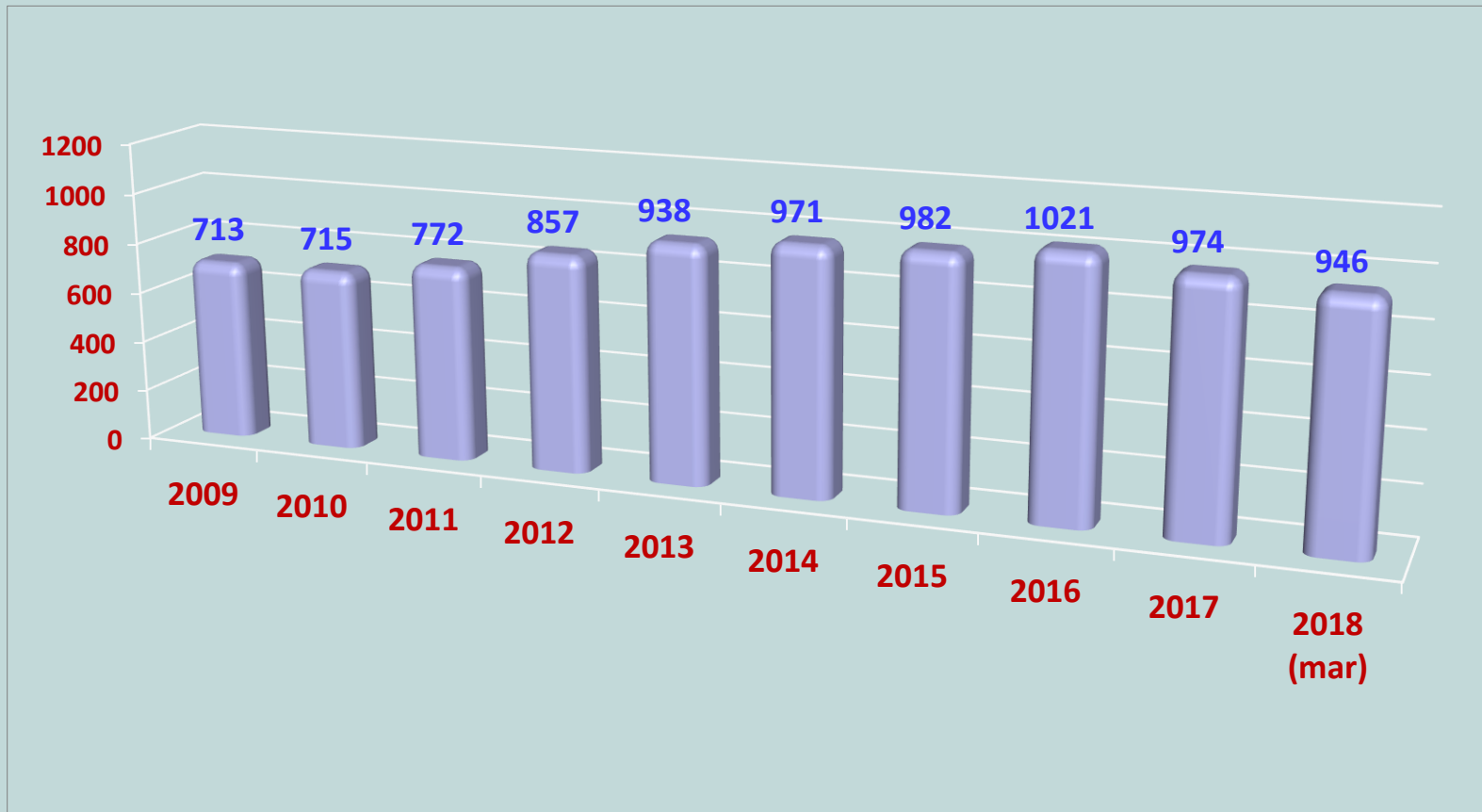
GRUPOS	AFILIADOS		PENSIONADOS		Relación Afiliados a Pensionados (%)	Relación Cotizaciones a Mesadas (%)
	No.	Valor Cotizaciones mensuales (\$ Millones)	No.	Valor Mesadas (\$ Millones)		
Congresistas	147	\$ 790	756	12.217	19,4	6,5
Empleados	799	\$ 549	1.625	6.390	49,2	8,6
<b>TOTAL</b>	<b>946</b>	<b>1339</b>	<b>2.381</b>	<b>18.607</b>	<b>39,7</b>	<b>7,2</b>

## NÚMERO DE AFILIADOS Y VALOR DE COTIZACIÓN (\$ Millones) MARZO 2018



No.
  Valor

## NÚMERO DE AFILIADOS 2009 – 2018 (marzo)





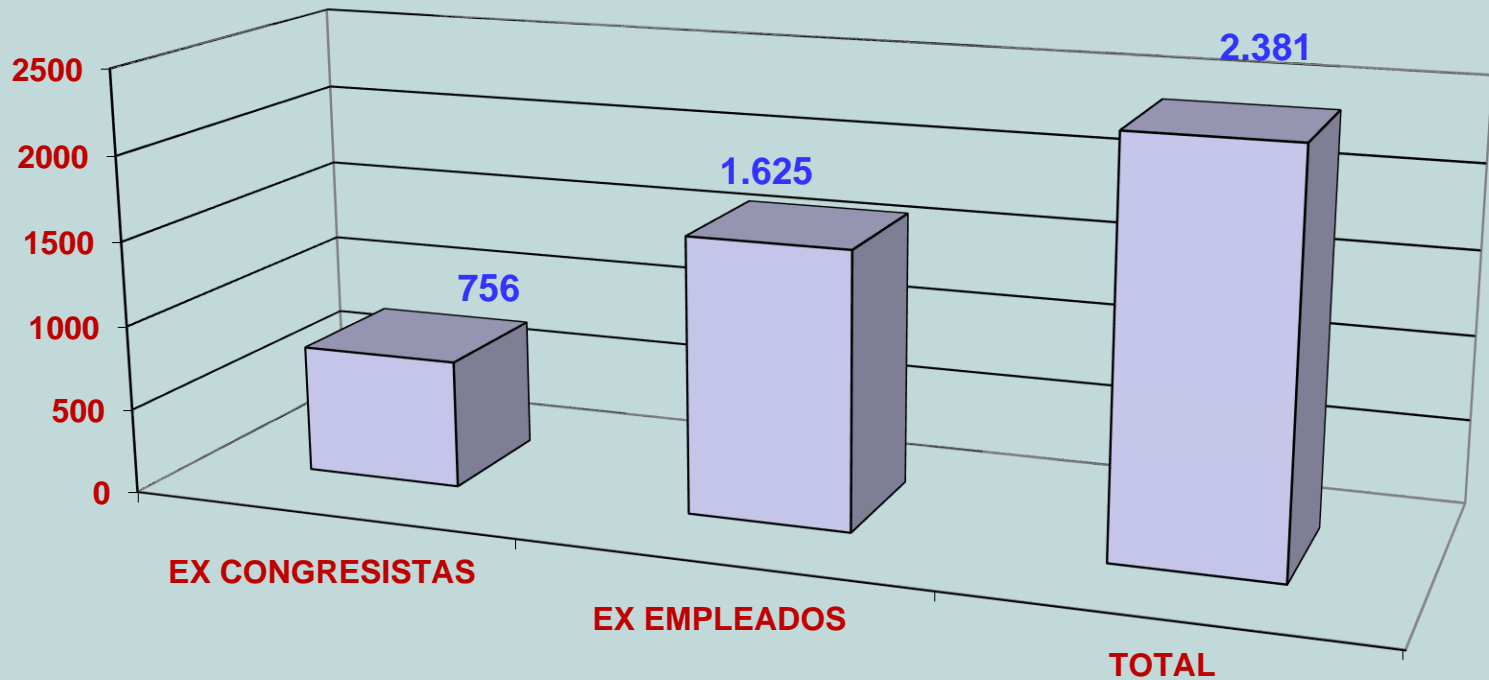
**FONDO DE PREVISIÓN SOCIAL DEL CONGRESO DE LA REPÚBLICA**  
**Establecimiento Público adscrito al Ministerio de Salud y Protección Social**

**PENSIONADOS**





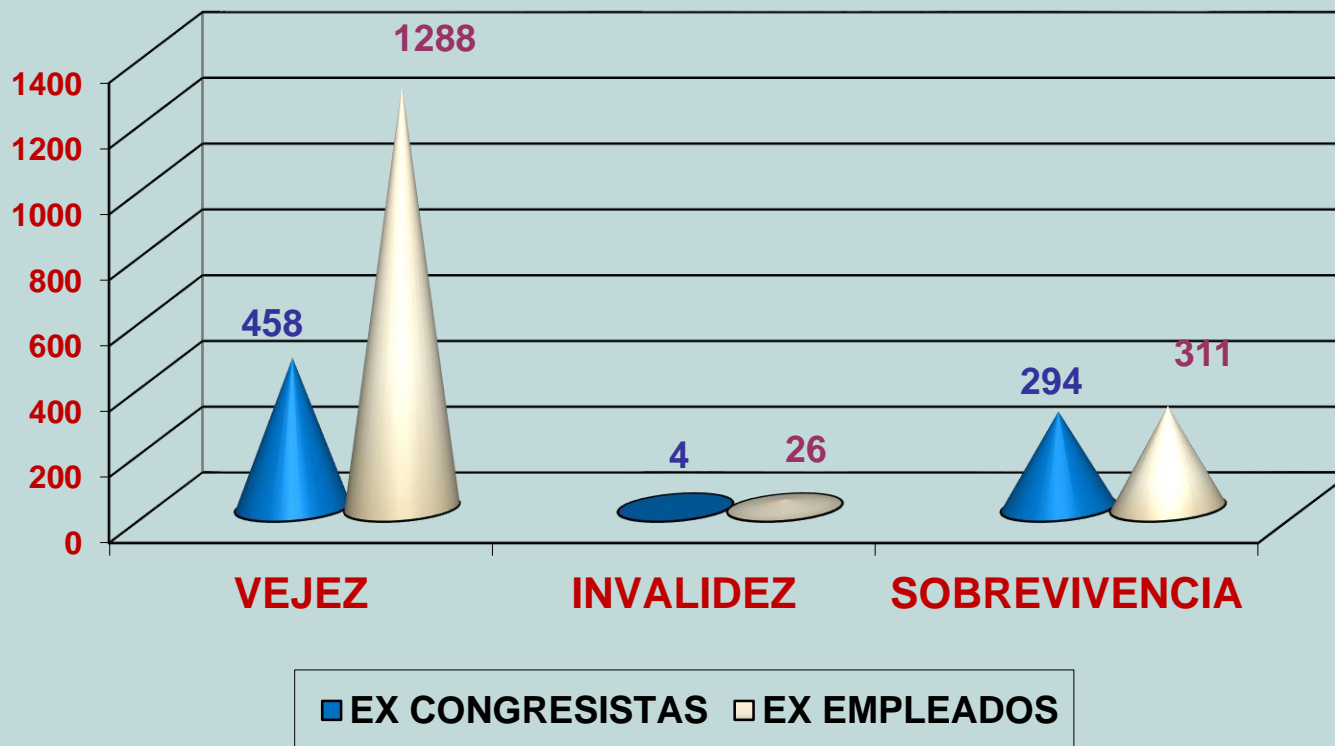
## NÚMERO DE PENSIONADOS POR GRUPO MARZO 2018



**VALOR PENSIONES POR TIPO DE RESERVA SEGÚN GRUPO PENSIONAL (En \$ Millones)**
**MARZO 2018**

GRUPO PENSIONAL	VEJEZ		INVALIDEZ		SOBREVIVENCIA		TOTAL	
	Hombres	Mujeres	Hombres	Mujeres	Hombres	Mujeres	Hombres	Mujeres
<b>EX CONGRESISTAS</b>	7.237	872	74	0	272	3.762	7.583	4.634
<b>EX EMPLEADOS</b>	3.035	2.448	48	22	147	690	3.230	3.160
<b>TOTAL</b>	10.272	3.320	122	22	419	4.452	10.813	7.794
<b>TOTAL POR RESERVA</b>	13.592		144		4.871		18.607	
<b>%</b>	73,05		0,77		26,18		100,00	

## PENSIONADOS POR TIPO SEGÚN GRUPO PENSIONAL MARZO 2018

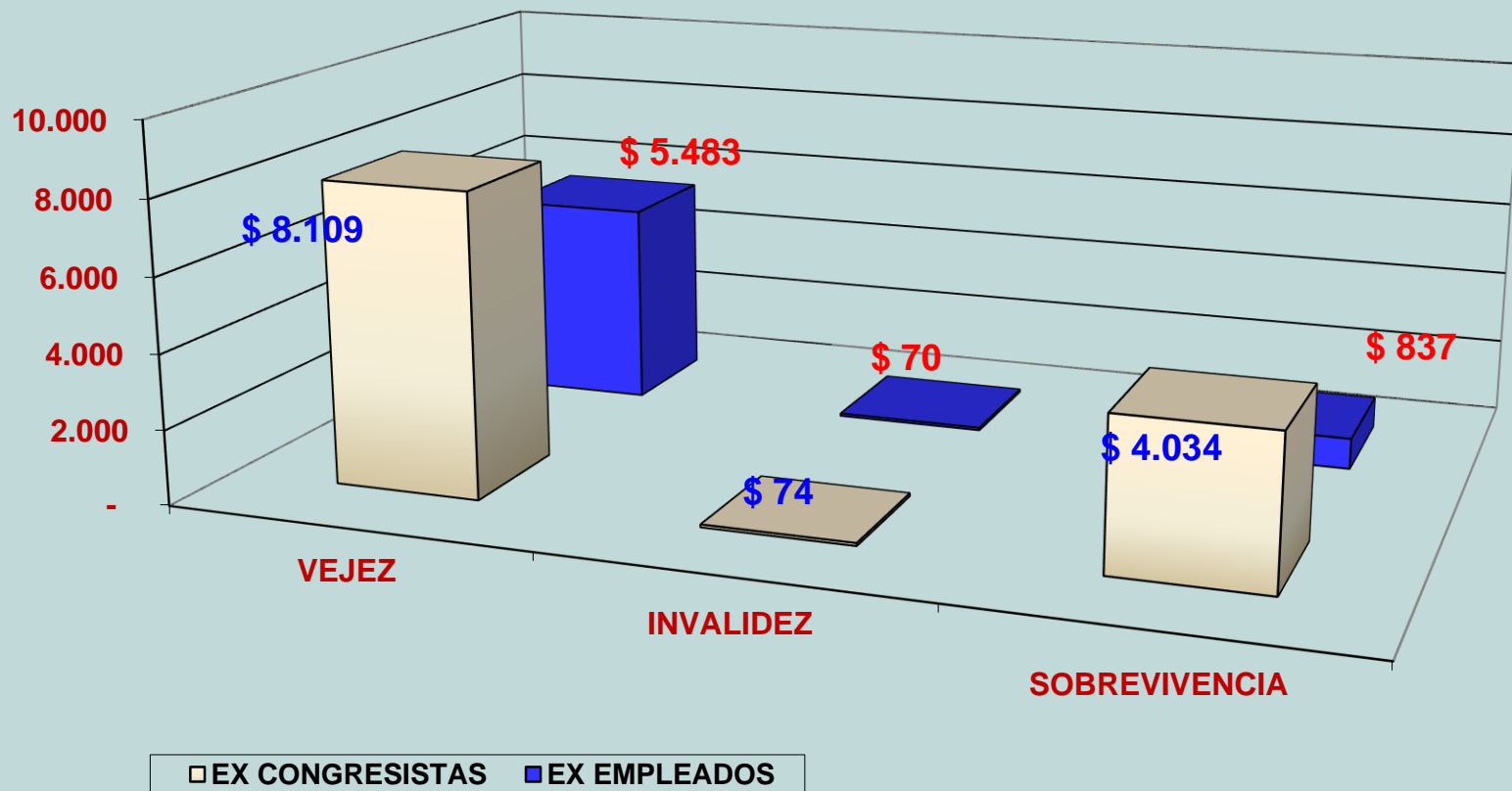


**VALOR PENSIONES POR TIPO DE RESERVA SEGÚN GRUPO PENSIONAL (En \$ Millones)**

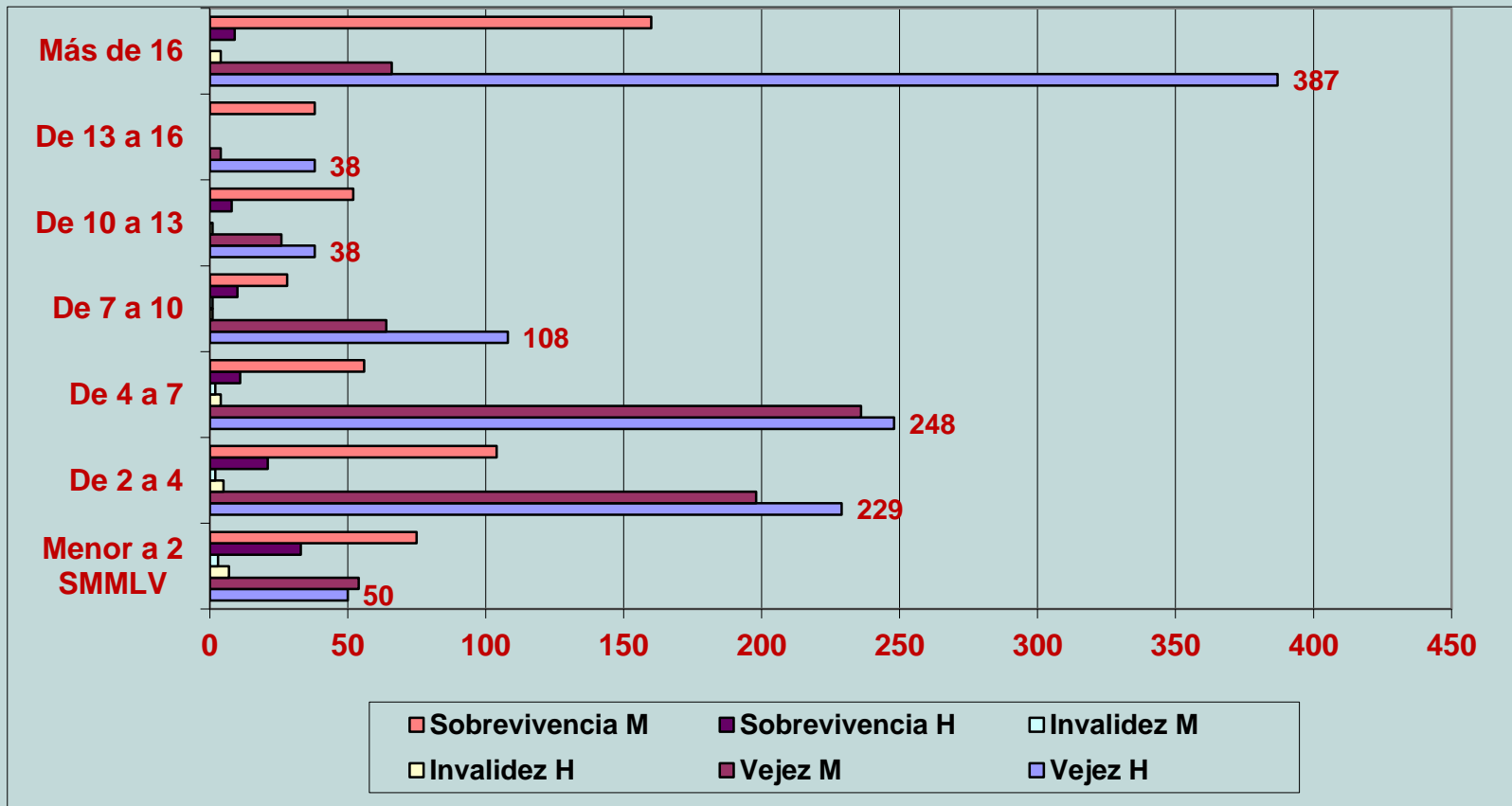
**MARZO 2018**

GRUPO PENSIONAL	VEJEZ		INVALIDEZ		SOBREVIVENCIA		TOTAL	
	Hombres	Mujeres	Hombres	Mujeres	Hombres	Mujeres	Hombres	Mujeres
<b>EX CONGRESISTAS</b>	7.237	872	74	0	272	3.762	7.583	4.634
<b>EX EMPLEADOS</b>	3.035	2.448	48	22	147	690	3.230	3.160
<b>TOTAL</b>	10.272	3.320	122	22	419	4.452	10.813	7.794
<b>TOTAL POR RESERVA</b>	13.592		144		4.871		18.607	
<b>%</b>	73,05		0,77		26,18		100,00	

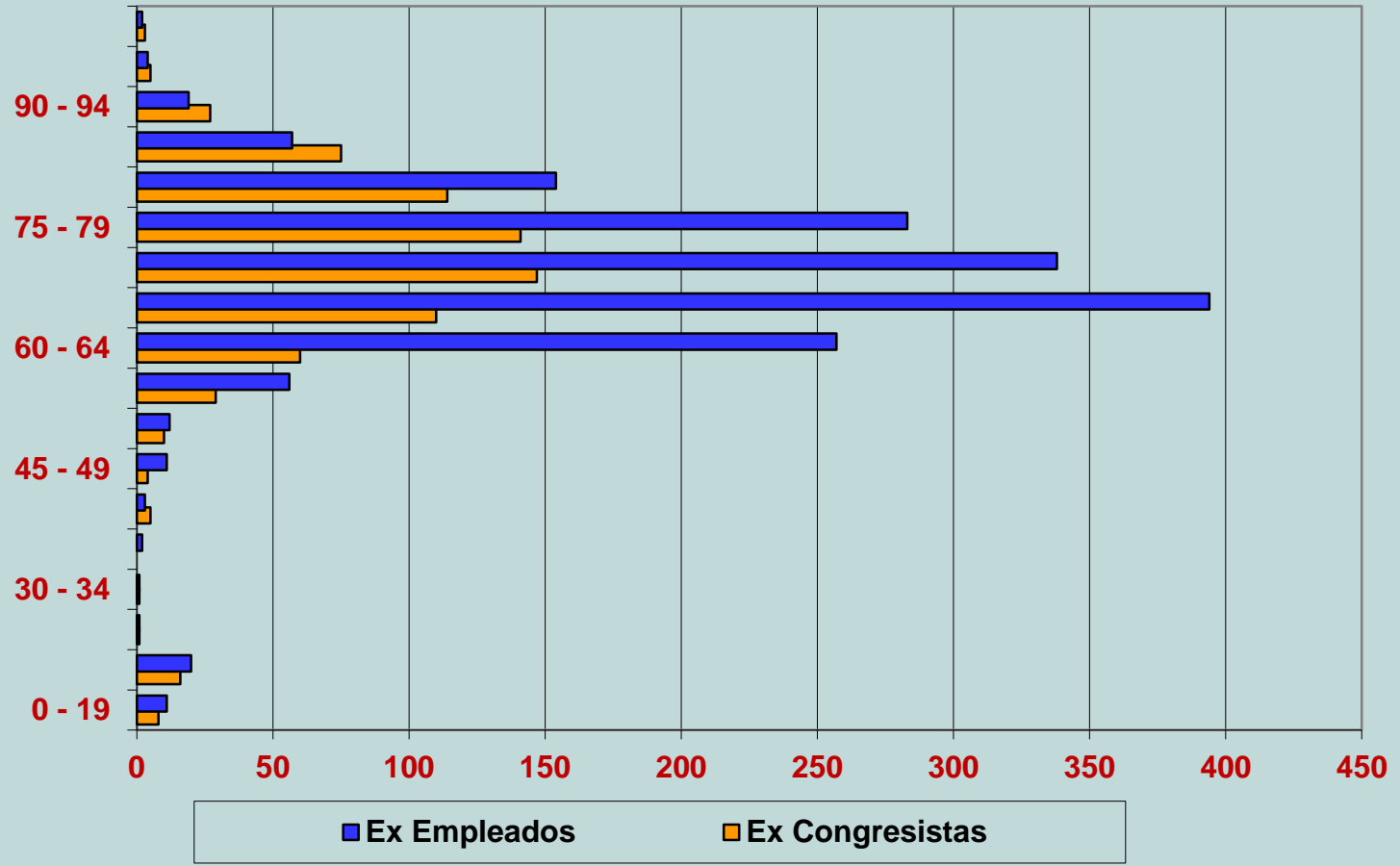
## VALOR MESADA POR TIPO DE PENSIÓN MARZO 2018



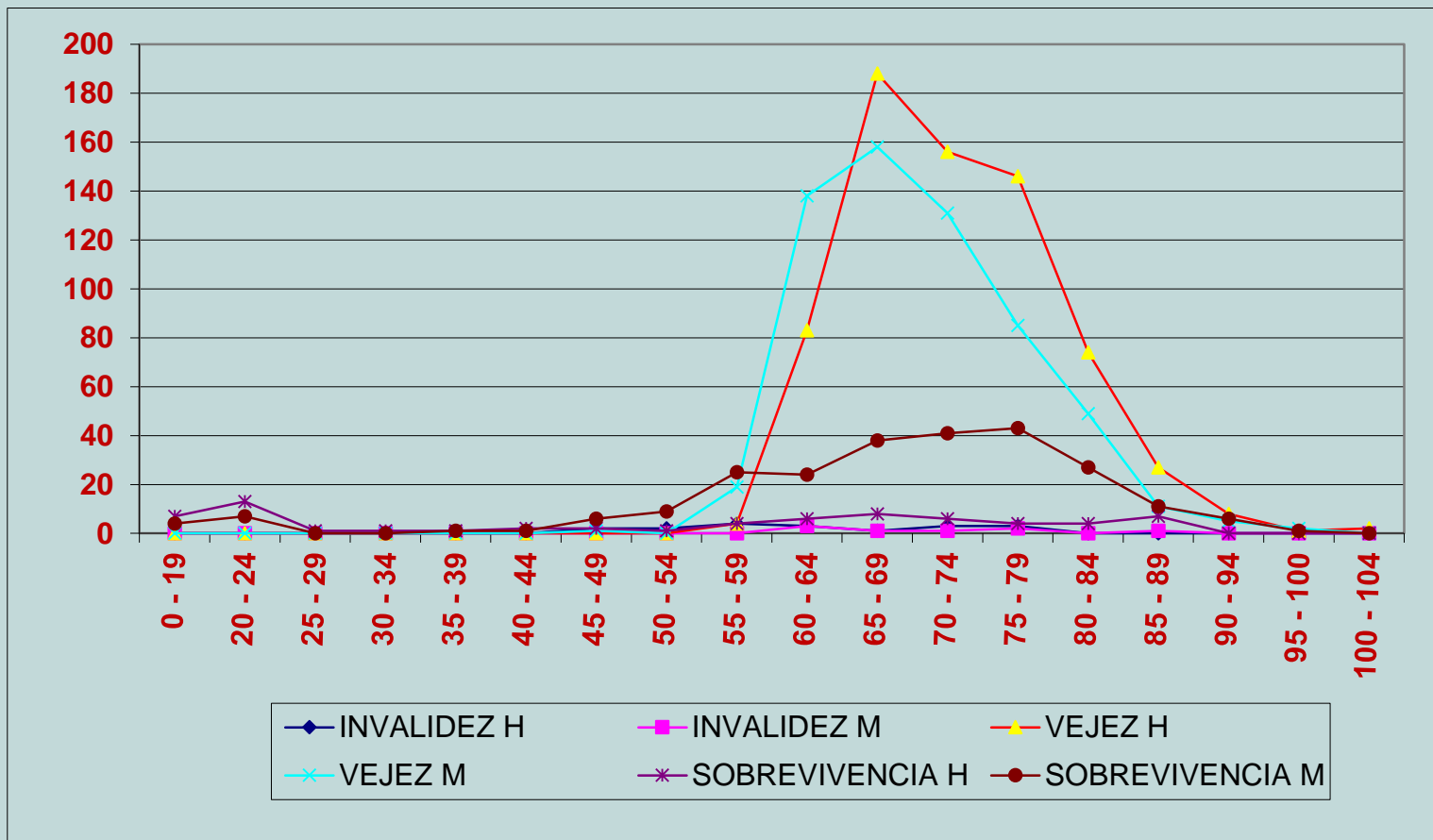
## DISTRIBUCIÓN PAGO MESADAS POR RANGO en SMLMV SEGÚN TIPO DE RESERVA - MARZO 2018



## PENSIONADOS POR RANGOS DE EDAD MARZO 2018

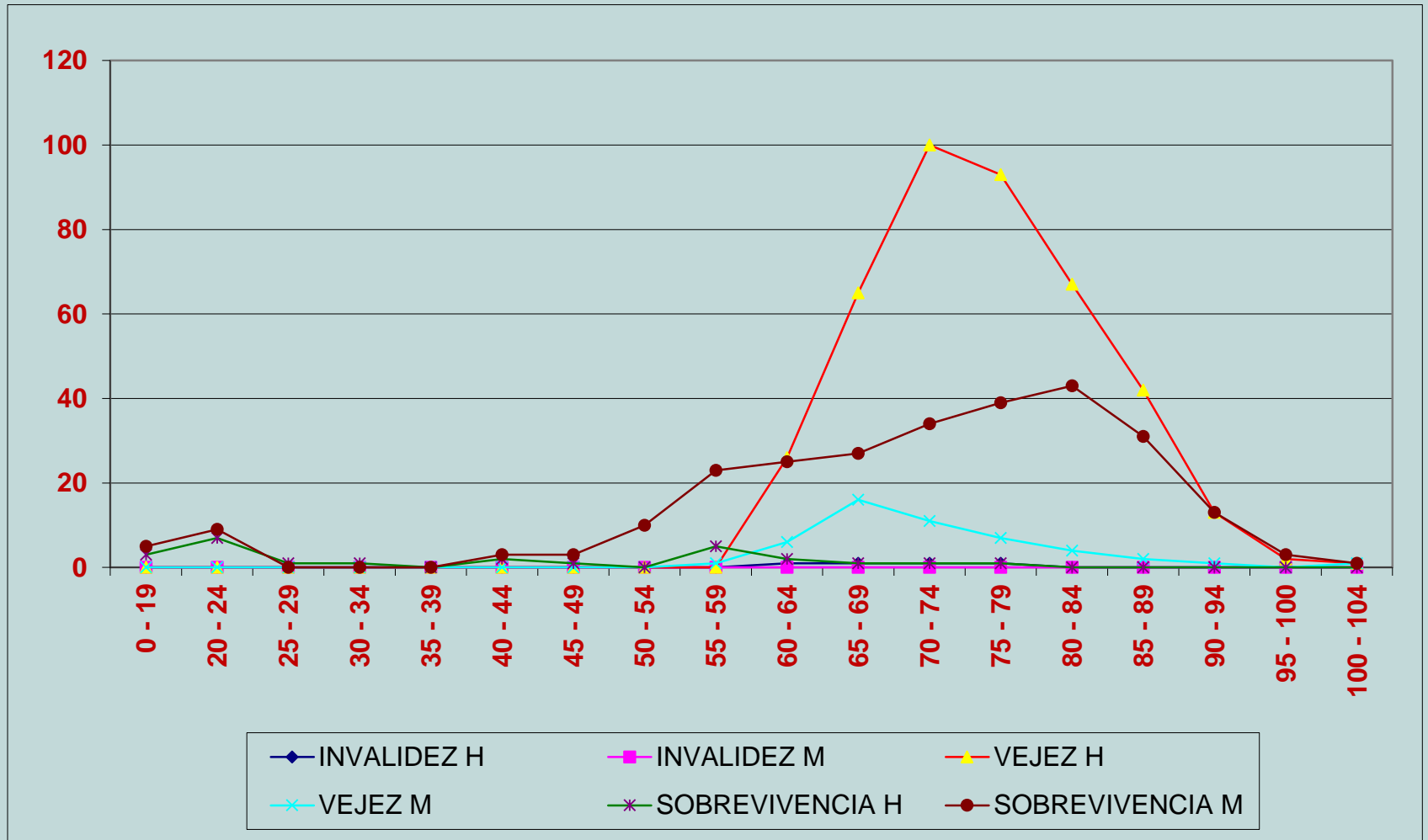


## RANGOS DE EDAD PENSIONADOS EX – FUNCIONARIOS MARZO 2018





# RANGOS DE EDAD PENSIONADOS EX – CONGRESISTAS MARZO 2018



## NÚMERO DE PENSIONADOS 2007 – 2018 (marzo)

