



FONDO DE PREVISIÓN SOCIAL DEL CONGRESO DE LA REPÚBLICA
Establecimiento Público adscrito al Ministerio de Salud y Protección Social

RESULTADOS EN CIFRAS
JUNIO 2018



FONDO DE PREVISIÓN SOCIAL DEL CONGRESO DE LA REPÚBLICA
Establecimiento Público adscrito al Ministerio de Salud y Protección Social

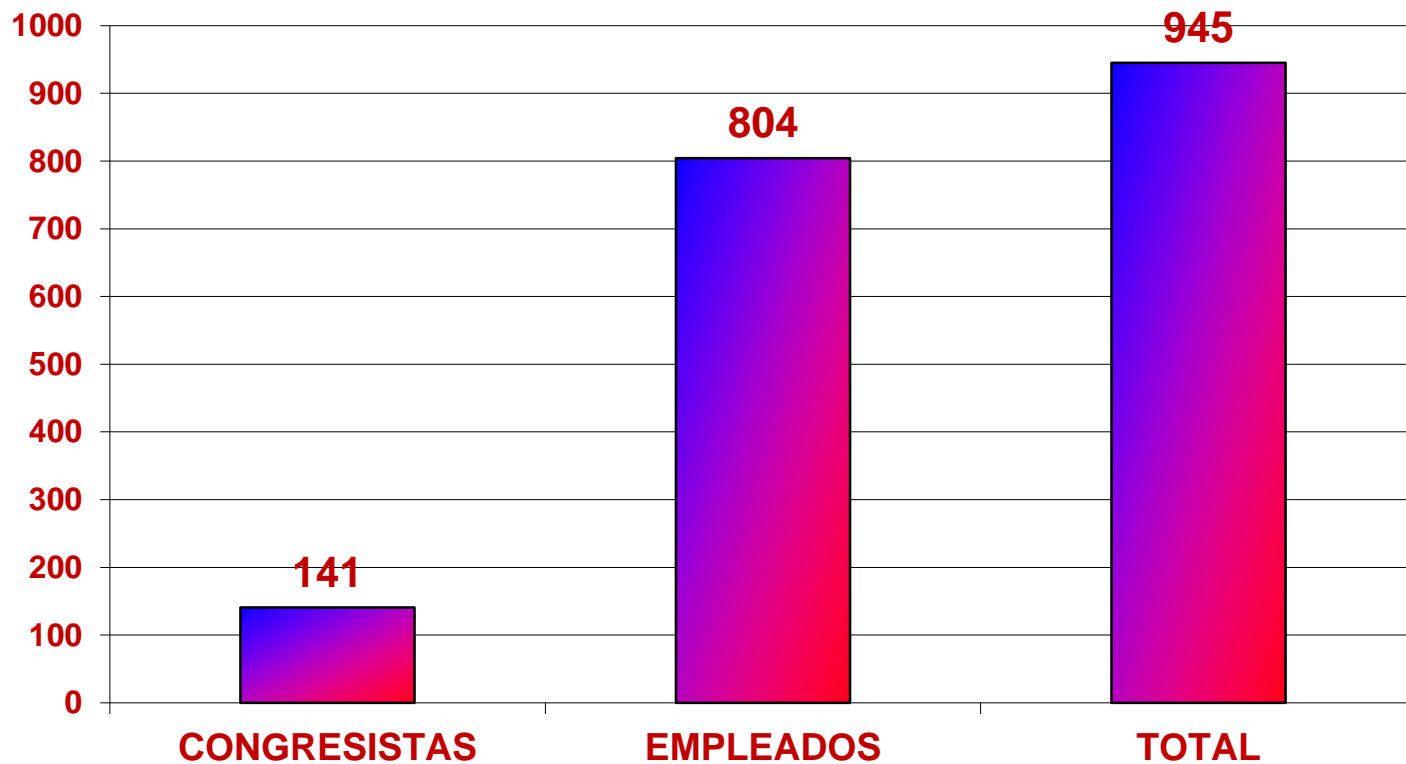
AFILIADOS



NÚMERO DE AFILIADOS Y VALOR DE COTIZACIÓN PARTICIPACIÓN PORCENTUAL A JUNIO 2018

GRUPO POBLACIONAL	No.	%	Valor Cotización (\$ Millones)	%
CONGRESISTAS	141	14,9	\$ 801	59,2
EMPLEADOS	804	85,1	\$ 553	40,8
TOTAL	945	100,0	\$ 1.354	100,0

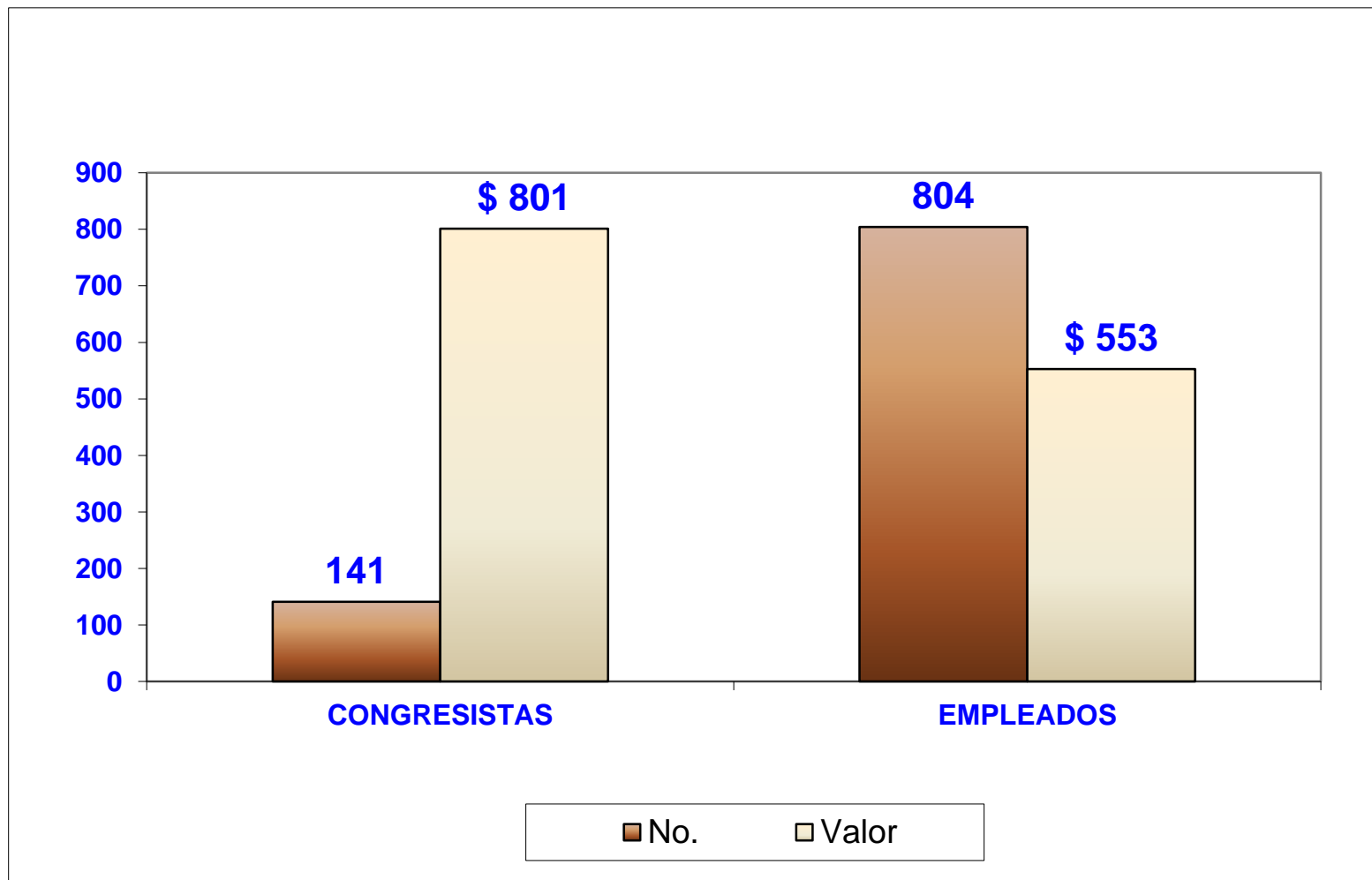
AFILIADOS - JUNIO 2018



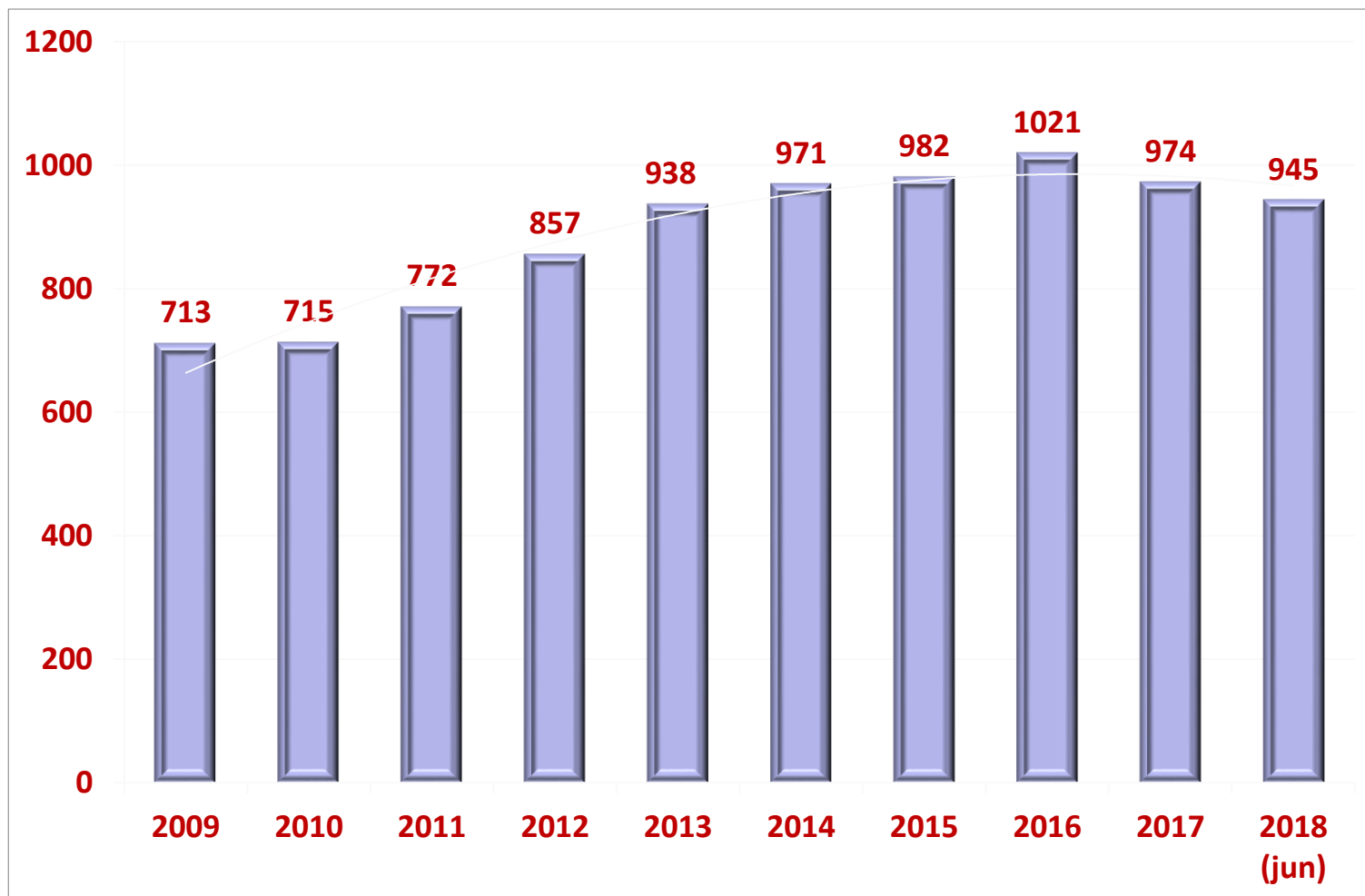
AFILIADOS / PENSIONADOS Y COTIZACIONES / MESADAS (JUNIO 2018)

GRUPOS	AFILIADOS		PENSIONADOS		Relación Afiliados a Pensionados (%)	Relación Cotizaciones a Mesadas (%)
	No.	Valor Cotizaciones mensuales (\$ Millones)	No.	Valor Mesadas (\$ Millones)		
Congresistas	141	\$ 801	761	19.265	18,5	4,2
Empleados	804	\$ 553	1.624	10.392	49,5	5,3
TOTAL	945	1354	2.385	29.657	39,6	4,6

NÚMERO DE AFILIADOS Y VALOR DE COTIZACIÓN (\$ Millones) JUNIO 2018



NÚMERO DE AFILIADOS 2009 – 2018 (junio)



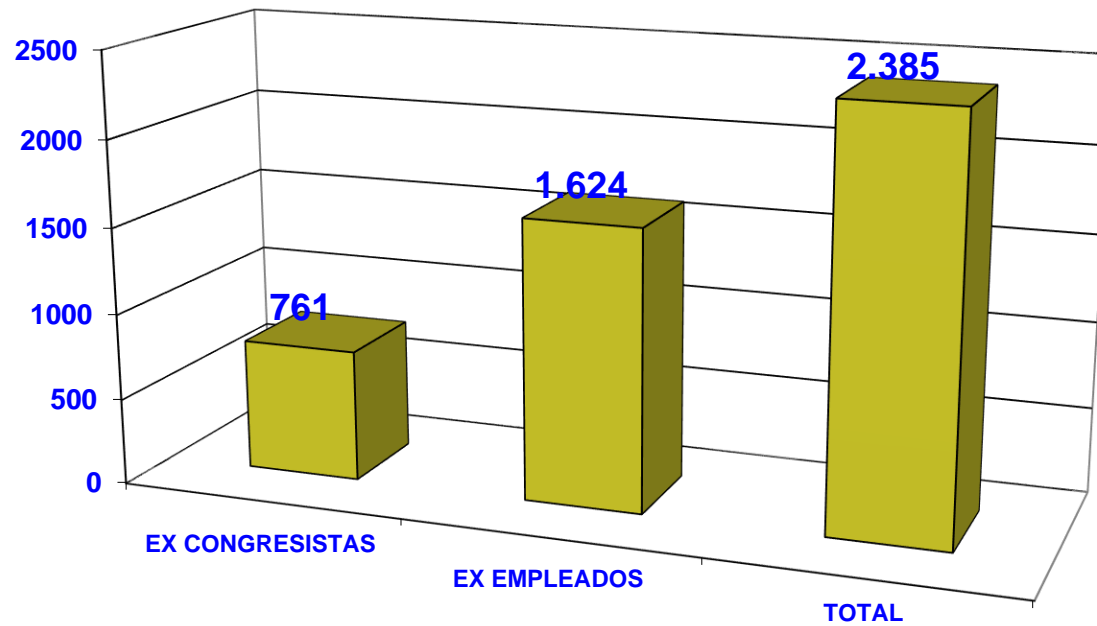


FONDO DE PREVISIÓN SOCIAL DEL CONGRESO DE LA REPÚBLICA
Establecimiento Público adscrito al Ministerio de Salud y Protección Social

PENSIONADOS



NÚMERO DE PENSIONADOS POR GRUPO JUNIO 2018

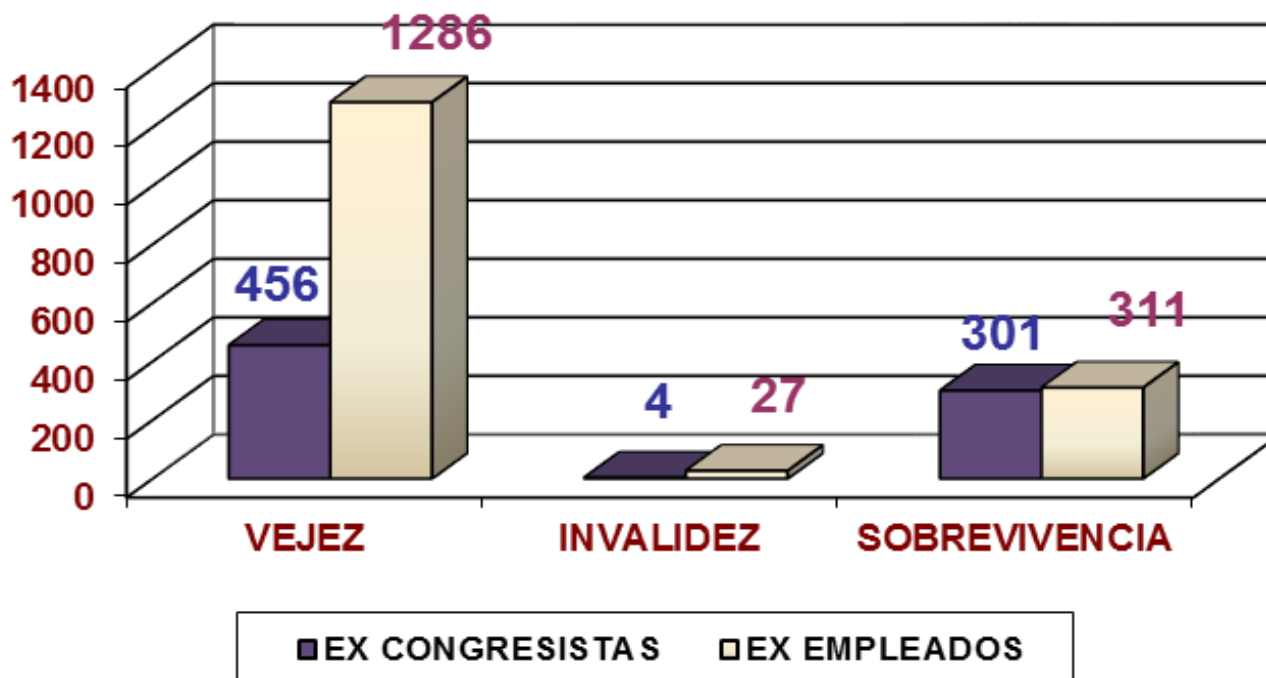


VALOR PENSIONES POR TIPO DE RESERVA SEGÚN GRUPO PENSIONAL (En \$ Millones)
JUNIO 2018

GRUPO PENSIONAL	VEJEZ		INVALIDEZ		SOBREVIVENCIA		TOTAL	
	Hombres	Mujeres	Hombres	Mujeres	Hombres	Mujeres	Hombres	Mujeres
EX CONGRESISTAS	11.022	1.271	109	0	493	6.370	11.624	7.641
EX EMPLEADOS	4.857	3.785	101	38	270	1341	5.228	5.164
TOTAL	15.879	5.056	210	38	763	7.711	16.852	12.805
TOTAL POR RESERVA	20.935		248		8.474		29.657	
%	70,59		0,84		28,57		100,00	

Incluye mesada adicional (14)

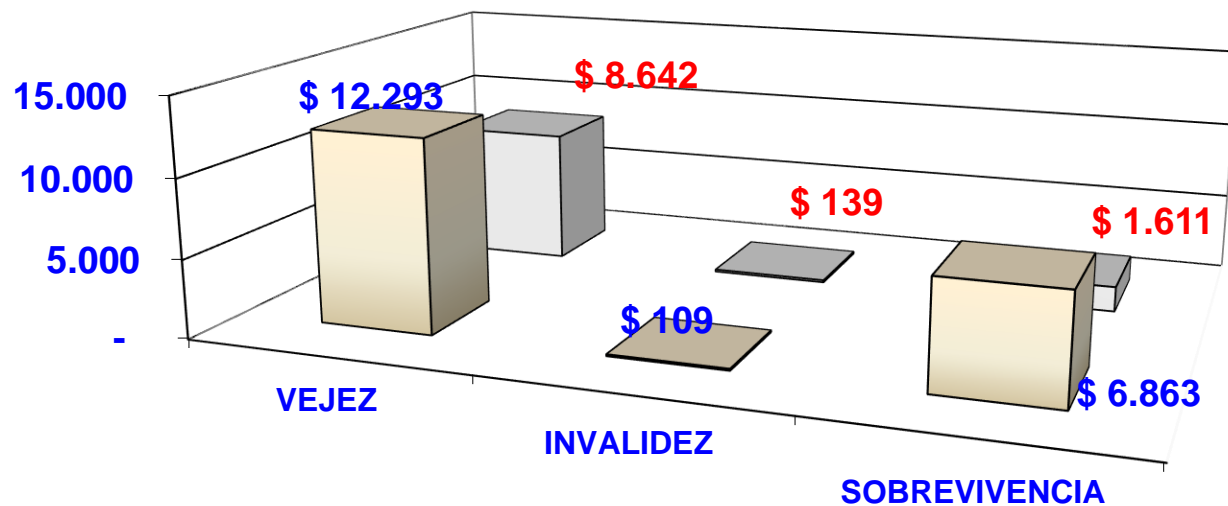
PENSIONADOS POR TIPO SEGÚN GRUPO PENSIONAL - JUNIO 2018



VALOR PENSIONES POR TIPO DE RESERVA SEGÚN GRUPO PENSIONAL (En \$ Millones)
JUNIO 2018

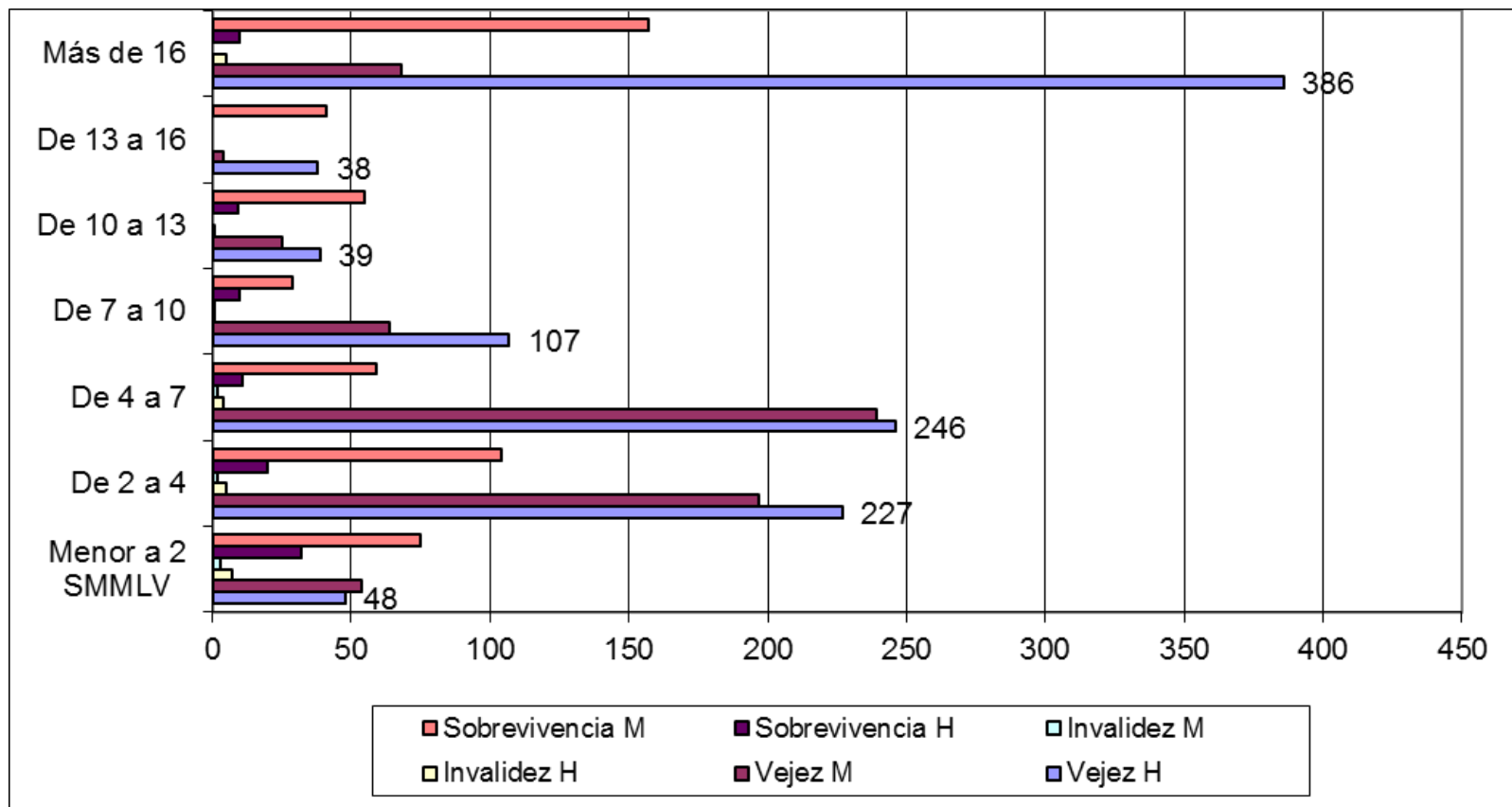
GRUPO PENSIONAL	VEJEZ		INVALIDEZ		SOBREVIVENCIA		TOTAL	
	Hombres	Mujeres	Hombres	Mujeres	Hombres	Mujeres	Hombres	Mujeres
EX CONGRESISTAS	11.022	1.271	109	0	493	6.370	11.624	7.641
EX EMPLEADOS	4.857	3.785	101	38	270	1341	5.228	5.164
TOTAL	15.879	5.056	210	38	763	7.711	16.852	12.805
TOTAL POR RESERVA	20.935		248		8.474		29.657	
%	70,59		0,84		28,57		100,00	

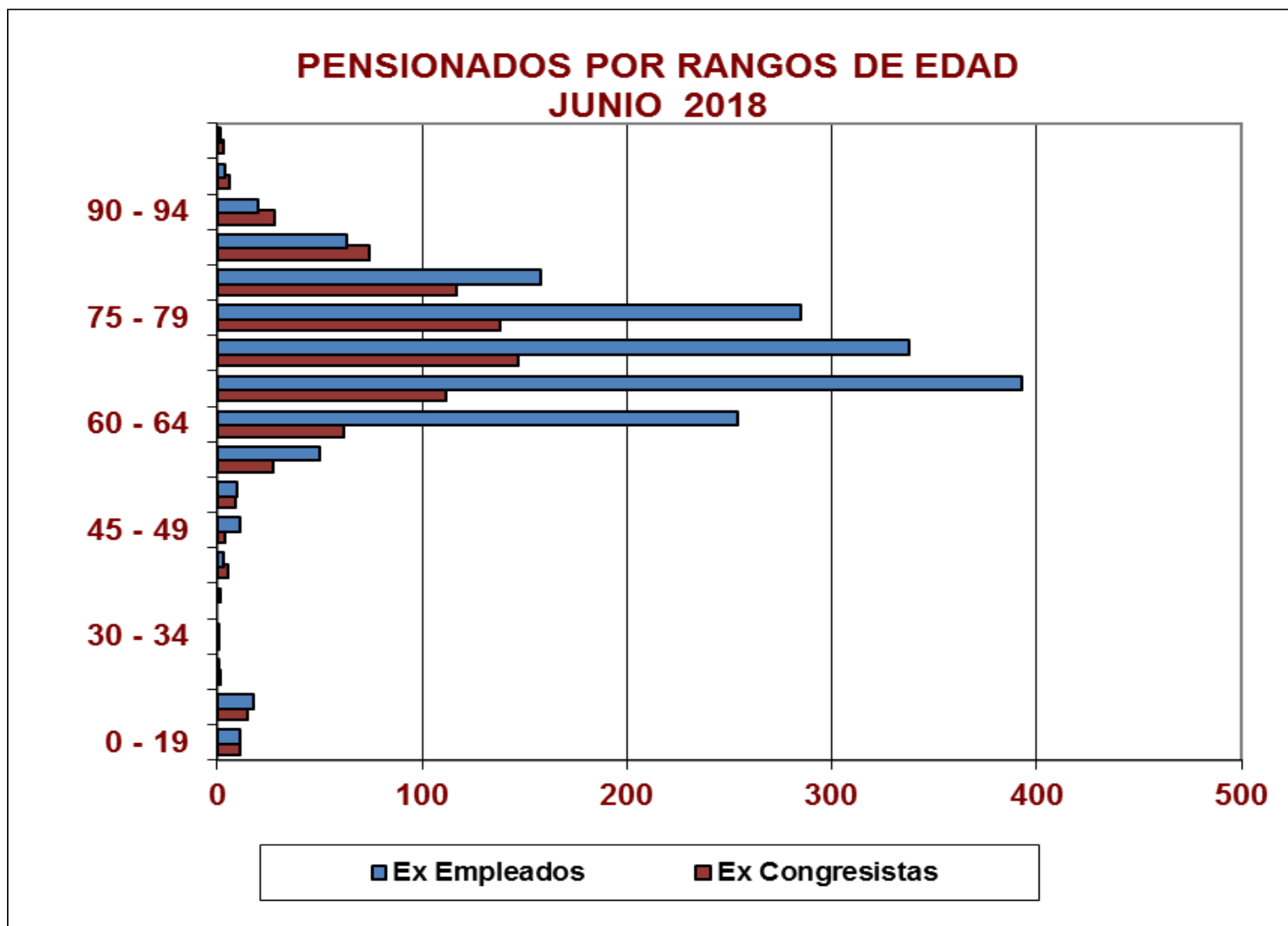
VALOR MESADA POR TIPO DE PENSIÓN JUNIO 2018



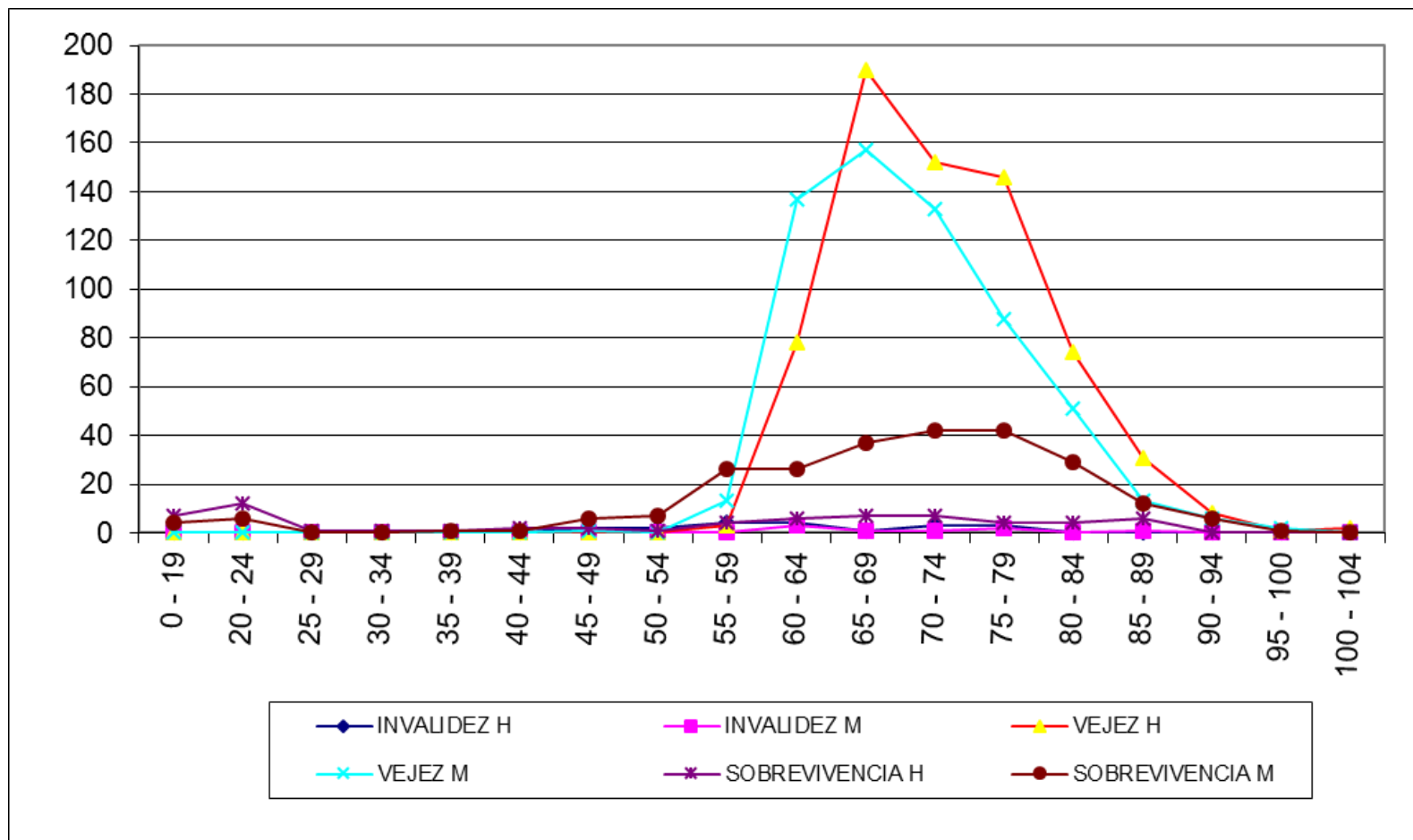
EX CONGRESISTAS
 EX EMPLEADOS

DISTRIBUCIÓN PAGO MESADAS POR RANGO en SMLMV SEGÚN TIPO DE RESERVA - JUNIO 2018

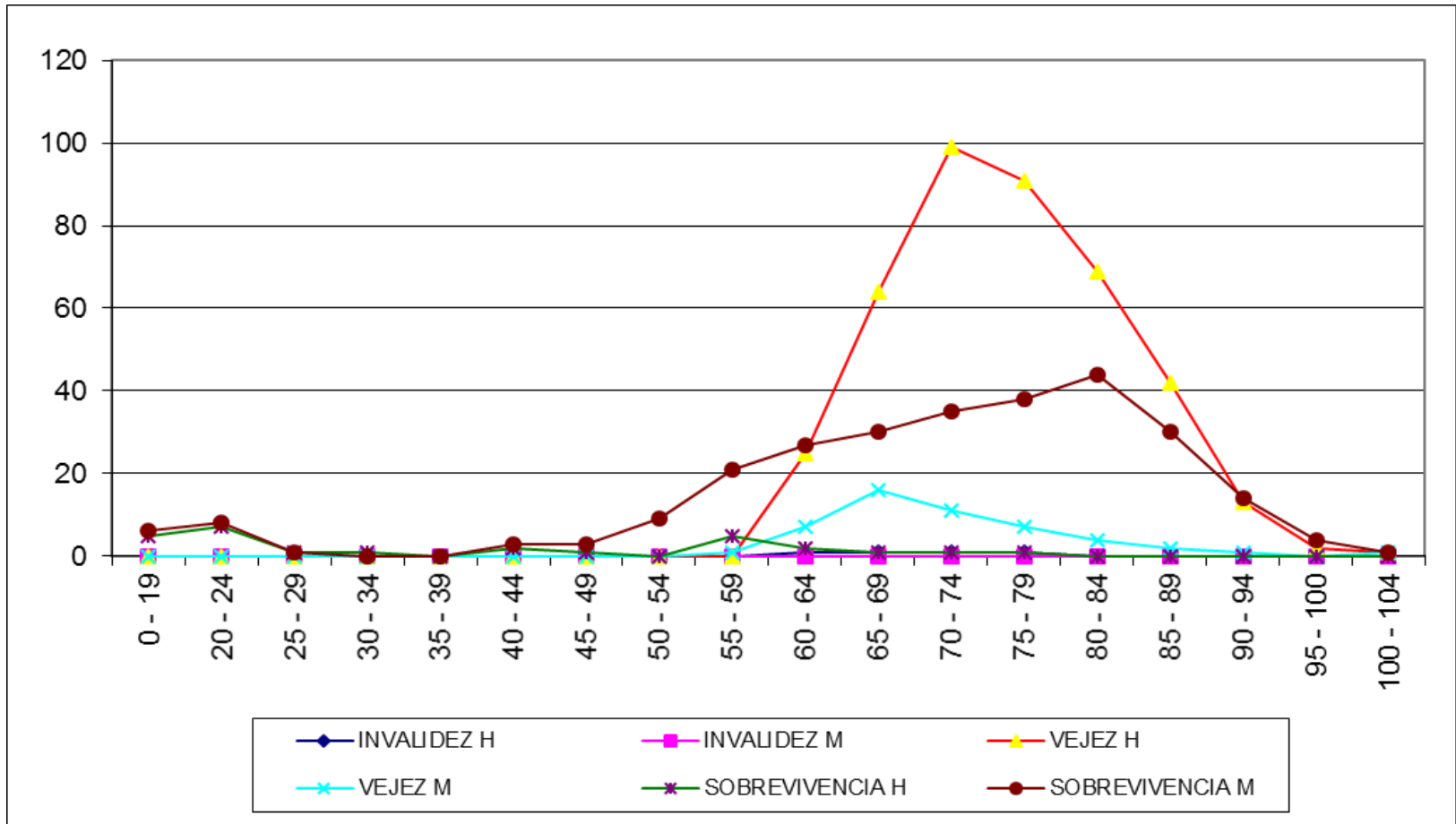




RANGOS DE EDAD PENSIONADOS EX – FUNCIONARIOS JUNIO 2018



RANGOS DE EDAD PENSIONADOS EX – CONGRESISTAS JUNIO 2018



NÚMERO DE PENSIONADOS 2007 – 2018 (JUNIO)

