



GOBIERNO  
DE COLOMBIA



**FONDO DE PREVISIÓN SOCIAL DEL CONGRESO DE LA REPÚBLICA**  
Establecimiento Público adscrito al Ministerio de Salud y Protección Social

# **RESULTADOS EN CIFRAS**

## **DICIEMBRE 2018**





GOBIERNO  
DE COLOMBIA



# FONDO DE PREVISIÓN SOCIAL DEL CONGRESO DE LA REPÚBLICA

Establecimiento Público adscrito al Ministerio de Salud y Protección Social

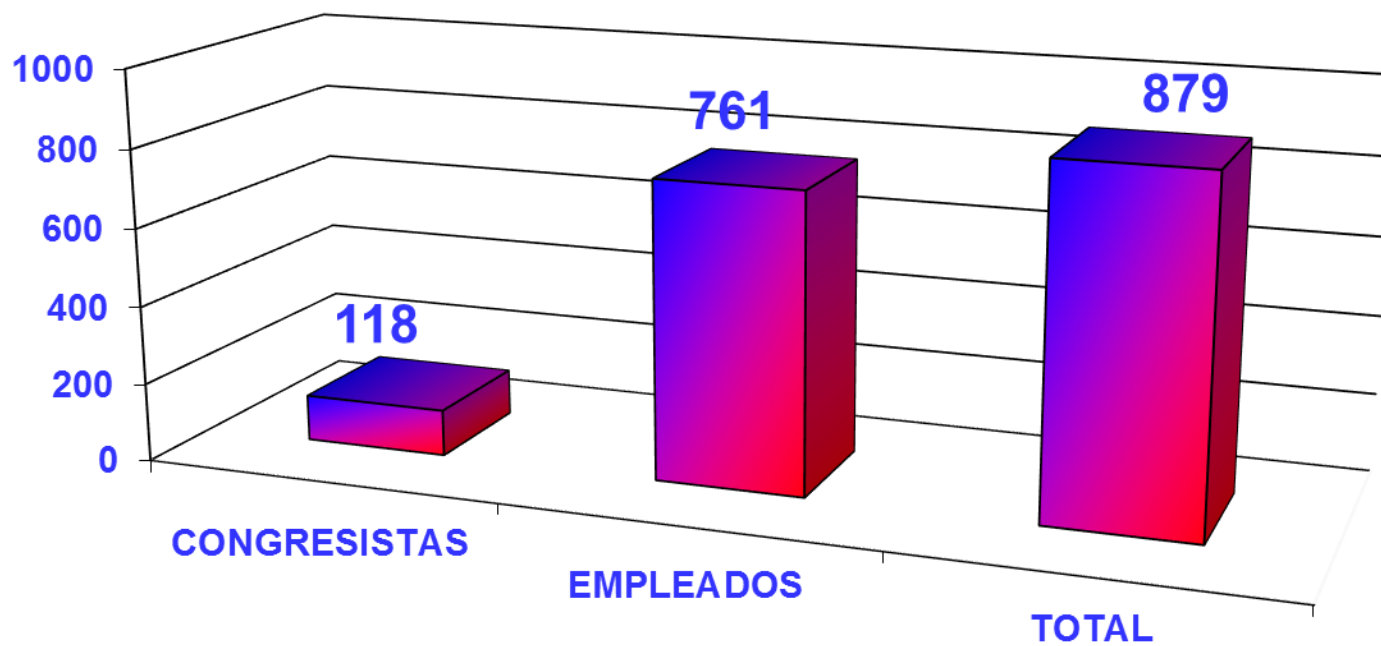
## AFILIADOS



## NÚMERO DE AFILIADOS Y VALOR DE COTIZACIÓN PARTICIPACIÓN PORCENTUAL A DICIEMBRE 2018

<b>GRUPO POBLACIONAL</b>	<b>No.</b>	<b>%</b>	<b>Valor Cotización (\$ Millones)</b>	<b>%</b>
<b>CONGRESISTAS</b>	<b>118</b>	<b>13,4</b>	<b>\$ 391</b>	<b>44,0</b>
<b>EMPLEADOS</b>	<b>761</b>	<b>86,6</b>	<b>\$ 498</b>	<b>56,0</b>
<b>TOTAL</b>	<b>879</b>	<b>100,0</b>	<b>\$ 889</b>	<b>100,0</b>

## AFILIADOS - DICIEMBRE 2018

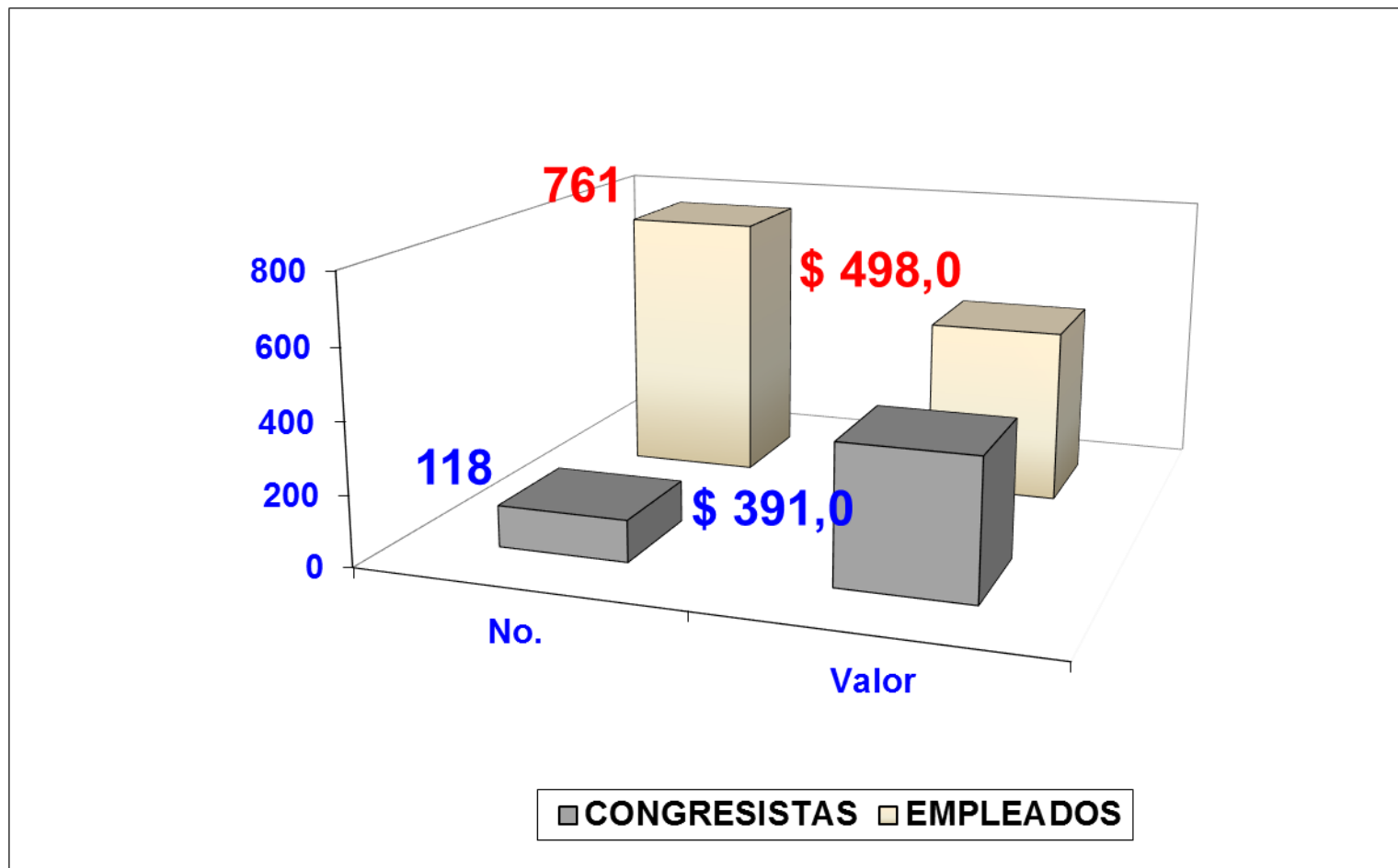




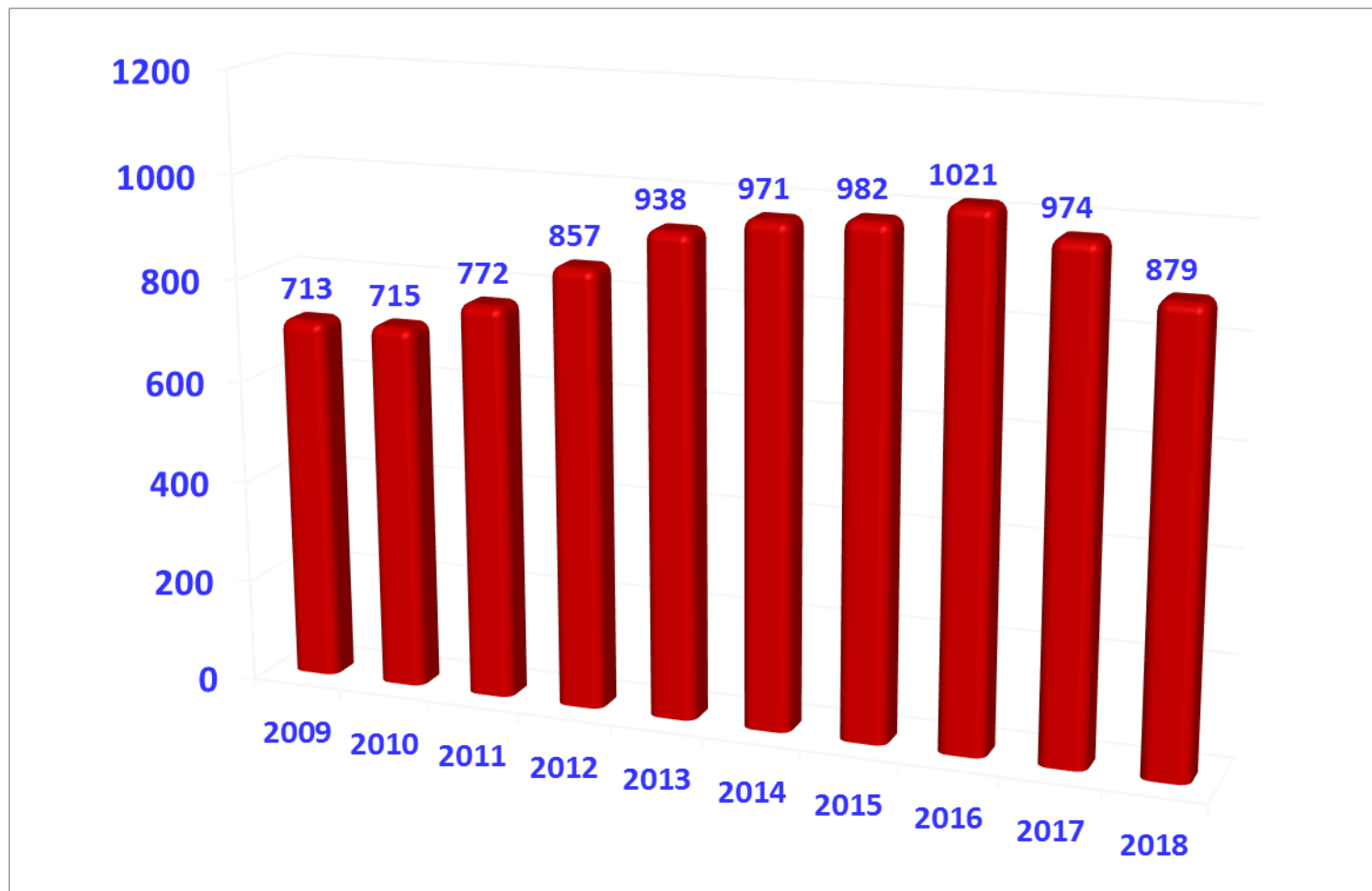
## AFILIADOS / PENSIONADOS Y COTIZACIONES / MESADAS DICIEMBRE ( 2018)

GRUPOS	AFILIADOS		PENSIONADOS		Relación Afiliados a Pensionados (%)	Relación Cotizaciones a Mesadas (%)
	No.	Valor Cotizaciones mensuales (\$ Millones)	No.	Valor Mesadas (\$millones)		
<b>Congresistas</b>	<b>118</b>	<b>\$ 391</b>	<b>775</b>	<b>25.061</b>	<b>15,2</b>	<b>1,6</b>
<b>Empleados</b>	<b>761</b>	<b>\$ 498</b>	<b>1.626</b>	<b>12.939</b>	<b>46,8</b>	<b>3,8</b>
<b>TOTAL</b>	<b>879</b>	<b>889</b>	<b>2.401</b>	<b>38.000</b>	<b>36,6</b>	<b>2,3</b>

## AFILIADOS Y VALOR DE COTIZACIÓN - DICIEMBRE 2018



## NÚMERO DE AFILIADOS 2009 – 2018





**FONDO DE PREVISIÓN SOCIAL DEL CONGRESO DE LA REPÚBLICA**  
**Establecimiento Público adscrito al Ministerio de Salud y Protección Social**

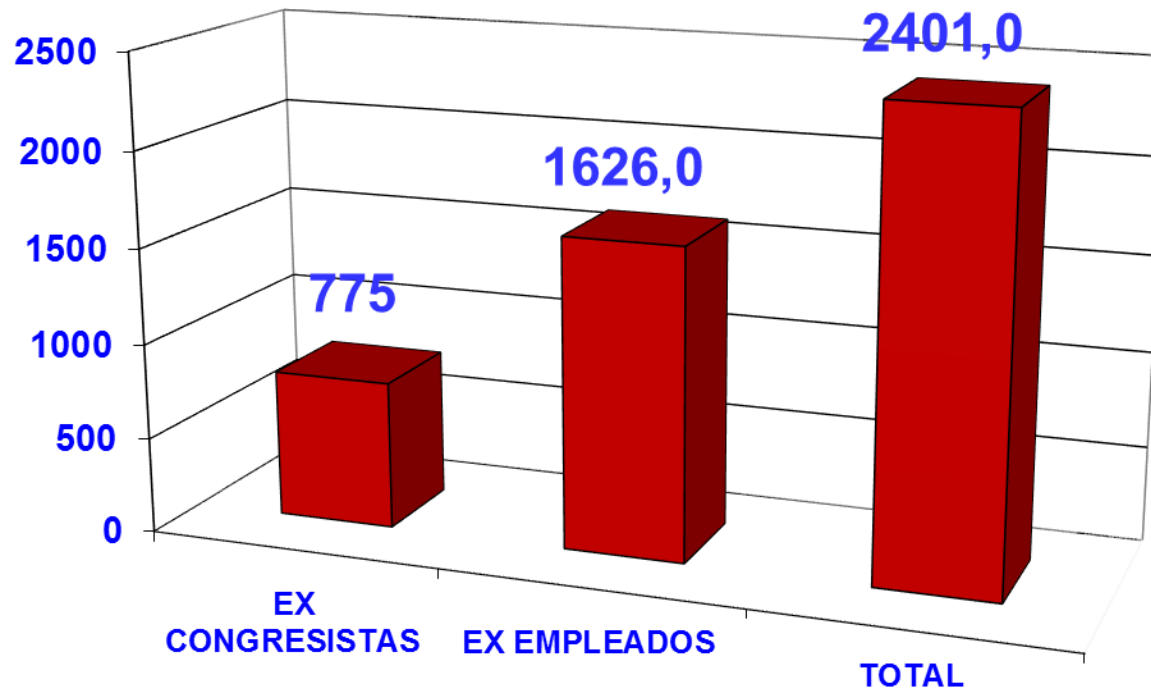
**PENSIONADOS**







## NÚMERO DE PENSIONADOS POR GRUPO DICIEMBRE 2018



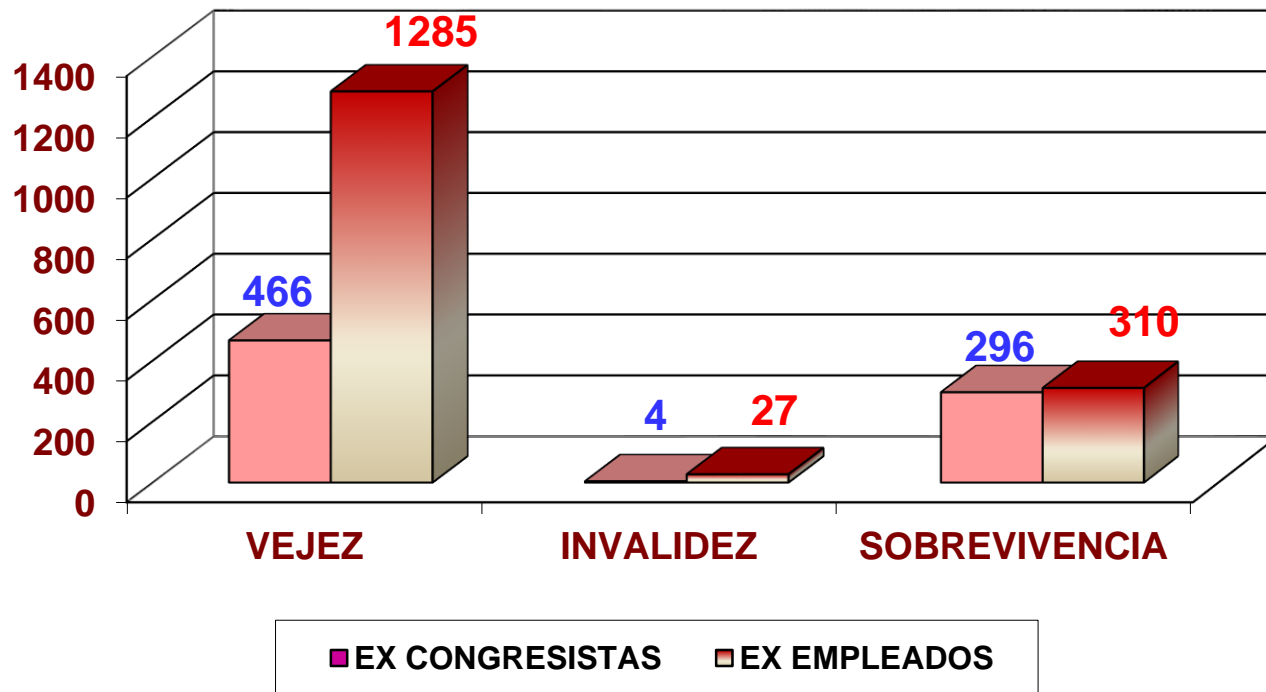


## VALOR PENSIONES POR TIPO DE RESERVA SEGÚN GRUPO PENSIONAL (En \$ Millones)

DICIEMBRE 2018

GRUPO PENSIONAL	VEJEZ		INVALIDEZ		SOBREVIVENCIA		TOTAL	
	Hombres	Mujeres	Hombres	Mujeres	Hombres	Mujeres	Hombres	Mujeres
EX CONGRESISTAS	14.833	1.818	148	0	624	7.638	15.605	9.456
EX EMPLEADOS	6.061	4.992	116	44	292	1434	6.469	6.470
<b>TOTAL</b>	<b>20.894</b>	<b>6.810</b>	<b>264</b>	<b>44</b>	<b>916</b>	<b>9.072</b>	<b>22.074</b>	<b>15.926</b>
<b>TOTAL POR RESERVA</b>	<b>27.704</b>		<b>308</b>		<b>9.988</b>		<b>38.000</b>	
<b>%</b>	<b>72,91</b>		<b>0,81</b>		<b>26,28</b>		<b>100,00</b>	

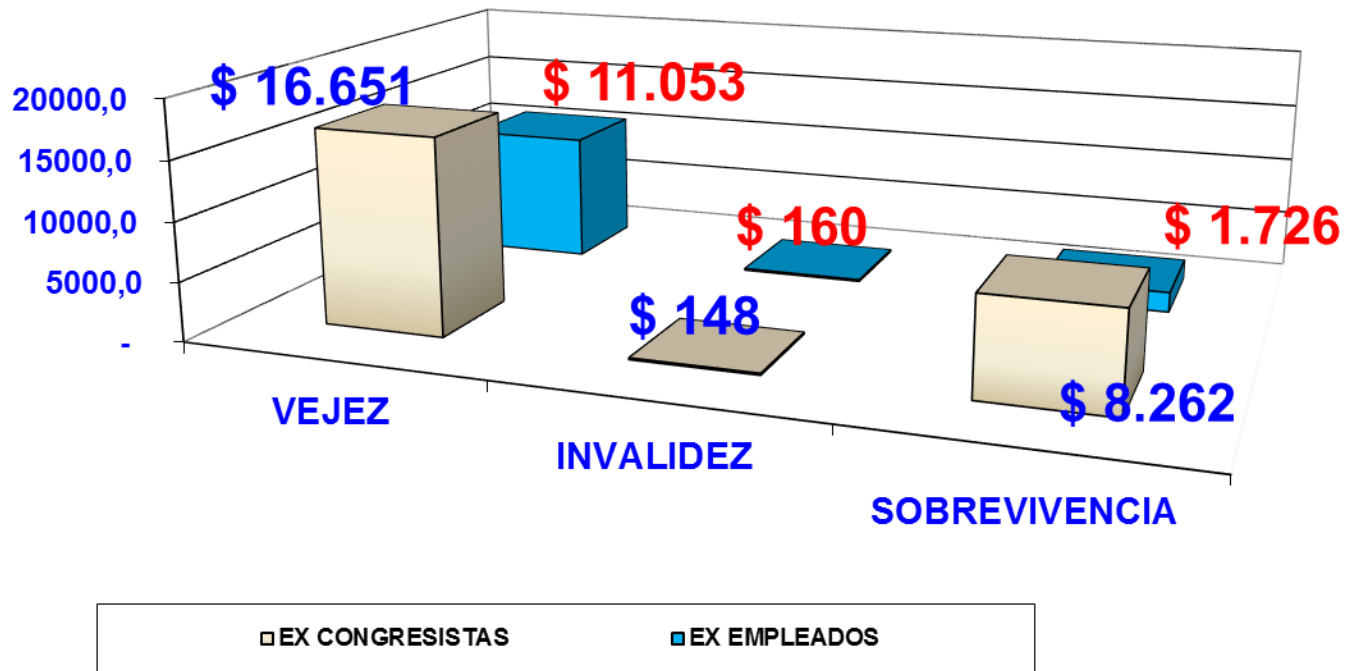
## PENSIONADOS POR TIPO SEGÚN GRUPO PENSIONAL - DICIEMBRE 2018



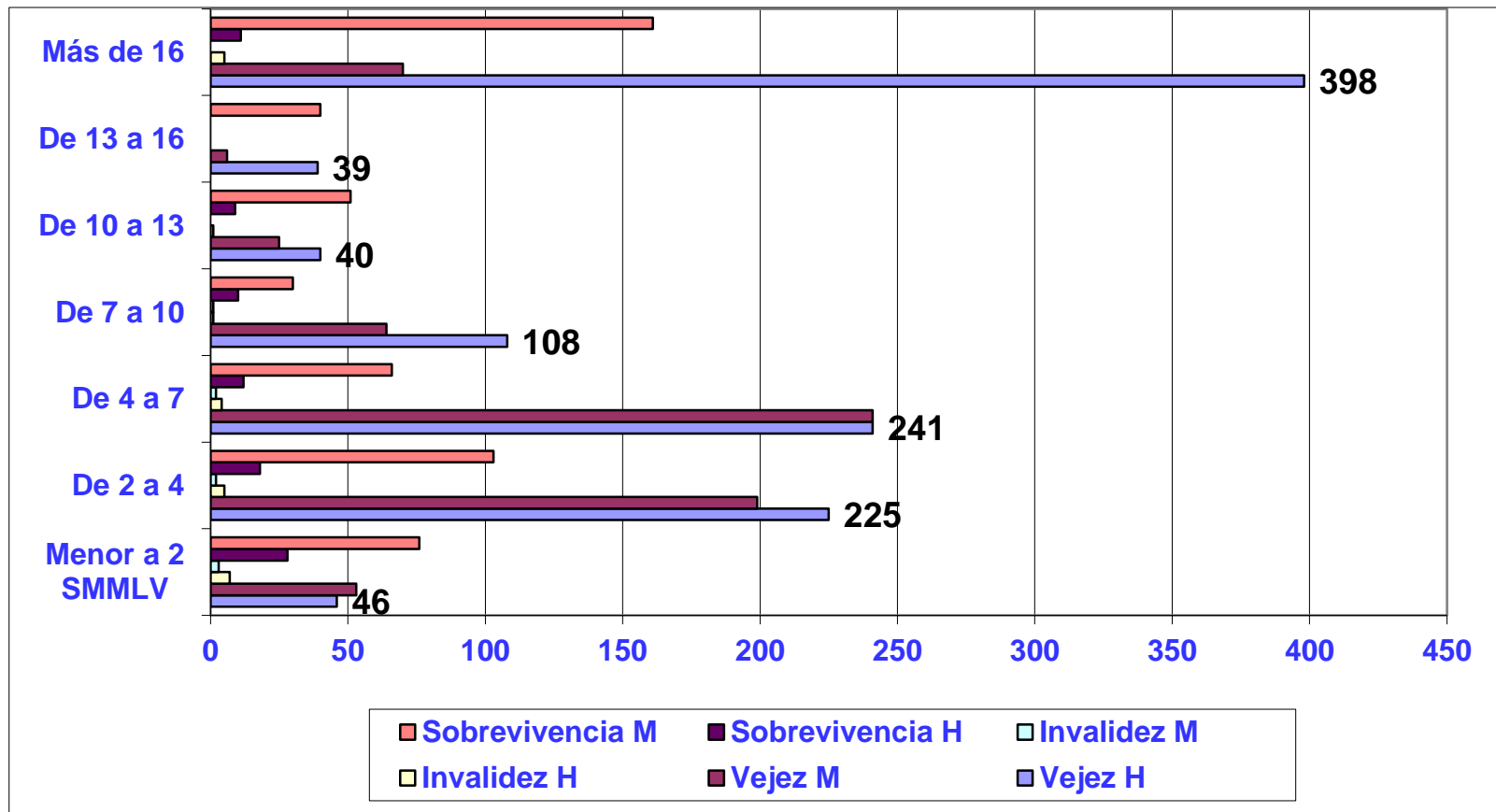
## VALOR PENSIONES POR TIPO DE RESERVA SEGÚN GRUPO PENSIONAL (En \$ Millones) DICIEMBRE 2018

GRUPO PENSIONAL	VEJEZ		INVALIDEZ		SOBREVIVEN CIA		TOTAL	
	Hombres	Mujeres	Hombres	Mujeres	Hombres	Mujeres	Hombres	Mujeres
EX CONGRESISTAS	419	52	4	0	26	274	449	326
EX EMPLEADOS	678	606	19	8	62	253	759	867
TOTAL	1097	658	23	8	88	527	1208	1193
TOTAL POR RESERVA	1755		31		615		2401	

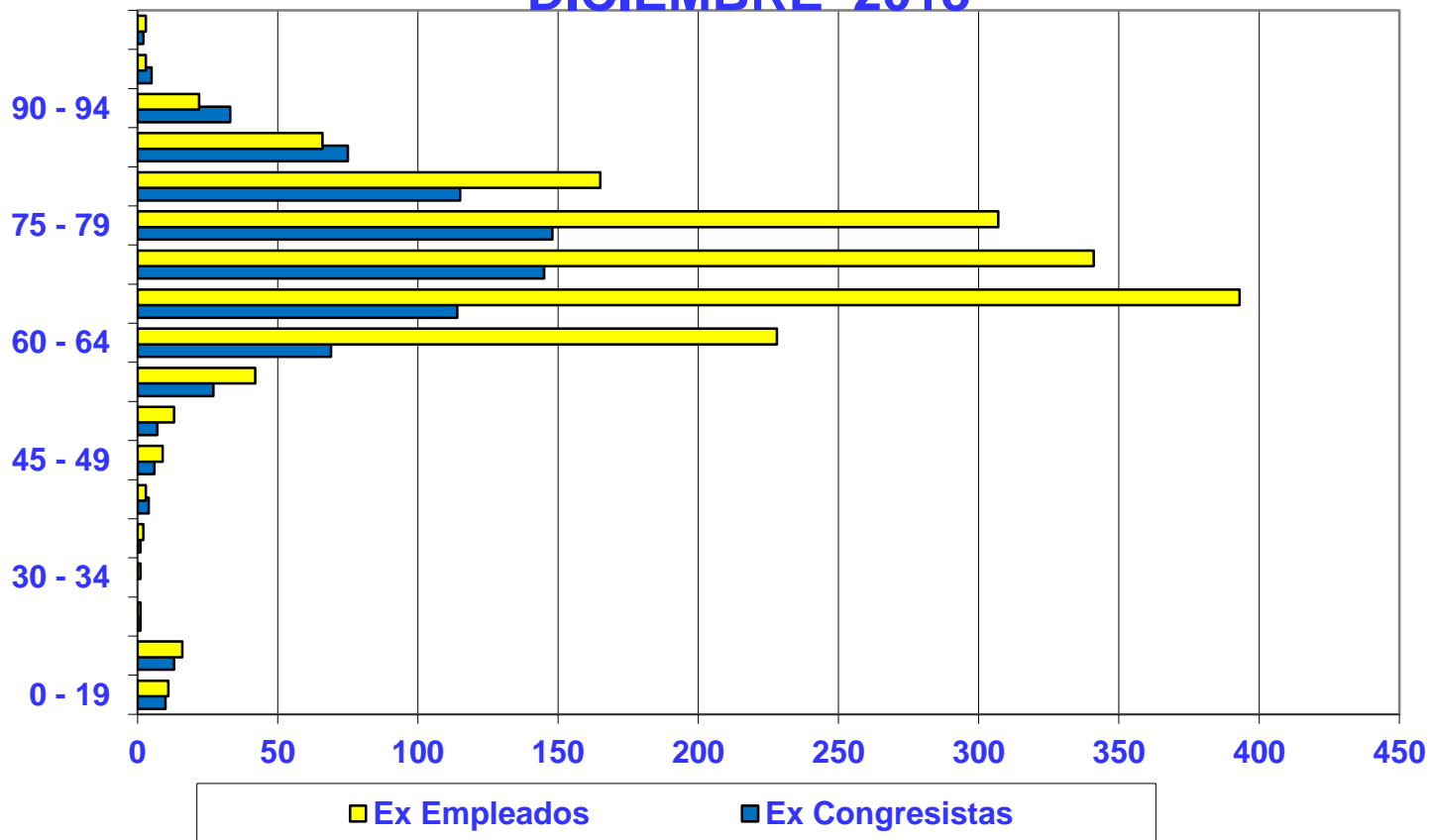
## VALOR MESADA POR TIPO DE PENSIÓN DICIEMBRE 2018



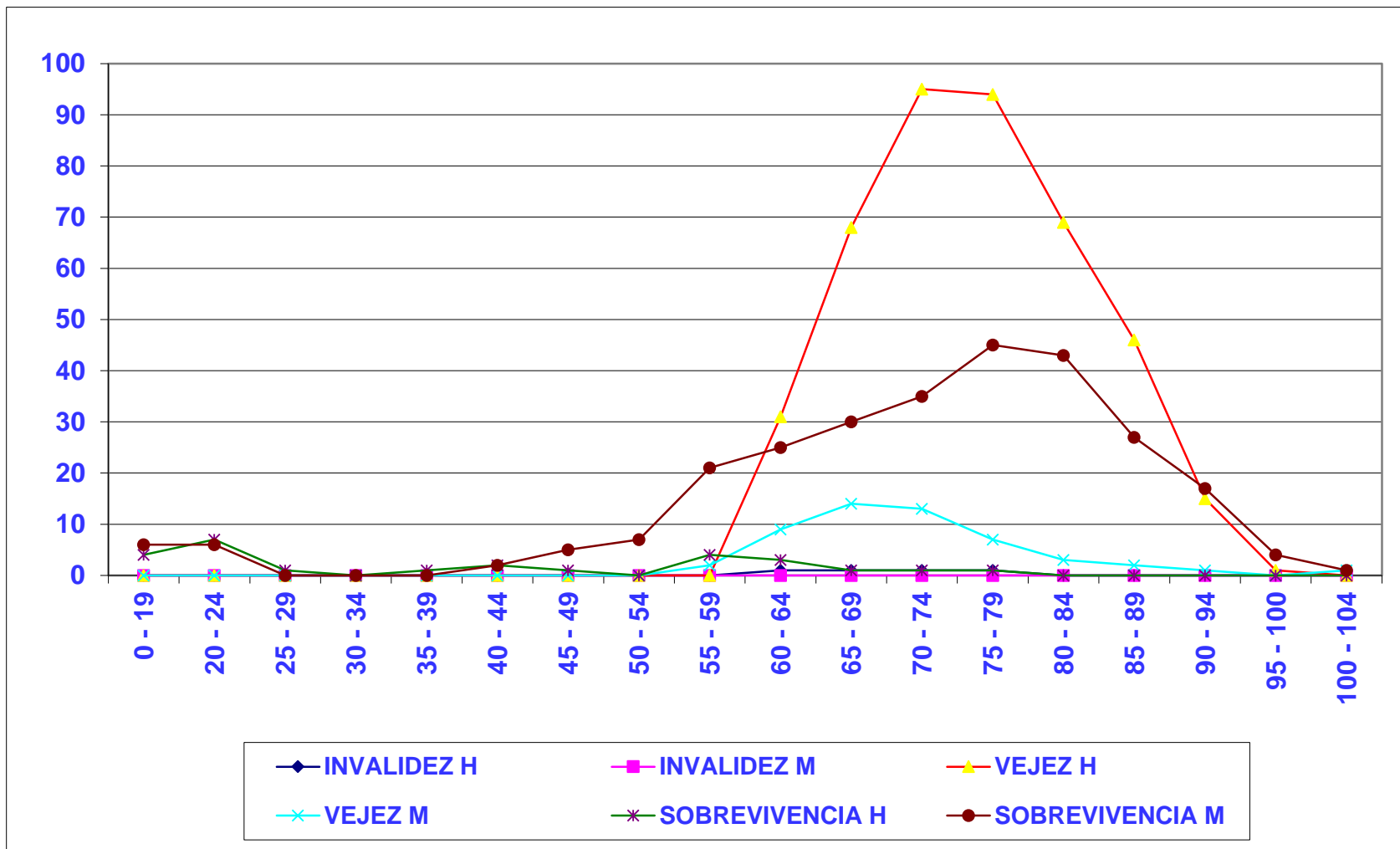
## DISTRIBUCIÓN PAGO MESADAS POR RANGO en SMLMV SEGÚN TIPO DE RESERVA - DICIEMBRE 2018



## PENSIONADOS POR RANGOS DE EDAD DICIEMBRE 2018

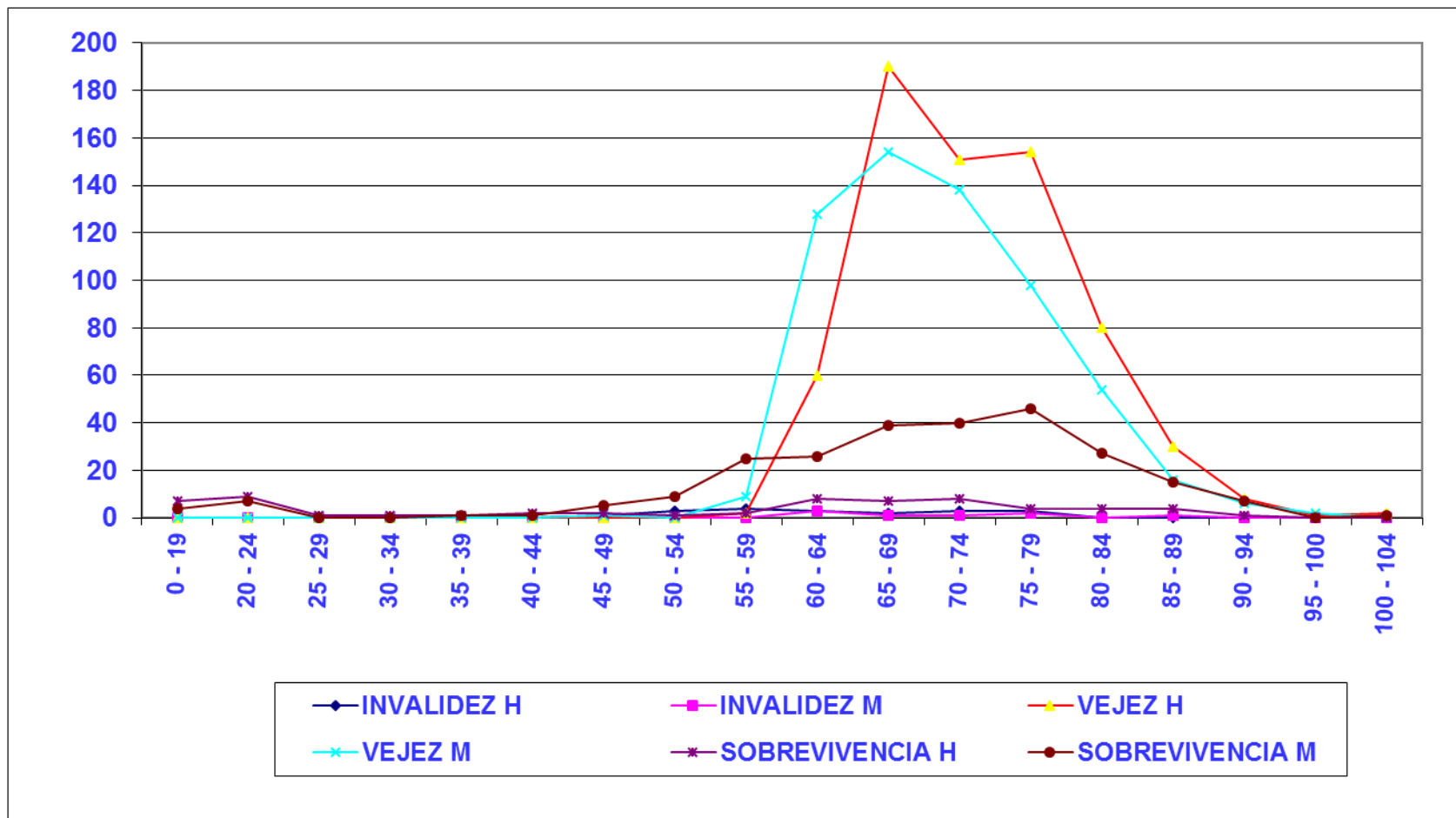


## RANGOS DE EDAD PENSIONADOS EX – CONGRESISTAS DICIEMBRE 2018





## RANGOS DE EDAD PENSIONADOS EX – FUNCIONARIOS DICIEMBRE 2018





## NÚMERO DE PENSIONADOS 2007 – 2018 (DICIEMBRE)

