



FONDO DE PREVISIÓN SOCIAL DEL CONGRESO DE LA REPÚBLICA
Establecimiento Público adscrito al Ministerio de Salud y Protección Social

RESULTADOS EN CIFRAS

MARZO 2019





FONDO DE PREVISIÓN SOCIAL DEL CONGRESO DE LA REPÚBLICA

Establecimiento Público adscrito al Ministerio de Salud y Protección Social

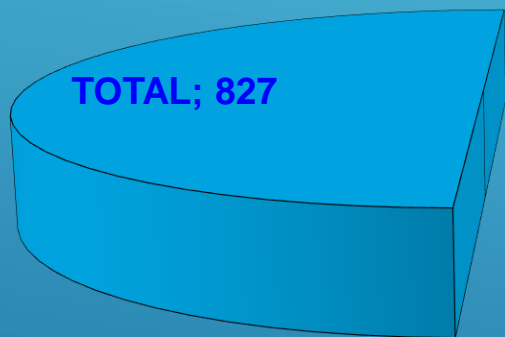
AFILIADOS



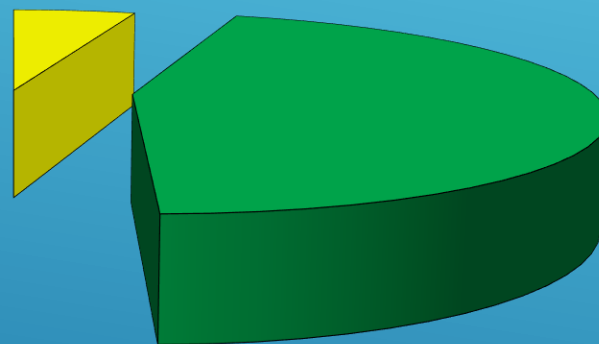
NÚMERO DE AFILIADOS Y VALOR DE COTIZACIÓN PARTICIPACIÓN PORCENTUAL A MARZO 2019

GRUPO POBLACIONAL	No.	%	Valor Cotización (\$ Millones)	%
CONGRESISTAS	83	10,0	\$ 408	44,0
EMPLEADOS	744	90,0	\$ 520	56,0
TOTAL	827	100,0	\$ 928	100,0

AFILIADOS - MARZO 2019



CONGRESISTAS; 83

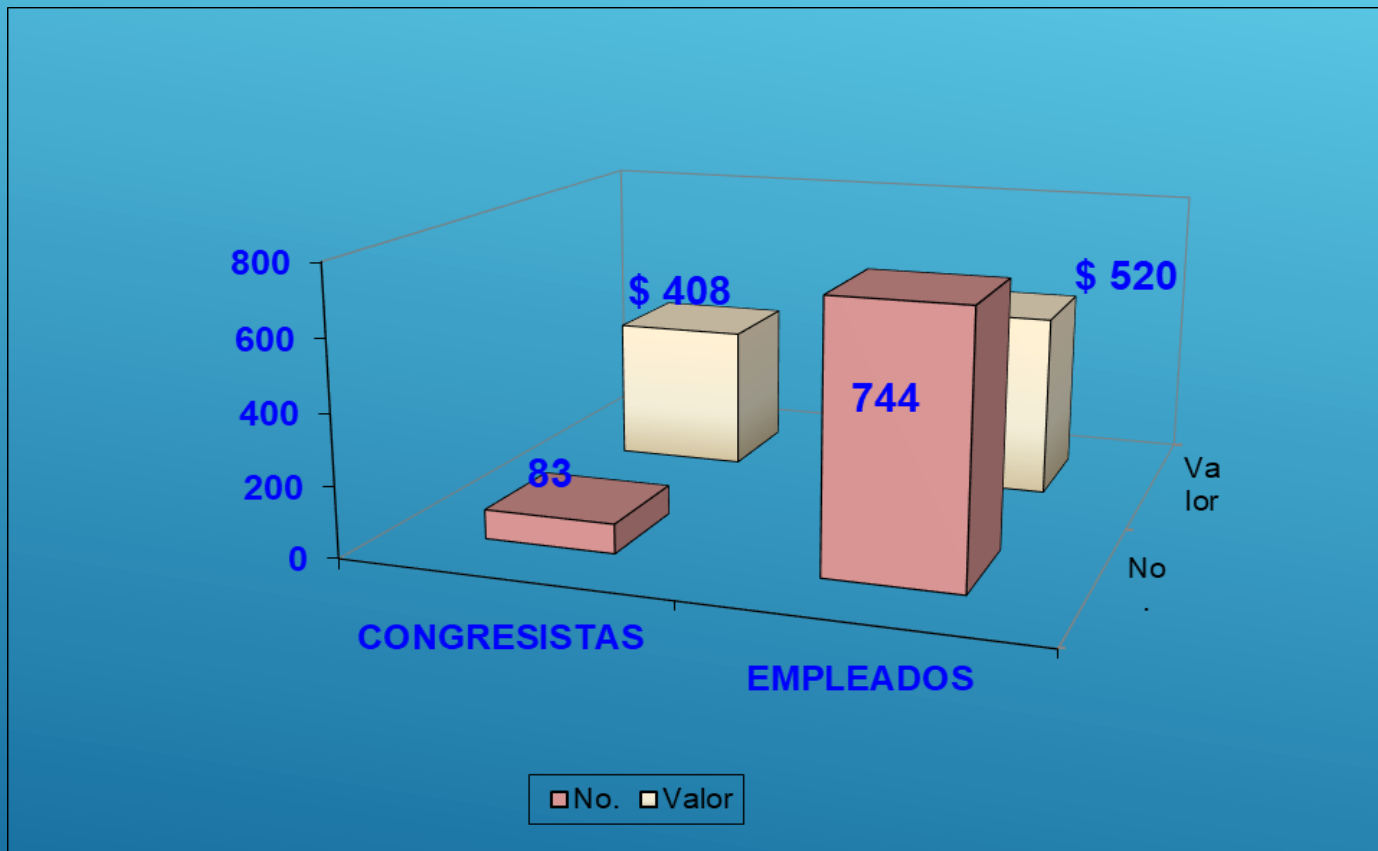


EMPLEADOS; 744

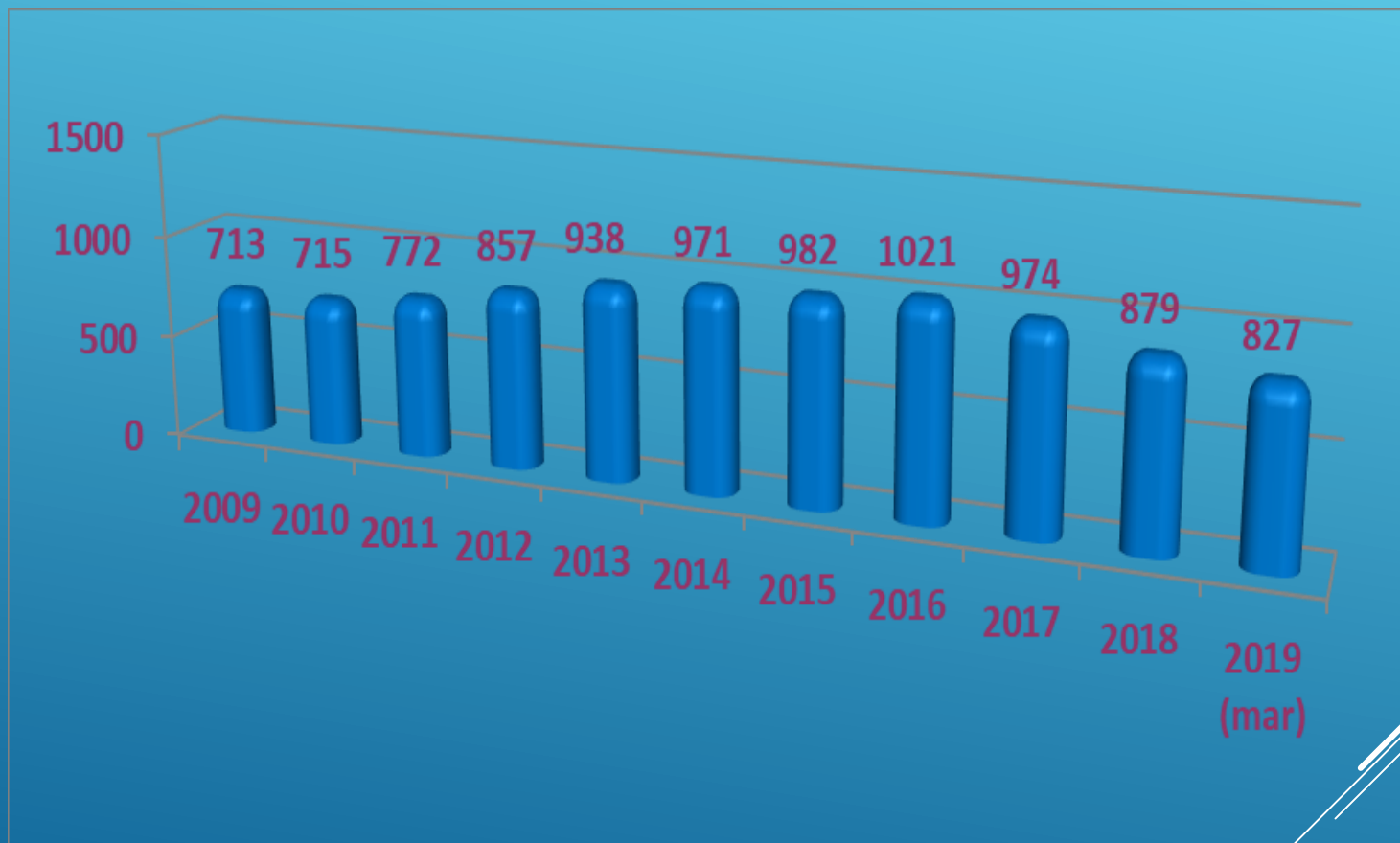
AFILIADOS / PENSIONADOS Y COTIZACIONES / MESADAS MARZO (2019)

GRUPOS	AFILIADOS		PENSIONADOS		Relación Afiliados a Pensionados (%)	Relación Cotizaciones a Mesadas (%)
	No.	Valor Cotizaciones mensuales (\$ Millones)	No.	Valor Mesadas (\$ Millones)		
Congresistas	83	\$ 408	771	13.143	10,8	3,1
Empleados	744	\$ 520	1.627	6.689	45,7	7,8
TOTAL	827	928	2.398	19.832	34,5	4,7

AFILIADOS Y VALOR DE COTIZACIÓN - MARZO 2019



NÚMERO DE AFILIADOS 2009 – 2019 (MARZO)



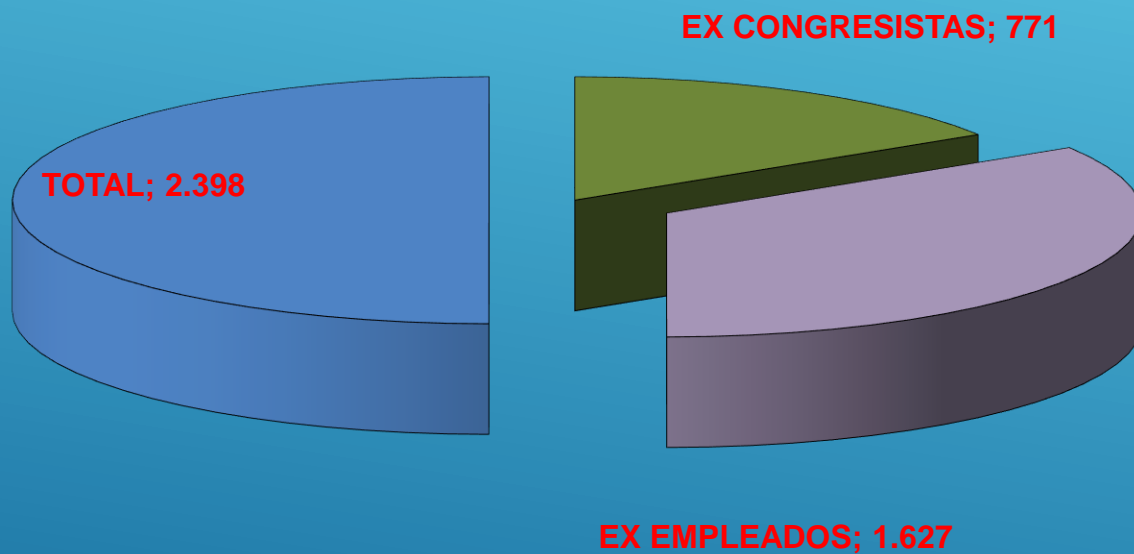


FONDO DE PREVISIÓN SOCIAL DEL CONGRESO DE LA REPÚBLICA

Establecimiento Público adscrito al Ministerio de Salud y Protección Social

PENSIONADOS

NÚMERO DE PENSIONADOS POR GRUPO MARZO 2019



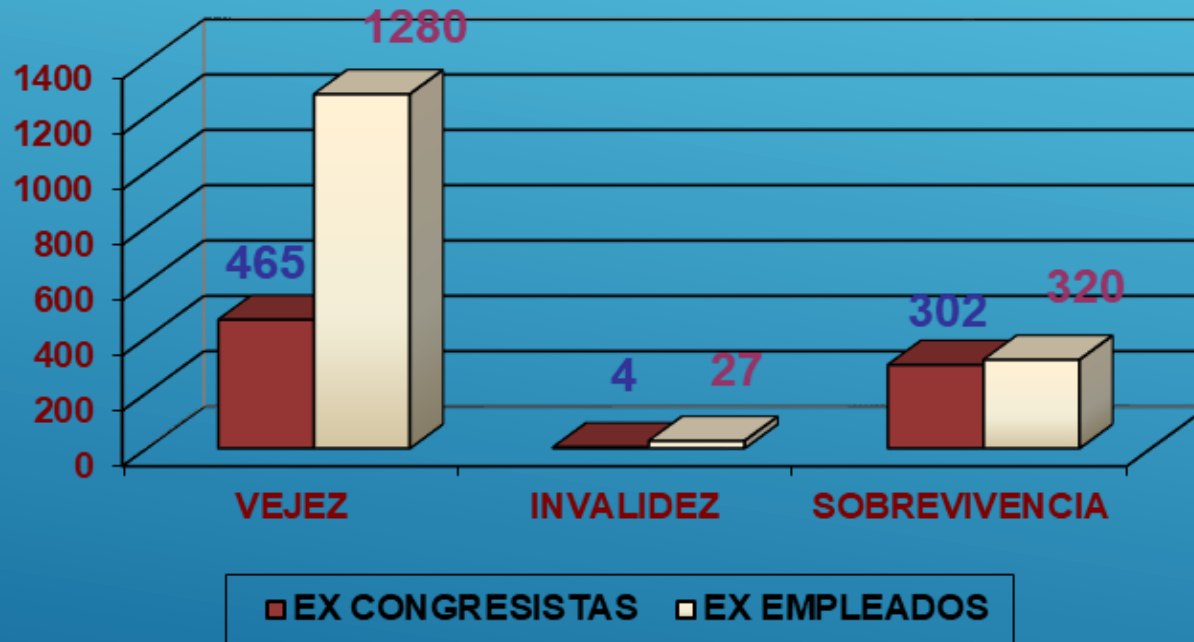


NUMERO DE PENSIONADOS POR TIPO DE RESERVA, SEGÚN GRUPO PENSIONAL A 31 DE MARZO DE 2019

GRUPO PENSIONAL	VEJEZ		INVALIDEZ		SOBREVIVENCIA		TOTAL	
	Hombres	Mujeres	Hombres	Mujeres	Hombres	Mujeres	Hombres	Mujeres
EX CONGRESISTAS	413	52	4	0	26	276	443	328
EX EMPLEADOS	676	604	19	8	65	255	760	867
TOTAL	1089	656	23	8	91	531	1203	1195
TOTAL POR RESERVA	1745		31		622		2398	



PENSIONADOS POR TIPO SEGÚN GRUPO PENSIONAL - MARZO 2019

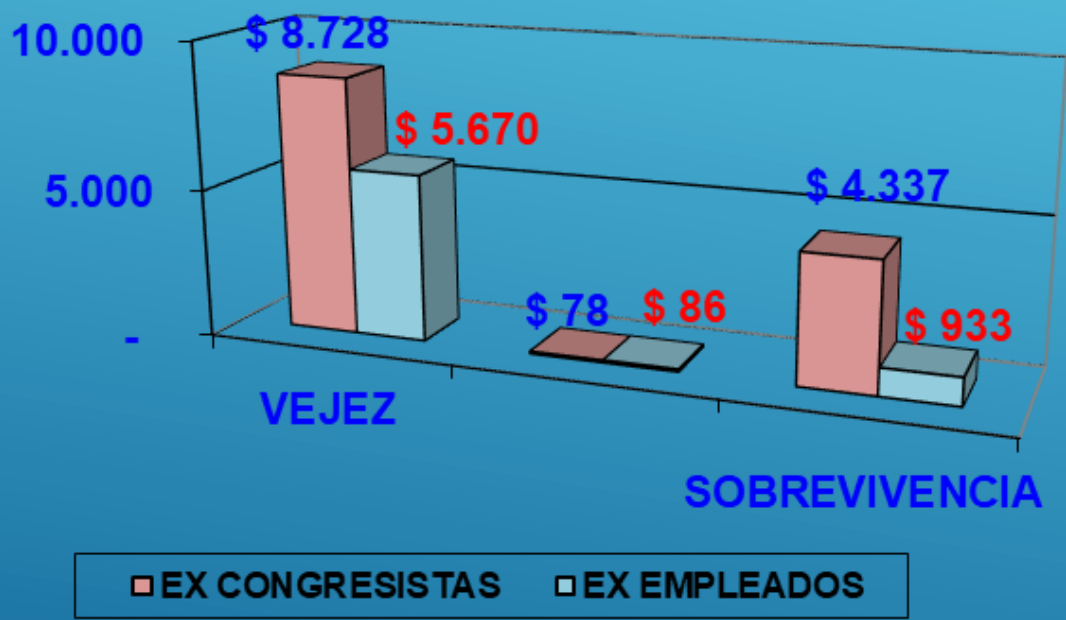


VALOR PENSIONES POR TIPO DE RESERVA SEGÚN GRUPO PENSIONAL (En \$ Millones)

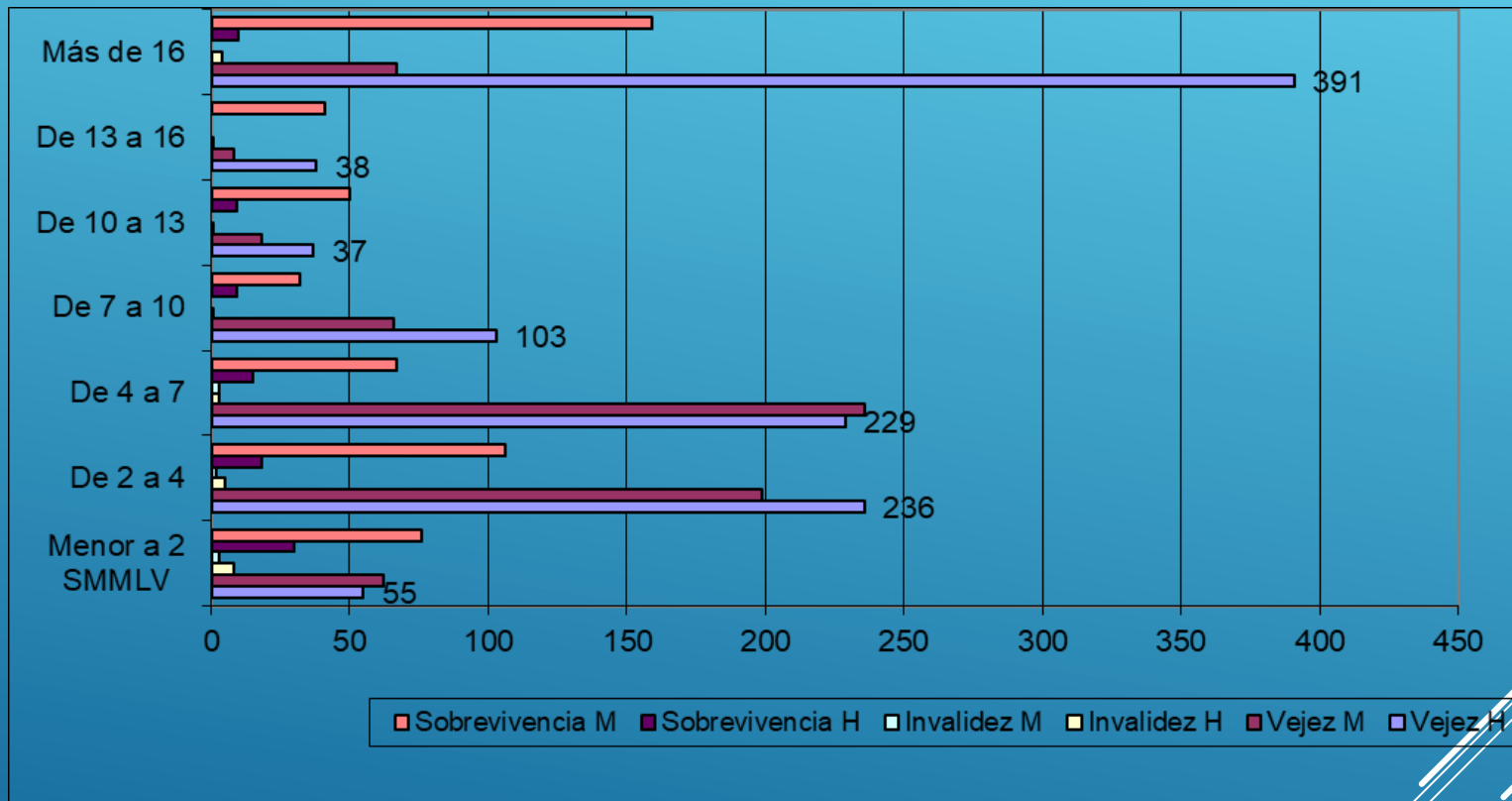
MARZO 2019

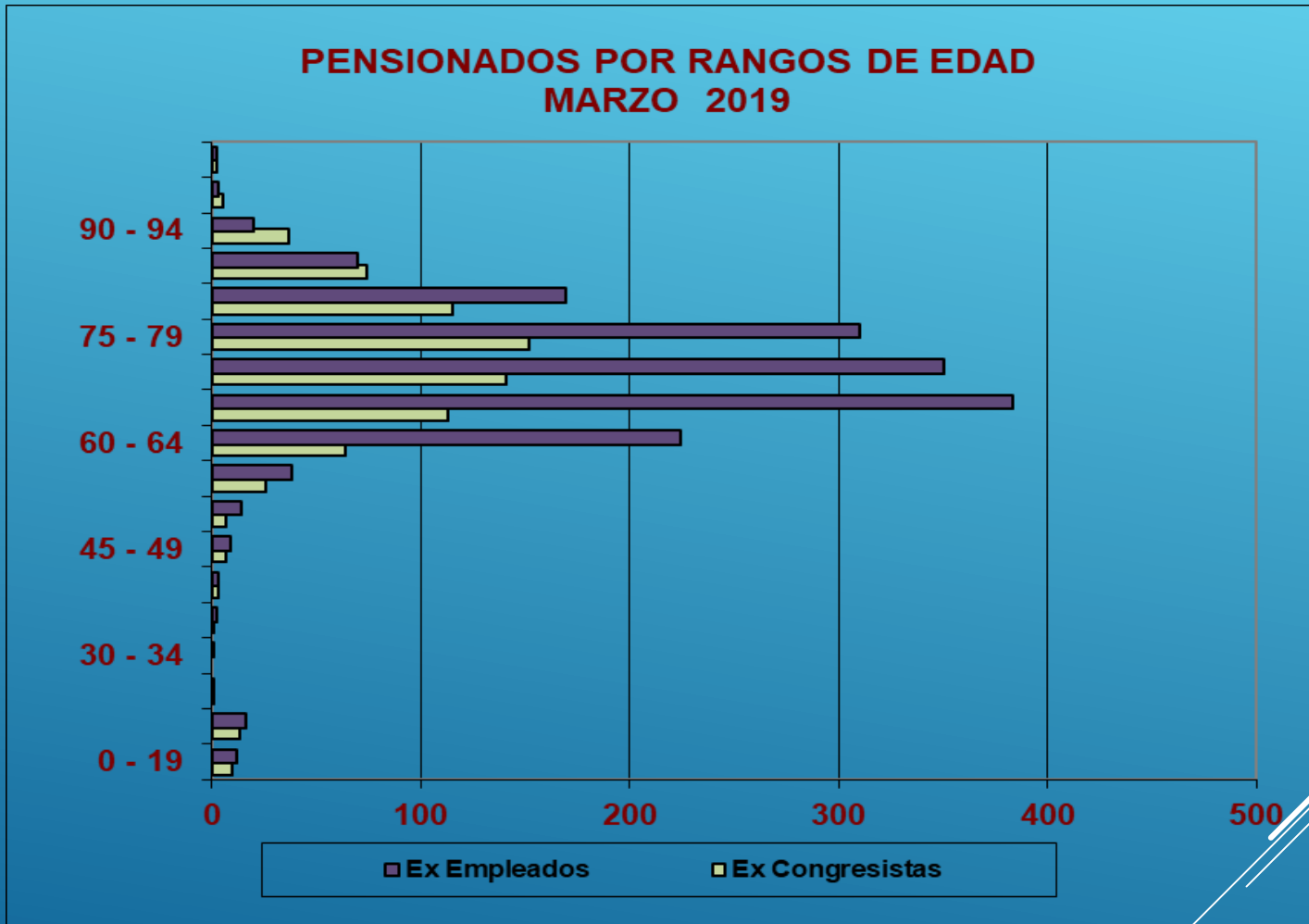
GRUPO PENSIONAL	VEJEZ		INVALIDEZ		SOBREVIVENCIA		TOTAL	
	Hombres	Mujeres	Hombres	Mujeres	Hombres	Mujeres	Hombres	Mujeres
EX CONGRESISTAS	7.754	974	78	0	312	4.025	8.144	4.999
EX EMPLEADOS	3.098	2.572	63	23	161	772	3.322	3.367
TOTAL	10.852	3.546	141	23	473	4.797	11.466	8.366
TOTAL POR RESERVA	14.398		164		5.270		19.832	
%	72,60		0,83		26,57		100,00	

VALOR MESADA POR TIPO DE PENSIÓN MARZO 2019

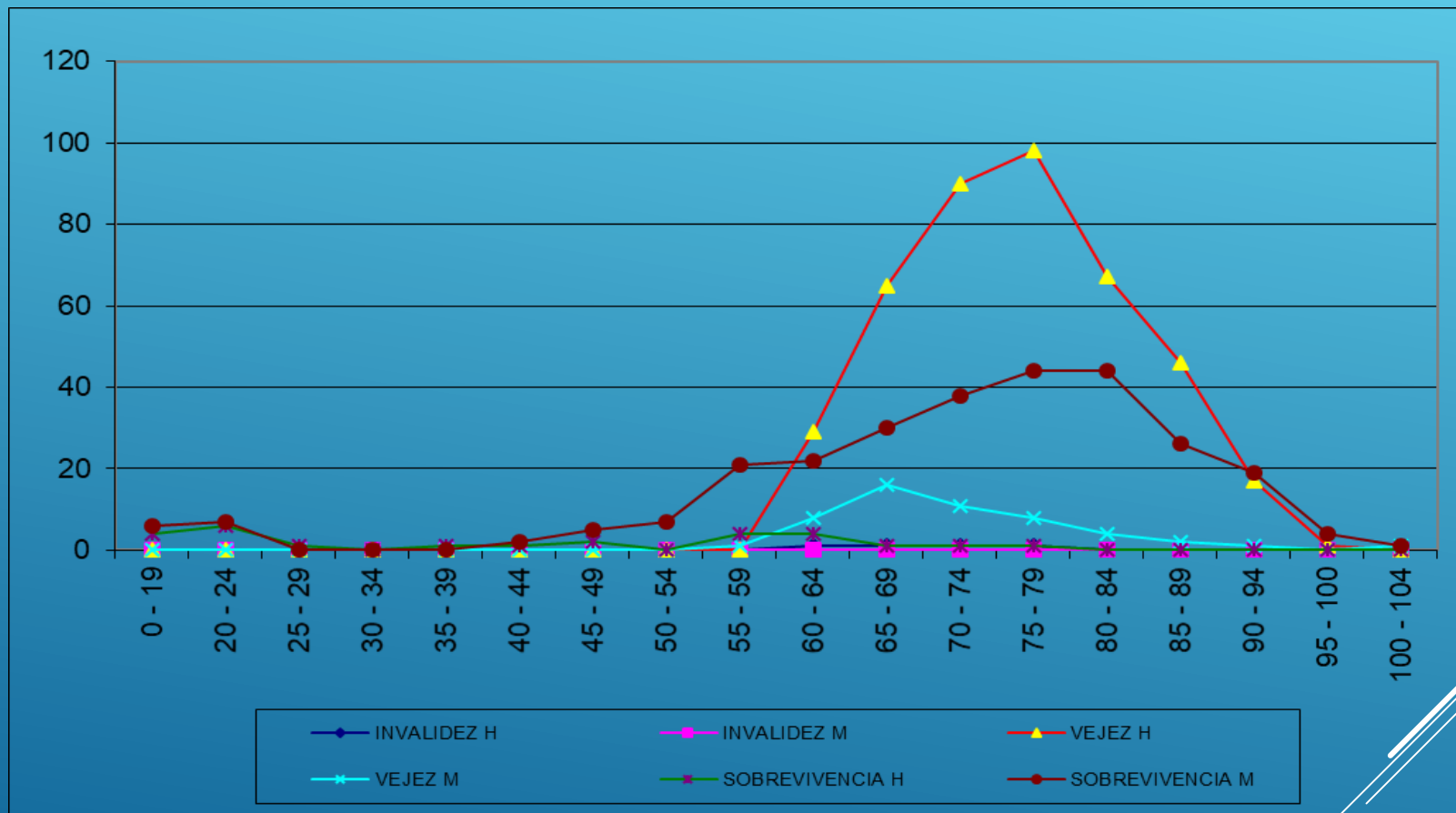


DISTRIBUCIÓN PAGO MESADAS POR RANGO en SMLMV SEGÚN TIPO DE RESERVA - MARZO 2019

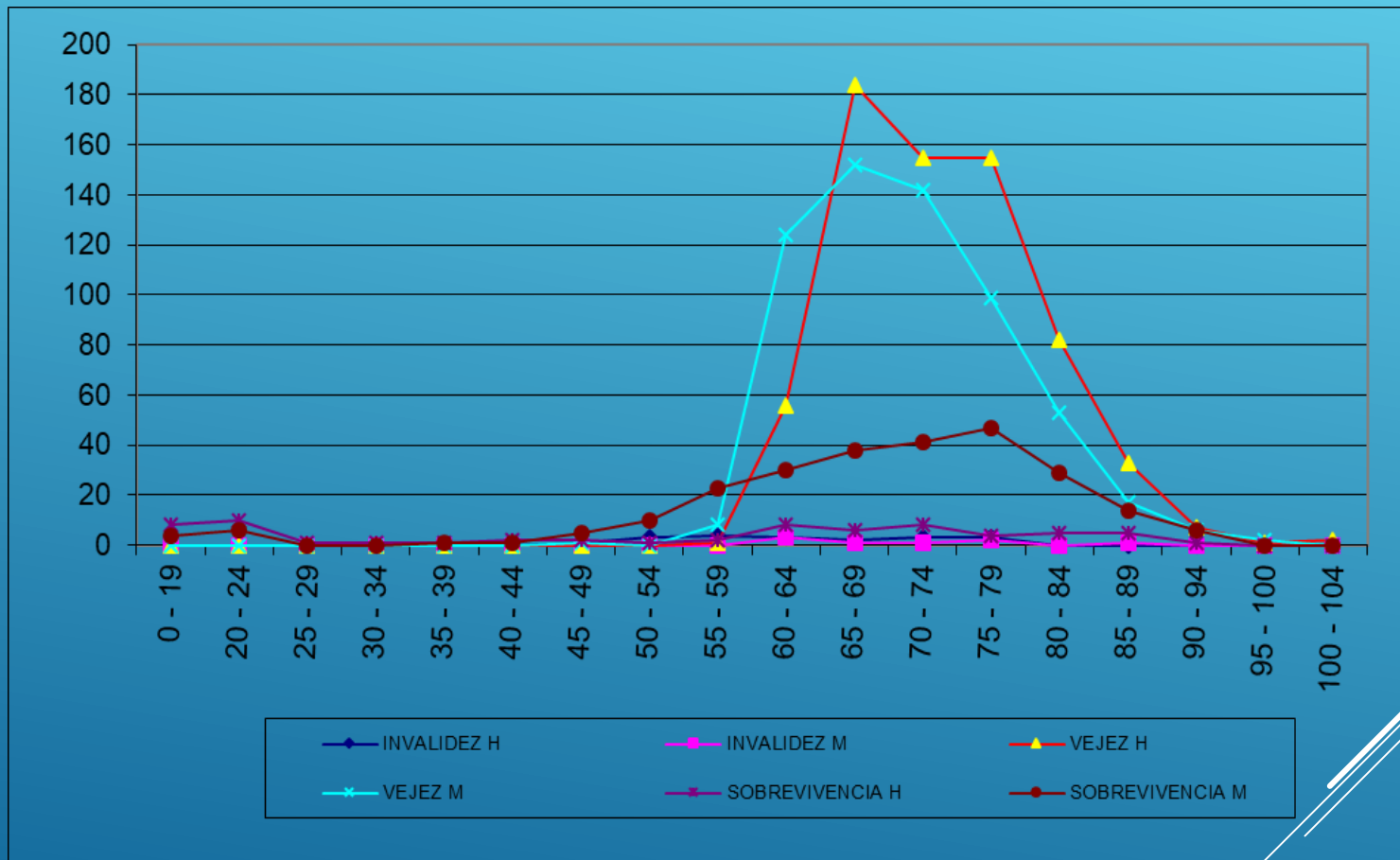




RANGOS DE EDAD PENSIONADOS EX – CONGRESISTAS MARZO 2019



RANGOS DE EDAD PENSIONADOS EX – FUNCIONARIOS MARZO 2019



NÚMERO DE PENSIONADOS 2009 – 2019 (MARZO)

