



FONDO DE PREVISIÓN SOCIAL DEL CONGRESO DE LA REPÚBLICA
Establecimiento Público adscrito al Ministerio de Salud y Protección Social

RESULTADOS EN CIFRAS

JUNIO 2019





FONDO DE PREVISIÓN SOCIAL DEL CONGRESO DE LA REPÚBLICA

Establecimiento Público adscrito al Ministerio de Salud y Protección Social

AFILIADOS

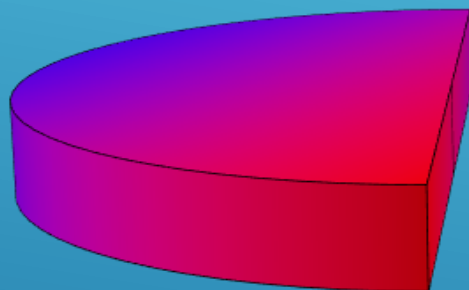


NÚMERO DE AFILIADOS Y VALOR DE COTIZACIÓN PARTICIPACIÓN PORCENTUAL A JUNIO 2019

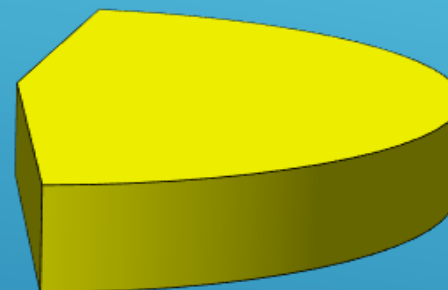
GRUPO POBLACIONAL	No.	%	Valor Cotización (\$ Millones)	%
CONGRESISTAS	68	8,5	\$ 415	44,8
EMPLEADOS	736	91,5	\$ 511	55,2
TOTAL	804	100,0	\$ 926	100,0

AFILIADOS - JUNIO 2019

TOTAL; 804



CONGRESISTAS; 68



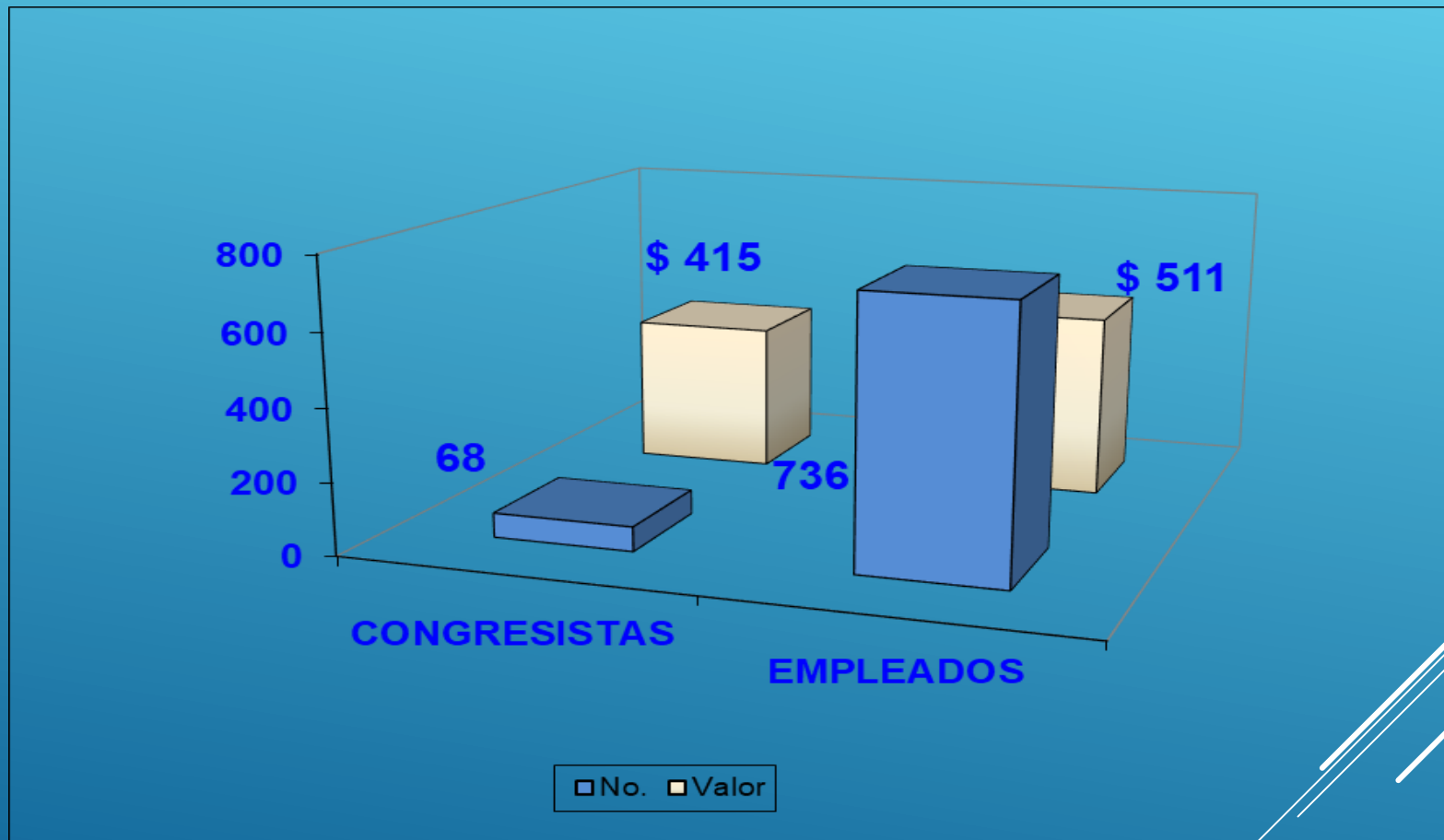
EMPLEADOS; 736



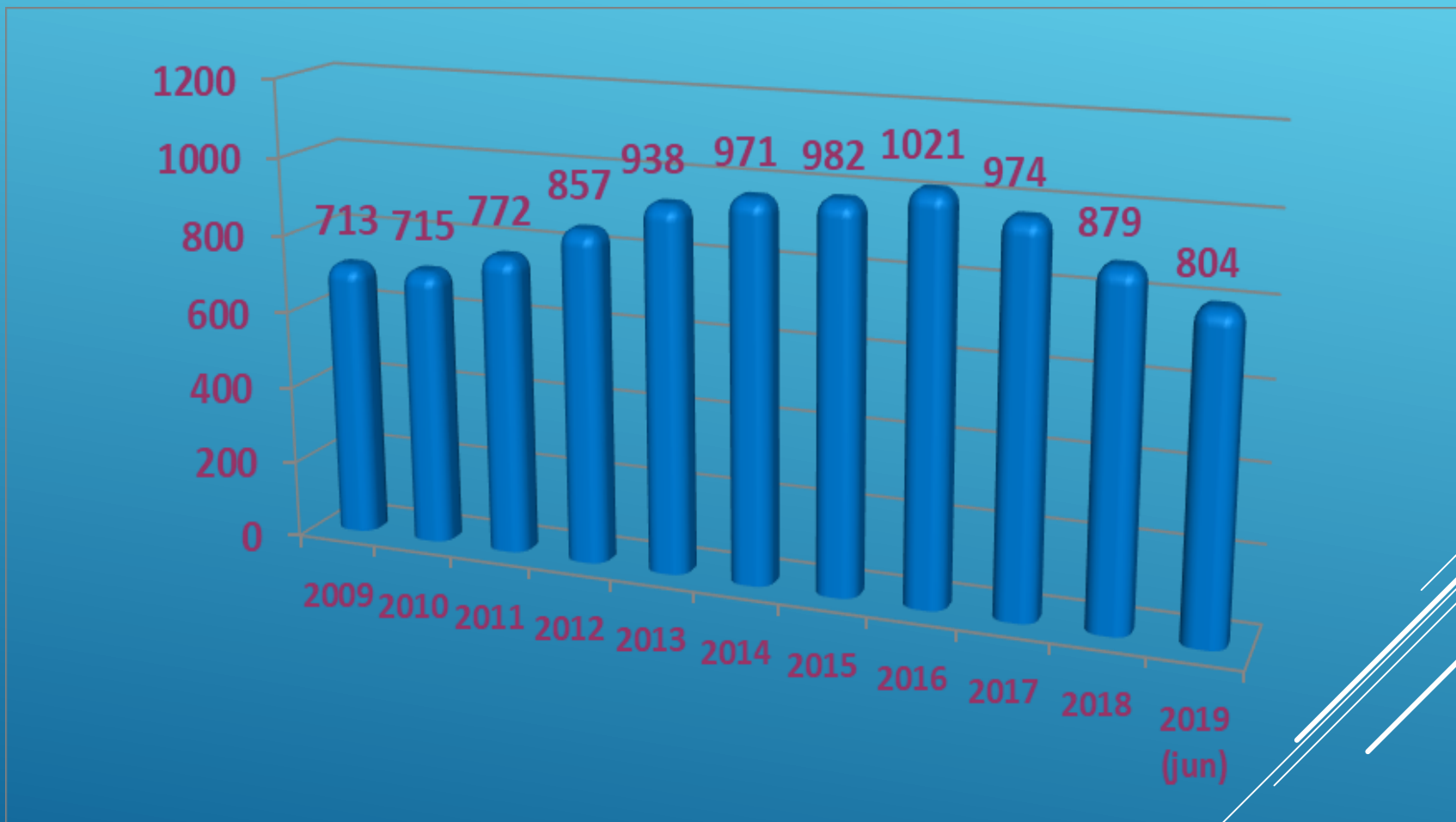
AFILIADOS / PENSIONADOS Y COTIZACIONES / MESADAS JUNIO (2019)

GRUPOS	AFILIADOS		PENSIONADOS		Relación Afiliados a Pensionados (%)	Relación Cotizaciones a Mesadas (%)
	No.	Valor Cotizaciones mensuales (\$ Millones)	No.	Valor Mesadas (\$ Millones)		
Congresistas	68	\$ 415	770	20.405	8,8	2,0
Empleados	736	\$ 511	1.620	10.766	45,4	4,7
TOTAL	804	926	2.390	31.171	33,6	3,0

AFILIADOS Y VALOR DE COTIZACIÓN - JUNIO 2019



NÚMERO DE AFILIADOS 2009 – 2019 (JUNIO)



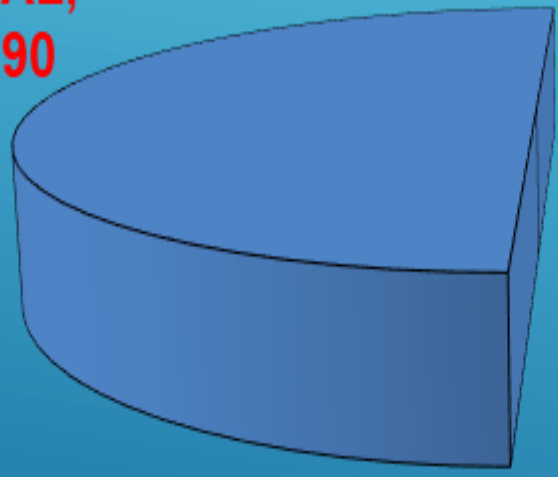


FONDO DE PREVISIÓN SOCIAL DEL CONGRESO DE LA REPÚBLICA
Establecimiento Público adscrito al Ministerio de Salud y Protección Social

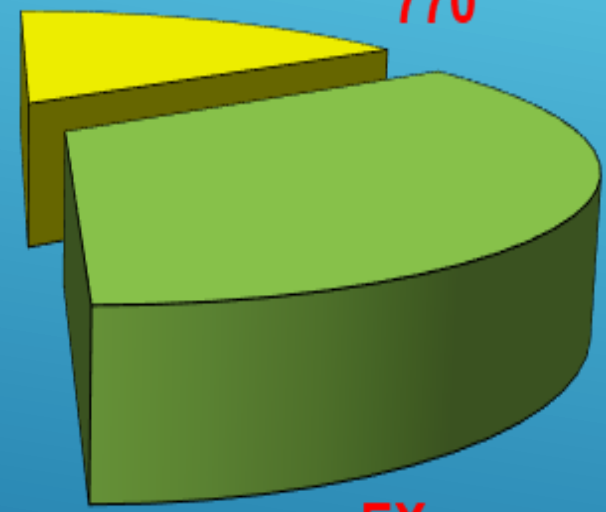
PENSIONADOS

NÚMERO DE PENSIONADOS POR GRUPO JUNIO 2019

**TOTAL;
2.390**



**EX
CONGRESISTAS;
770**



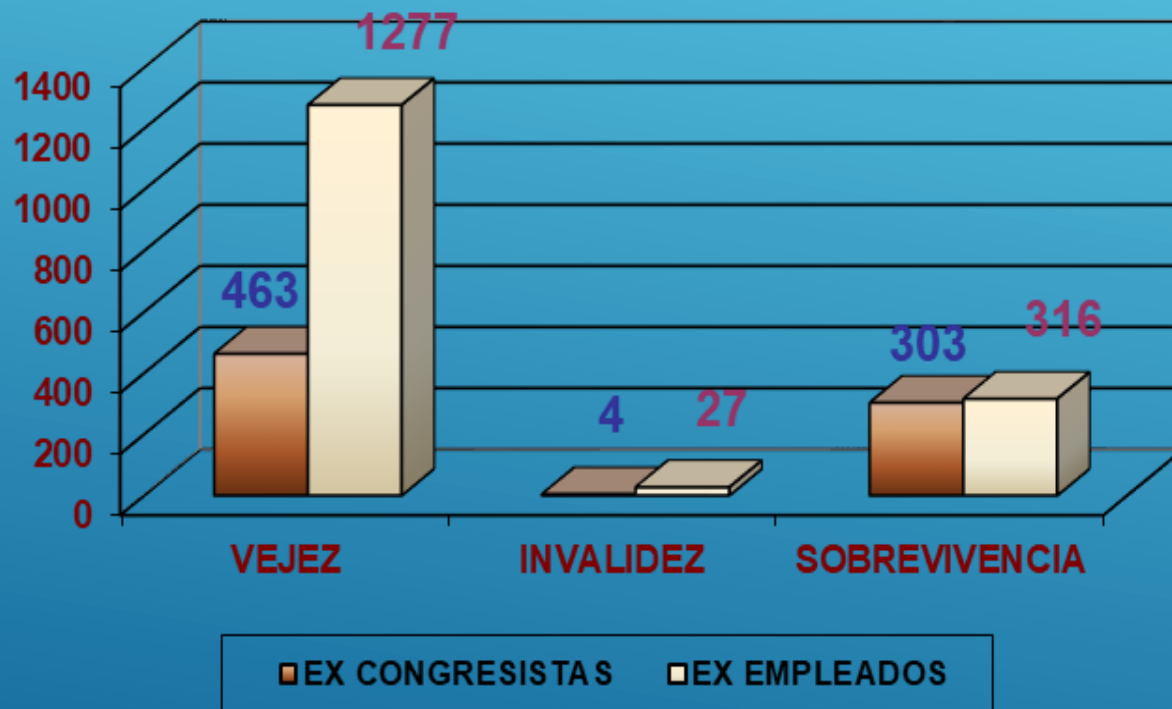
**EX
EMPLEADOS;
1.620**



NUMERO DE PENSIONADOS POR TIPO DE RESERVA, SEGÚN GRUPO PENSIONAL A 30 DE JUNIO DE 2019

GRUPO PENSIONAL	VEJEZ		INVALIDEZ		SOBREVIVENCIA		TOTAL	
	Hombres	Mujeres	Hombres	Mujeres	Hombres	Mujeres	Hombres	Mujeres
EX CONGRESISTAS	411	52	4	0	26	277	441	329
EX EMPLEADOS	674	603	19	8	61	255	754	866
TOTAL	1085	655	23	8	87	532	1195	1195
TOTAL POR RESERVA	1740		31		619		2390	

PENSIONADOS POR TIPO SEGÚN GRUPO PENSIONAL - JUNIO 2019

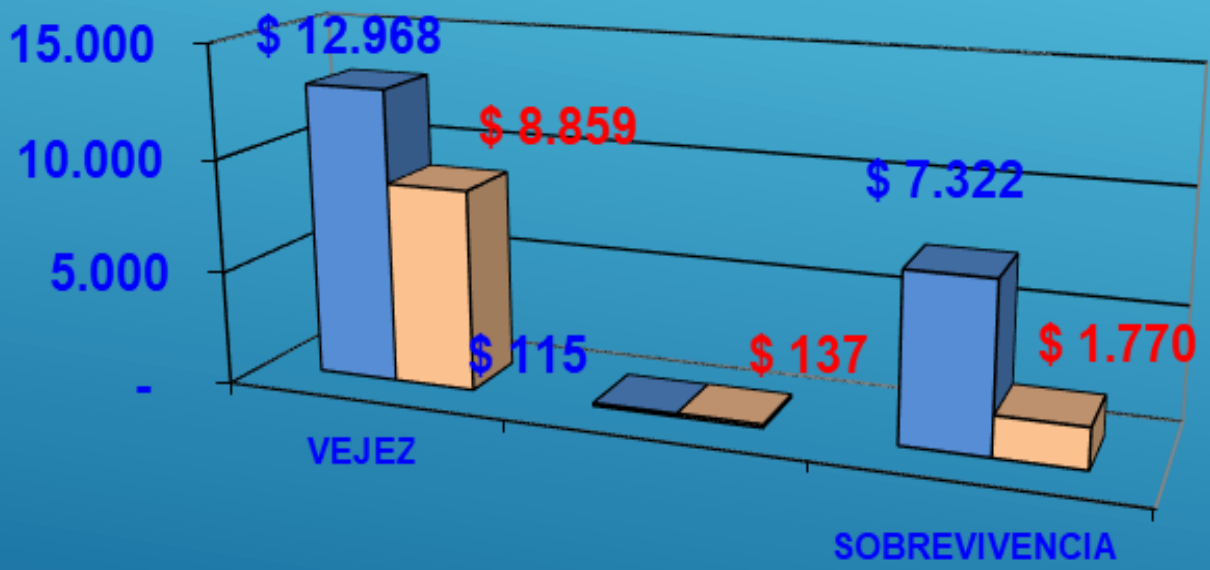


VALOR PENSIONES POR TIPO DE RESERVA SEGÚN GRUPO PENSIONAL (En \$ Millones)

JUNIO 2019

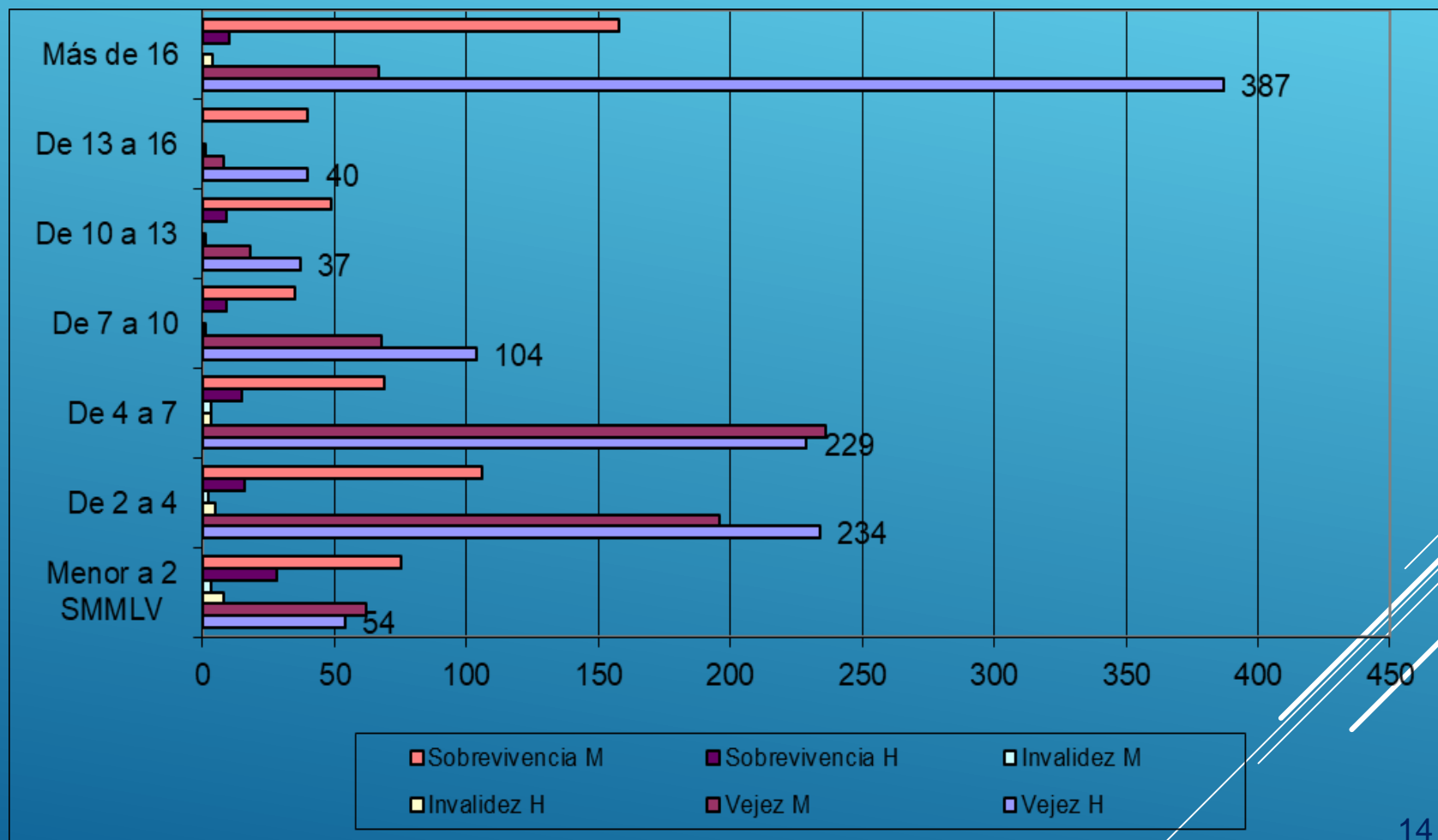
GRUPO PENSIONAL	VEJEZ		INVALIDEZ		SOBREVIVENCIA		TOTAL	
	Hombres	Mujeres	Hombres	Mujeres	Hombres	Mujeres	Hombres	Mujeres
EX CONGRESISTAS	11.629	1.339	115	0	517	6.805	12.261	8.144
EX EMPLEADOS	4.930	3.929	97	40	295	1475	5.322	5.444
TOTAL	16.559	5.268	212	40	812	8.280	17.583	13.588
TOTAL POR RESERVA	21.827		252		9.092		31.171	
%	70,02		0,81		29,17		100,00	

VALOR MESADA POR TIPO DE PENSIÓN JUNIO 2019

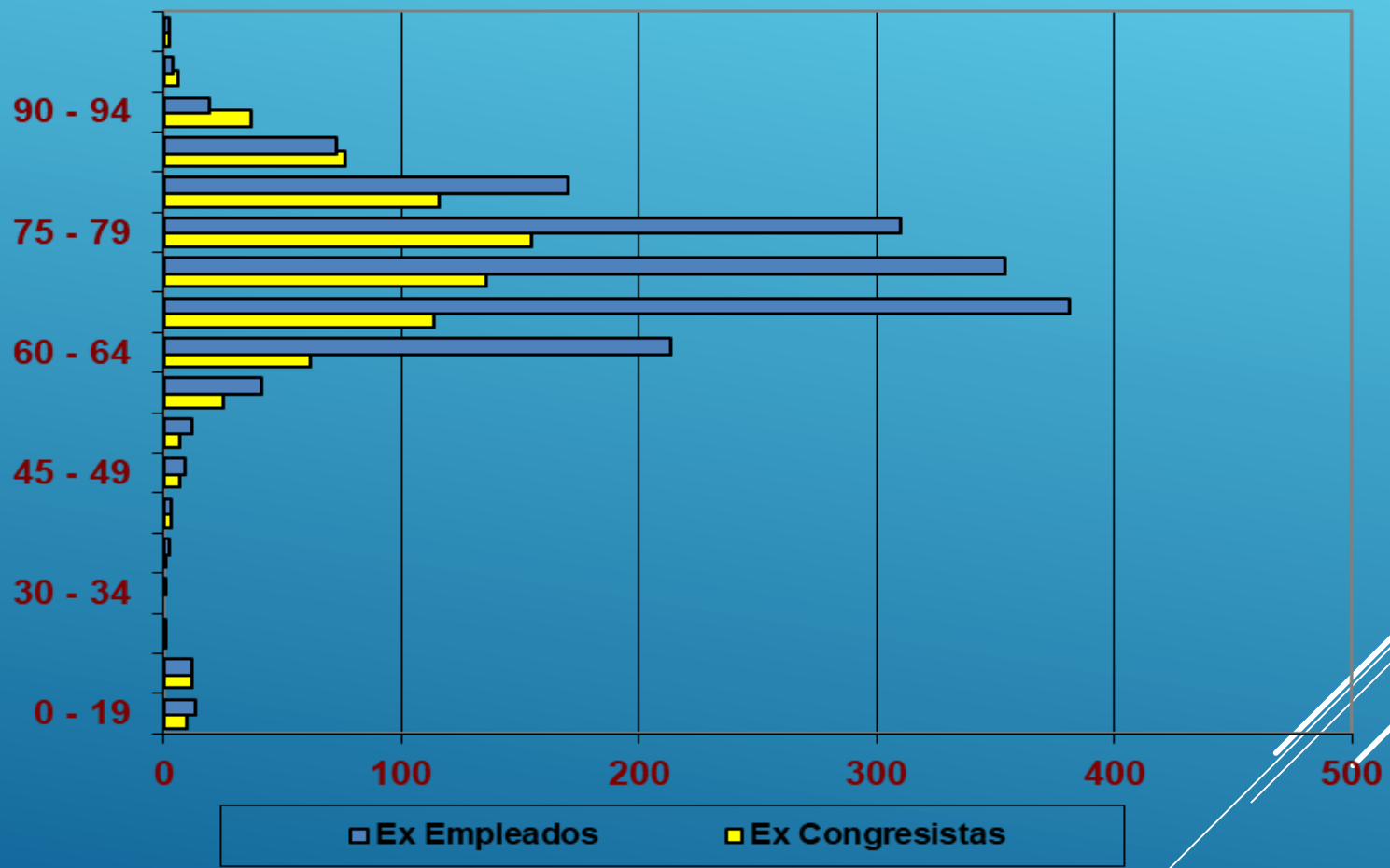


■ EX CONGRESISTAS ■ EX EMPLEADOS

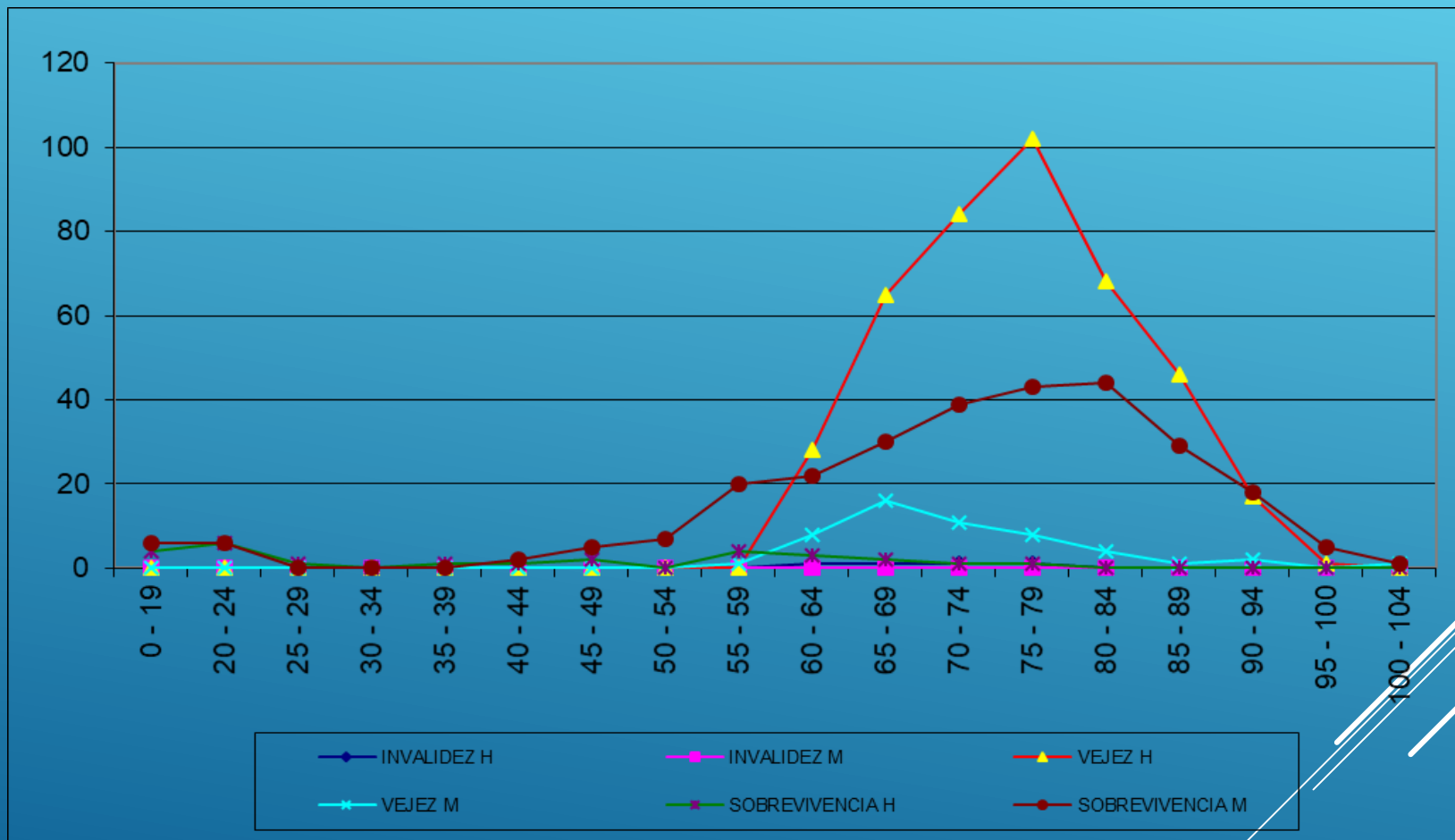
DISTRIBUCIÓN PAGO MESADAS POR RANGO en SMLMV SEGÚN TIPO DE RESERVA - JUNIO 2019



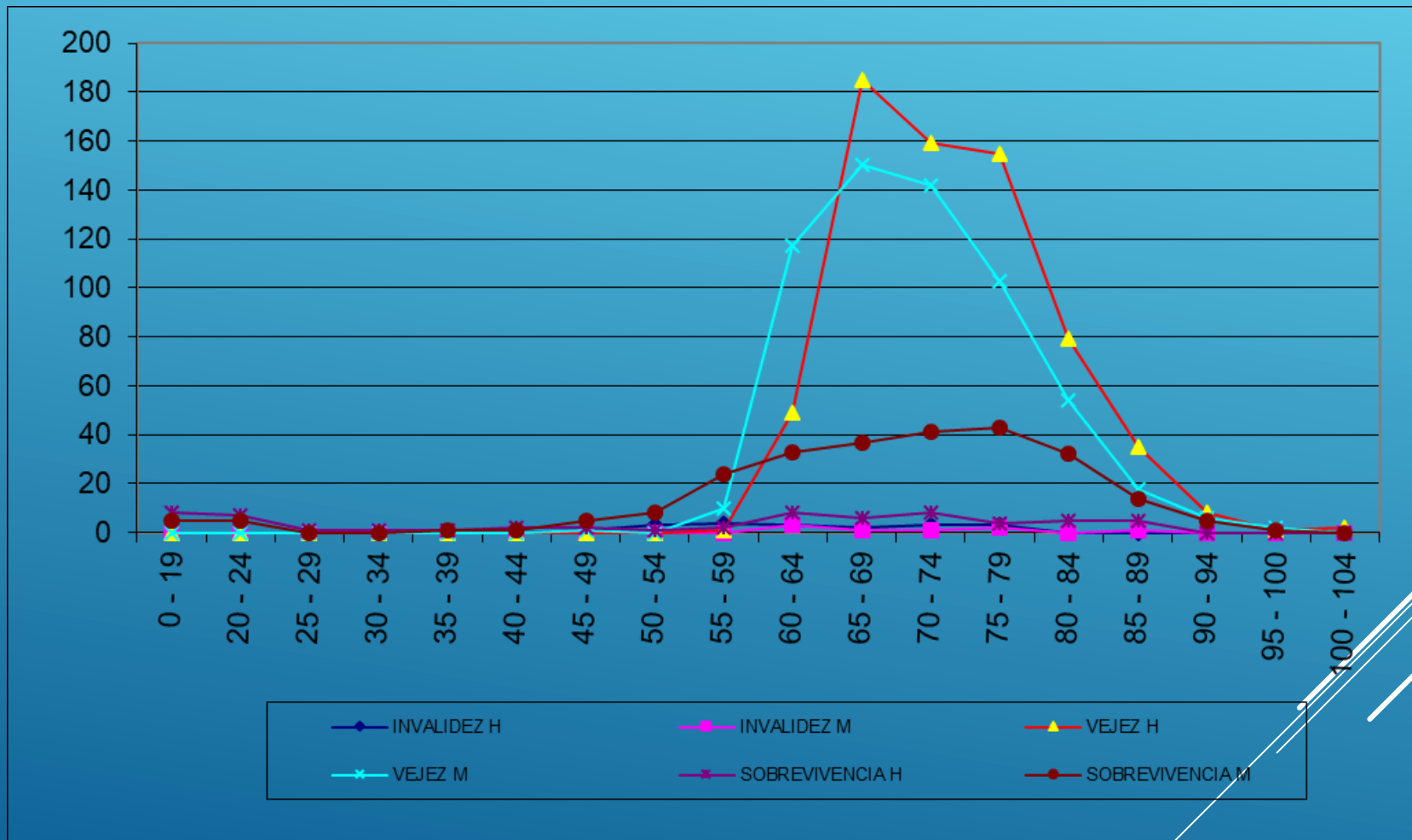
PENSIONADOS POR RANGOS DE EDAD JUNIO 2019



RANGOS DE EDAD PENSIONADOS EX – CONGRESISTAS JUNIO 2019



RANGOS DE EDAD PENSIONADOS EX – FUNCIONARIOS JUNIO 2019



NÚMERO DE PENSIONADOS 2009 – 2019 (JUNIO)

