



# FONDO DE PREVISIÓN SOCIAL DEL CONGRESO DE LA REPÚBLICA

Establecimiento Público adscrito al Ministerio de Salud y Protección Social

## RESULTADOS EN CIFRAS

### SEPTIEMBRE 2019





# FONDO DE PREVISIÓN SOCIAL DEL CONGRESO DE LA REPÚBLICA

Establecimiento Público adscrito al Ministerio de Salud y Protección Social

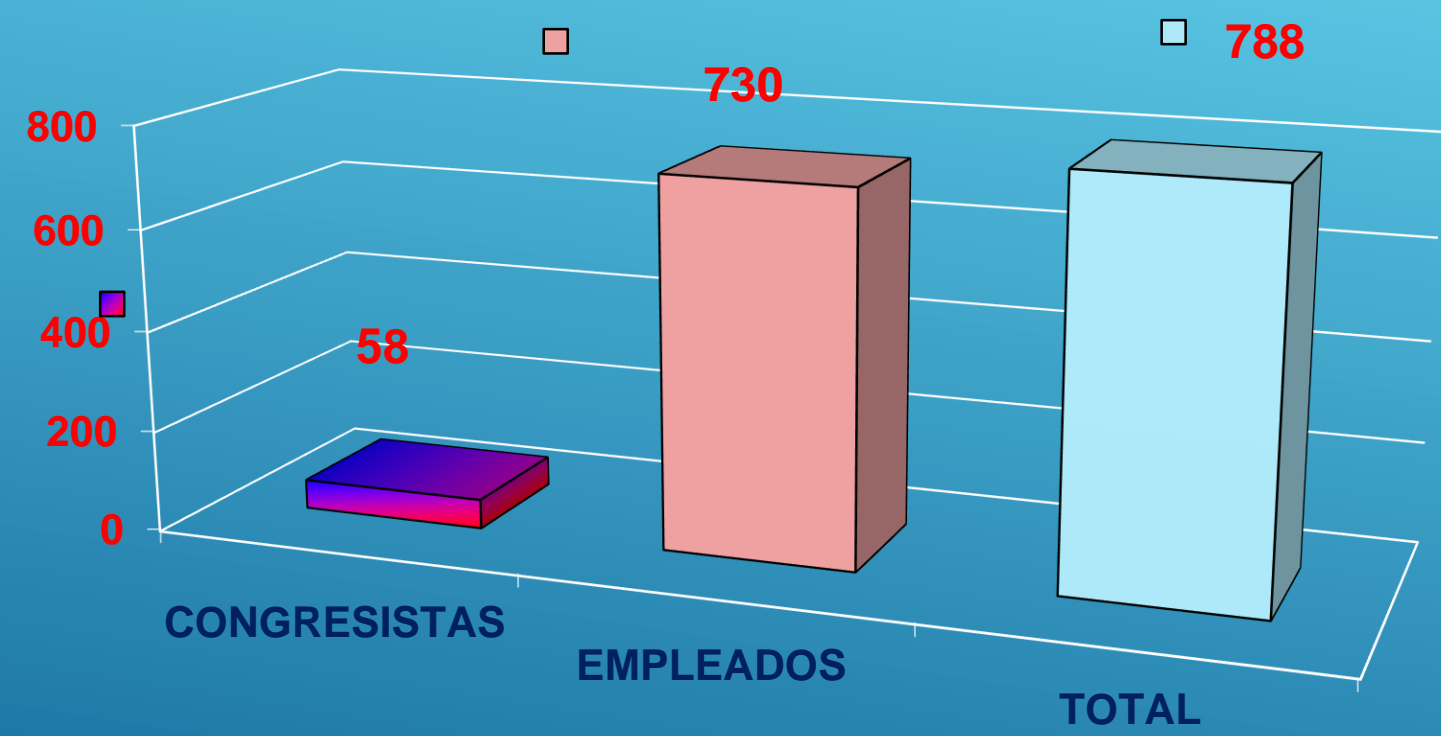
## AFILIADOS



## NÚMERO DE AFILIADOS Y VALOR DE COTIZACIÓN PARTICIPACIÓN PORCENTUAL A SEPTIEMBRE 2019

<b>GRUPO POBLACIONAL</b>	<b>No.</b>	<b>%</b>	<b>Valor Cotización (\$ Millones)</b>	<b>%</b>
<b>CONGRESISTAS</b>	<b>58</b>	<b>7,4</b>	<b>\$ 434</b>	<b>43,3</b>
<b>EMPLEADOS</b>	<b>730</b>	<b>92,6</b>	<b>\$ 568</b>	<b>56,7</b>
<b>TOTAL</b>	<b>788</b>	<b>100,0</b>	<b>\$ 1.002</b>	<b>100,0</b>

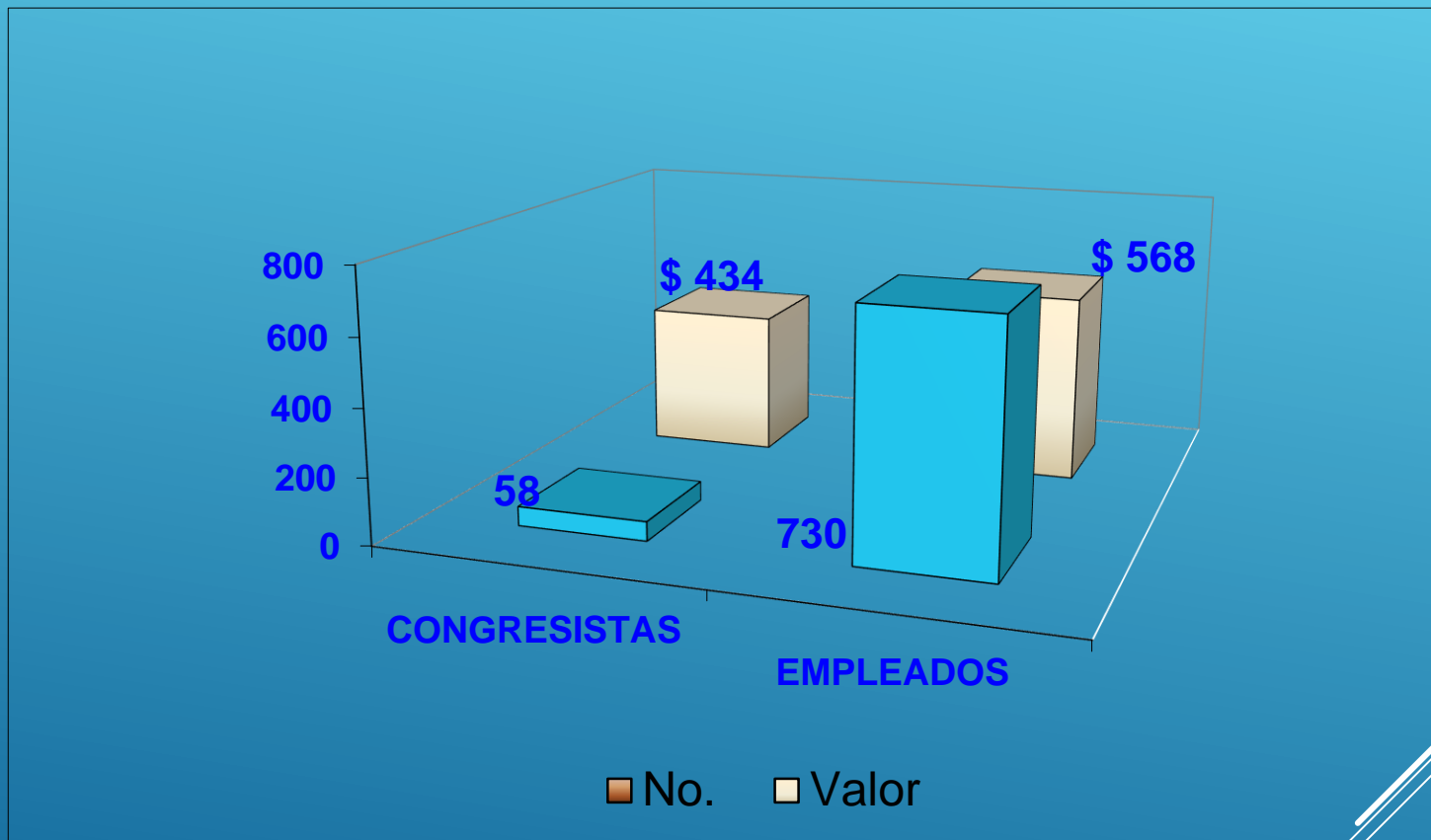
# AFILIADOS - SEPTIEMBRE 2019



## AFILIADOS / PENSIONADOS Y COTIZACIONES / MESADAS SEPTIEMBRE ( 2019)

GRUPOS	AFILIADOS		PENSIONADOS		Relación Afiliados a Pensionados (%)	Relación Cotizaciones a Mesadas (%)
	No.	Valor Cotizaciones mensuales (\$ Millones)	No.	Valor Mesadas (\$ Millones)		
Congresista	58	\$ 434	768	12.971	7,6	3,3
Empleados	730	\$ 568	1.614	6.683	45,2	8,5
<b>TOTAL</b>	<b>788</b>	<b>1002</b>	<b>2.382</b>	<b>19.654</b>	<b>33,1</b>	<b>5,1</b>

# AFILIADOS Y VALOR DE COTIZACIÓN - SEPTIEMBRE 2019



## NÚMERO DE AFILIADOS 2009 – 2019 (SEPTIEMBRE)





# FONDO DE PREVISIÓN SOCIAL DEL CONGRESO DE LA REPÚBLICA

Establecimiento Público adscrito al Ministerio de Salud y Protección Social

## PENSIONADOS



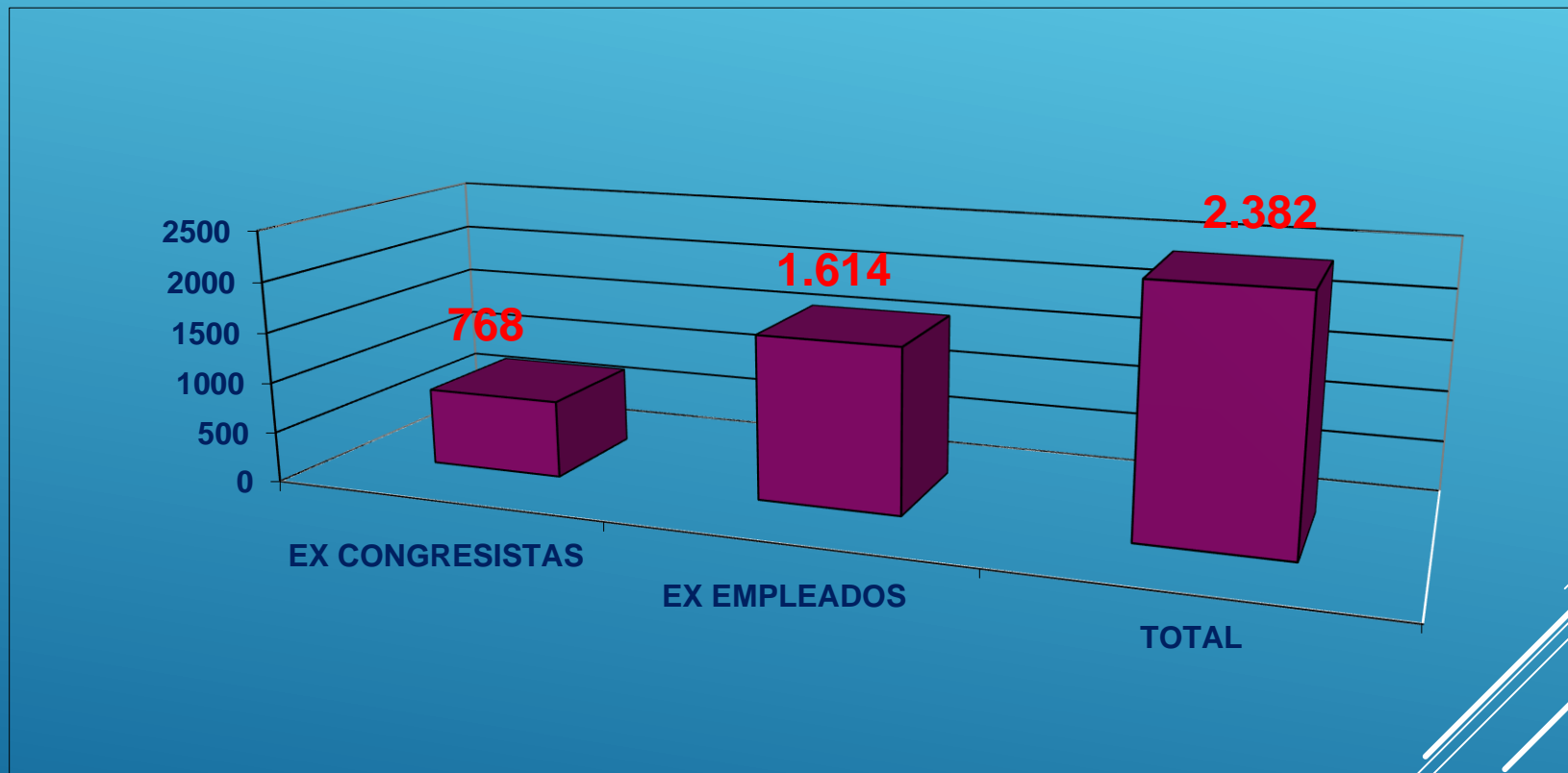




## NÚMERO DE PENSIONADOS SEPTIEMBRE 2019

	<b>EX CONGRESISTAS</b>	<b>EX EMPLEADOS</b>	<b>TOTAL</b>
<b>VEJEZ</b>	459	1271	1730
<b>INVALIDEZ</b>	4	26	30
<b>SOBREVIVENCIA</b>	305	317	622
	768	1614	2382

# NÚMERO DE PENSIONADOS POR GRUPO SEPTIEMBRE 2019

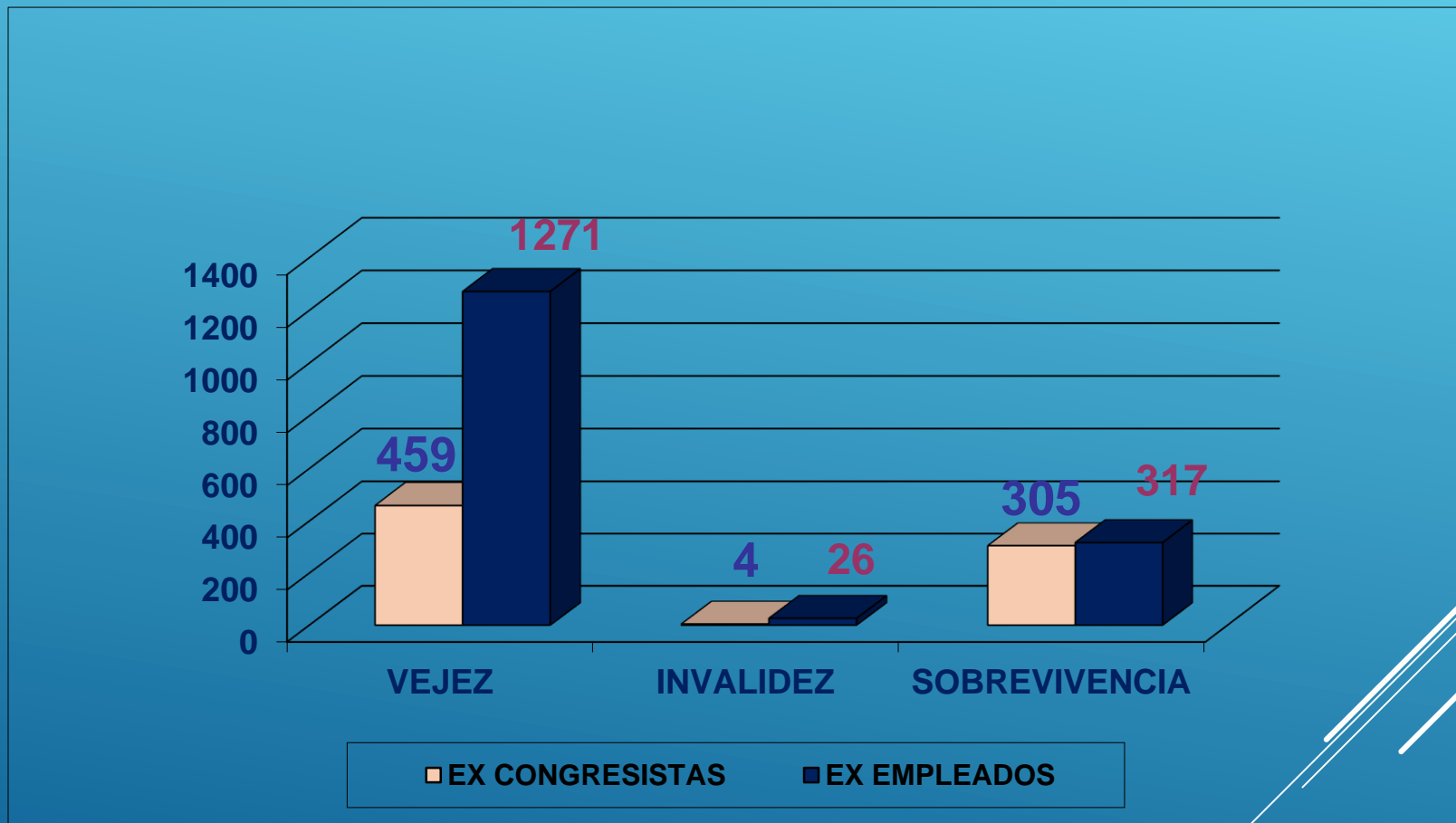




## NUMERO DE PENSIONADOS POR TIPO DE RESERVA SEGÚN GRUPO PENSIONAL

GRUPO PENSIONAL	VEJEZ		INVALIDEZ		SOBREVIVENCIA		TOTAL	
	Hombres	Mujeres	Hombres	Mujeres	Hombres	Mujeres	Hombres	Mujeres
EX CONGRESISTAS	408	51	4	0	26	279	438	330
EX EMPLEADOS	668	603	18	8	59	258	745	869
TOTAL	1076	654	22	8	85	537	1183	1199
TOTAL POR RESERVA	1730		30		622		2382	

## PENSIONADOS POR TIPO SEGÚN GRUPO PENSIONAL - SEPTIEMBRE 2019





## VALOR PENSIONES POR TIPO DE RESERVA, SEGÚN GRUPO PENSIONAL A 30 DE SEPTIEMBRE DE 2019

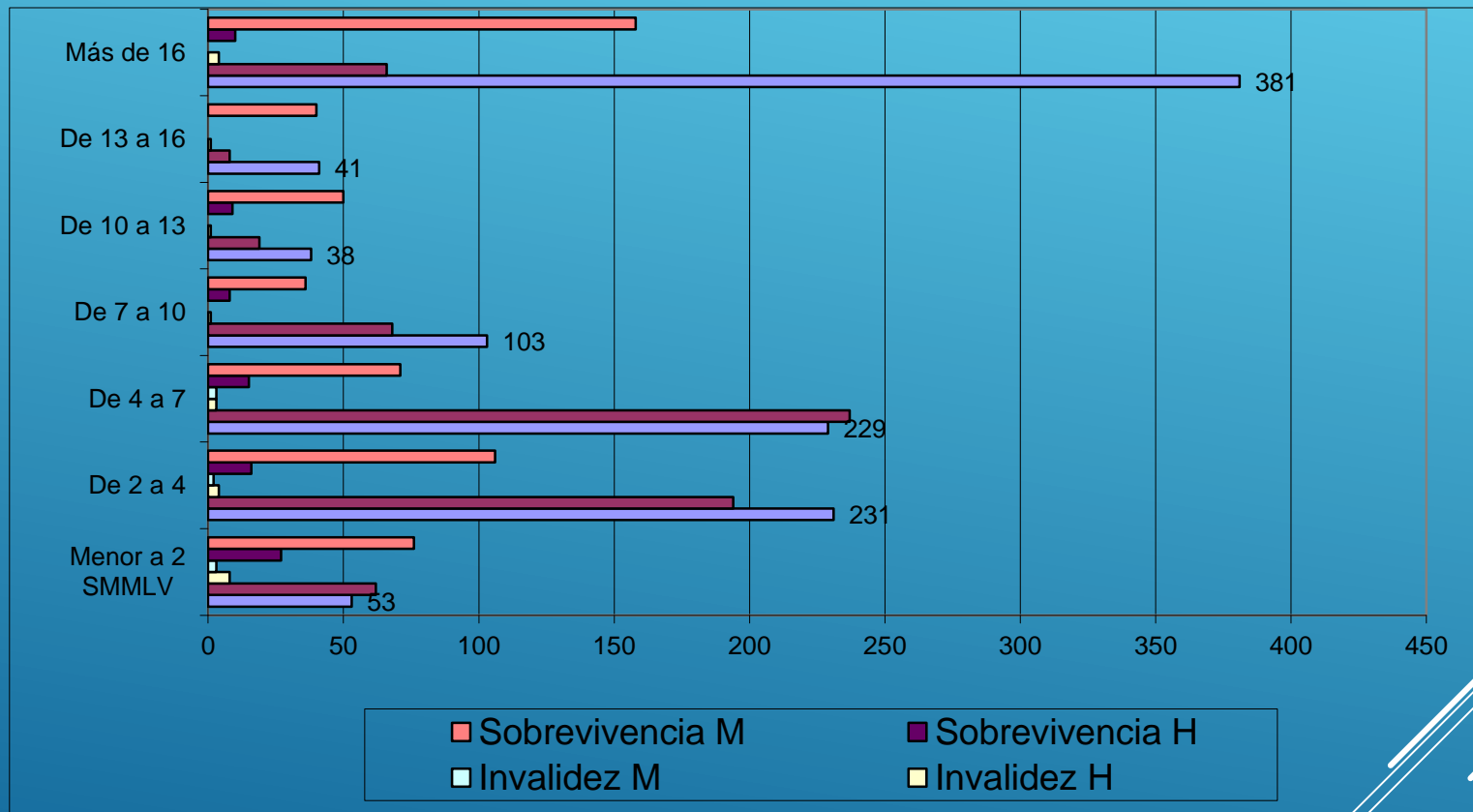
GRUPO PENSIONAL	VEJEZ		INVALIDEZ		SOBREVIVENCIA		TOTAL	
	Hombres	Mujeres	Hombres	Mujeres	Hombres	Mujeres	Hombres	Mujeres
EX CONGRESISTAS	7.602	953	78	0	312	4.026	7.992	4.979
EX EMPLEADOS	3.080	2.587	62	23	146	785	3.288	3.395
<b>TOTAL</b>	<b>10.682</b>	<b>3.540</b>	<b>140</b>	<b>23</b>	<b>458</b>	<b>4.811</b>	<b>11.280</b>	<b>8.374</b>
<b>TOTAL POR RESERVA</b>	<b>14.222</b>		<b>163</b>		<b>5.269</b>		<b>19.654</b>	
<b>%</b>	<b>72,36</b>		<b>0,83</b>		<b>26,81</b>		<b>100,00</b>	



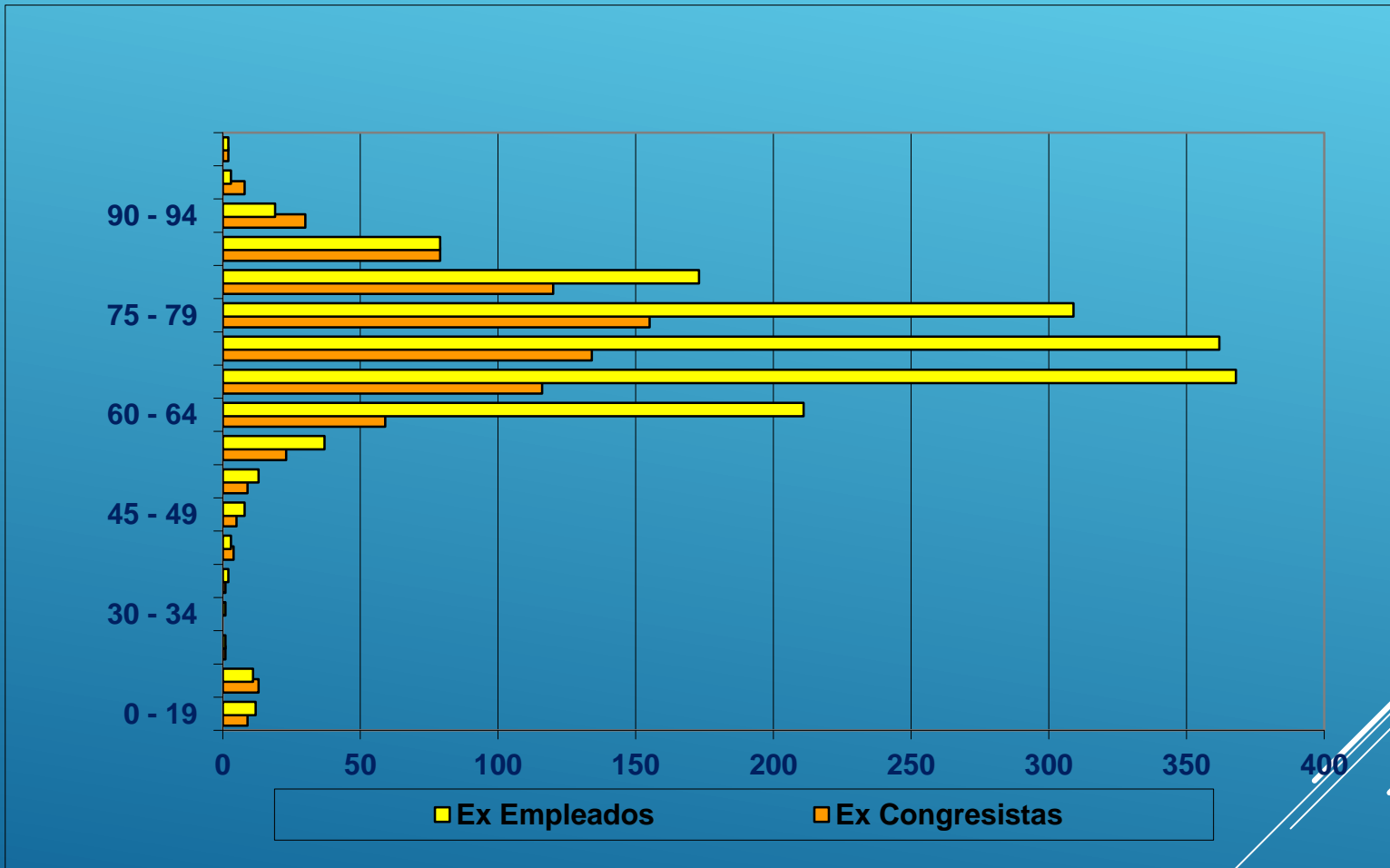
# VALOR MESADA POR TIPO DE PENSION SEPTIEMBRE 2019



# DISTRIBUCIÓN PAGO MESADAS POR RANGO en SMLMV SEGÚN TIPO DE RESERVA - SEPTIEMBRE 2019

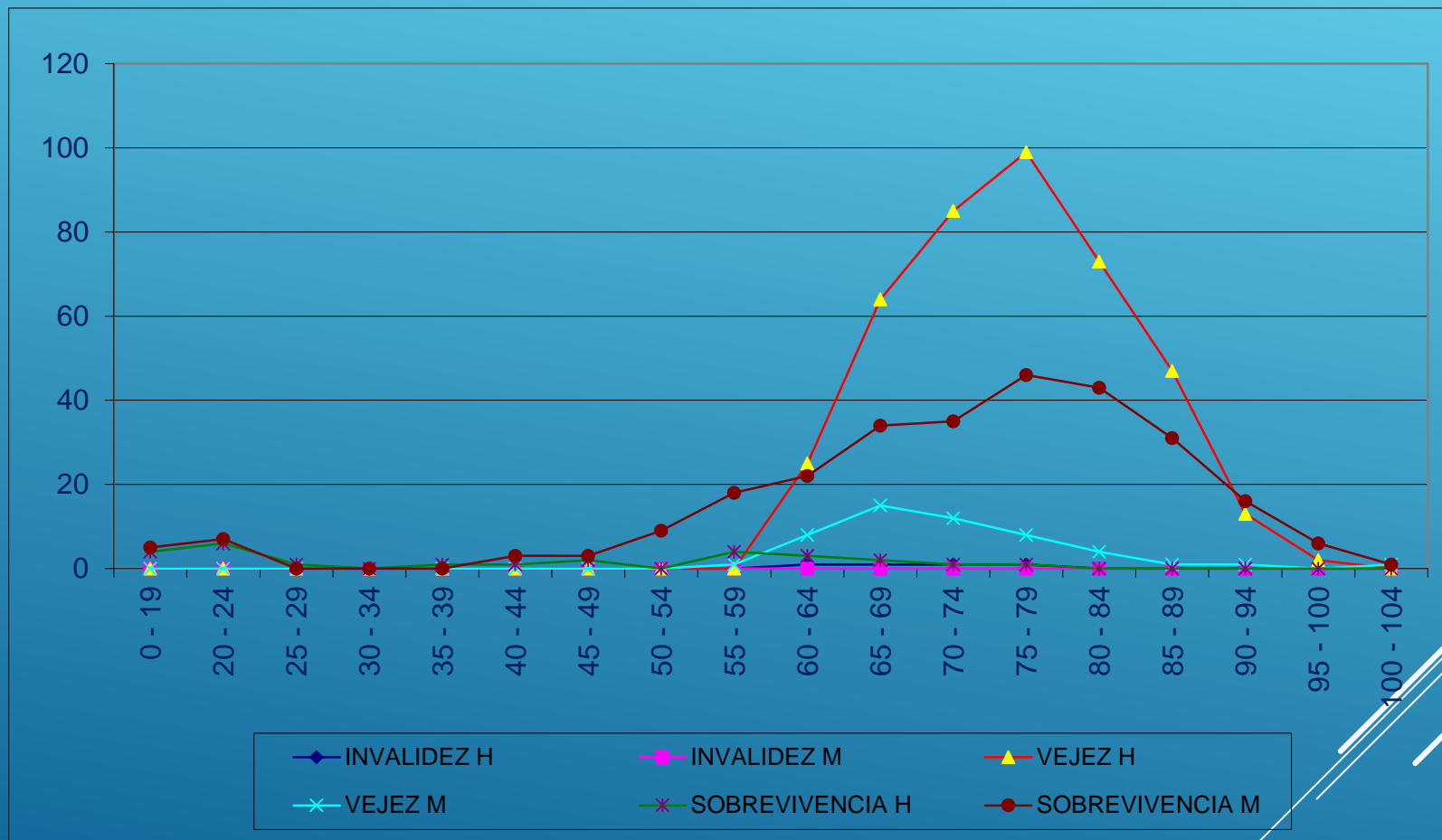


# PENSIONADOS POR RANGO DE EDAD SEPTIEMBRE 2019

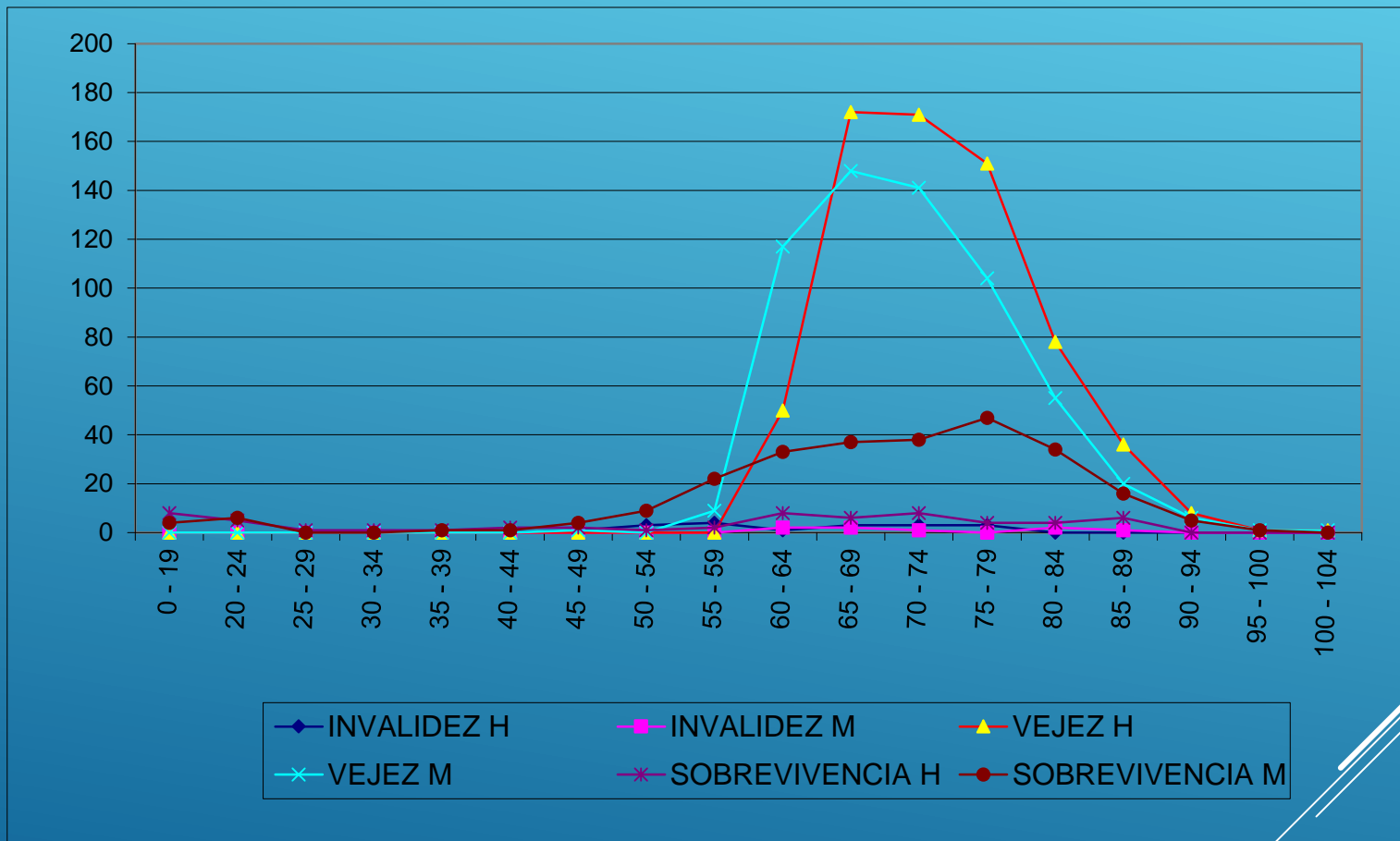




# RANGOS DE EDAD PENSIONADOS EX – CONGRESISTAS SEPTIEMBRE 2019



## RANGOS DE EDAD PENSIONADOS EX – FUNCIONARIOS SEPTIEMBRE 2019



# NÚMERO DE PENSIONADOS 2009 – 2019 (SEPTIEMBRE)

