



GOBIERNO
DE COLOMBIA



FONDO DE PREVISIÓN SOCIAL DEL CONGRESO DE LA REPÚBLICA
Establecimiento Público adscrito al Ministerio de Salud y Protección Social

RESULTADOS EN CIFRAS DICIEMBRE 2019



FONDO DE PREVISIÓN SOCIAL DEL CONGRESO DE LA REPÚBLICA

Establecimiento Público adscrito al Ministerio de Salud y Protección Social

AFILIADOS

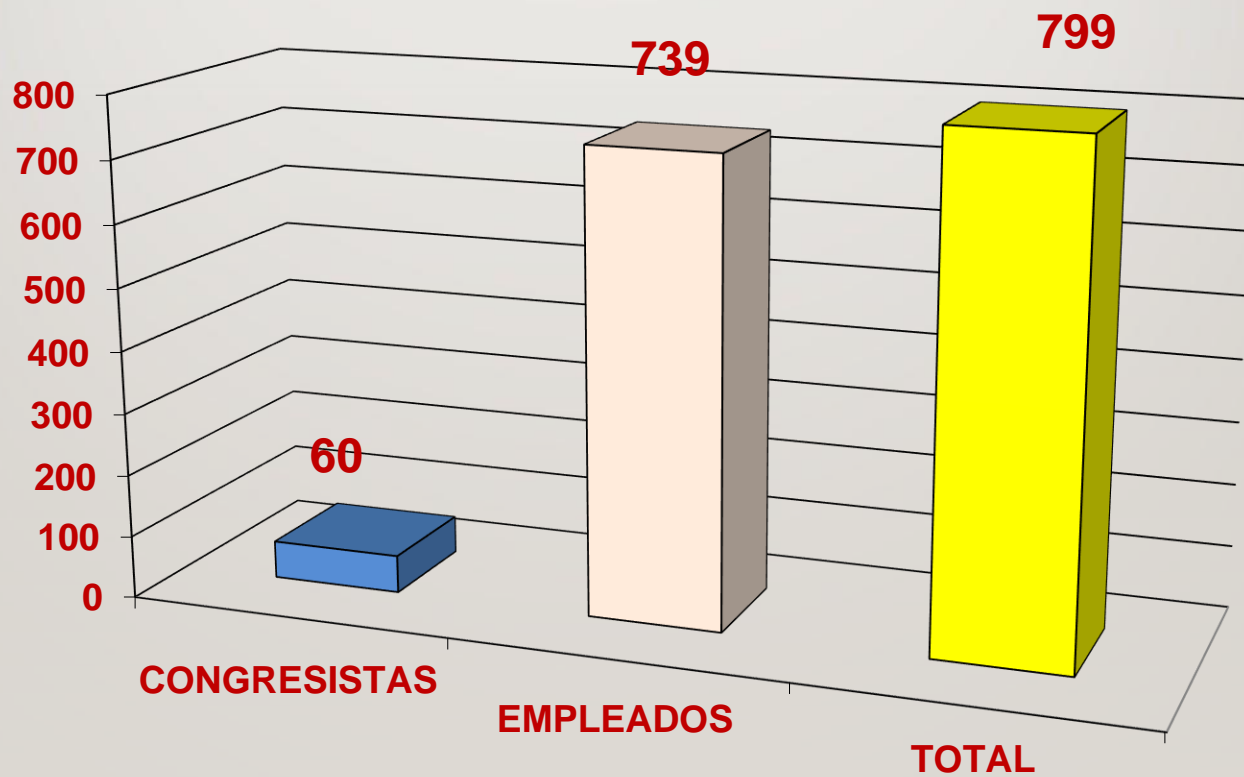




NÚMERO DE AFILIADOS Y VALOR DE COTIZACIÓN PARTICIPACIÓN PORCENTUAL A DICIEMBRE 2019

GRUPO POBLACIONAL	No.	%	Valor Cotización (\$ Millones)	%
CONGRESISTAS	60	7,5	\$ 433	44,0
EMPLEADOS	739	92,5	\$ 552	56,0
TOTAL	799	100,0	\$ 985	100,0

AFILIADOS - DICIEMBRE 2019

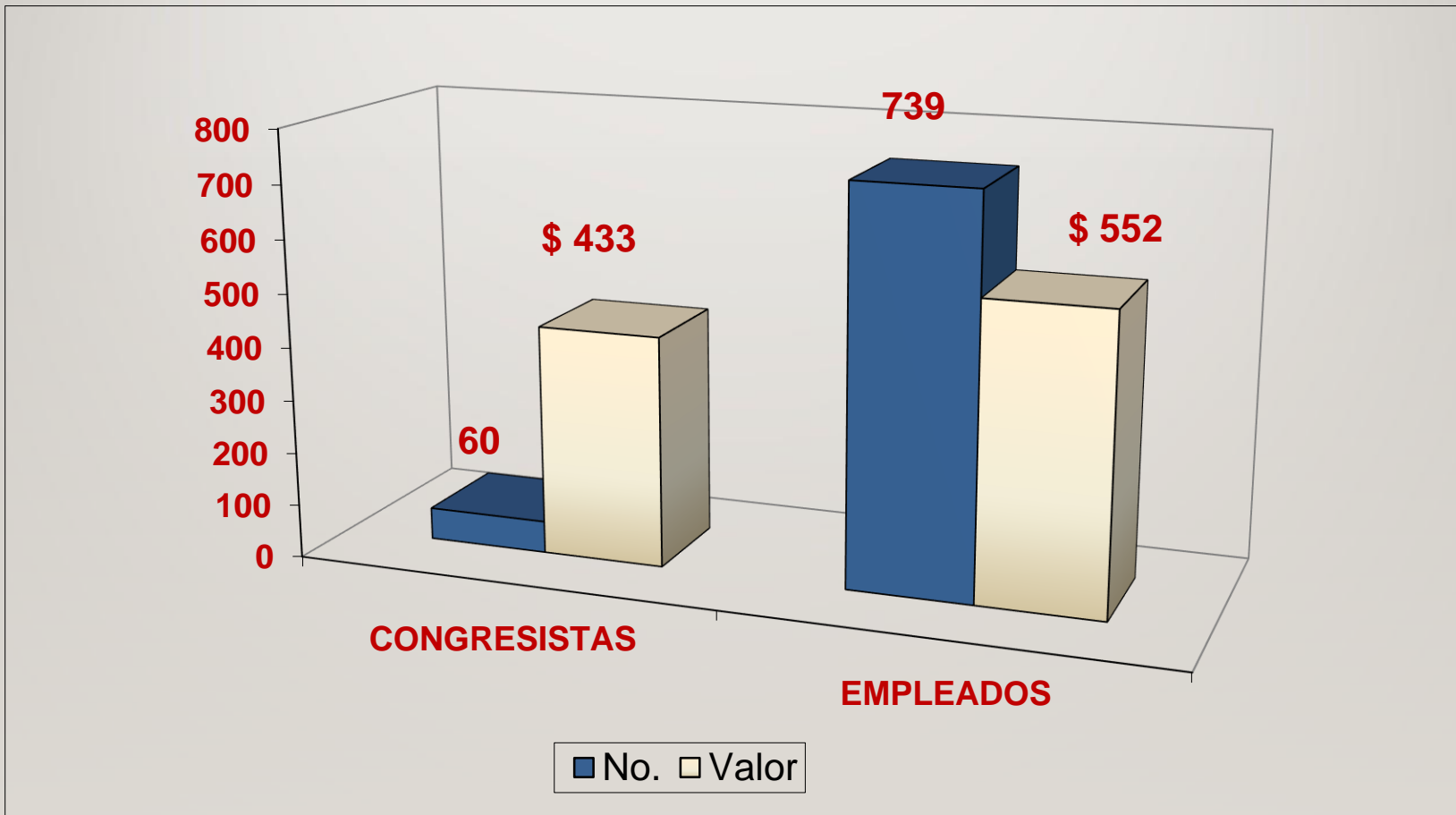




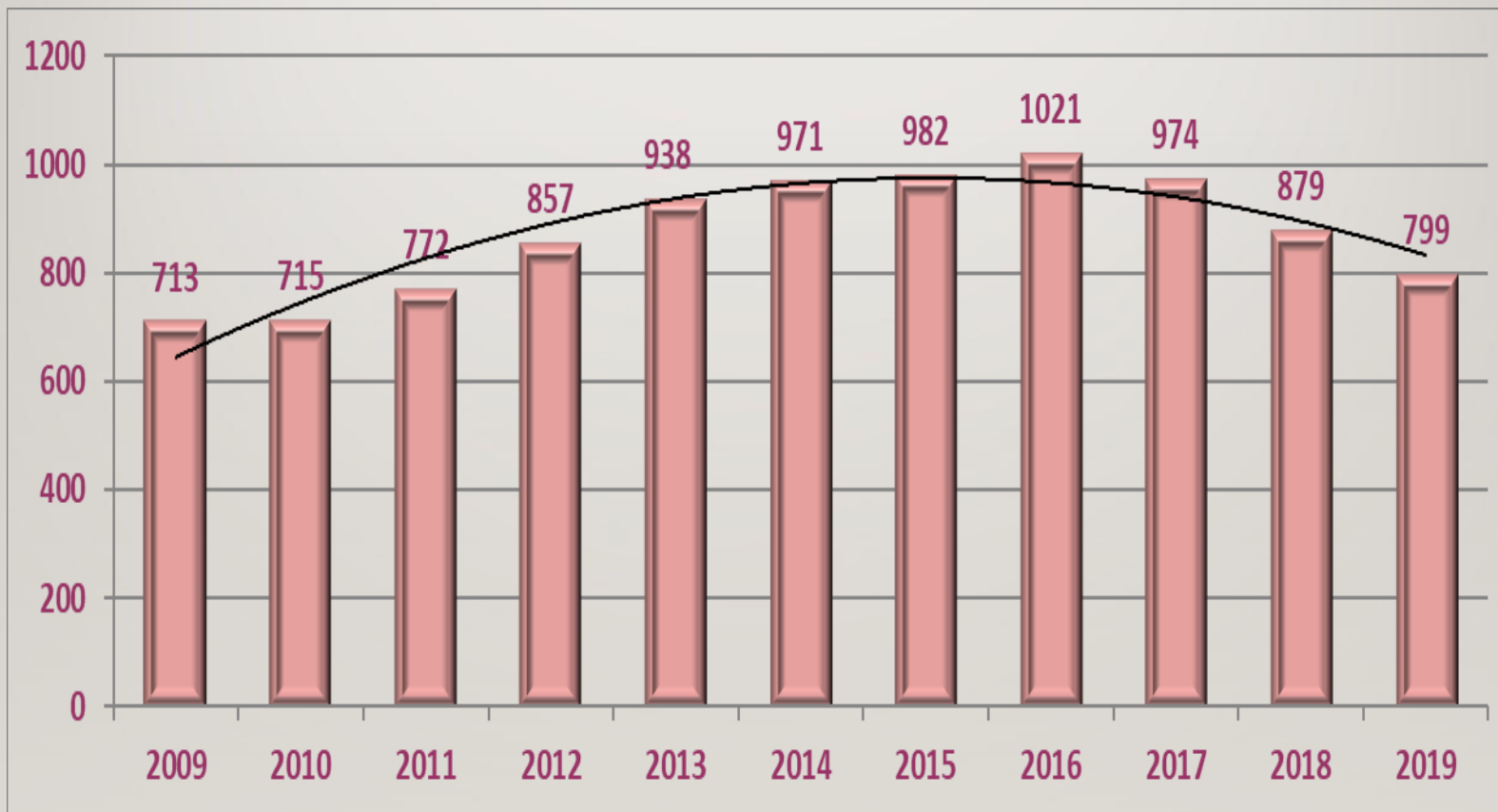
AFILIADOS / PENSIONADOS Y COTIZACIONES / MESADAS DICIEMBRE (2019)

GRUPOS	AFILIADOS		PENSIONADOS		Relación Afiliados a Pensionados (%)	Relación Cotizaciones a Mesadas (%)
	No.	Valor Cotizaciones mensuales	No.	Valor Mesadas (\$ Millones)		
Congresistas	60	\$ 433	757	25.586	7,9	1,7
Empleados	739	\$ 552	1.619	13.395	45,6	4,1
TOTAL	799	985	2.376	38.981	33,6	2,5

NÚMERO DE AFILIADOS Y VALOR DE COTIZACIÓN – DIC 2019



NÚMERO DE AFILIADOS 2009 – 2019 (DIC.)





GOBIERNO
DE COLOMBIA



FONPRECON
Pensiones y Cesantías

FONDO DE PREVISIÓN SOCIAL DEL CONGRESO DE LA REPÚBLICA
Establecimiento Público adscrito al Ministerio de Salud y Protección Social

PENSIONADOS





NÚMERO DE PENSIONADOS DICIEMBRE 2019

	EX CONGRESISTAS	EX EMPLEADOS	TOTAL
VEJEZ	452	1271	1723
INVALIDEZ	4	26	30
SOBREVIVENCIA	301	322	623
	757	1619	2376

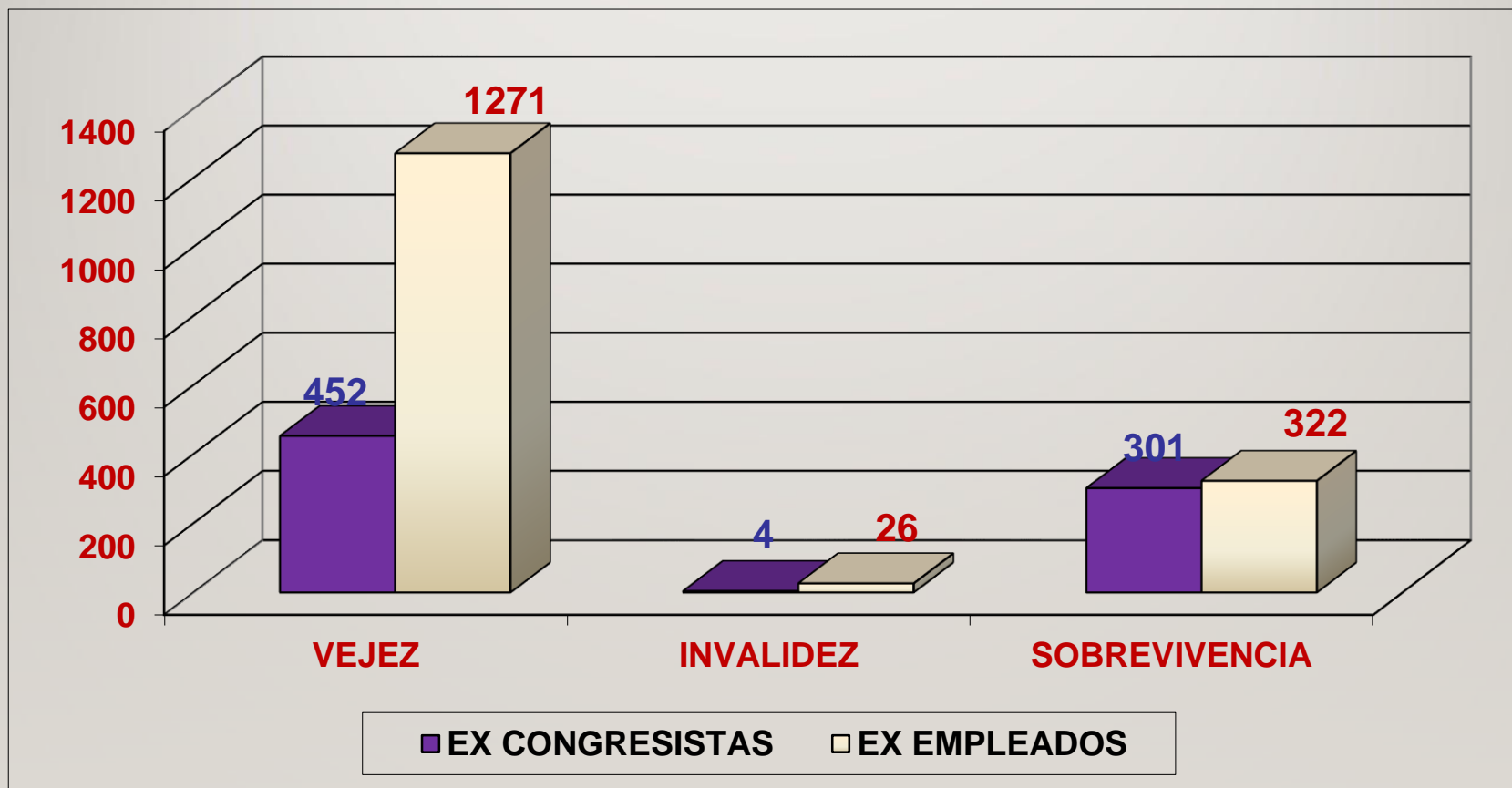
NÚMERO DE PENSIONADOS POR GRUPO DICIEMBRE 2019



NÚMERO DE PENSIONADOS POR TIPO DE RESERVA SEGÚN GRUPO PENSIONAL – A DIC. 2019

GRUPO PENSIONAL	VEJEZ		INVALIDEZ		SOBREVIVENCIA		TOTAL	
	Hombres	Mujeres	Hombres	Mujeres	Hombres	Mujeres	Hombres	Mujeres
EX CONGRESISTAS	402	50	4	0	24	277	430	327
EX EMPLEADOS	669	602	18	8	58	264	745	874
TOTAL	1071	652	22	8	82	541	1175	1201
TOTAL POR RESERVA	1723		30		623		2376	

PENSIONADOS POR TIPO SEGÚN GRUPO PENSIONAL – DICIEMBRE 2019



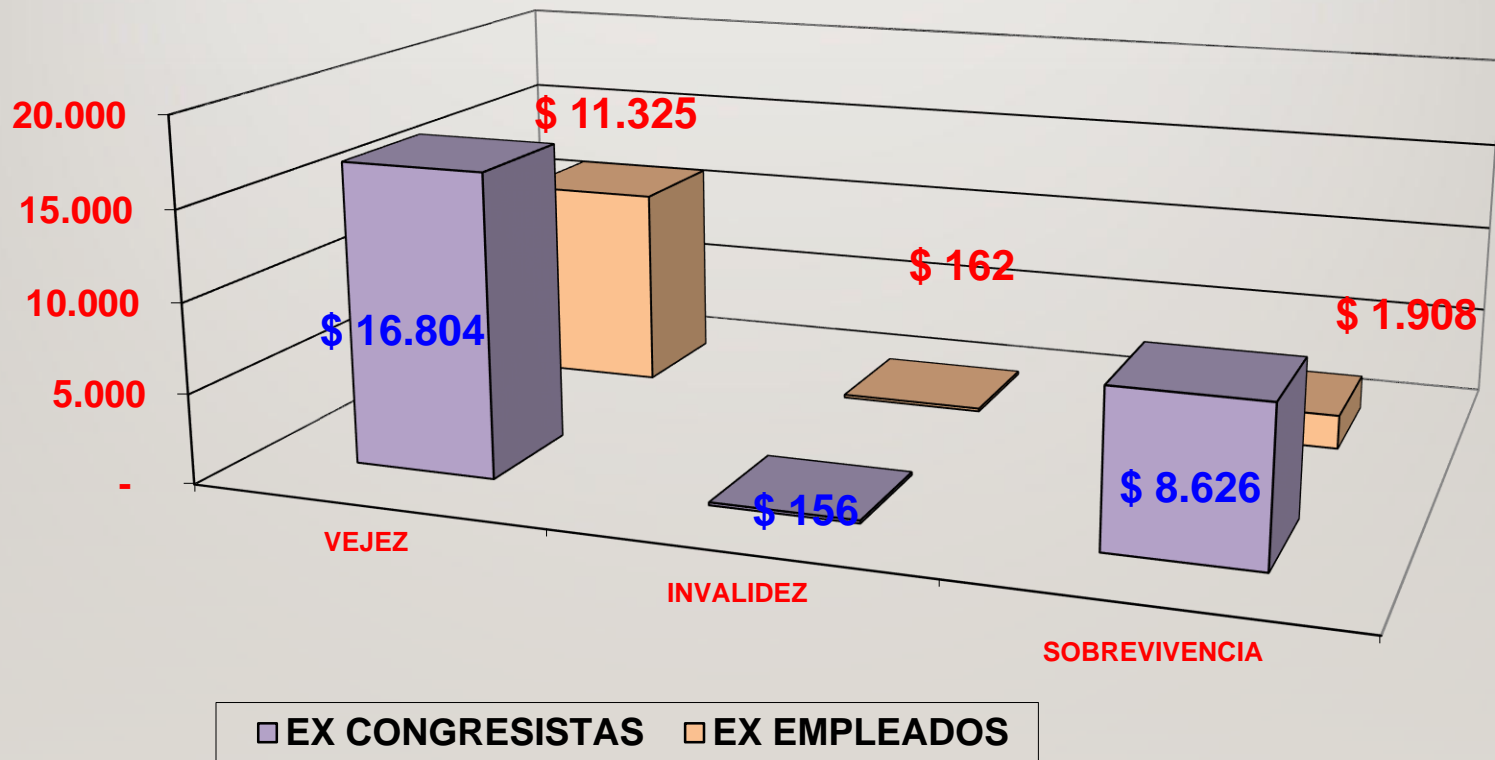


NÚMERO DE PENSIONADOS POR TIPO DE RESERVA, SEGÚN GRUPO PENSIONAL - A 31 DIC. 2019

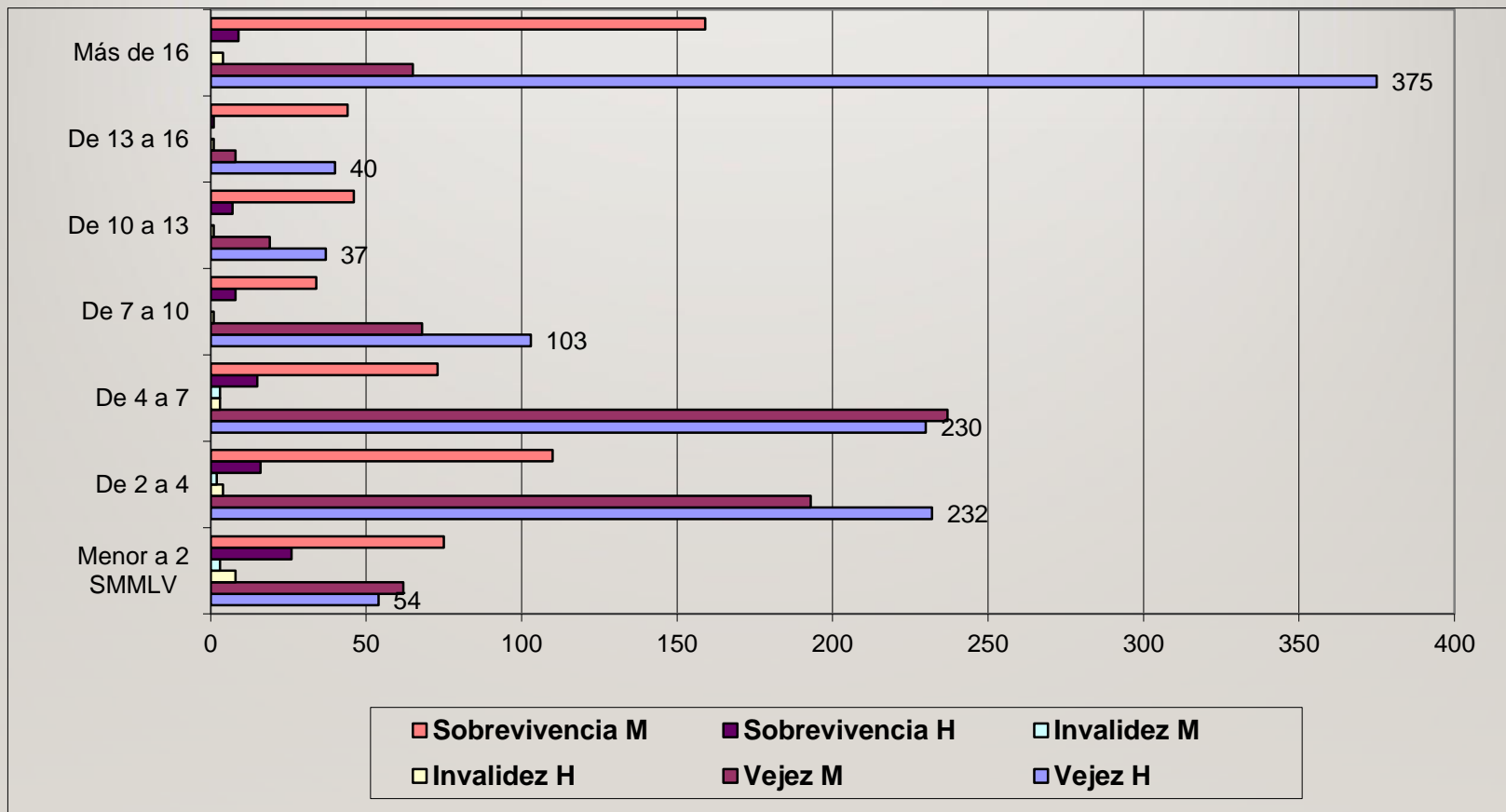
GRUPO PENSIONAL	VEJEZ		INVALIDEZ		SOBREVIVENCIA		TOTAL	
	Hombres	Mujeres	Hombres	Mujeres	Hombres	Mujeres	Hombres	Mujeres
EX CONGRESISTAS	402	50	4	0	24	277	430	327
EX EMPLEADOS	669	602	18	8	58	264	745	874
TOTAL	1071	652	22	8	82	541	1175	1201
TOTAL POR RESERVA	1723		30		623		2376	



VALOR MESADA POR TIPO DE PENSION - DICIEMBRE 2019

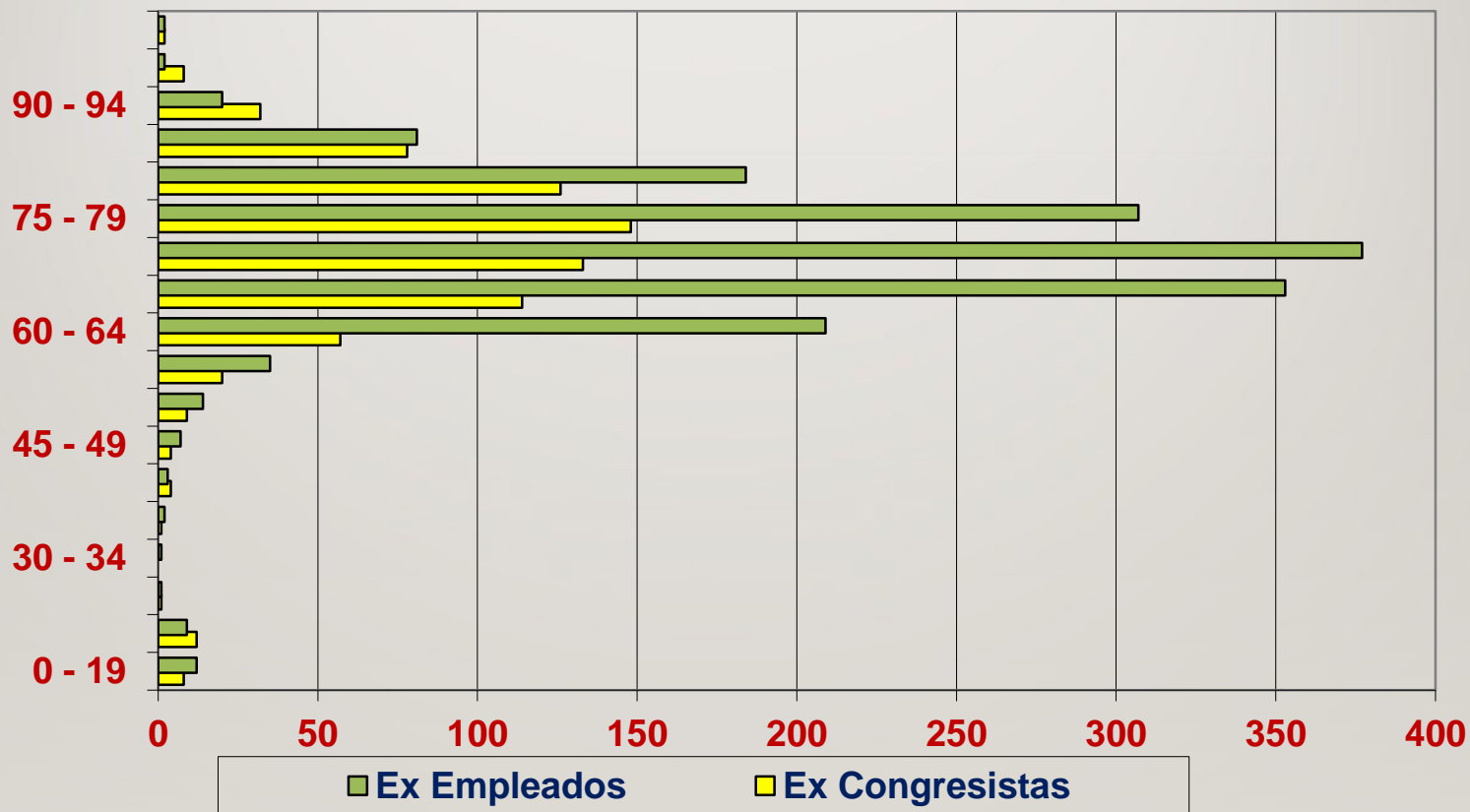


DISTRIBUCIÓN PAGO MESADAS POR RANGO en SMLMV SEGÚN TIPO DE RESERVA - DIC. 2019

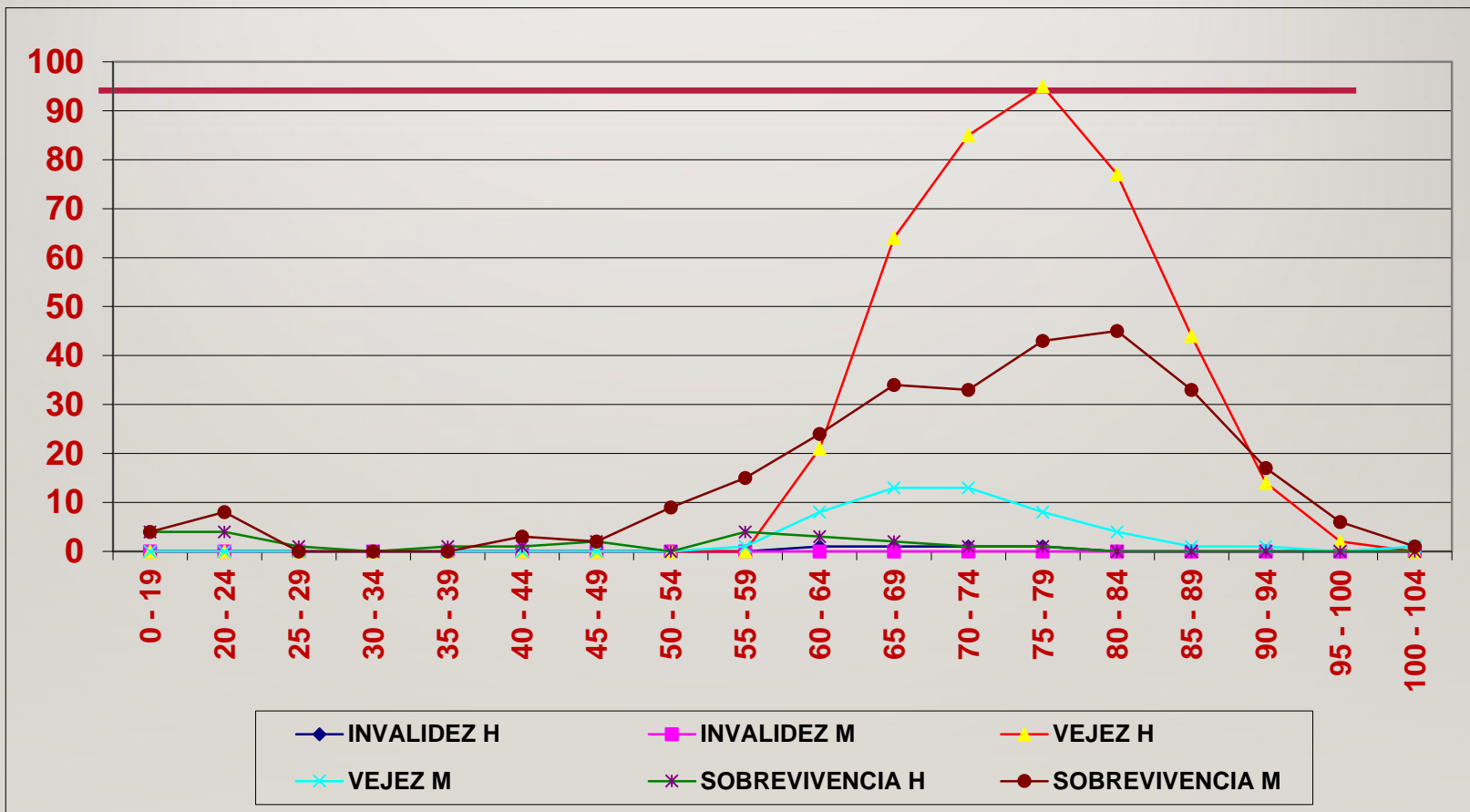




PENSIONADOS POR RANGOS DE EDAD DICIEMBRE 2019

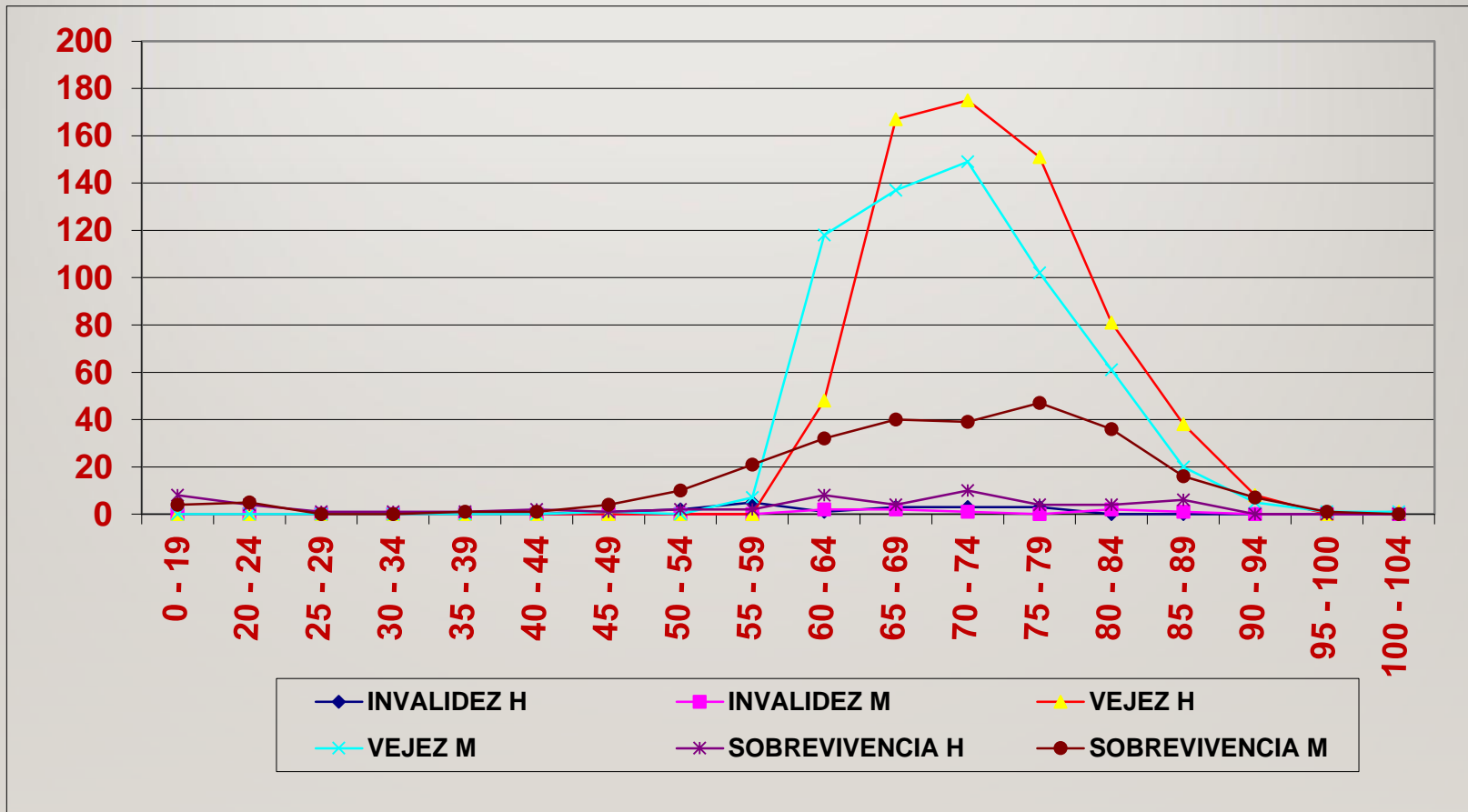


RANGOS DE EDAD PENSIONADOS EX – CONGRESISTAS DICIEMBRE 2019

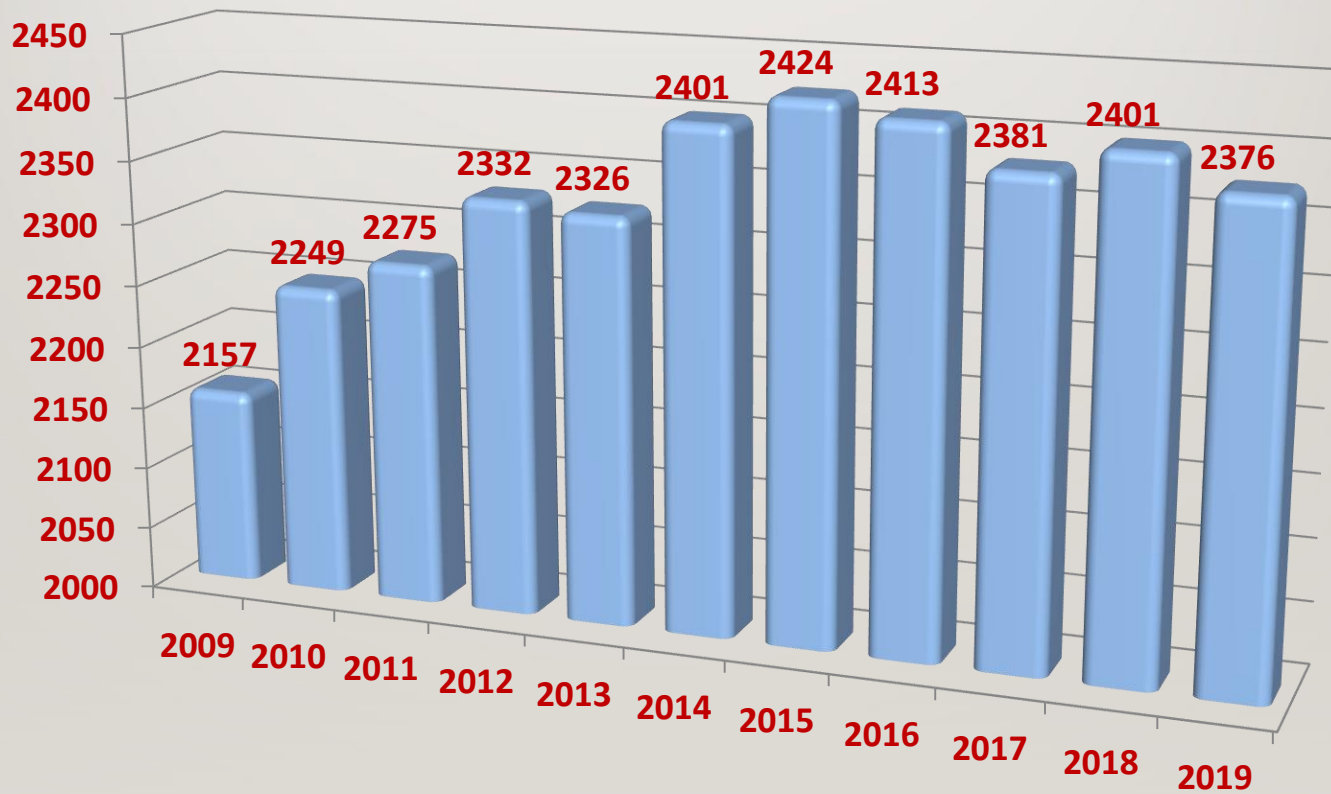




RANGOS DE EDAD PENSIONADOS EX – FUNCIONARIOS DICIEMBRE 2019



NÚMERO DE PENSIONADOS 2009 – 2019 (DICIEMBRE)



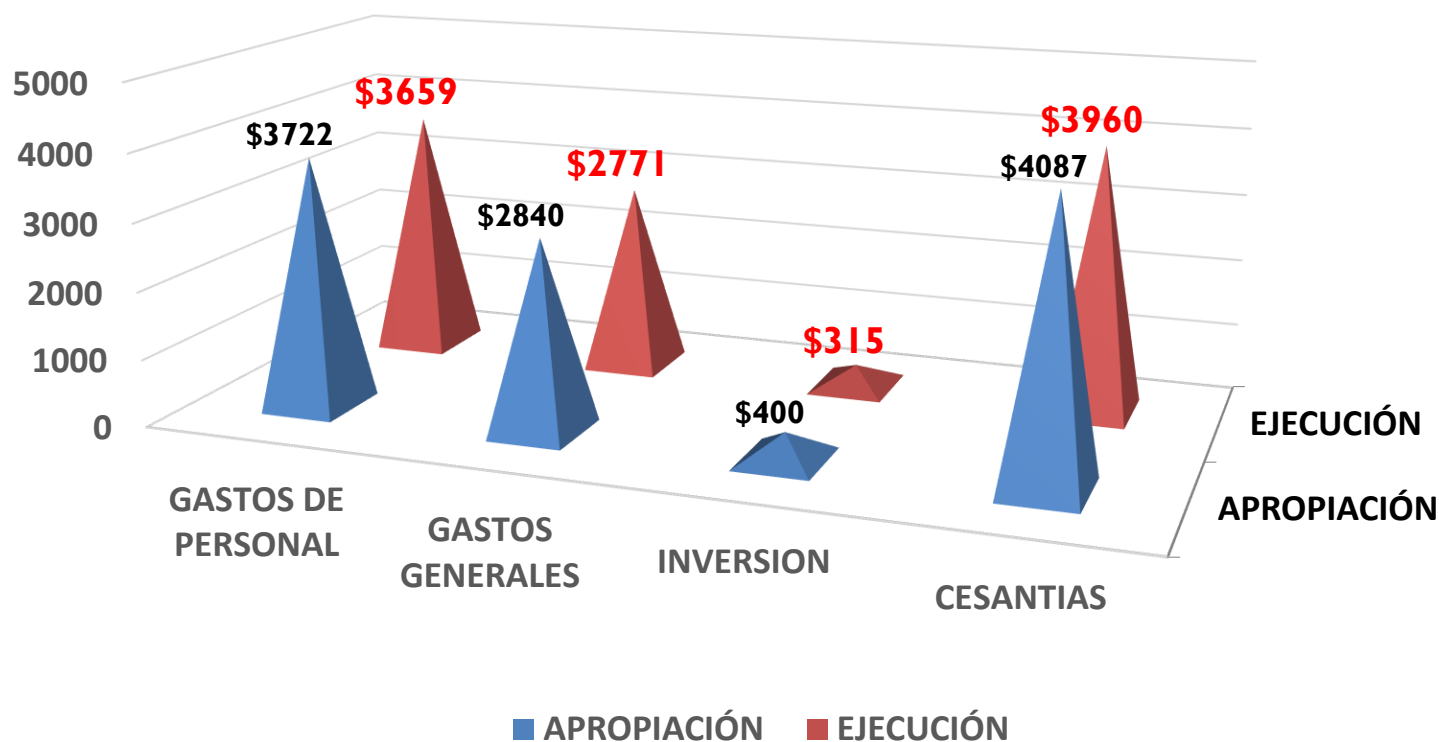


EJECUCIÓN PRESUPUESTAL A DIC 2019 (\$ Millones)

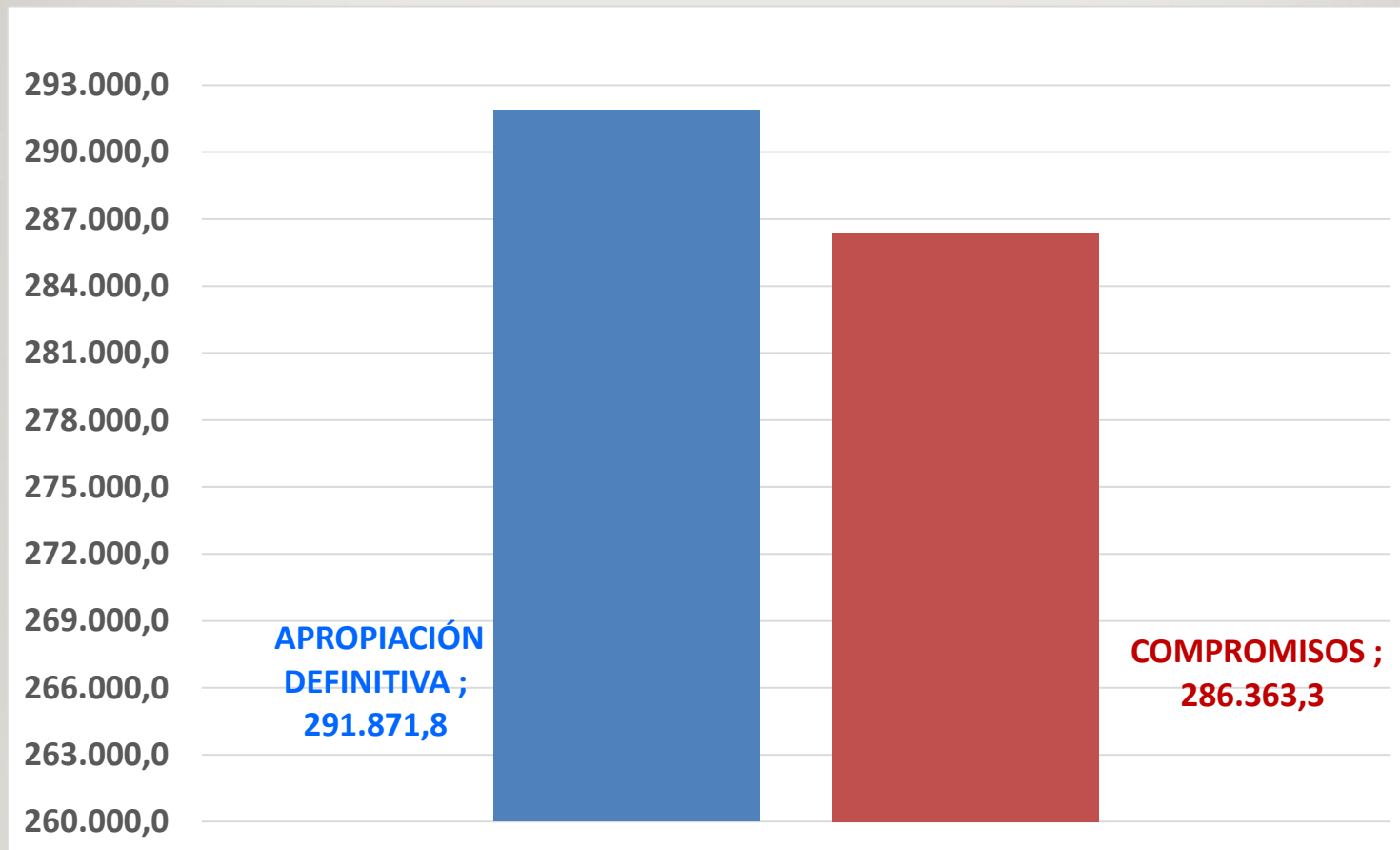
DESCRIPCIÓN	APROPIACIÓN DEFINITIVA	COMPROMISOS	%
GASTOS DE PERSONAL	3721,8	3.658,7	98,3
GASTOS GENERALES	2839,6	2.770,9	97,6
TRANSFERENCIAS	291.871,80	286.363,3	98,1
INVERSIÓN	400	315,0	78,8
CESANTÍAS	4086,7	3.959,9	96,9
TOTAL PRESUPUESTO	302.919,9	297.067,8	98,1



EJECUCIÓN PRESUPUESTAL POR RUBRO 2019 (\$ millones)



EJECUCIÓN PRESUPUESTAL POR TRANSFERENCIAS 2019 (\$ Millones)





CARTERA – RECAUDO TRIMESTRAL - 2019 (\$Millones)

