



GOBIERNO
DE COLOMBIA



FONPRECON
Pensiones y Cesantías

FONDO DE PREVISIÓN SOCIAL DEL CONGRESO DE LA REPÚBLICA

Establecimiento Público adscrito al Ministerio de Salud y Protección Social

RESULTADOS EN CIFRAS A MARZO 2020





GOBIERNO
DE COLOMBIA



FONPRECON
Pensiones y Cesantías

FONDO DE PREVISIÓN SOCIAL DEL CONGRESO DE LA REPÚBLICA

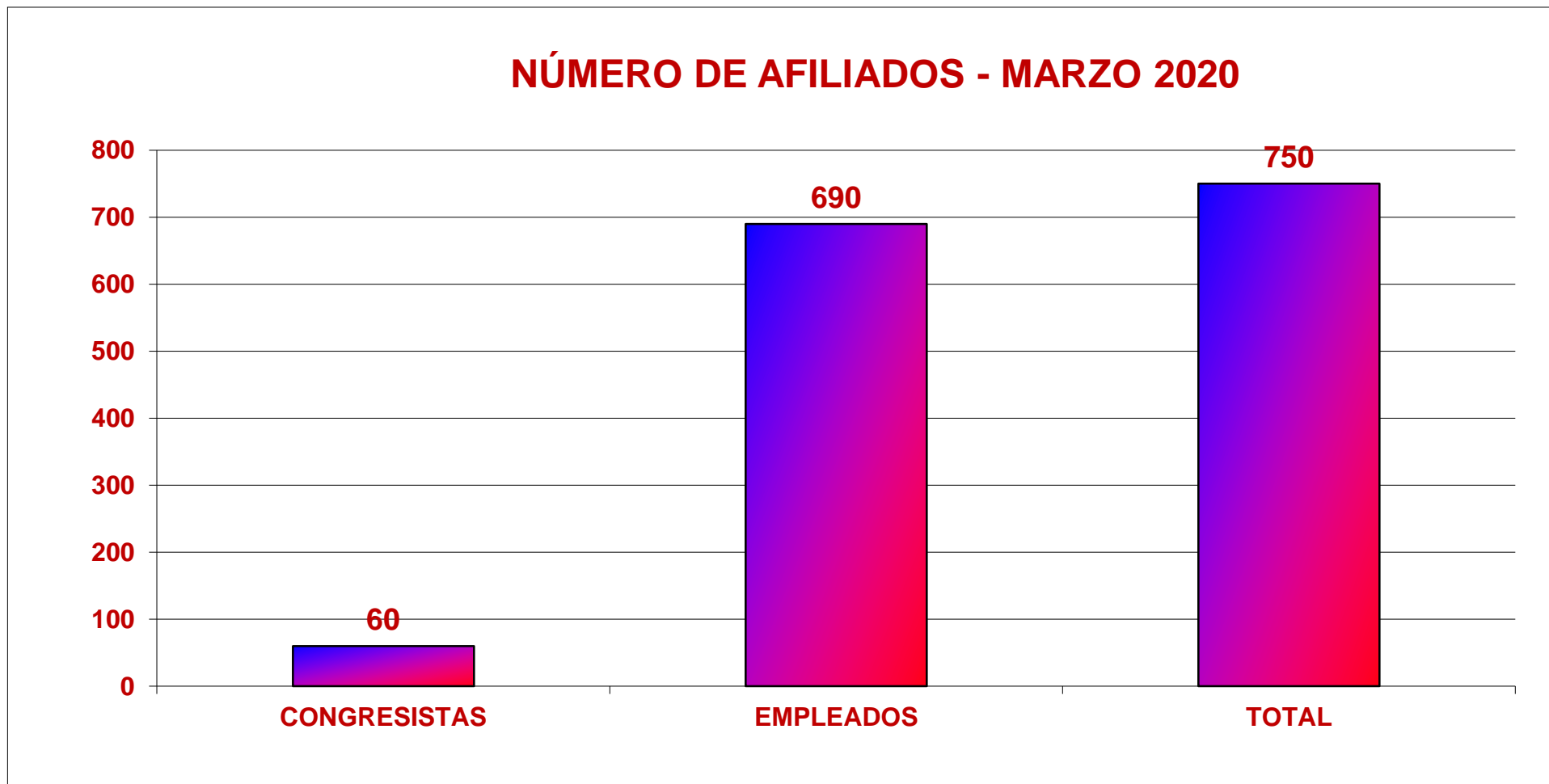
Establecimiento Público adscrito al Ministerio de Salud y Protección Social

AFILIADOS





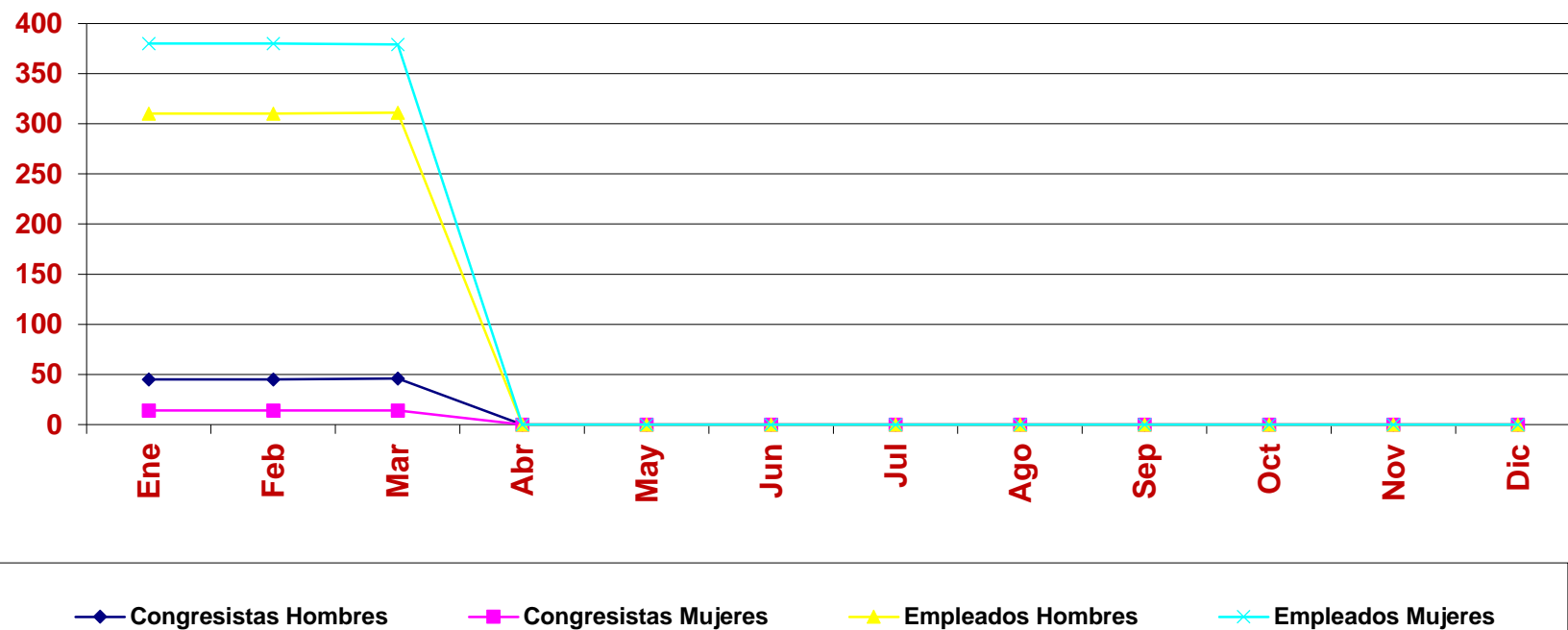
FONDO DE PREVISIÓN SOCIAL DEL CONGRESO DE LA REPÚBLICA
Establecimiento Público adscrito al Ministerio de Salud y Protección Social





FONDO DE PREVISIÓN SOCIAL DEL CONGRESO DE LA REPÚBLICA
Establecimiento Público adscrito al Ministerio de Salud y Protección Social

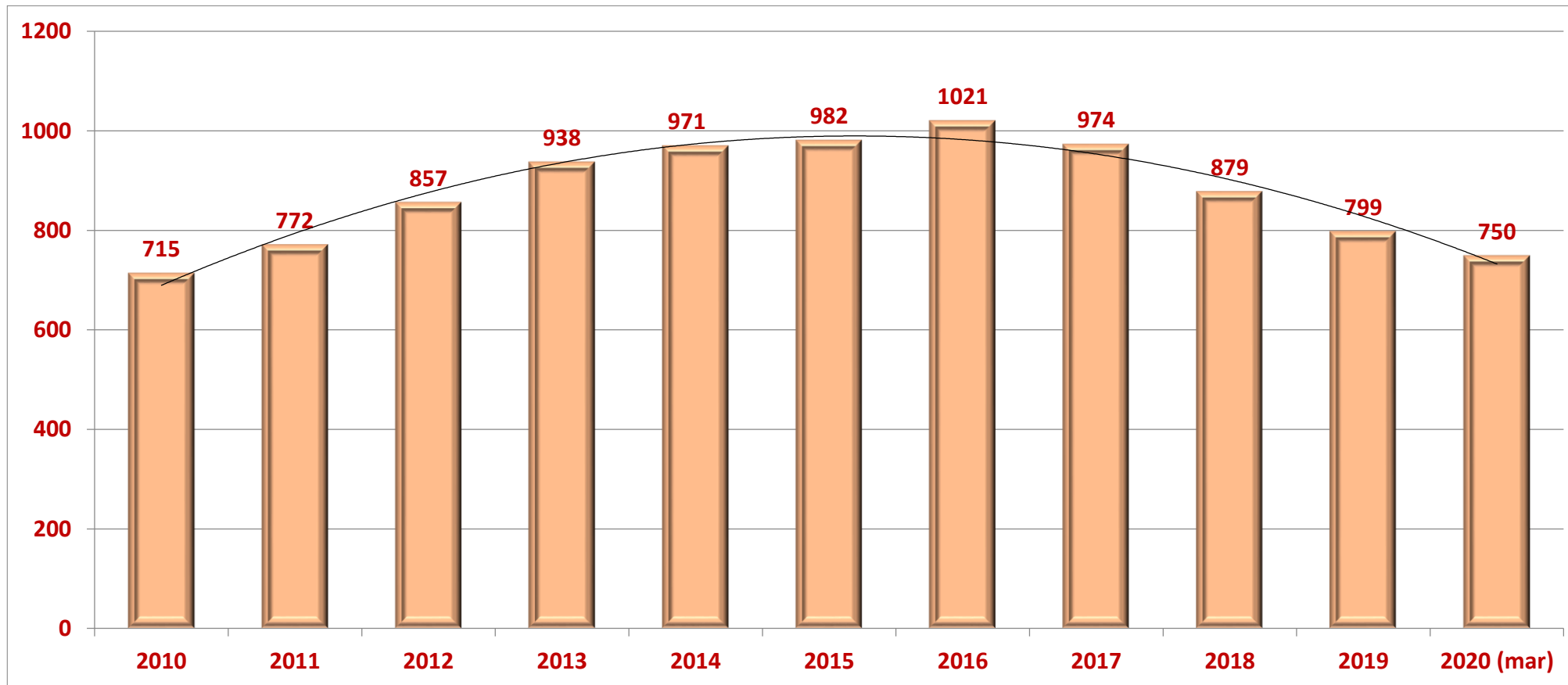
NÚMERO DE AFILIADOS POR GÉNERO SEGÚN GRUPO POBLACIONAL
A MARZO 2020





FONDO DE PREVISIÓN SOCIAL DEL CONGRESO DE LA REPÚBLICA
Establecimiento Público adscrito al Ministerio de Salud y Protección Social

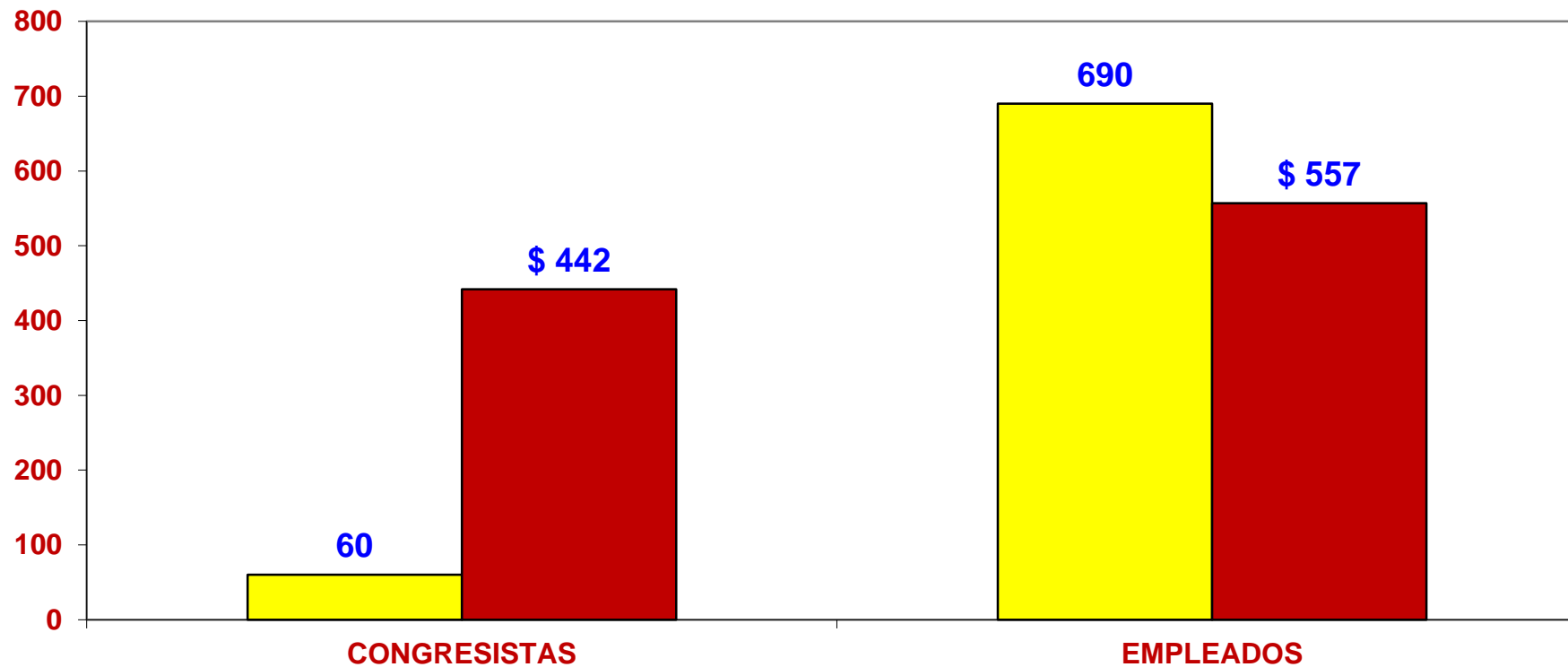
EVOLUCIÓN NÚMERO DE AFILIADOS 2010 – 2020 (marzo)





FONDO DE PREVISIÓN SOCIAL DEL CONGRESO DE LA REPÚBLICA
Establecimiento Público adscrito al Ministerio de Salud y Protección Social

NÚMERO AFILIADOS Y VALOR DE COTIZACIÓN (\$ millones) - MARZO 2020



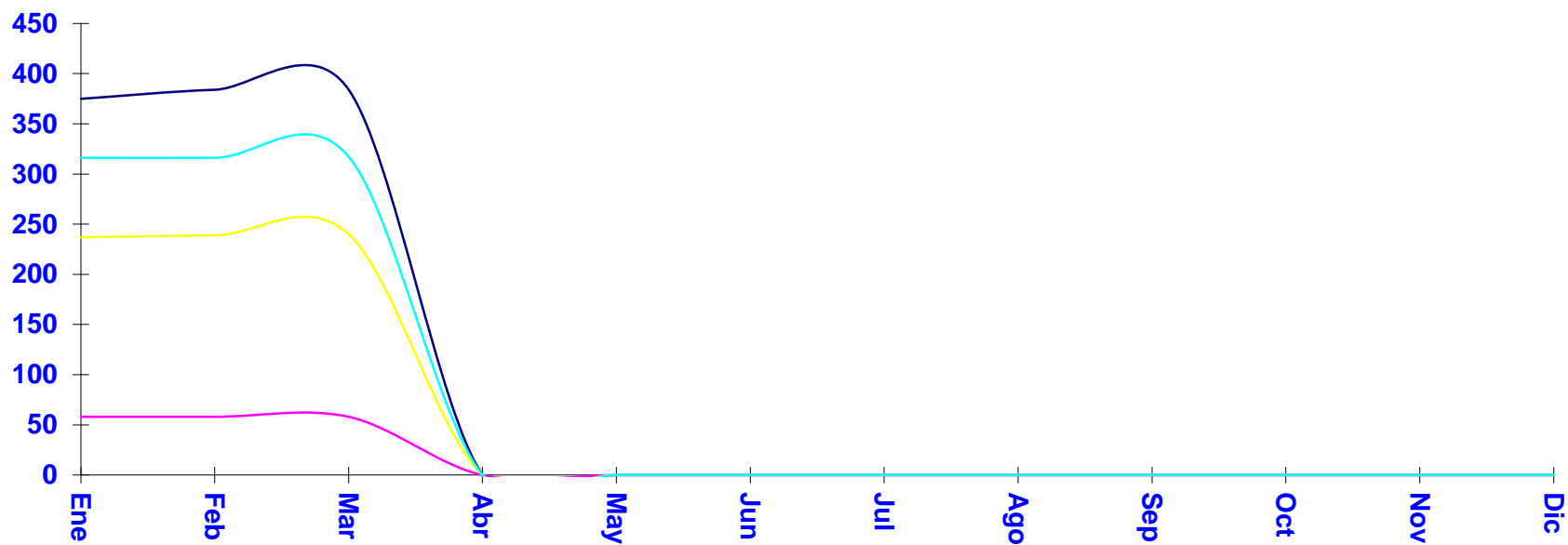
■ No.

■ Valor



FONDO DE PREVISIÓN SOCIAL DEL CONGRESO DE LA REPÚBLICA
Establecimiento Público adscrito al Ministerio de Salud y Protección Social

VALOR COTIZACIÓN AFILIADOS POR GÉNERO SEGÚN GRUPO POBLACIONAL - MARZO 2020



— Congressistas Hombres

— Congressistas Mujeres

— Empleados Hombres

— Empleados Mujeres



RELACIÓN AFILIADOS / PENSIONADOS Y VALOR COTIZACIÓN / MESADA PENSIONAL – MARZO 2020

GRUPOS	AFILIADOS		PENSIONADOS		Relación Afiliados a Pensionados (%)	Relación Cotizaciones a Mesadas (%)
	No.	Valor Cotizaciones mensuales (\$ Millones)	No.	Valor Mesadas (\$ Millones)		
Congresistas	60	\$ 442	757	13.444	7,9	3,3
Empleados	690	\$ 557	1.610	6.897	42,9	8,1
TOTAL	750	999	2.367	20.341	31,7	4,9



GOBIERNO
DE COLOMBIA



FONPRECON
Pensiones y Cesantías

FONDO DE PREVISIÓN SOCIAL DEL CONGRESO DE LA REPÚBLICA

Establecimiento Público adscrito al Ministerio de Salud y Protección Social

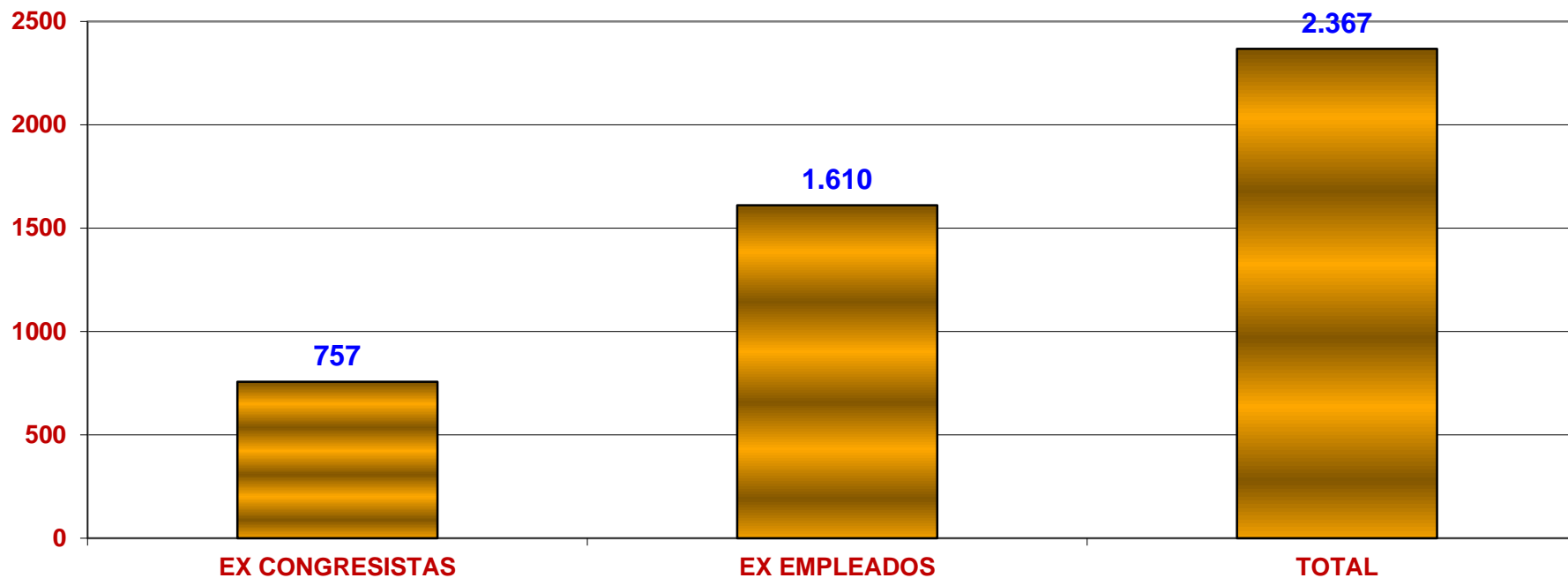
PENSIONADOS





FONDO DE PREVISIÓN SOCIAL DEL CONGRESO DE LA REPÚBLICA
Establecimiento Público adscrito al Ministerio de Salud y Protección Social

NÚMERO DE PENSIONADOS POR GRUPO POBLACIONAL - MARZO 2020



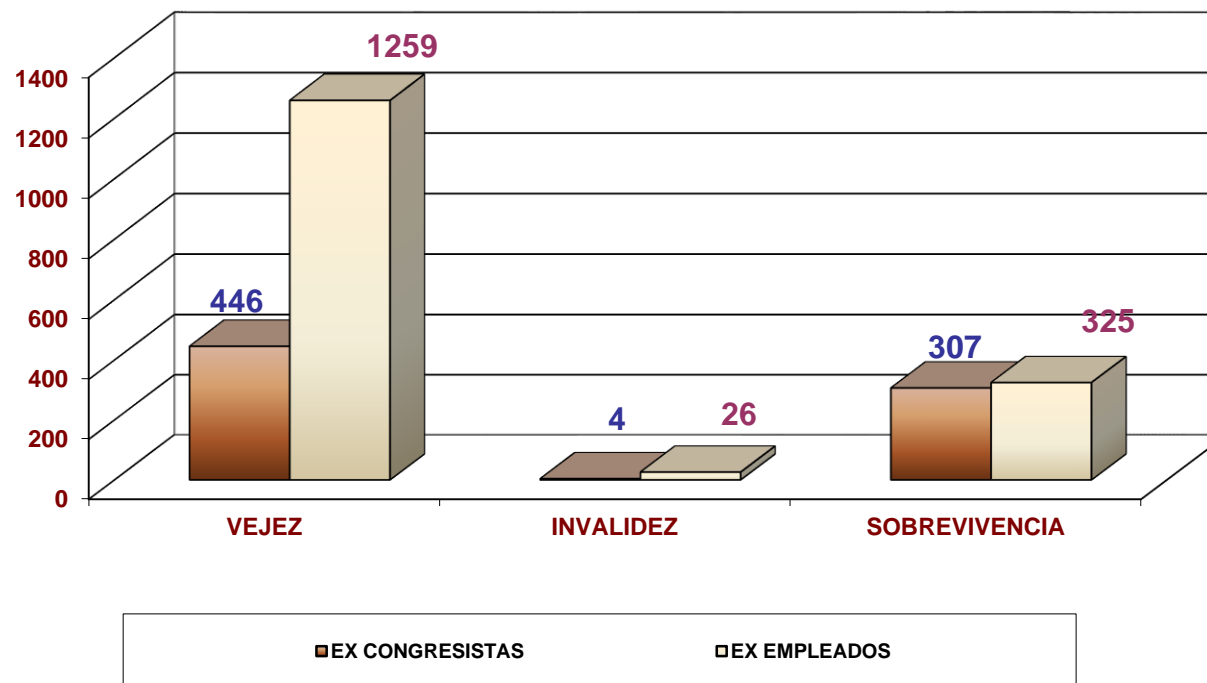


NÚMERO DE PENSIONADOS POR GRUPO POBLACIONAL SEGÚN GÉNERO Y RESERVA PENSIONAL MARZO 2020

GRUPO PENSIONAL	VEJEZ		INVALIDEZ		SOBREVIVENCIA		TOTAL	
	Hombres	Mujeres	Hombres	Mujeres	Hombres	Mujeres	Hombres	Mujeres
EX CONGRESISTAS	397	49	4	0	24	283	425	332
EX EMPLEADOS	661	598	18	8	58	267	737	873
TOTAL	1058	647	22	8	82	550	1162	1205
TOTAL POR RESERVA	1705		30		632		2367	



NÚMERO DE PENSIONADOS POR RESERVA PENSIONAL SEGÚN GRUPO - MARZO 2020





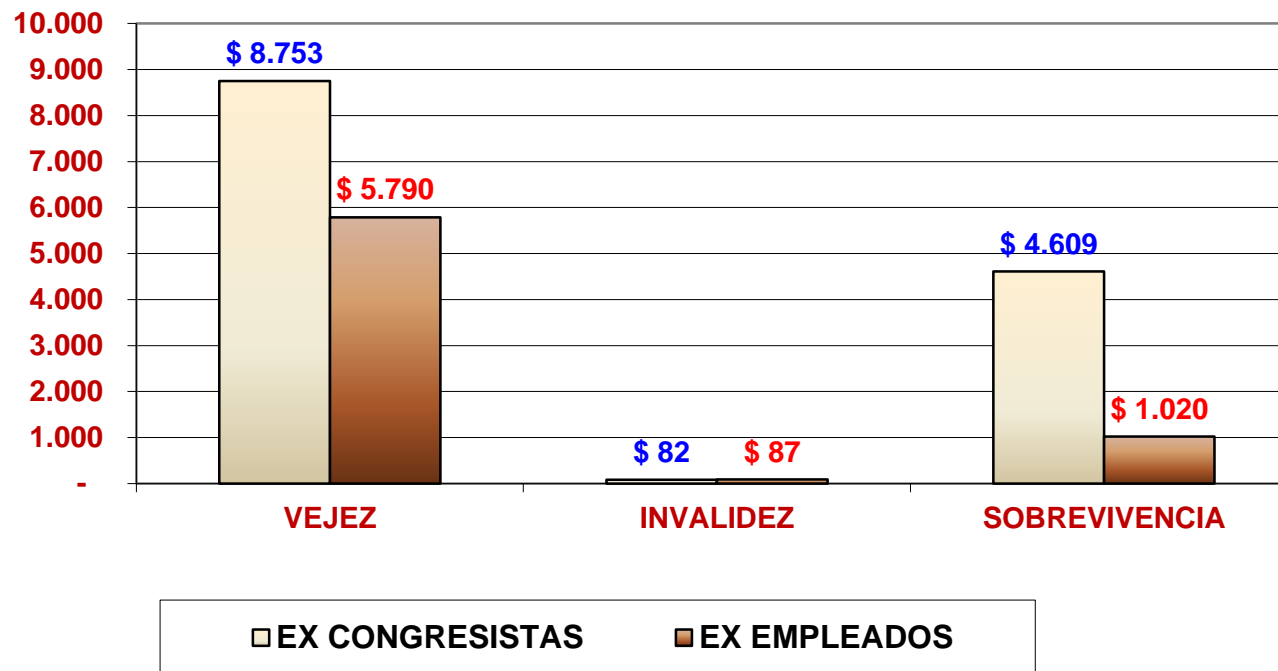
VALOR MESADA PENSIONAL POR GRUPO POBLACIONAL SEGÚN GÉNERO Y RESERVA (\$ millones)
MARZO 2020

GRUPO PENSIONAL	VEJEZ		INVALIDEZ		SOBREVIVENCIA		TOTAL	
	Hombres	Mujeres	Hombres	Mujeres	Hombres	Mujeres	Hombres	Mujeres
EX CONGRESISTAS	7.785	968	82	0	291	4.318	8.158	5.286
EX EMPLEADOS	3.123	2.667	64	23	152	868	3.339	3.558
TOTAL	10.908	3.635	146	23	443	5.186	11.497	8.844
TOTAL POR RESERVA	14.543		169		5.629		20.341	
%	71,50		0,83		27,67		100,00	



FONDO DE PREVISIÓN SOCIAL DEL CONGRESO DE LA REPÚBLICA
Establecimiento Público adscrito al Ministerio de Salud y Protección Social

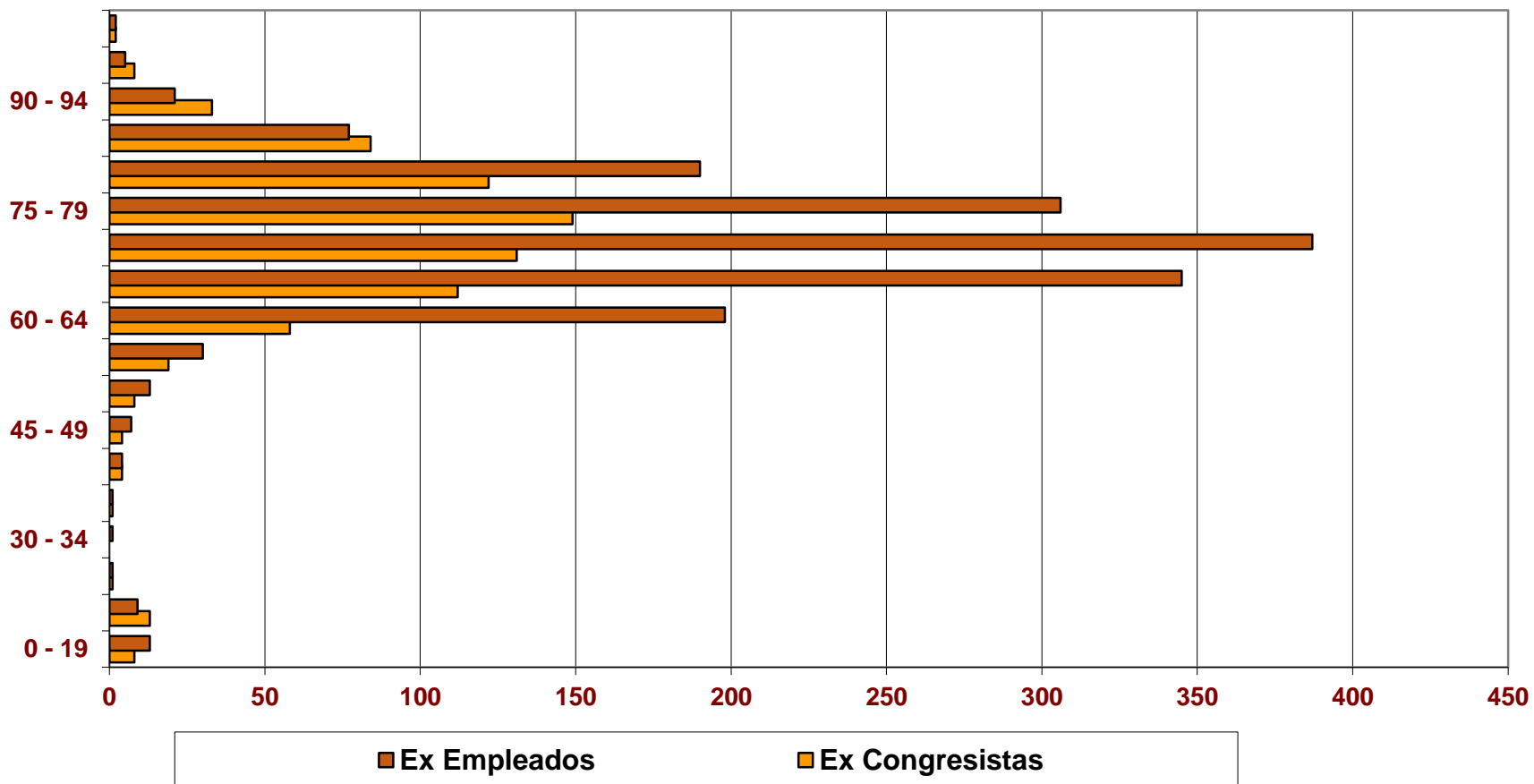
VALOR MESADA POR TIPO DE PENSIÓN SEGÚN GRUPO POBLACIONAL (\$ millones) - MARZO 2020





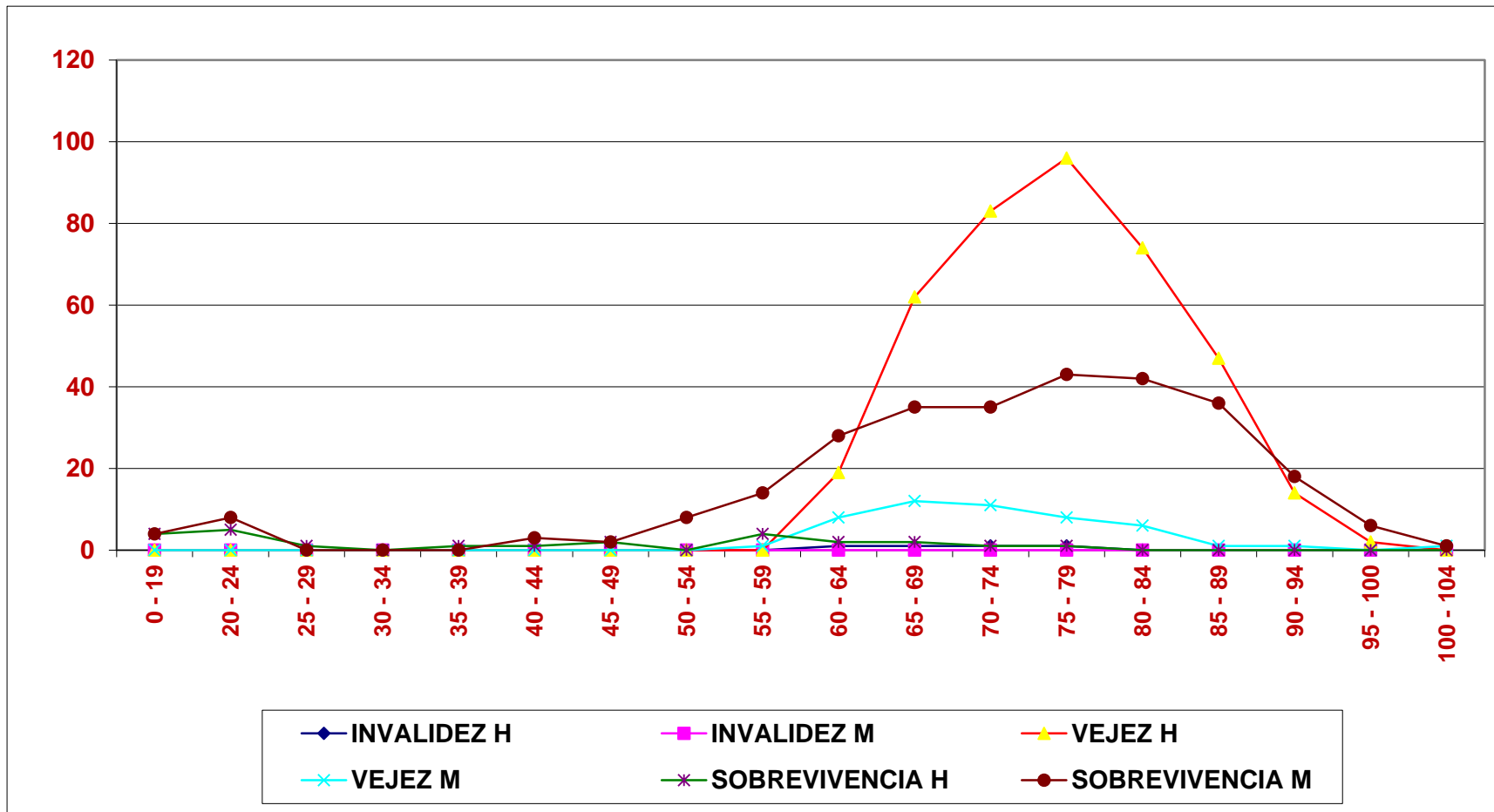
FONDO DE PREVISIÓN SOCIAL DEL CONGRESO DE LA REPÚBLICA
Establecimiento Público adscrito al Ministerio de Salud y Protección Social

PENSIONADOS POR RANGOS DE EDAD SEGÚN GRUPO POBLACIONAL - MARZO 2020



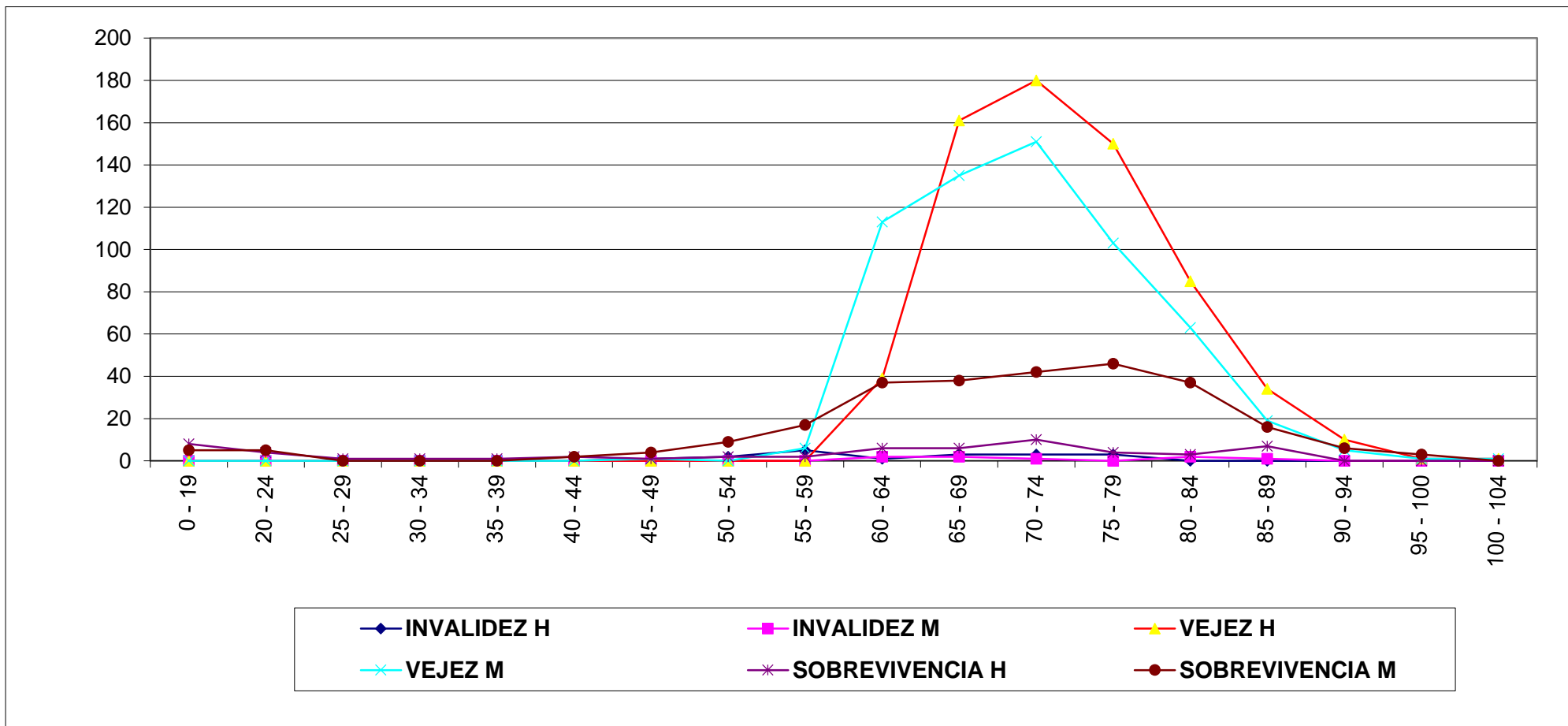


EDAD DE LOS PENSIONADOS EX CONGRESISTAS POR GÉNERO Y TIPO DE RESERVA – MARZO 2020



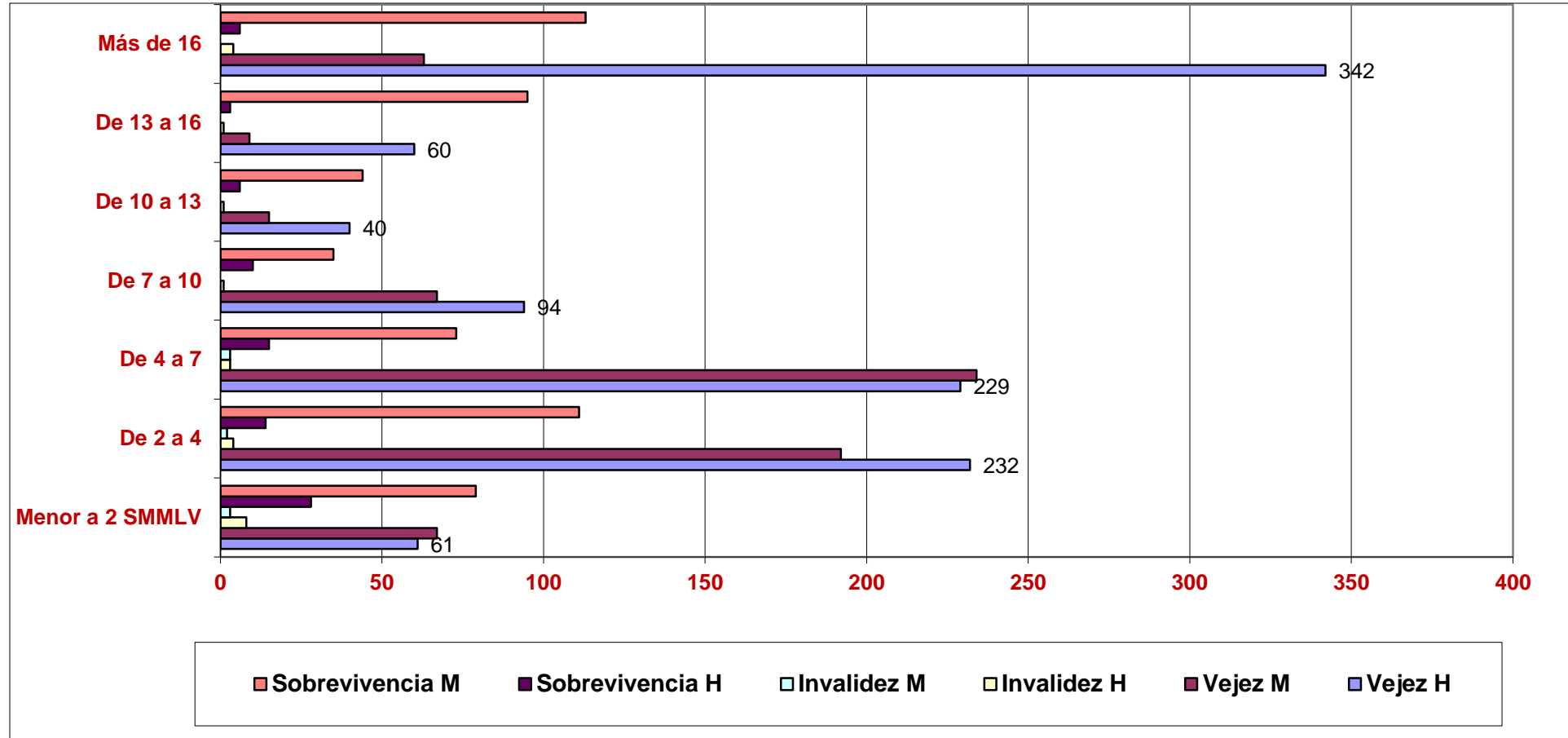


EDAD DE LOS PENSIONADOS EX-EMPLEADOS POR GÉNERO Y TIPO DE RESERVA – MARZO 2020



FONDO DE PREVISIÓN SOCIAL DEL CONGRESO DE LA REPÚBLICA
 Establecimiento Público adscrito al Ministerio de Salud y Protección Social

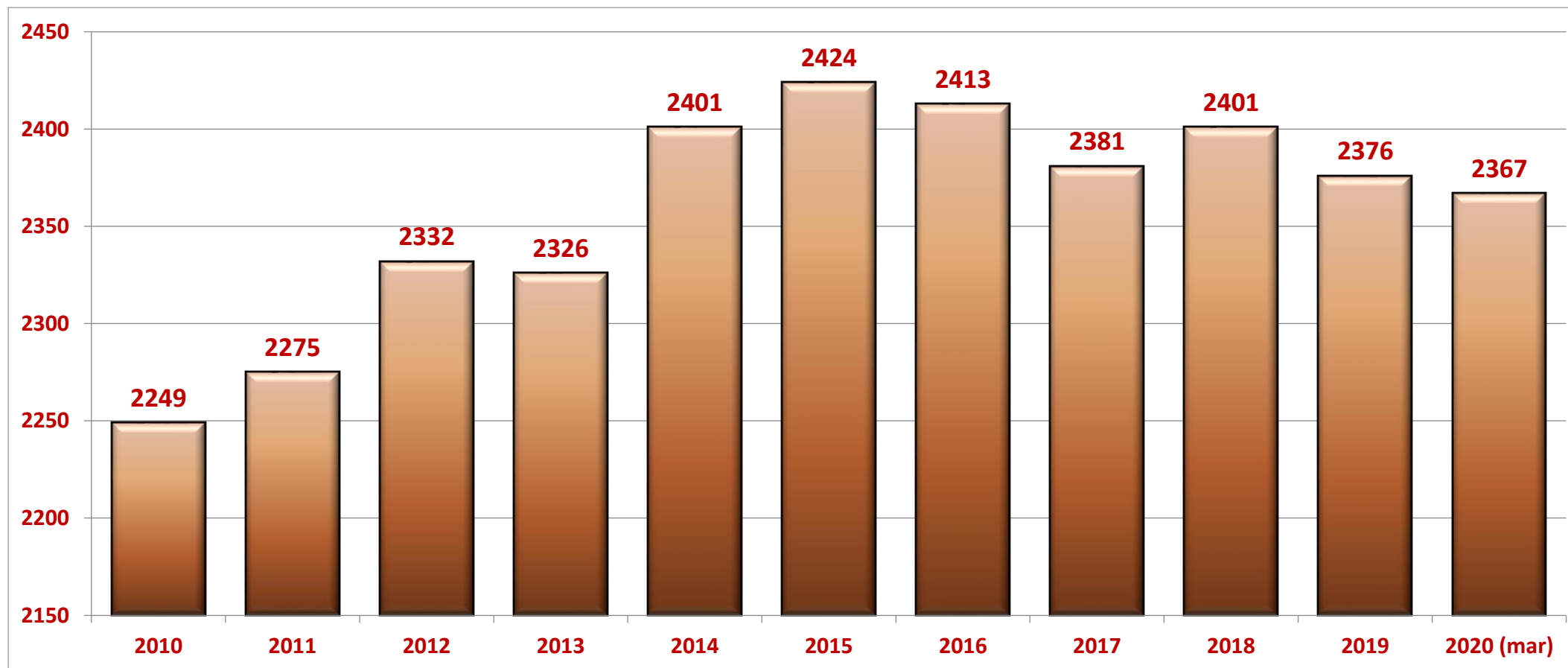
RANGOS VALOR DE MESADA PENSIONAL SEGÚN GÉNERO Y TIPO DE RESERVA – MARZO 2020





FONDO DE PREVISIÓN SOCIAL DEL CONGRESO DE LA REPÚBLICA
Establecimiento Público adscrito al Ministerio de Salud y Protección Social

EVOLUCIÓN NÚMERO DE PENSIONADOS 2010 – 2020 (marzo)





GOBIERNO
DE COLOMBIA



FONPRECON
Pensiones y Cesantías

FONDO DE PREVISIÓN SOCIAL DEL CONGRESO DE LA REPÚBLICA

Establecimiento Público adscrito al Ministerio de Salud y Protección Social

EJECUCIÓN PRESUPUESTAL





FONDO DE PREVISIÓN SOCIAL DEL CONGRESO DE LA REPÚBLICA
Establecimiento Público adscrito al Ministerio de Salud y Protección Social

EJECUCIÓN PRESUPUESTAL POR RUBRO A 31 DE MARZO DE 2020

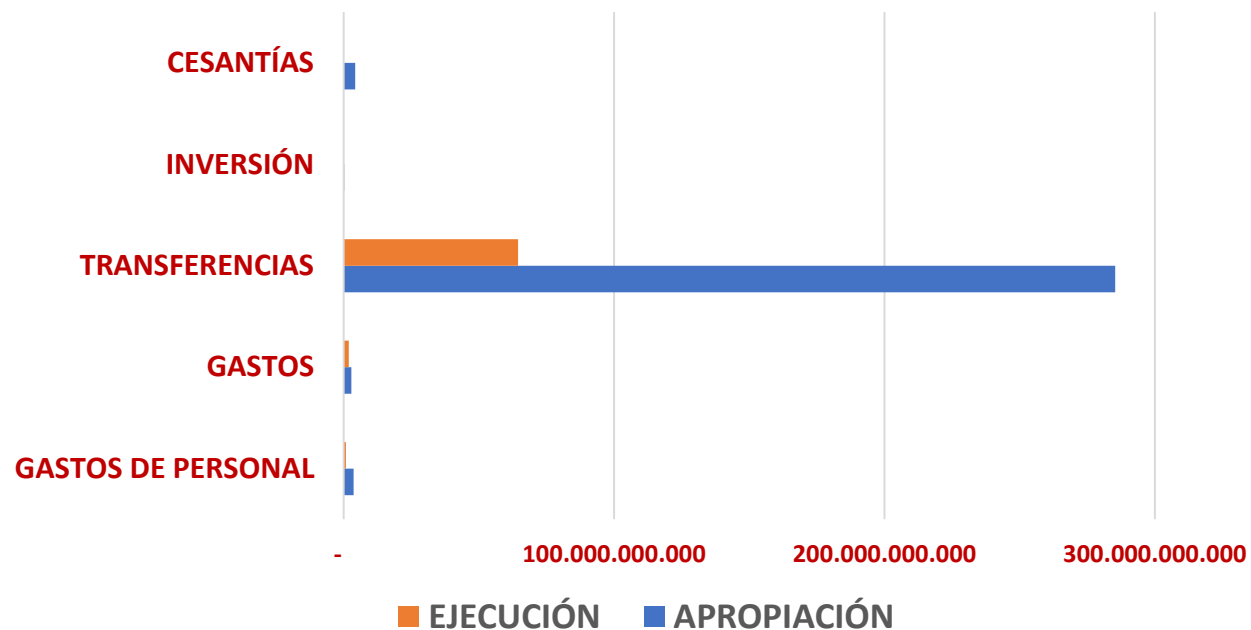
RUBRO	FTE	RUBRO	APROPIACIÓN	EJECUCIÓN	%
GASTOS DE PERSONAL	10	SALARIO	\$ 2.434.786.000	\$ 534.021.133	21,9
	10	CONTRIBUCIONES INHERENTES A LA NÓMINA	\$ 762.716.000	\$ 204.082.674	26,8
	10	REMUNERACIONES NO CONSTITUTIVAS DE FACTOR SALARIAL	\$ 387.338.000	\$ 95.401.512	24,6
GASTOS	10	ADQUISICIÓN DE ACTIVOS NO FINANCIEROS	\$ 21.085.000	\$ 0	0,0
	20	ADQUISICIÓN DE ACTIVOS NO FINANCIEROS	\$ 20.657.000	\$ 0	0,0
	10	ADQUISICIONES DIFERENTES DE ACTIVOS	\$ 2.253.676.000	\$ 1.501.409.265	66,6
	20	ADQUISICIONES DIFERENTES DE ACTIVOS	\$ 520.412.000	\$ 370.448.868	71,2
TRANSFERENCIAS	10	MESADAS PENSIONALES (DE PENSIONES)	\$ 223.234.926.000	\$ 41.009.667.932	18,4
	20	MESADAS PENSIONALES (DE PENSIONES)	\$ 14.727.820.000	\$ 489.676.986	3,3
	21	MESADAS PENSIONALES (DE PENSIONES)	\$ 39.900.000.000	\$ 20.831.738.909	52,2
	20	CUOTAS PARTES PENSIONALES (DE PENSIONES)	\$ 1.679.089.000	\$ 5.774.062	0,3
	20	BONOS PENSIONALES (DE PENSIONES)	\$ 2.525.127.000	\$ 475.175.000	18,8
	10	INCAPAC. Y LIC. MATERN. Y PATERNIDAD (NO PENSIONES)	\$ 5.565.000	\$ 3.493.768	62,8
	20	INCAPAC. Y LIC. MATERN. Y PATERNIDAD (NO PENSIONES)	\$ 92.700.000	\$ 0	0,0
	20	AUXILIOS FUNERARIOS	\$ 106.423.000	\$ 81.806.297	76,9
	10	BIENESTAR SOCIAL DEL PENSIONADO (NO DE PENSIONES)	\$ 75.119.000	\$ 75.060.000	99,9
	10	SENTENCIAS	\$ 2.898.007.000	\$ 1.449.659.675	50,0
	20	IMPUESTOS	\$ 18.340.000	\$ 0	0,0
	20	CONTRIBUCIÓN - S.F.C.	\$ 40.388.000	\$ 936.774	2,3
INVERSIÓN	20	FORTALECIMIENTO INVENTARIO DOCUMENTAL	\$ 191.714.000	-	0,0
CESANTÍAS	10	Cesantías	\$ 4.237.748.000	-	0,0
TOTAL			296.133.636.000	67.128.352.855	22,7



FONDO DE PREVISIÓN SOCIAL DEL CONGRESO DE LA REPÚBLICA
Establecimiento Público adscrito al Ministerio de Salud y Protección Social

EJECUCIÓN PRESUPUESTAL POR RUBRO A 31 DE MARZO DE 2020

RUBRO	APROPIACIÓN	EJECUCIÓN	%
GASTOS DE PERSONAL	3.584.840.000	833.505.319	23,3
GASTOS	2.815.830.000	1.871.858.133	66,5
TRANSFERENCIAS	285.303.504.000	64.422.989.403	22,6
INVERSIÓN	191.714.000	-	0,0
CESANTÍAS	4.237.748.000	-	0,0
TOTAL	296.133.636.000	67.128.352.855	22,7





GOBIERNO
DE COLOMBIA



FONPRECON
Pensiones y Cesantías

FONDO DE PREVISIÓN SOCIAL DEL CONGRESO DE LA REPÚBLICA

Establecimiento Público adscrito al Ministerio de Salud y Protección Social

RECAUDO DE CARTERA





FONDO DE PREVISIÓN SOCIAL DEL CONGRESO DE LA REPÚBLICA
Establecimiento Público adscrito al Ministerio de Salud y Protección Social

