

FONDO DE PREVISIÓN SOCIAL DEL CONGRESO DE LA REPÚBLICA
Establecimiento Público adscrito al Ministerio de Salud y Protección Social

RESULTADOS EN CIFRAS A 31 DE MARZO DE 2021

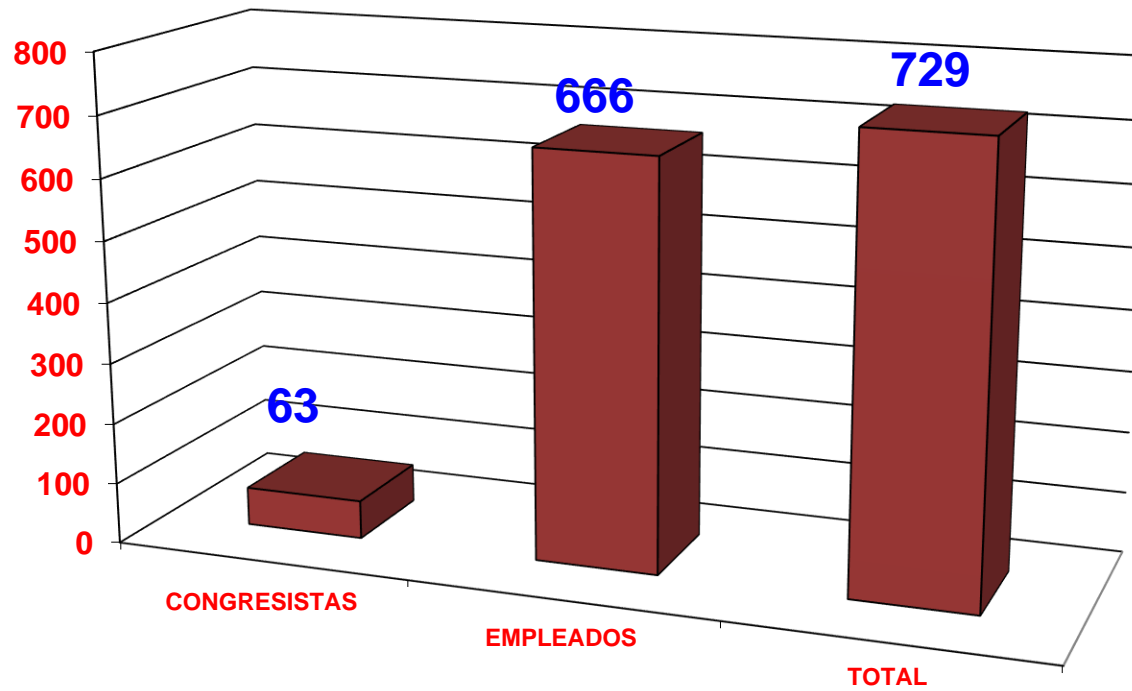
FONDO DE PREVISIÓN SOCIAL DEL CONGRESO DE LA REPÚBLICA

Establecimiento Público adscrito al Ministerio de Salud y Protección Social

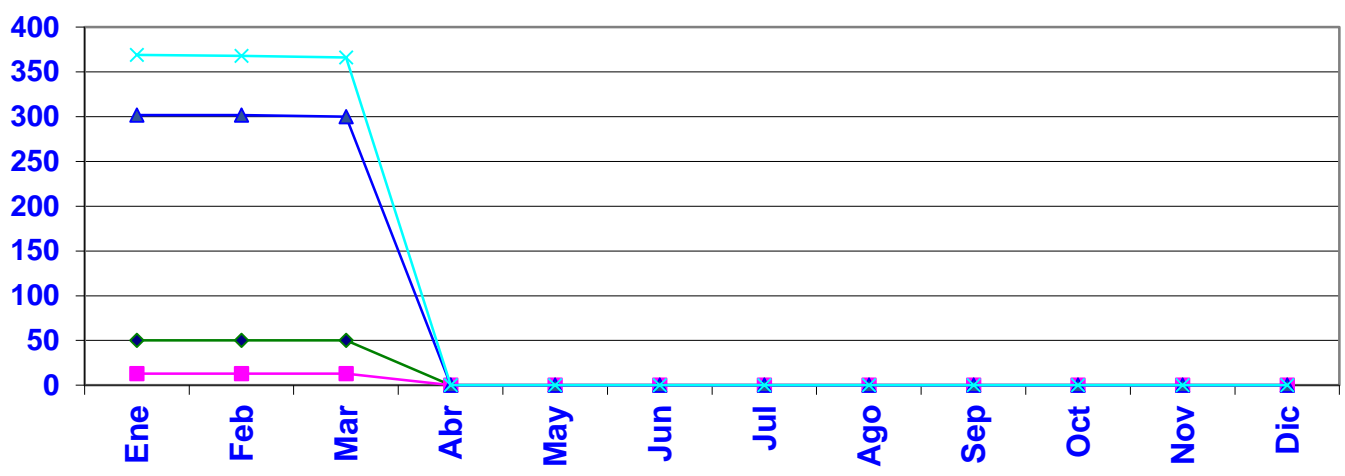
AFILIADOS



AFILIADOS – A 31 DE MARZO DE 2021

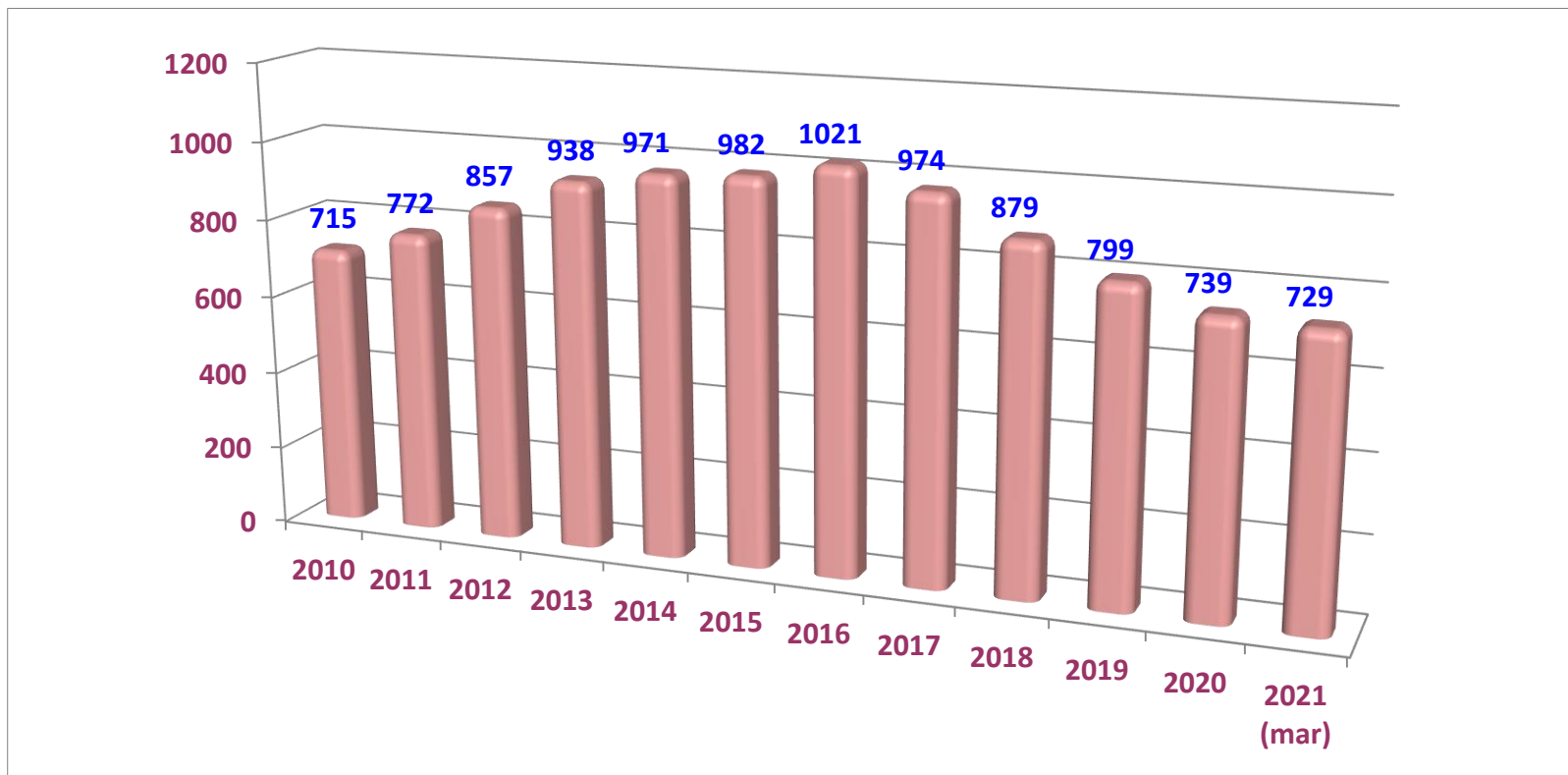


NÚMERO DE AFILIADOS - A 31 DE MARZO DE 2021

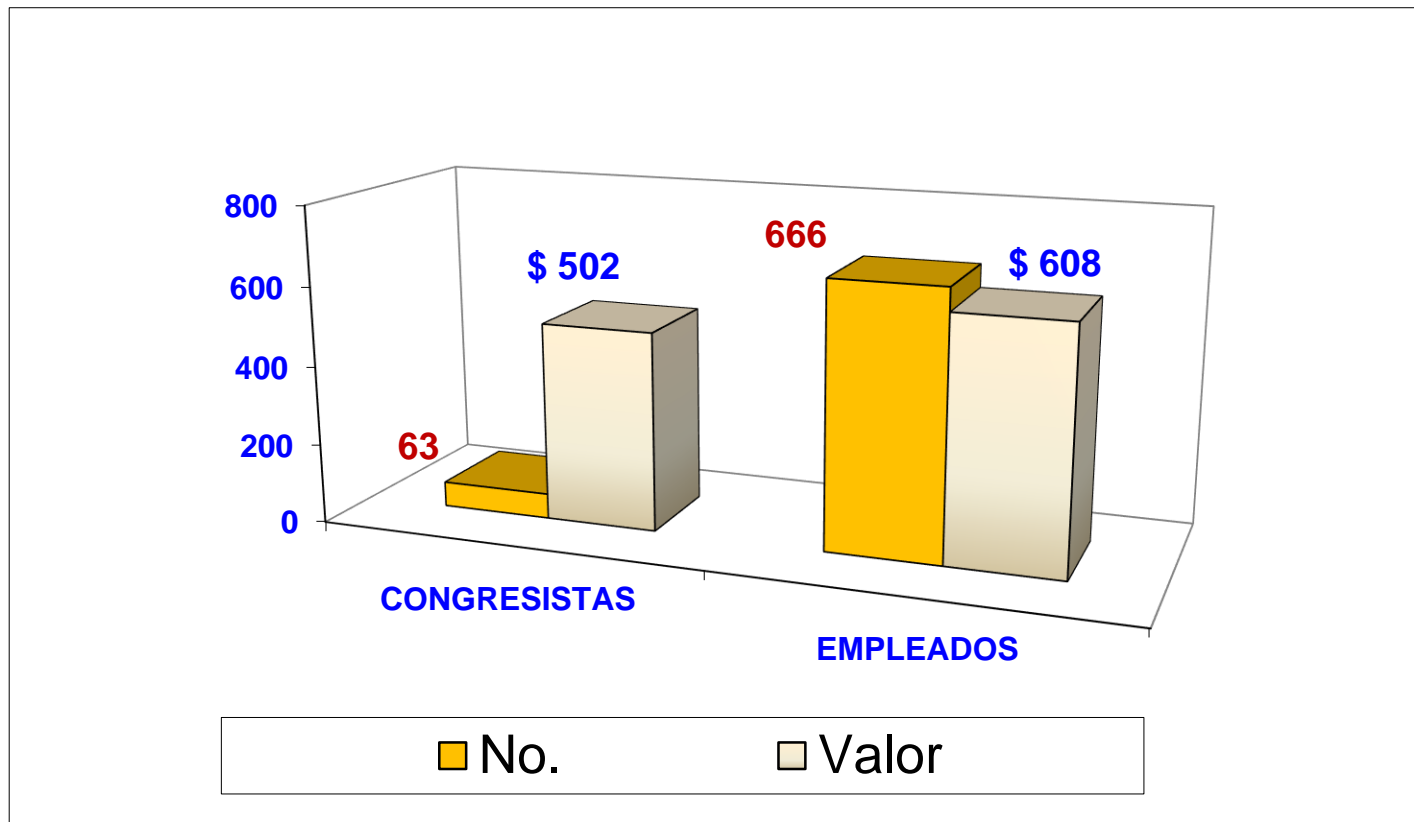


◆ Congreso Hombres ■ Congreso Mujeres ▲ Empleados Hombres × Empleados Mujeres

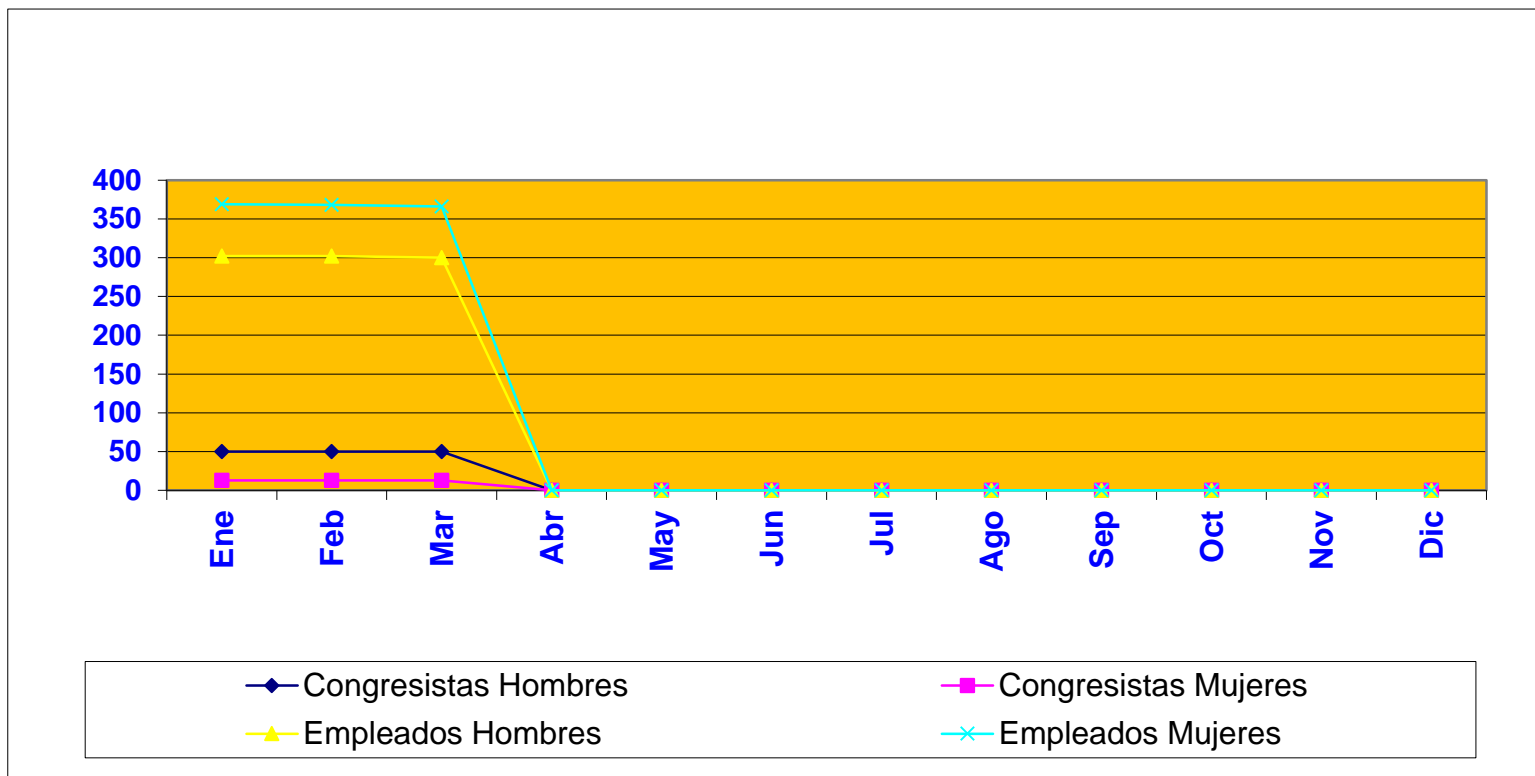
EVOLUCION NUMERO DE AFILIADOS DE 2010 A 31 DE MARZO DE 2021



AFILIADOS Y VALOR DE COTIZACION – A 31 DE MARZO DE 2021



VALOR COTIZACIÓN AFILIADOS POR GENERO SEGÚN GRUPO POBLACIONAL A 31 DE MARZO 2021



RELACION AFILIADOS/PENSIONADOS Y VALOR COTIZACIÓN / MESADA PENSIONAL A 31 DE MARZO DE 2021

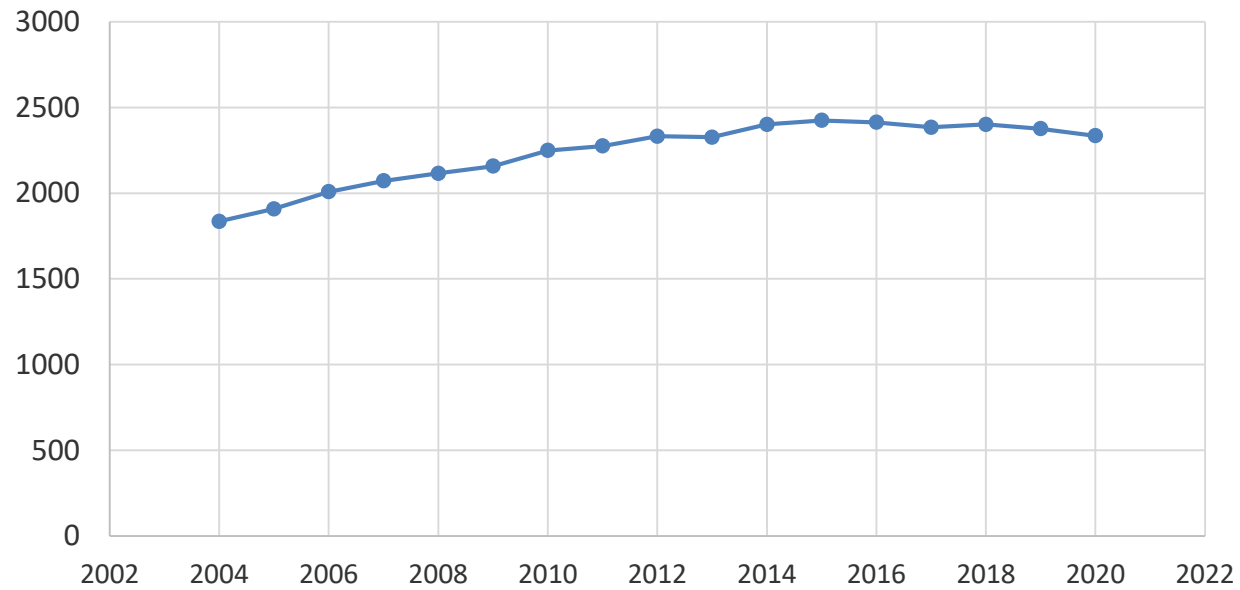
GRUPOS	AFILIADOS		PENSIONADOS		Relación Afiliados a Pensionados (%)	Relación Cotizaciones a Mesadas (%)
	No.	Valor Cotizaciones mensuales (\$ Millones)	No.	Valor Mesadas (\$ Millones)		
Congresista	63	\$ 502	738	\$ 13.207	8,5	3,8
Empleados	666	\$ 608	1590	\$ 6.976	41,9	8,7
TOTAL	729	1110	2328	\$ 20.183	31,3	5,5

FONDO DE PREVISIÓN SOCIAL DEL CONGRESO DE LA REPÚBLICA
Establecimiento Público adscrito al Ministerio de Salud y Protección Social

PENSIONADOS

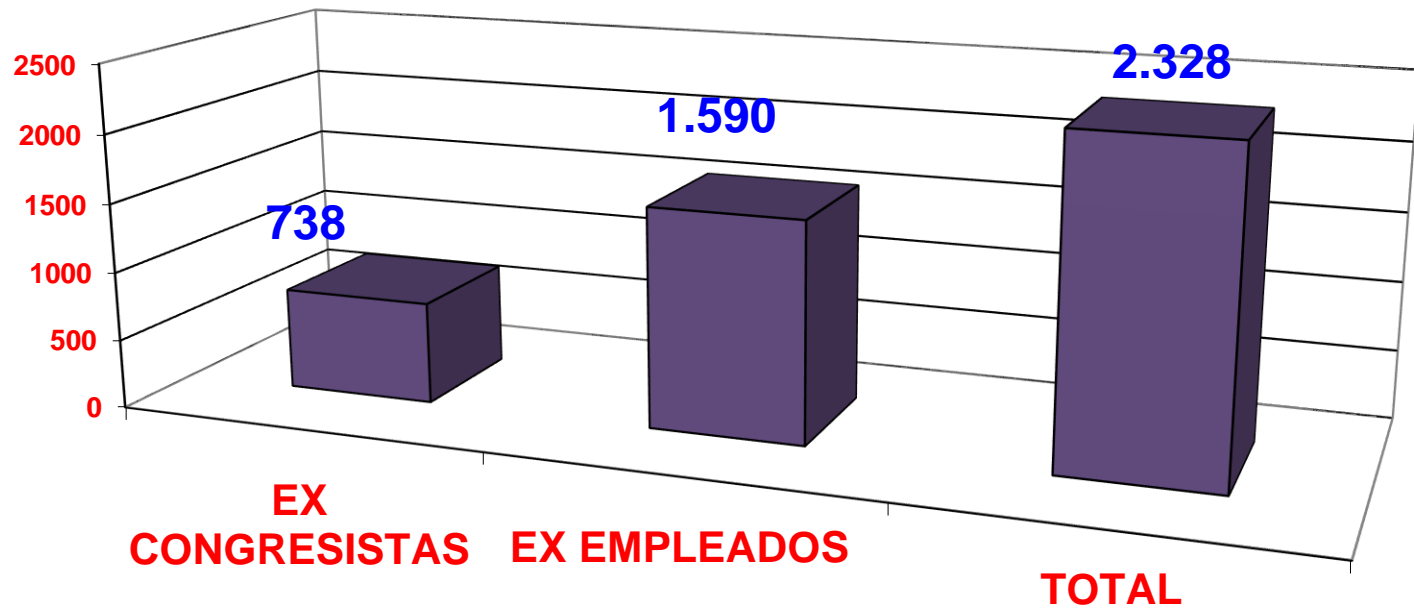


TENDENCIA CRECIMIENTO PENSIONADOS 2004 - 2021





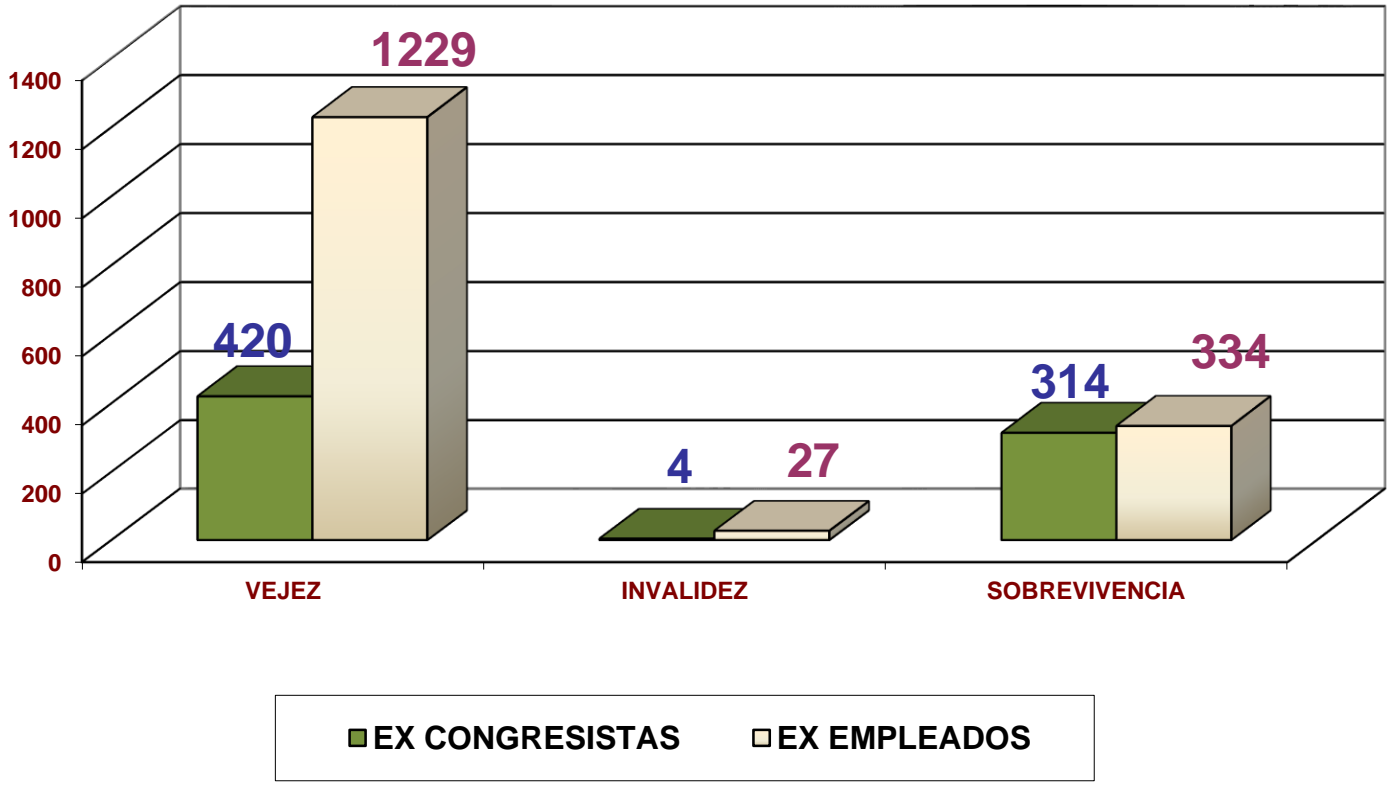
NÚMERO DE PENSIONADOS POR GRUPO A 31 DE MARZO 2021



NUMERO DE PENSIONADOS POR GRUPO POBLACIONAL SEGÚN GENERO Y RESERVA PENSIONAL A 31 DE MARZO DE 2021

GRUPO PENSIONAL	VEJEZ		INVALIDEZ		SOBREVIVENCIA		TOTAL	
	Hombres	Mujeres	Hombres	Mujeres	Hombres	Mujeres	Hombres	Mujeres
EX CONGRESISTAS	373	47	4	0	24	290	401	337
EX EMPLEADOS	638	591	19	8	58	276	715	875
TOTAL	1011	638	23	8	82	566	1116	1212
TOTAL POR RESERVA	1649		31		648		2328	
	70,83		1,33		27,84		100,00	

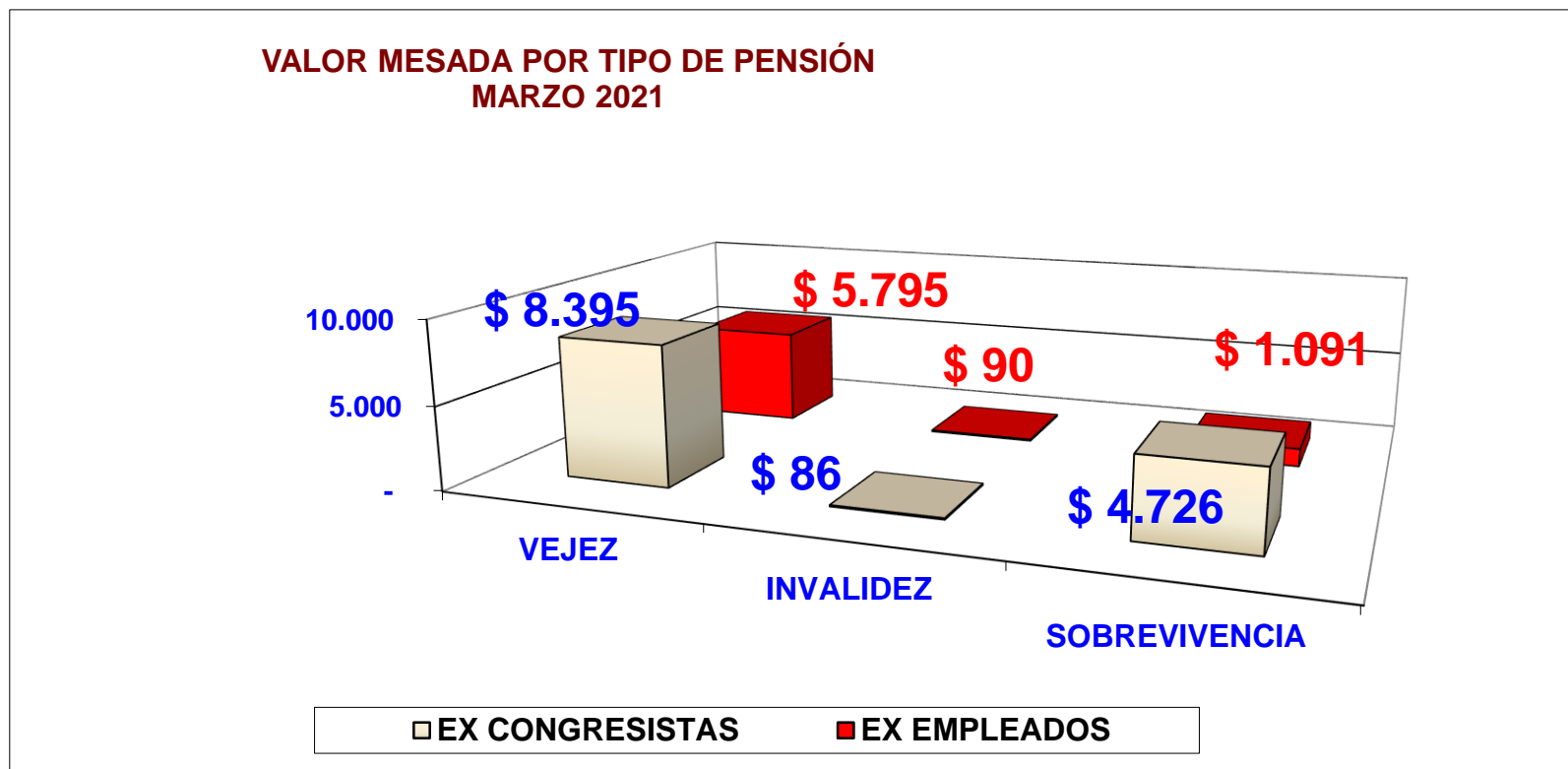
PENSIONADOS POR TIPO SEGÚN GRUPO PENSIONAL – A 31 DE MARZO DE 2021



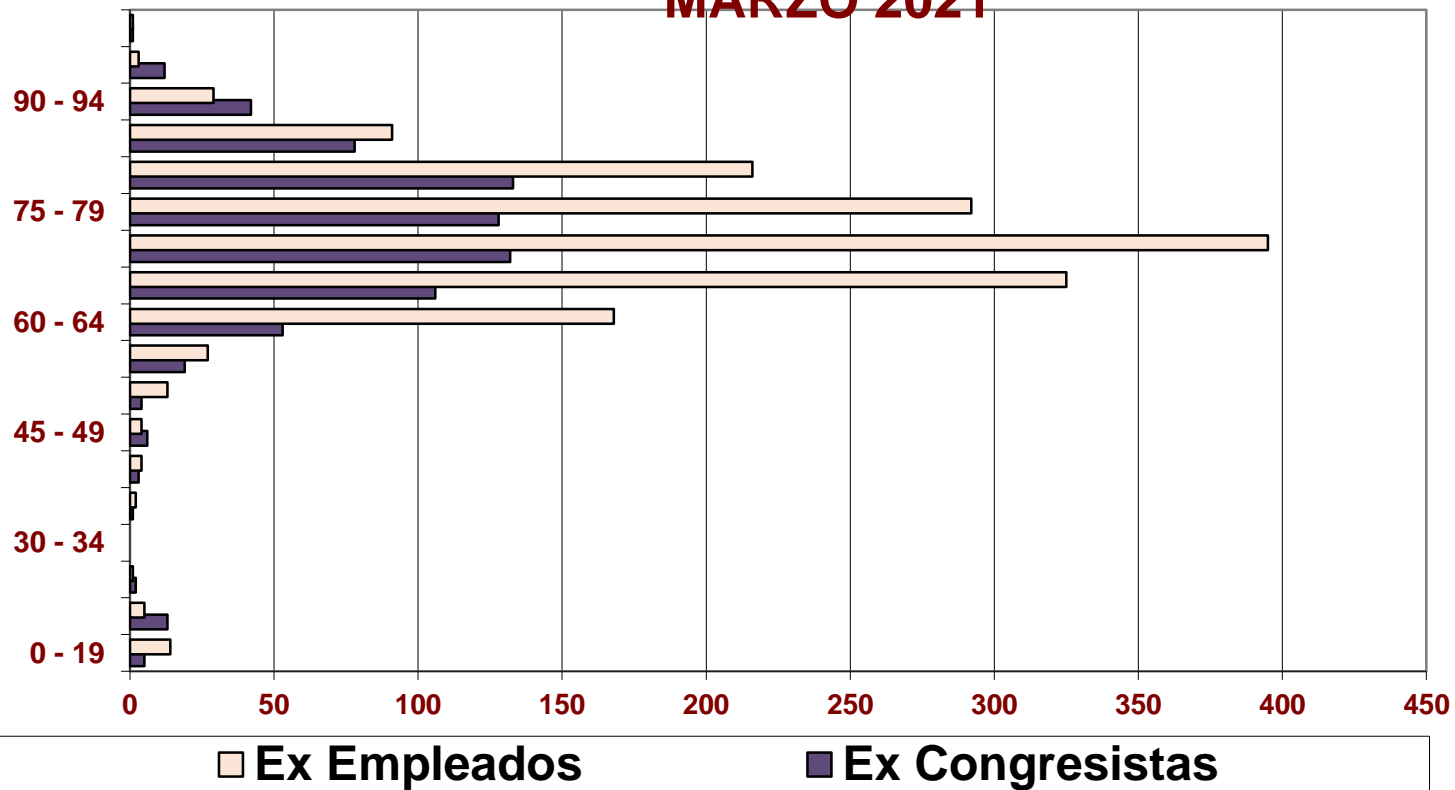
VALOR MESADA PENSIONAL POR GRUPO POBLACIONAL SEGÚN GENERO Y RESERVA (\$millones) A 31 DE MARZO DE 2021

GRUPO PENSIONAL	VEJEZ		INVALIDEZ		SOBREVIVENCIA		TOTAL	
	Hombres	Mujeres	Hombres	Mujeres	Hombres	Mujeres	Hombres	Mujeres
EX CONGRESISTAS	7.462	933	86	0	273	4.453	7.821	5.386
EX EMPLEADOS	3.106	2.689	66	24	168	923	3.340	3.636
TOTAL	10.568	3.622	152	24	441	5.376	11.161	9.022
TOTAL POR RESERVA	14.190		176		5.817		20.183	
%	70,31		0,87		28,82		100,00	

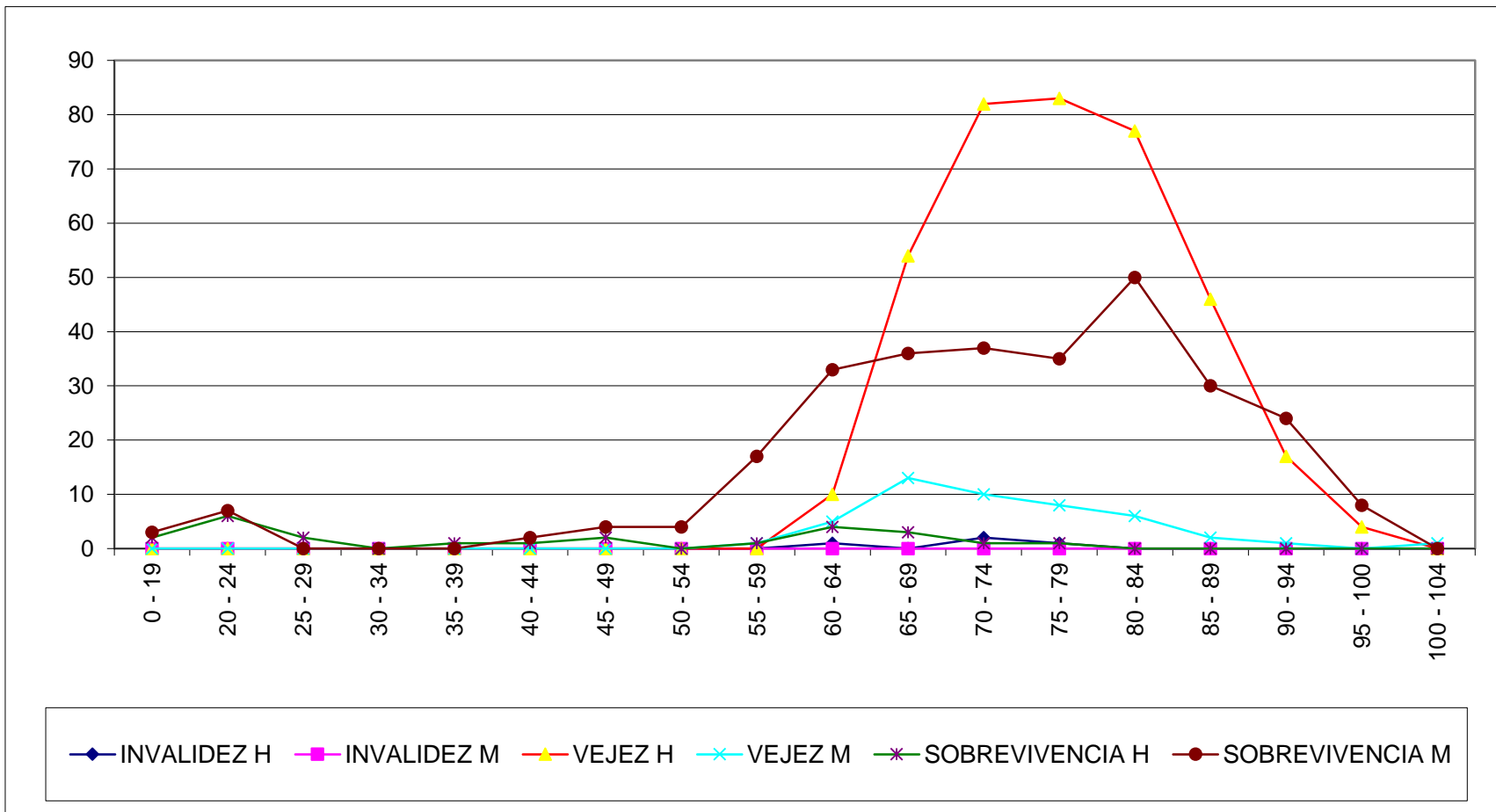
VALOR MESADA POR TIPO DE PENSION SEGÚN GRUPO POBLACIONAL(\$millones) – A 31 DE MARZO DE 2021



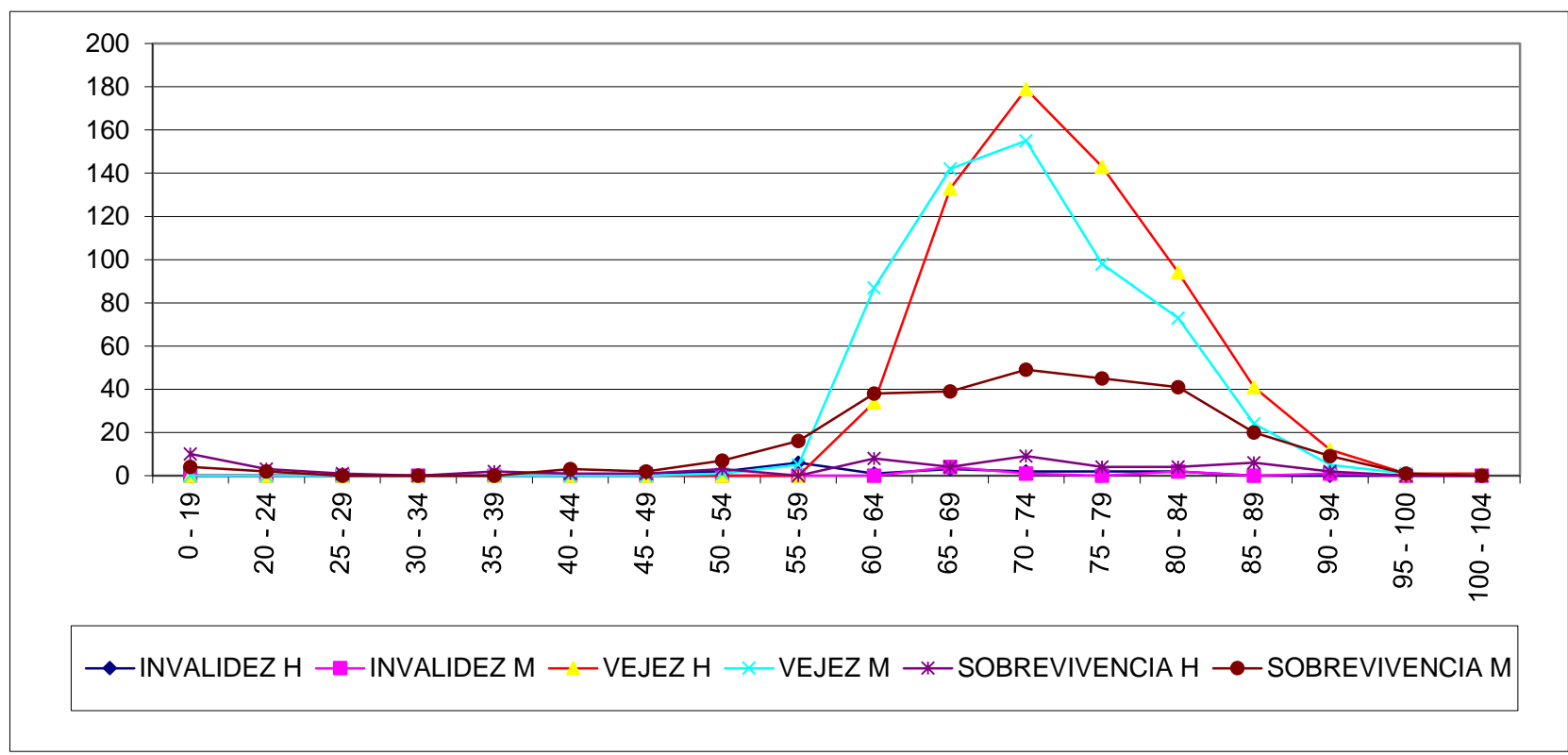
PENSIONADOS POR RANGOS DE EDAD A 31 DE MARZO 2021



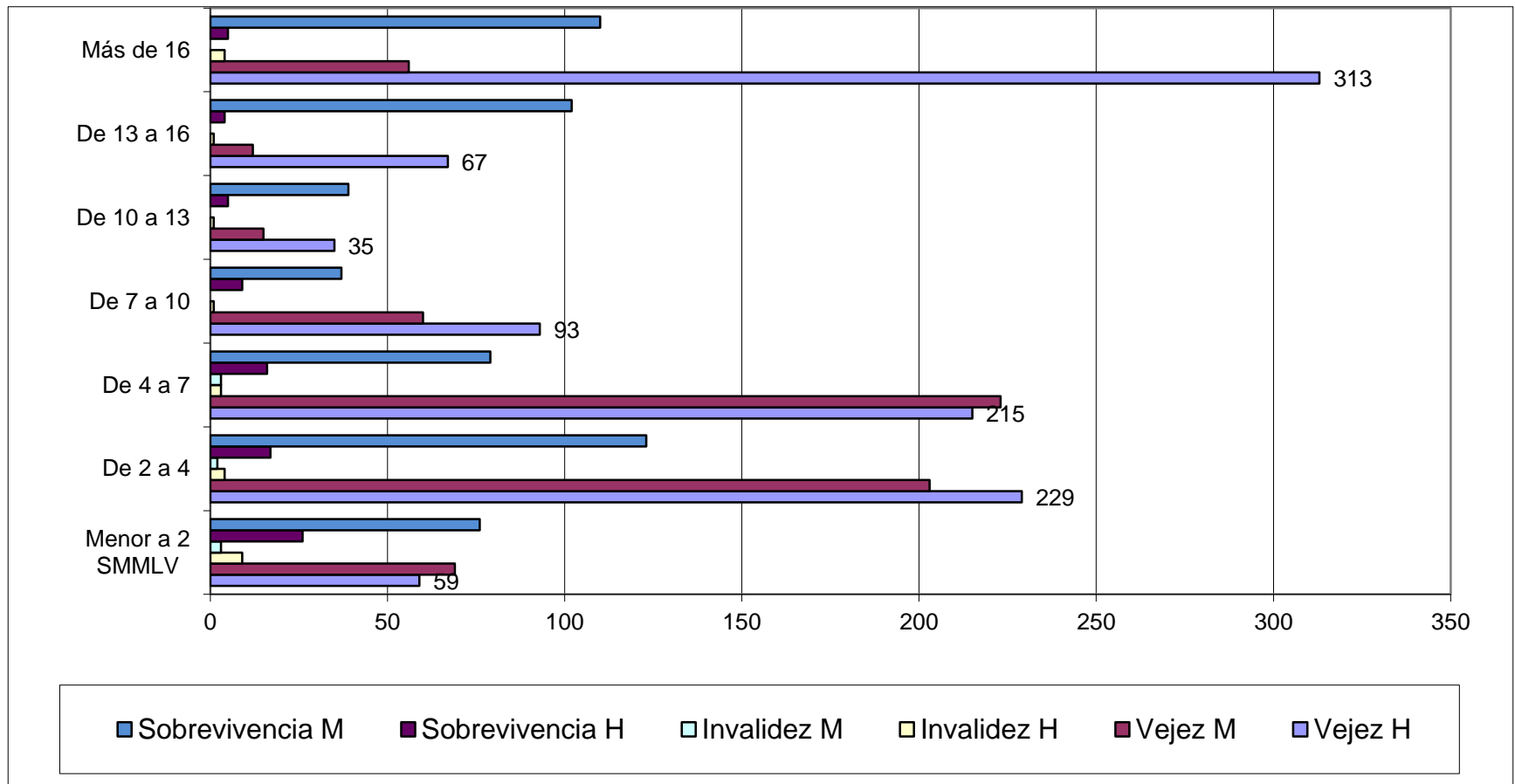
EDAD DE LOS PENSIONADOS EX CONGRESISTAS POR GENERO Y TIPO DE RESERVA A 31 DE MARZO DE 2021



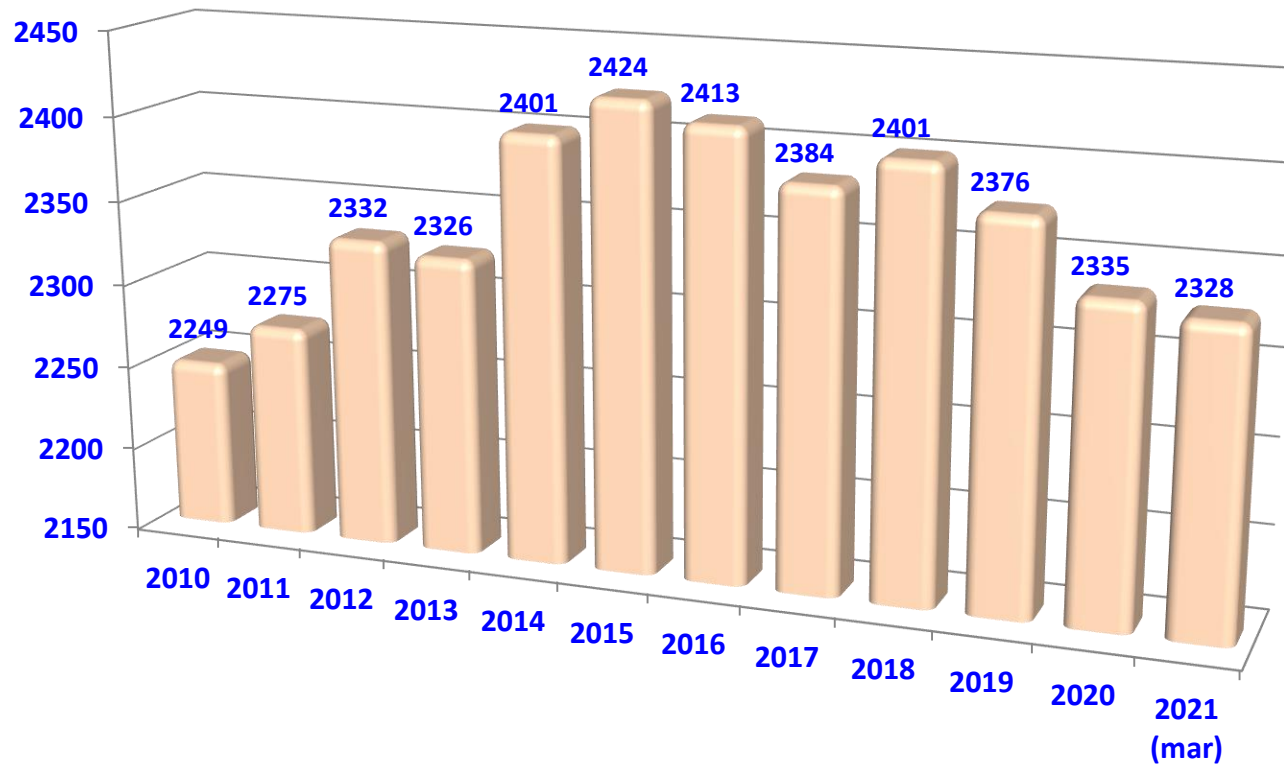
EDAD DE LOS PENSIONADOS EX EMPLEADOS POR GENERO Y TIPO DE RESERVA A 31 DE MARZO DE 2021



RANGOS VALOR DE MESADA PENSIONAL SEGÚN GENERO Y TIPO DE RESERVA A 31 DE MARZO DE 2021



EVOLUCION NÚMERO DE PENSIONADOS 2010 – A 31 DE MARZO DE 2021



FONDO DE PREVISIÓN SOCIAL DEL CONGRESO DE LA REPÚBLICA

Establecimiento Público adscrito al Ministerio de Salud y Protección Social

EJECUCIÓN PRESUPUESTAL

EJECUCION PRESUPUESTAL POR RUBRO A 31 DE MARZO DE 2021

EJECUCION DE GASTOS MARZO 2021 (\$ MILLONES)			
DESCRIPCION	APR. VIGENTE	COMPROMISO	%
GASTOS DE PERSONAL	\$ 3.838,9	\$ 786,3	20%
GASTOS GENERALES	\$ 2.906,0	\$ 1.900,1	65%
TRAMFERENCIAS	\$ 298.725,7	\$ 65.834,1	22%
INVERSION	\$ 300,0	\$ 0,0	0%
TOTAL PENSIONES	\$ 305.770,7	\$ 68.520,5	22%
CESANTIAS	\$ 4.336,3	\$ 574,5	13%
TOTAL CESANTIAS	\$ 4.336,3	\$ 574,5	13%
TOTAL GENERAL	\$ 310.107,0	\$ 69.095,0	22%

FONDO DE PREVISIÓN SOCIAL DEL CONGRESO DE LA REPÚBLICA

Establecimiento Público adscrito al Ministerio de Salud y Protección Social

RECAUDO DE CARTERA

RECAUDOS PRIMER TRIMESTRE 2021

