

**FONDO DE PREVISIÓN SOCIAL DEL CONGRESO DE LA REPÚBLICA**  
Establecimiento Público adscrito al Ministerio de Salud y Protección Social

**RESULTADOS EN CIFRAS A 30 DE JUNIO DE 2021**



# FONDO DE PREVISIÓN SOCIAL DEL CONGRESO DE LA REPÚBLICA

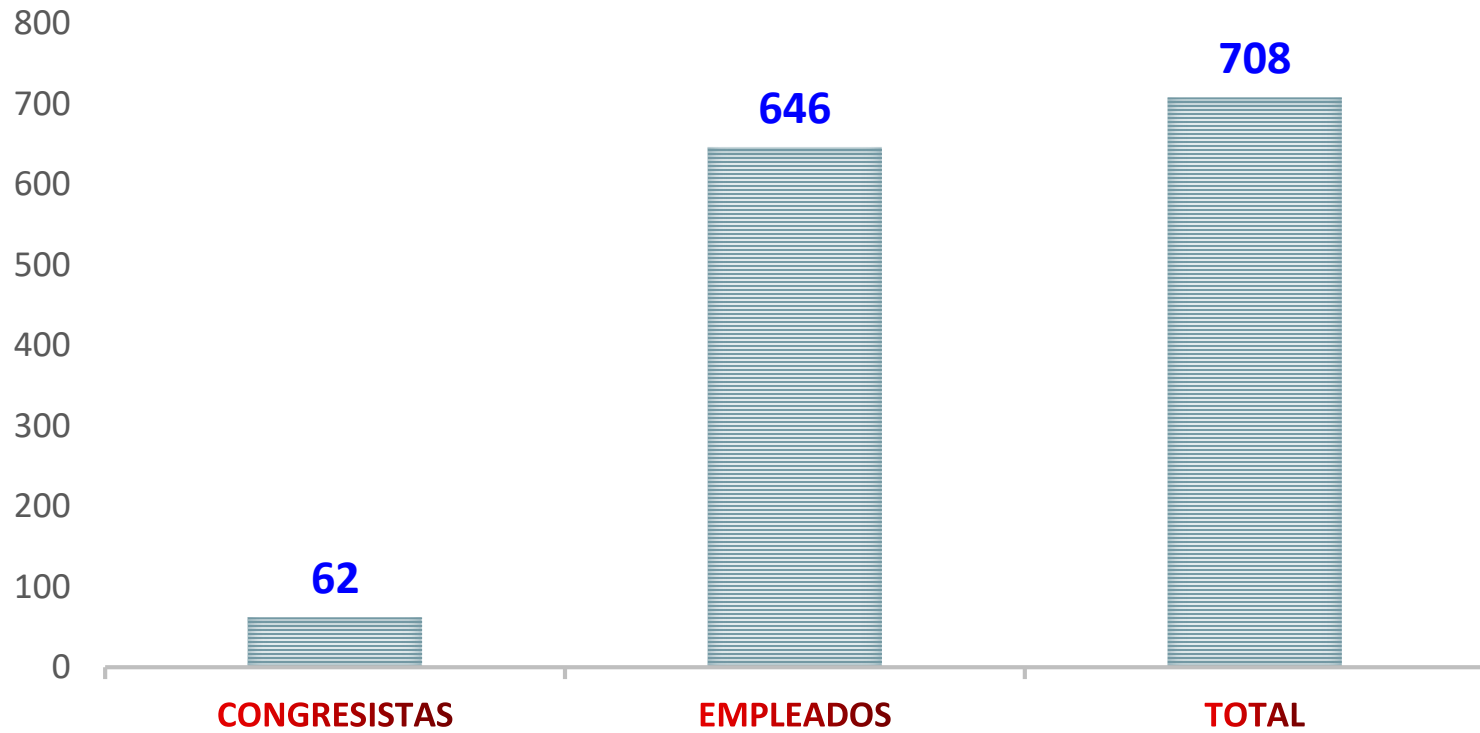
Establecimiento Público adscrito al Ministerio de Salud y Protección Social

## AFILIADOS

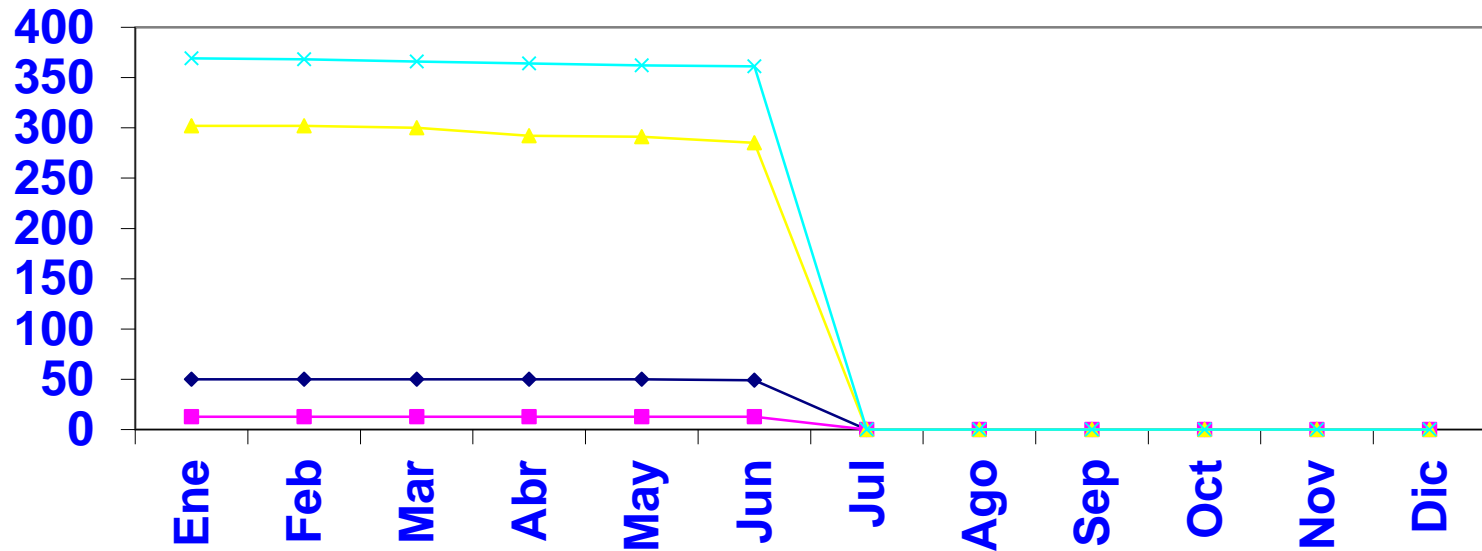




## AFILIADOS - JUNIO 2021



## NÚMERO DE AFILIADOS 30 DE JUNIO DE 2021



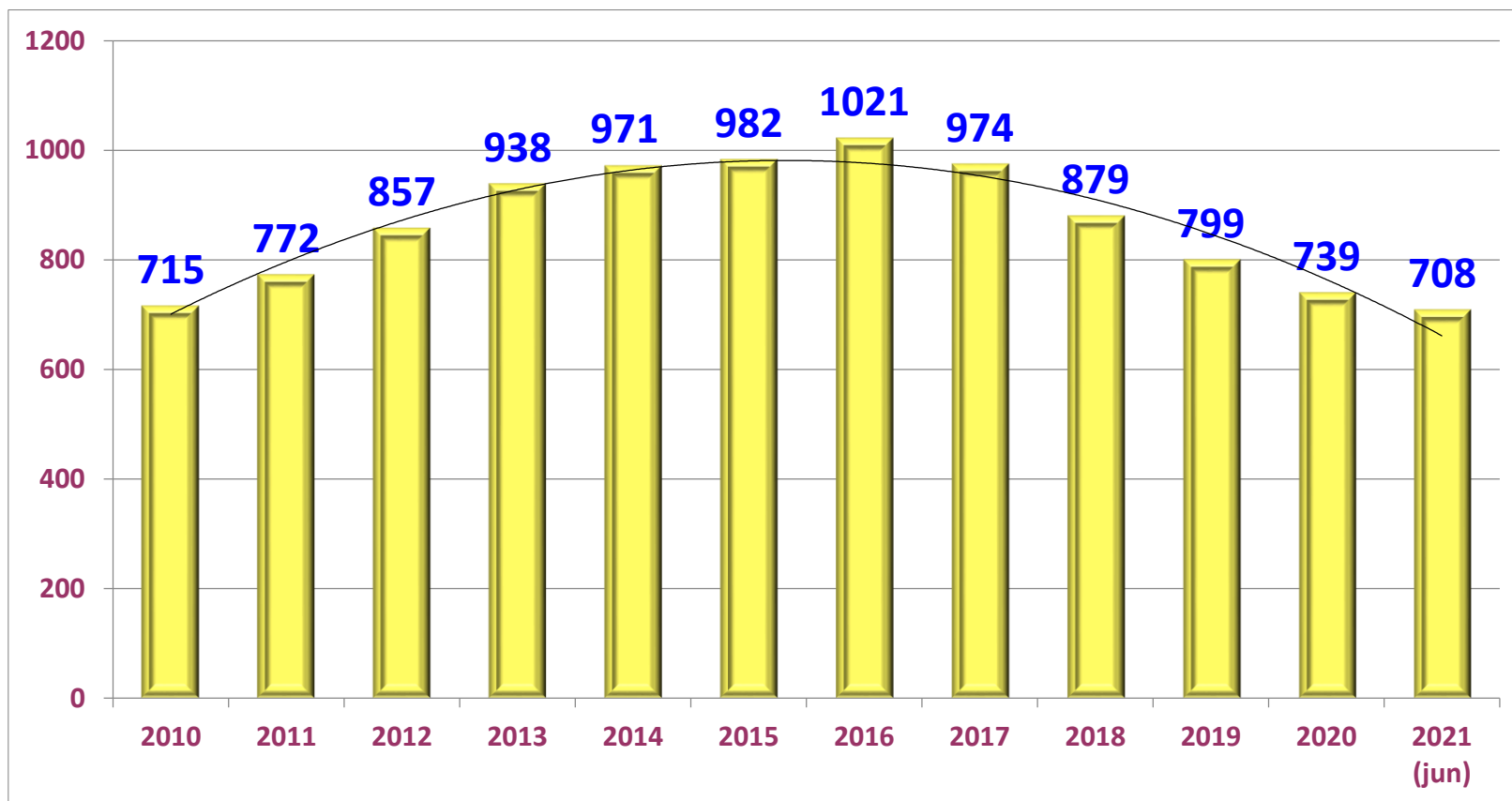
◆ Congresistas Hombres

■ Congresistas Mujeres

▲ Empleados Hombres

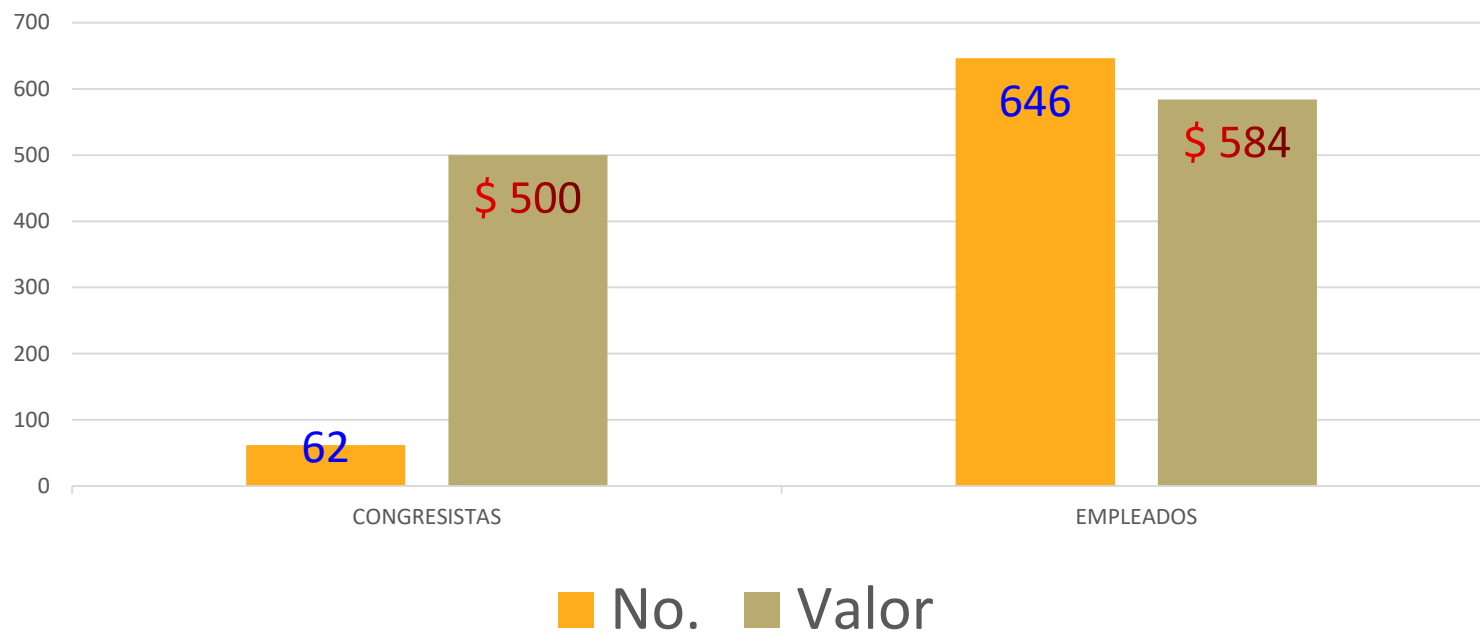
\* Empleados Mujeres

## EVOLUCION NUMERO DE AFILIADOS DE 2010 A 30 DE JUNIO DE 2021

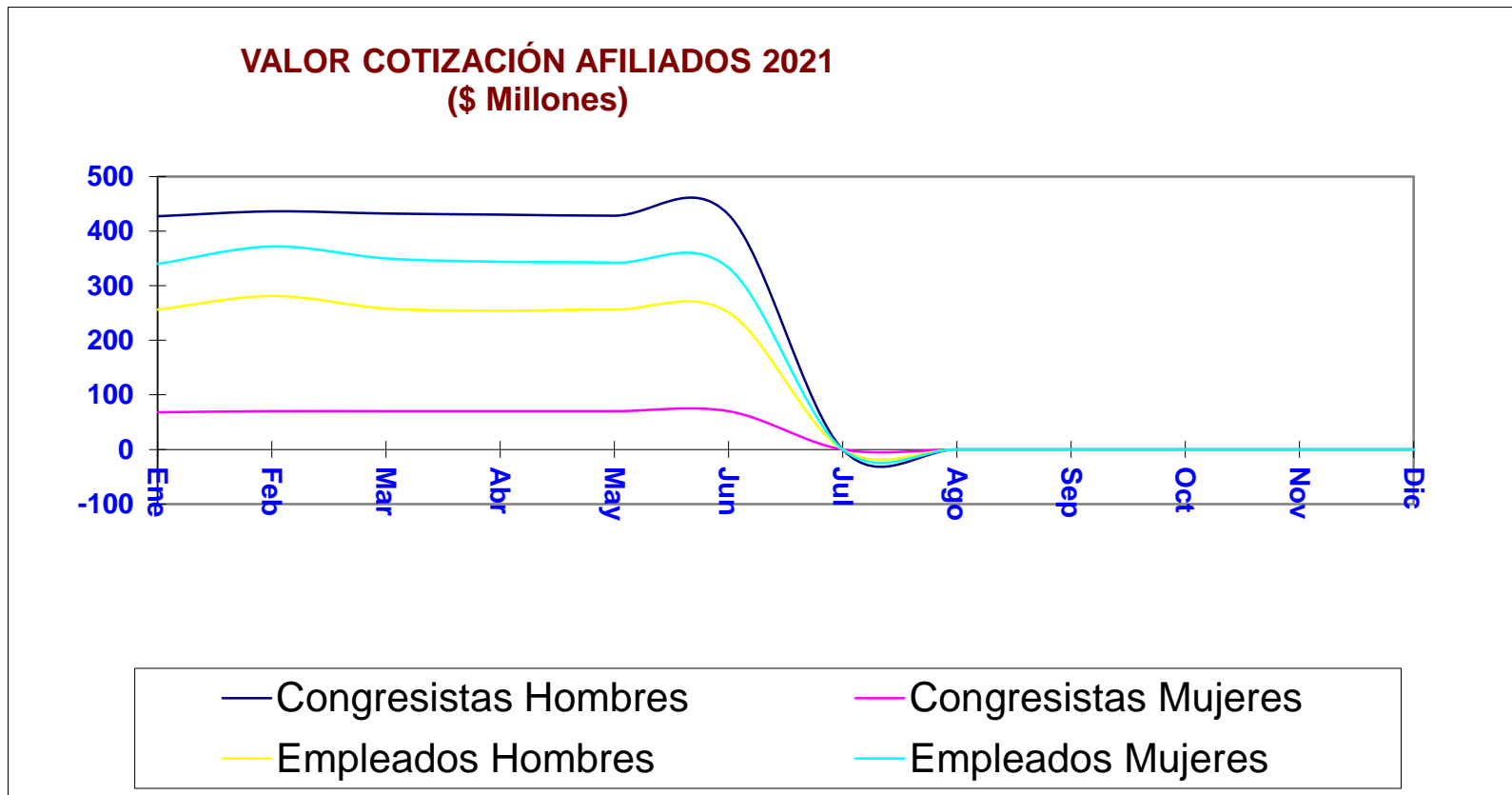




## AFILIADOS Y VALOR DE COTIZACION – A 30 DE JUNIO DE 2021



## VALOR COTIZACIÓN AFILIADOS POR GENERO SEGÚN GRUPO POBLACIONAL A 30 DE JUNIO 2021



## RELACION AFILIADOS/PENSIONADOS Y VALOR COTIZACIÓN / MESADA PENSIONAL

### A 30 DE JUNIO DE 2021

GRUPOS	AFILIADOS		PENSIONADOS		Relación Afiliados a Pensionados (%)	Relación Cotizaciones a Mesadas (%)
	No.	Valor Cotizaciones mensuales (\$ Millones)	No.	Valor Mesadas (\$ Millones)		
<b>Congresistas</b>	62	\$ 500	734	20.628	8,4	2,4
<b>Empleados</b>	646	\$ 584	1.578	11.111	40,9	5,3
<b>TOTAL</b>	708	1084	2.312	31.739	30,6	3,4



# FONDO DE PREVISIÓN SOCIAL DEL CONGRESO DE LA REPÚBLICA

Establecimiento Público adscrito al Ministerio de Salud y Protección Social

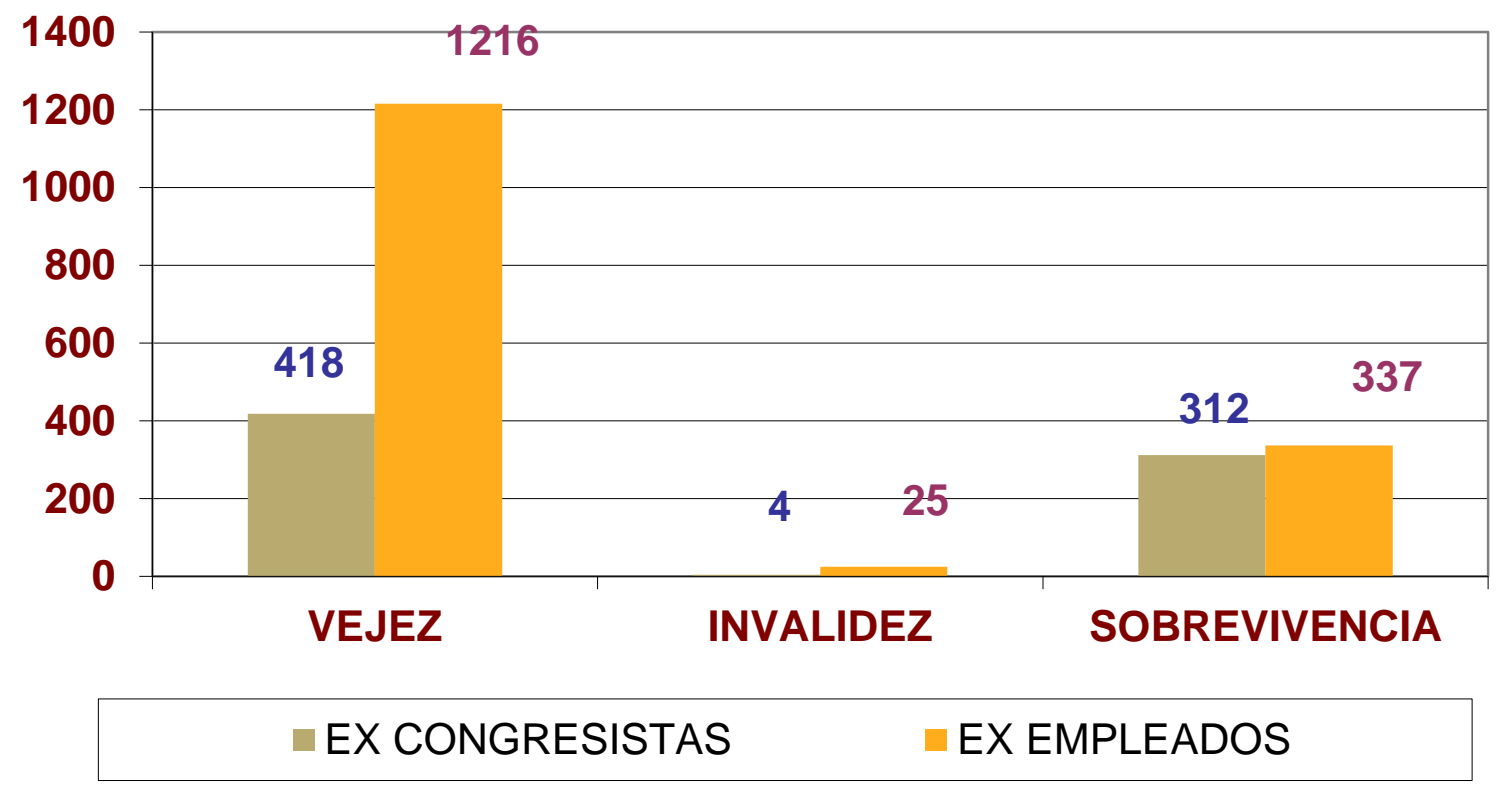
# PENSIONADOS



## NUMERO DE PENSIONADOS POR GRUPO POBLACIONAL SEGÚN GENERO Y RESERVA PENSIONAL A 30 DE JUNIO DE 2021

GRUPO PENSIONAL	VEJEZ		INVALIDEZ		SOBREVIVENCIA		TOTAL	
	Hombres	Mujeres	Hombres	Mujeres	Hombres	Mujeres	Hombres	Mujeres
EX CONGRESISTAS	370	48	4	0	22	290	396	338
EX EMPLEADOS	629	587	17	8	57	280	703	875
<b>TOTAL</b>	<b>999</b>	<b>635</b>	<b>21</b>	<b>8</b>	<b>79</b>	<b>570</b>	<b>1099</b>	<b>1213</b>
<b>TOTAL POR RESERVA</b>	<b>1634</b>		<b>29</b>		<b>649</b>		<b>2312</b>	

## PENSIONADOS POR TIPO SEGÚN GRUPO PENSIONAL - JUNIO 2021



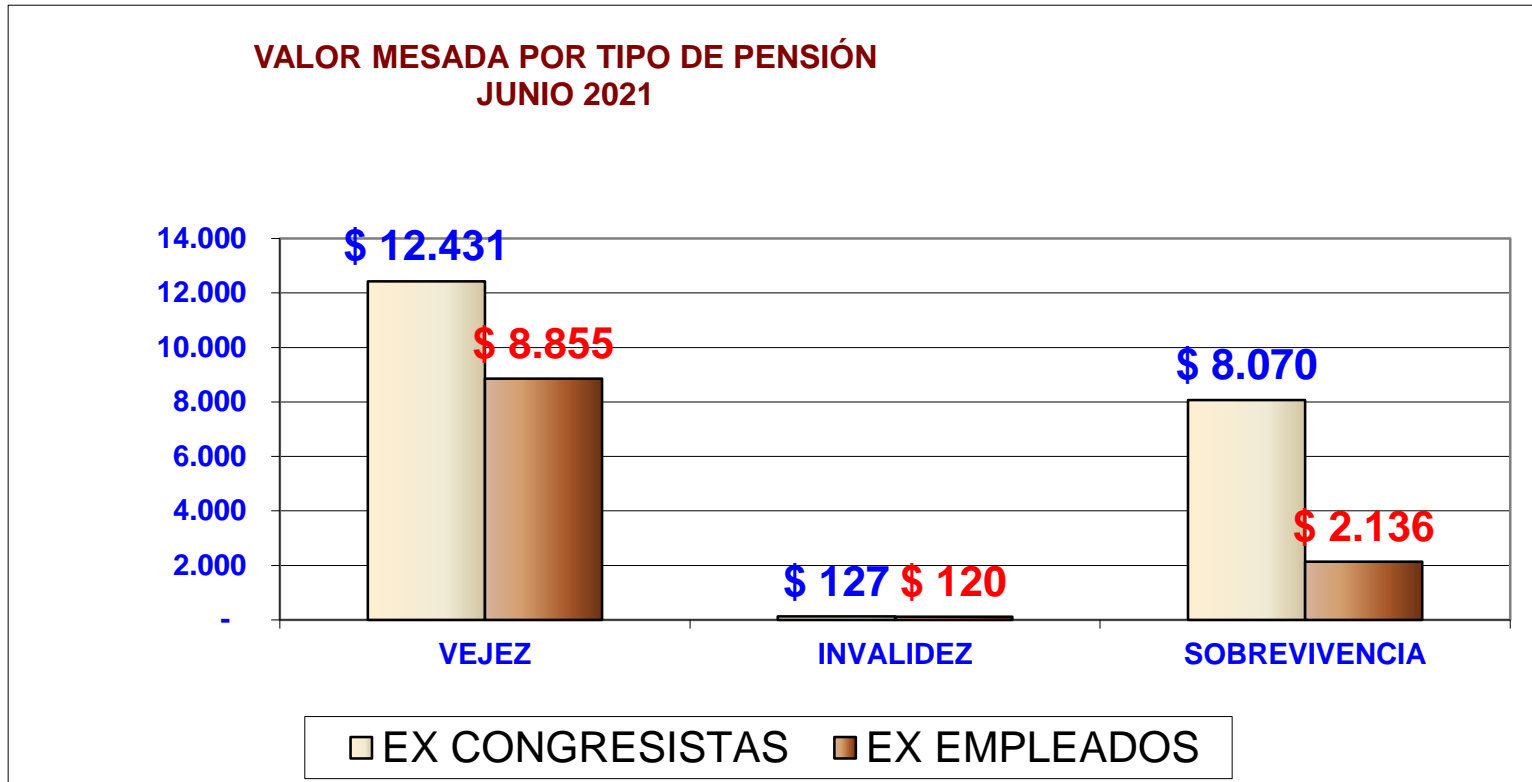
## VALOR MESADA PENSIONAL POR GRUPO POBLACIONAL SEGÚN GENERO Y RESERVA (\$millones) A 30 DE JUNIO DE 2021

### VALOR PENSIONES POR TIPO DE RESERVA SEGÚN GRUPO PENSIONAL (En \$ Millones)

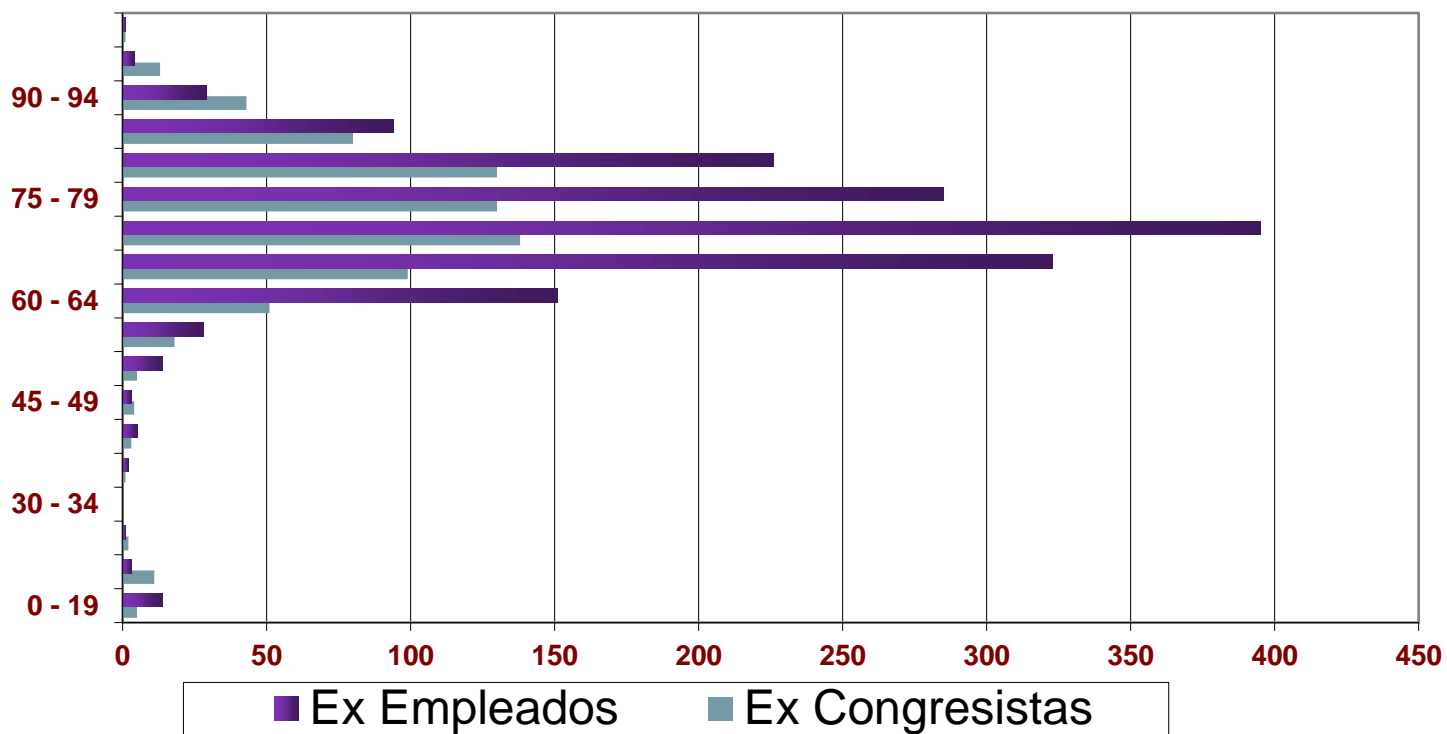
JUNIO 2021

GRUPO PENSIONAL	VEJEZ		INVALIDEZ		SOBREVIVENCIA		TOTAL	
	Hombres	Mujeres	Hombres	Mujeres	Hombres	Mujeres	Hombres	Mujeres
<b>EX CONGRESISTAS</b>	11.134	1.297	127	0	455	7.615	11.716	8.912
<b>EX EMPLEADOS</b>	4.843	4.012	78	42	304	1832	5.225	5.886
<b>TOTAL</b>	15.977	5.309	205	42	759	9.447	16.941	14.798
<b>TOTAL POR RESERVA</b>	21.286		247		10.206		31.739	
%	67,07		0,78		32,16		100,00	

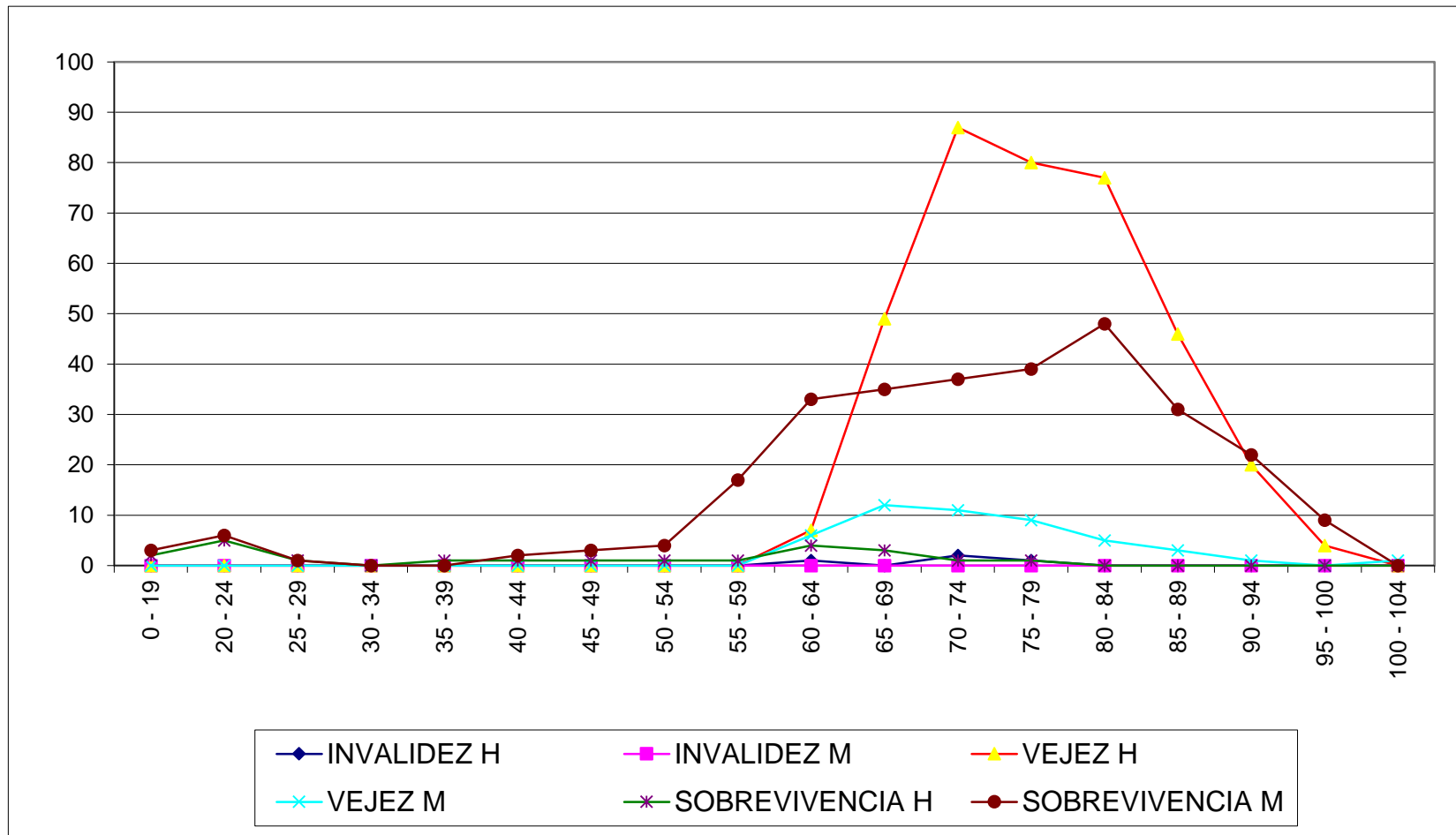
## VALOR MESADA POR TIPO DE PENSION SEGÚN GRUPO POBLACIONAL(\$millones) – A 31 DE MARZO DE 2021



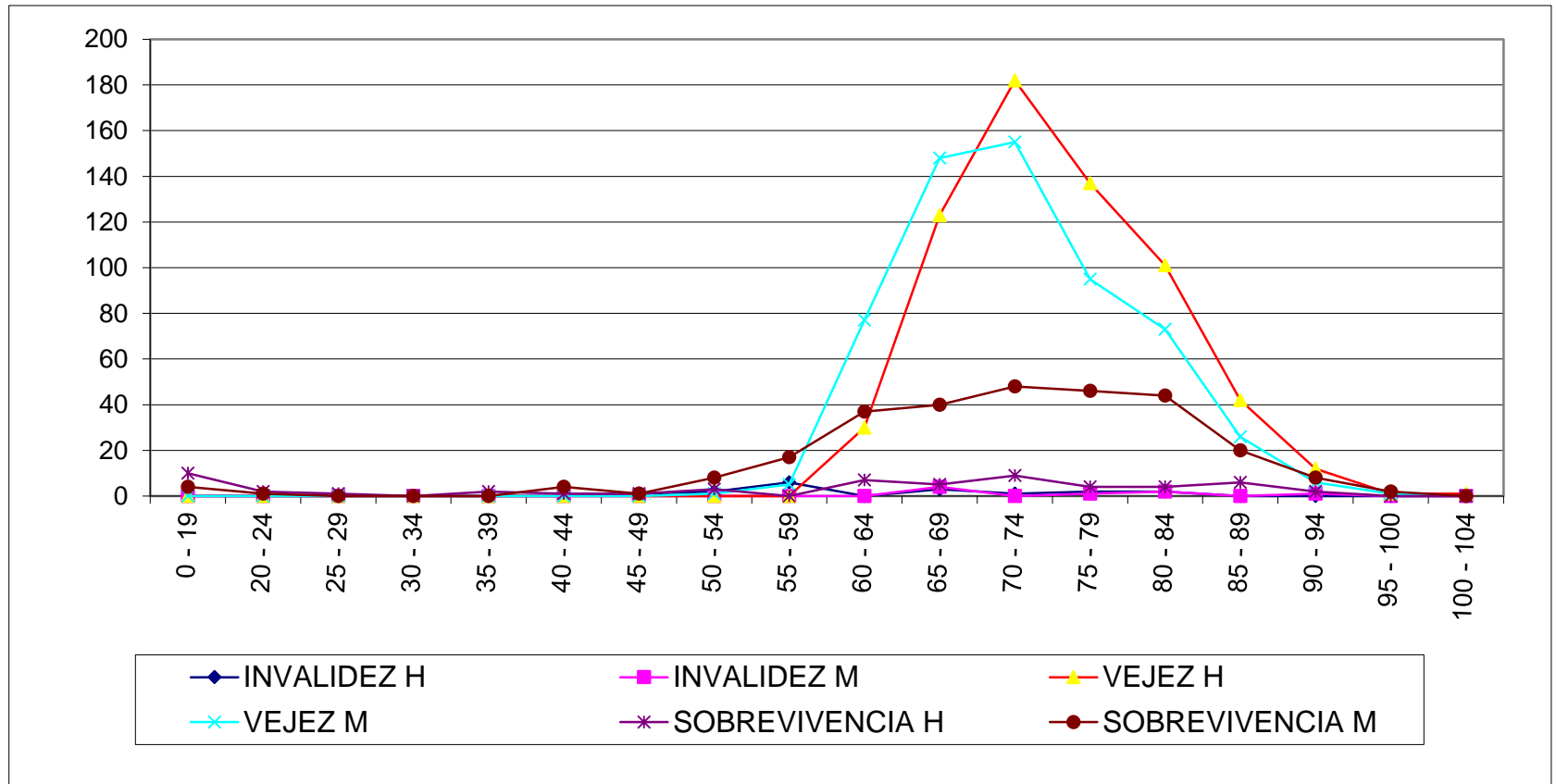
## PENSIONADOS POR RANGOS DE EDAD JUNIO 2021



## EDAD DE LOS PENSIONADOS EX CONGRESISTAS POR GENERO Y TIPO DE RESERVA A 30 DE JUNIO DE 2021



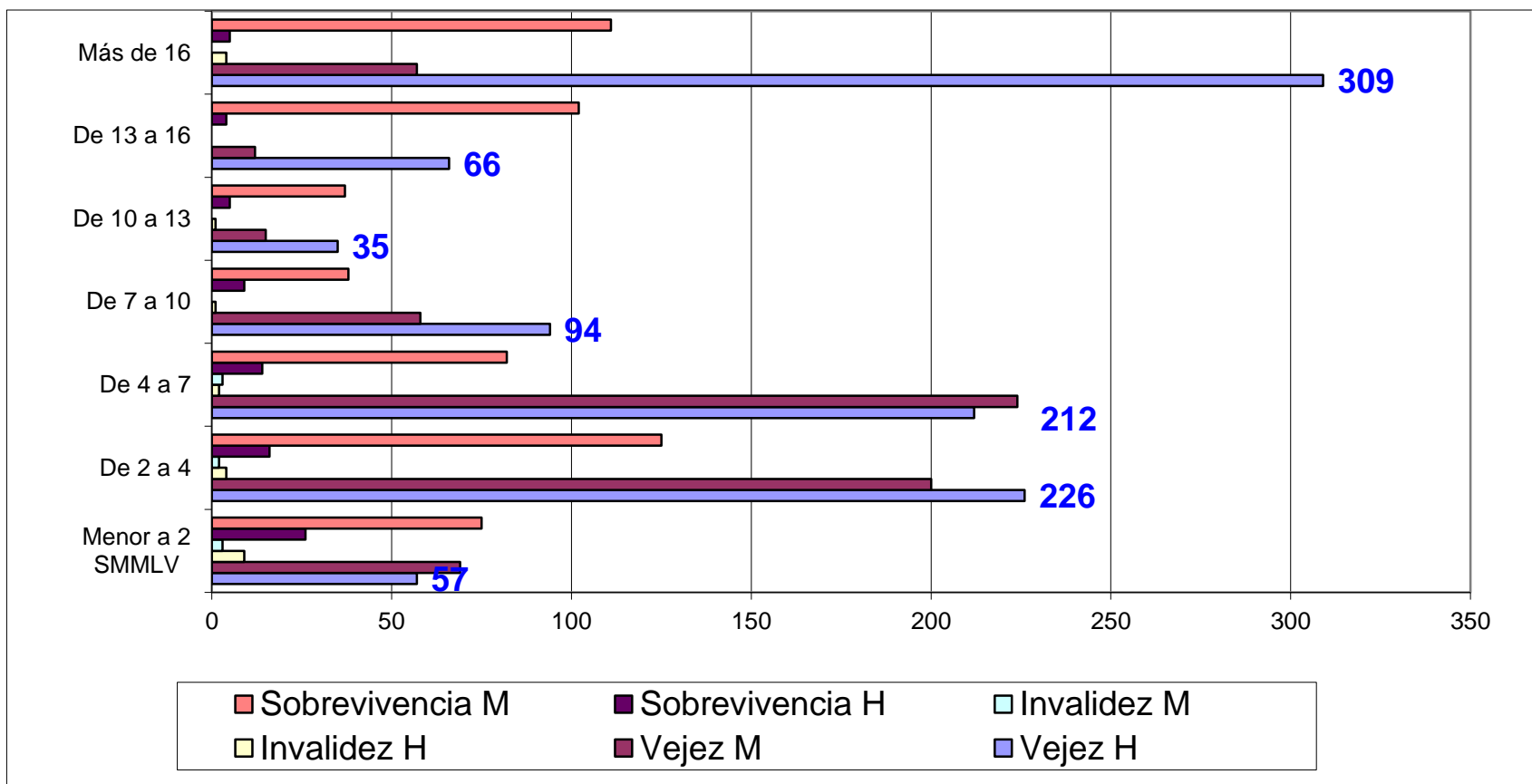
## EDAD DE LOS PENSIONADOS EX EMPLEADOS POR GENERO Y TIPO DE RESERVA A 30 DE JUNIO DE 2021



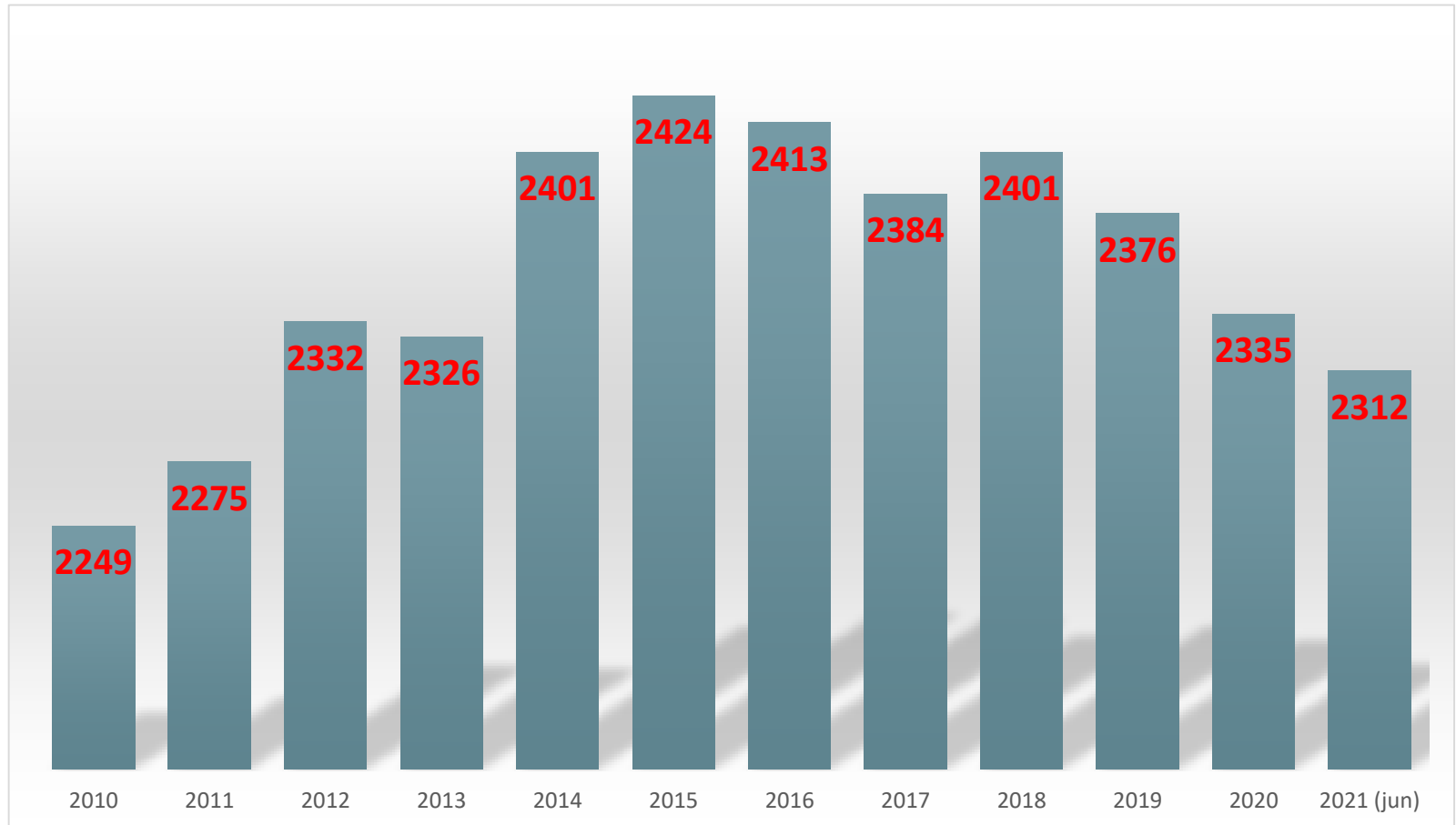




## RANGOS VALOR DE MESADA PENSIONAL SEGÚN GENERO Y TIPO DE RESERVA A 30 DE JUNIO DE 2021



## EVOLUCION NÚMERO DE PENSIONADOS 2010 – A 30 DE JUNIO DE 2021



# **FONDO DE PREVISIÓN SOCIAL DEL CONGRESO DE LA REPÚBLICA**

**Establecimiento Público adscrito al Ministerio de Salud y Protección Social**

## **EJECUCIÓN PRESUPUESTAL**

### EJECUCIÓN DE GASTOS JUNIO 2021 (\$ millones)

DESCRIPCIÓN	APROPIACIÓN DEFINITIVA	COMPROMISOS	%
GASTOS DE PERSONAL	\$ 3.838,95	\$ 1.716,35	45%
GASTOS GENERALES	\$ 2.906,00	\$ 2.245,46	77%
TRANSFERENCIAS	\$ 298.725,75	\$ 141.694,61	47%
INVERSION	\$ 300,00	\$ 0,00	0%
<b>TOTAL PENSIONES</b>			
CESANTIAS	\$ 4.336,30	\$ 3.355,29	77%
<b>TOTAL CESANTIAS</b>	<b>\$ 4.336,30</b>	<b>\$ 3.355,29</b>	<b>77%</b>
<b>TOTAL PRESUPUESTO</b>	<b>310.106,99</b>	<b>149.011,71</b>	<b>48%</b>

# **FONDO DE PREVISIÓN SOCIAL DEL CONGRESO DE LA REPÚBLICA**

**Establecimiento Público adscrito al Ministerio de Salud y Protección Social**

## **RECAUDO DE CARTERA**



RECAUDOS A 30 DE JUNIO DE 2021  
\$Millones

