

FONDO DE PREVISIÓN SOCIAL DEL CONGRESO DE LA REPÚBLICA
Establecimiento Público adscrito al Ministerio de Salud y Protección Social

**RESULTADOS EN CIFRAS A 31 DE MARZO
DE 2023**

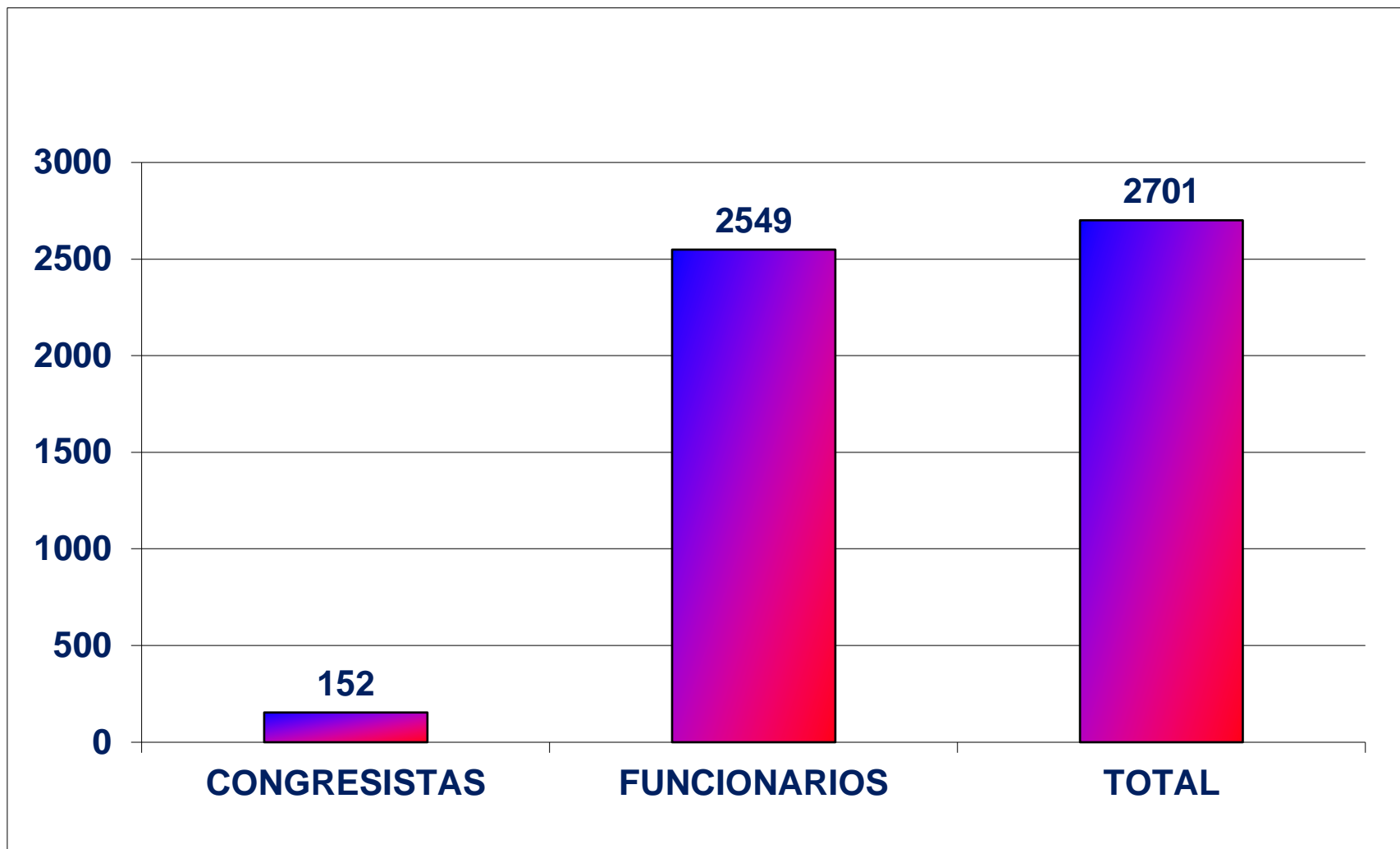


FONDO DE PREVISIÓN SOCIAL DEL CONGRESO DE LA REPÚBLICA
Establecimiento Público adscrito al Ministerio de Salud y Protección Social

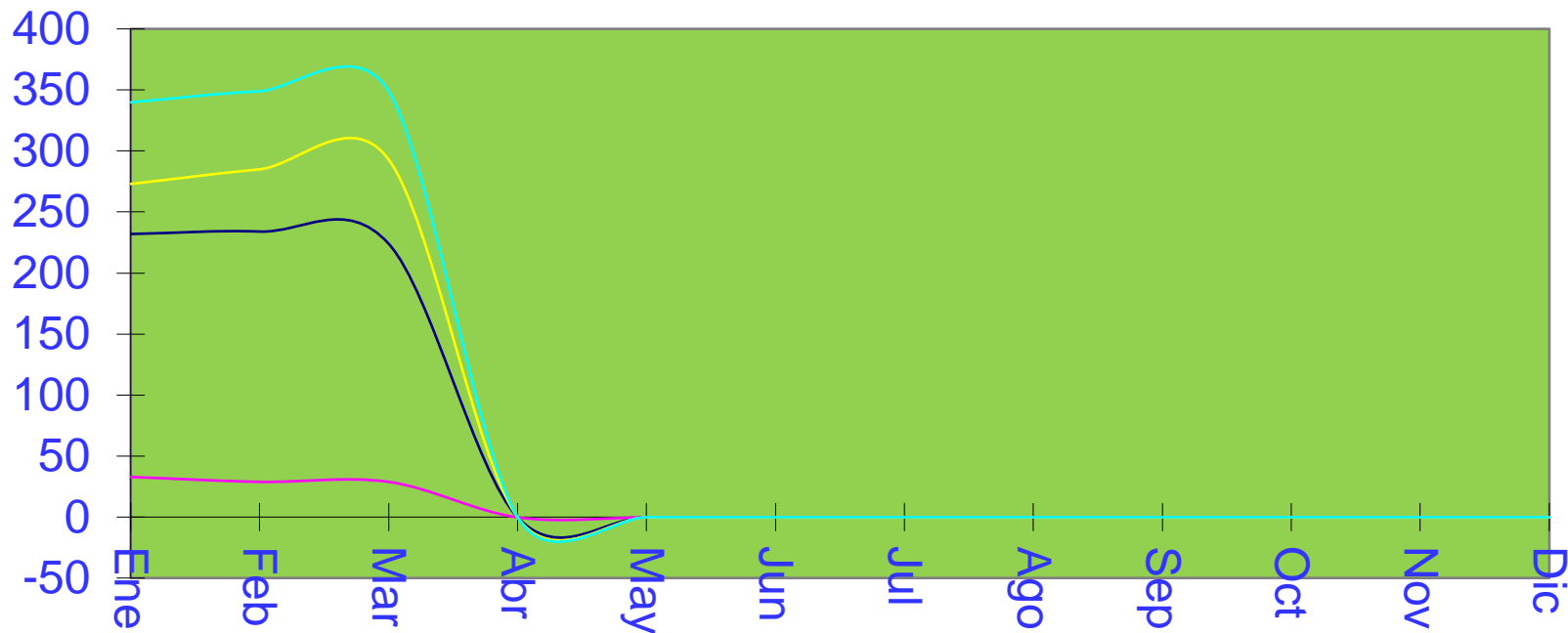
AFILIADOS



N° DE AFILIADOS – MARZO 2023



VALOR COTIZACIÓN AFILIADOS POR GENERO SEGÚN GRUPO POBLACIONAL A MARZO 2023



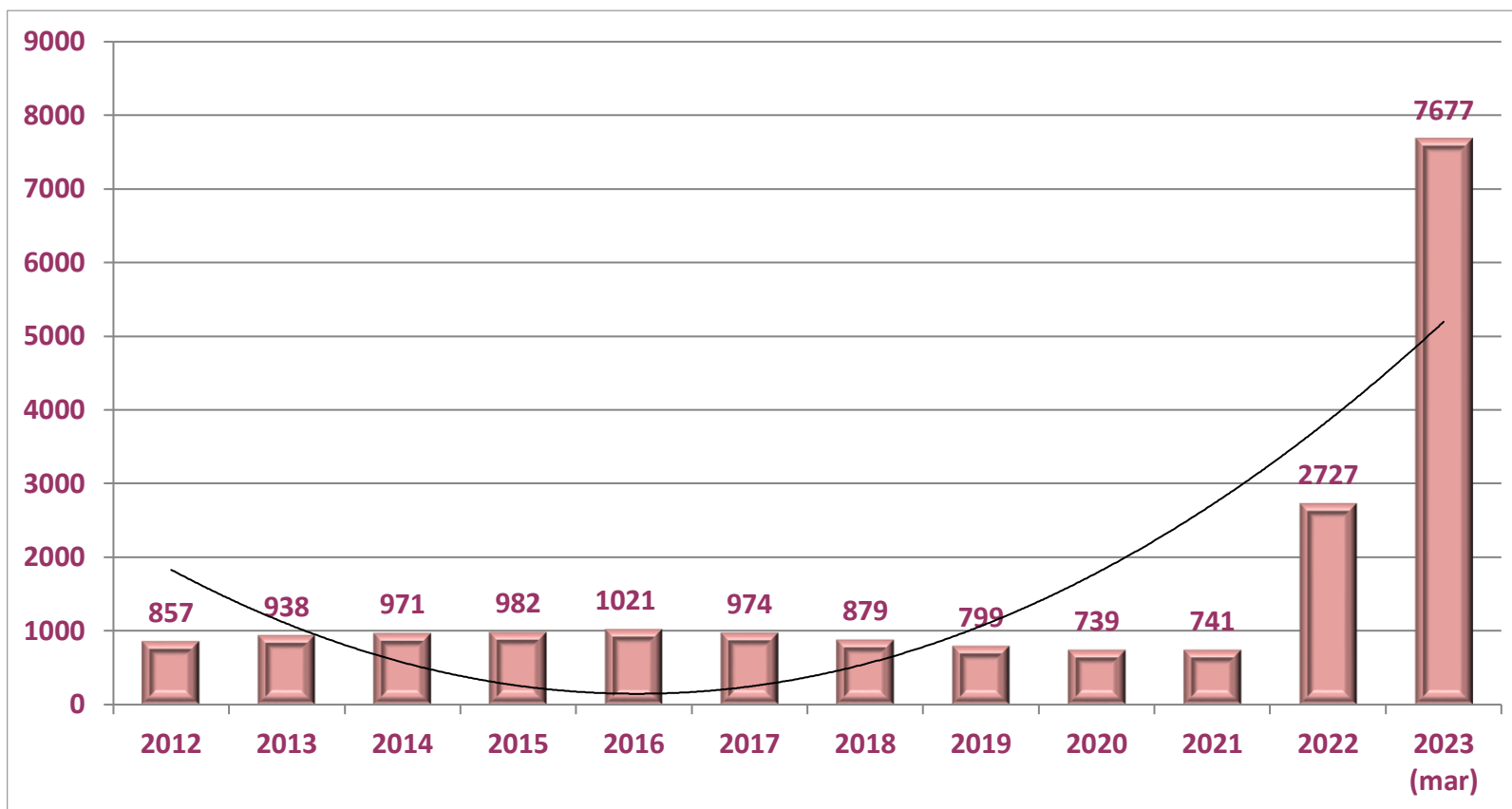
— Congresistas Hombres

— Congresistas Mujeres

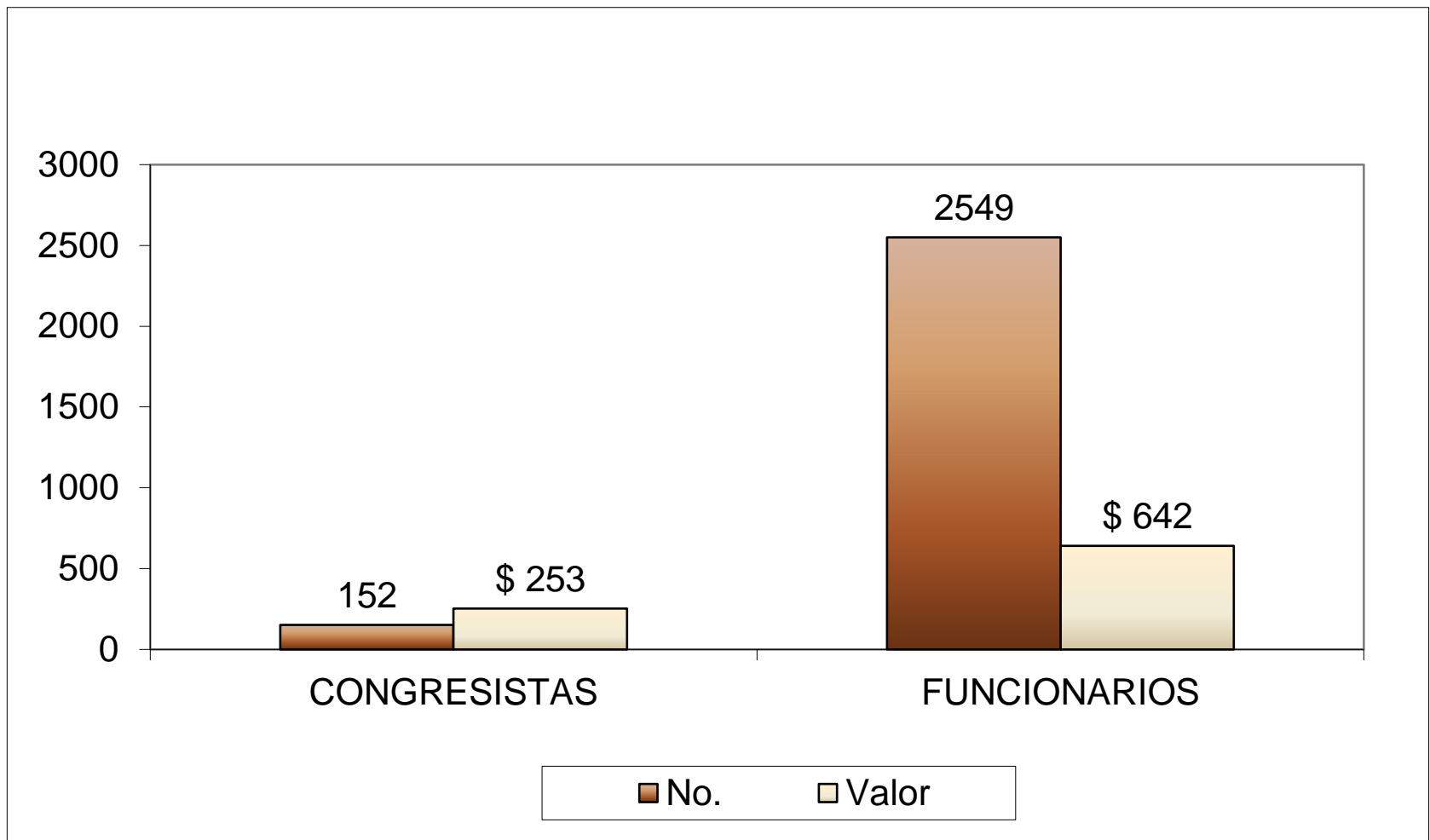
— Funcionarios Hombres

— Funcionarios Mujeres

EVOLUCIÓN NÚMERO DE AFILIADOS 2013 – MARZO 2023



AFILIADOS Y VALOR DE COTIZACIÓN A MARZO 2023



RELACION AFILIADOS/PENSIONADOS Y VALOR COTIZACIÓN / MESADA PENSIONAL A MARZO DE 2023

GRUPOS	AFILIADOS		PENSIONADOS		Relación Afiliados a Pensionados (%)	Relación Cotizaciones a Mesadas (%)
	No.	Valor Cotizaciones mensuales (\$ Millones)	No.	Valor Mesadas (\$ Millones)		
Congresistas	152	\$ 253	726	16.257	20,9	1,6
Funcionarios	2549	\$ 642	1.589	8.456	160,4	7,6
TOTAL	2701	895	2.315	24.713	116,7	3,6

FONDO DE PREVISIÓN SOCIAL DEL CONGRESO DE LA REPÚBLICA
Establecimiento Público adscrito al Ministerio de Salud y Protección Social

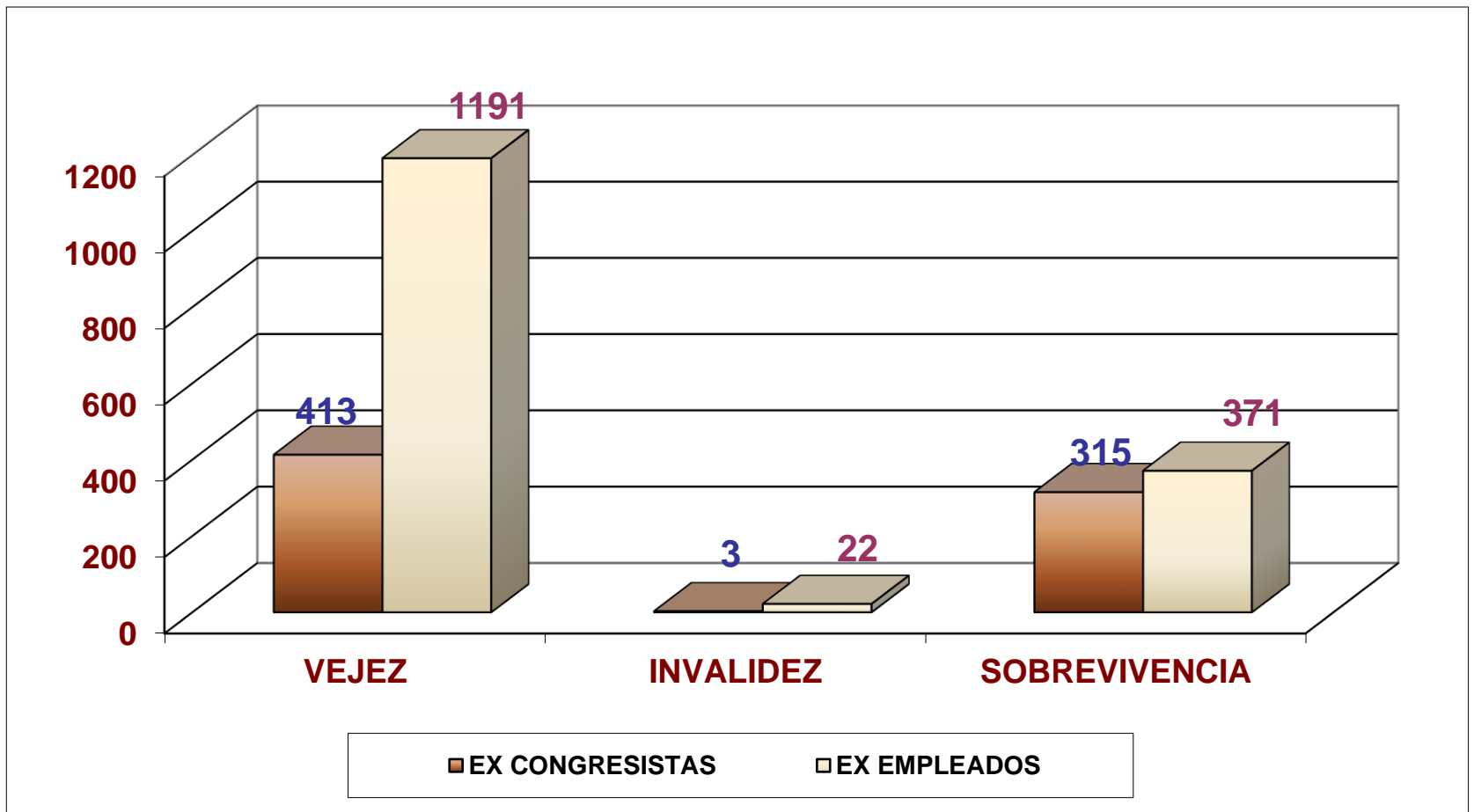
PENSIONADOS



NUMERO DE PENSIONADOS POR GRUPO POBLACIONAL SEGÚN GENERO Y RESERVA PENSIONAL A MARZO DE 2023

GRUPO PENSIONAL	VEJEZ		INVALIDEZ		SOBREVIVENCIA		TOTAL	
	Hombres	Mujeres	Hombres	Mujeres	Hombres	Mujeres	Hombres	Mujeres
EX CONGRESISTAS	368	45	3	0	23	292	394	337
EX EMPLEADOS	608	583	14	8	61	310	683	901
TOTAL	976	628	17	8	84	602	1077	1238
TOTAL POR RESERVA	1604		25		686		2315	

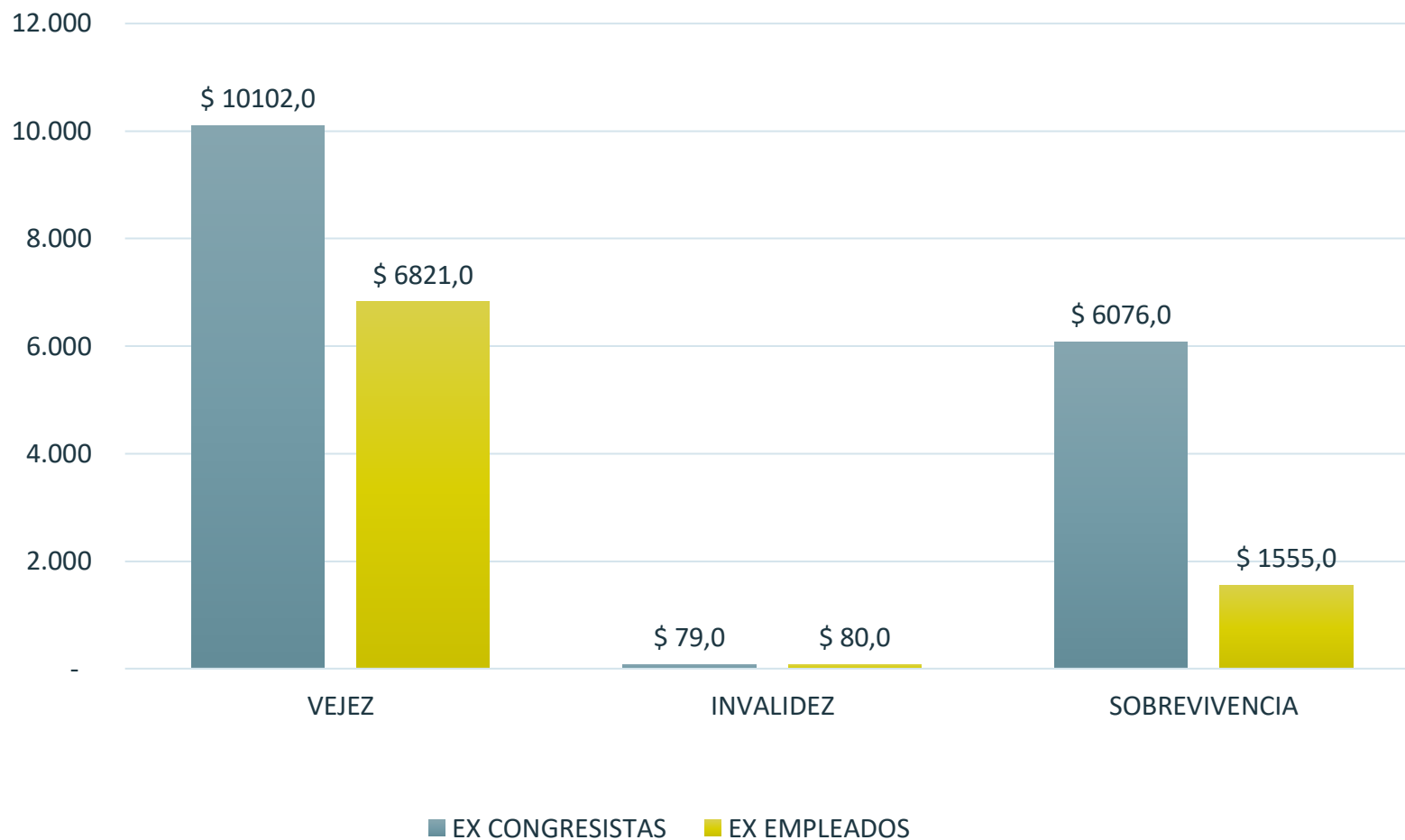
PENSIONADOS POR TIPO SEGÚN GRUPO PENSIONAL DICIEMBRE DE 2022 (\$millones)



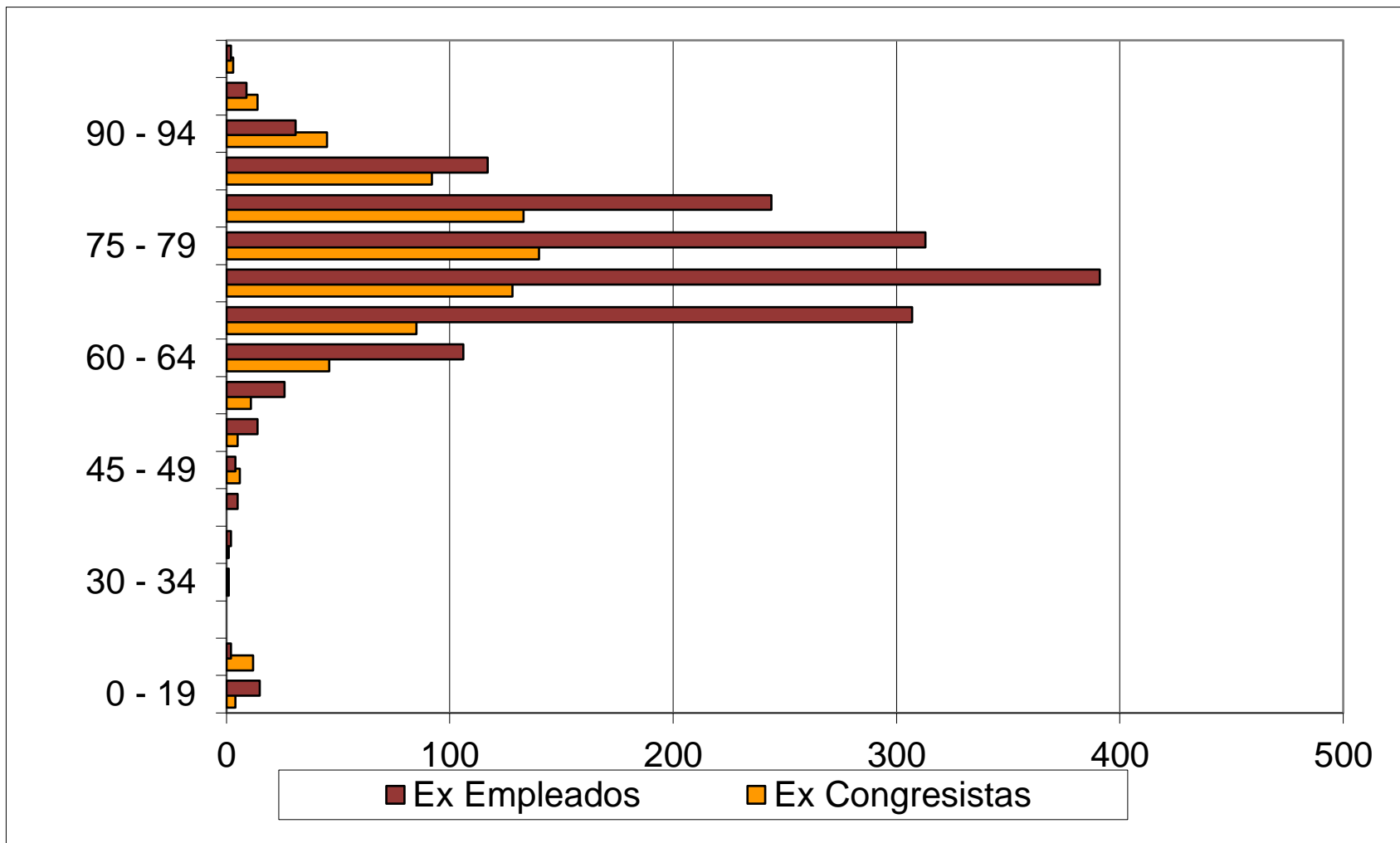
VALOR MESADA PENSIONAL POR GRUPO POBLACIONAL SEGÚN GENERO Y RESERVA (\$millones) MARZO DE 2023

GRUPO PENSIONAL	VEJEZ		INVALIDEZ		SOBREVIVENCIA		TOTAL	
	Hombres	Mujeres	Hombres	Mujeres	Hombres	Mujeres	Hombres	Mujeres
EX CONGRESISTAS	15.746	45	136	0	619	9.913	16.501	9.958
EX EMPLEADOS	6.362	5.665	86	50	392	2245	6.840	7.960
TOTAL	22.108	5.710	222	50	1.011	12.158	23.341	17.918
TOTAL POR RESERVA	27.818		272		13.169		41.259	
%	67,42		0,66		31,92		100,00	

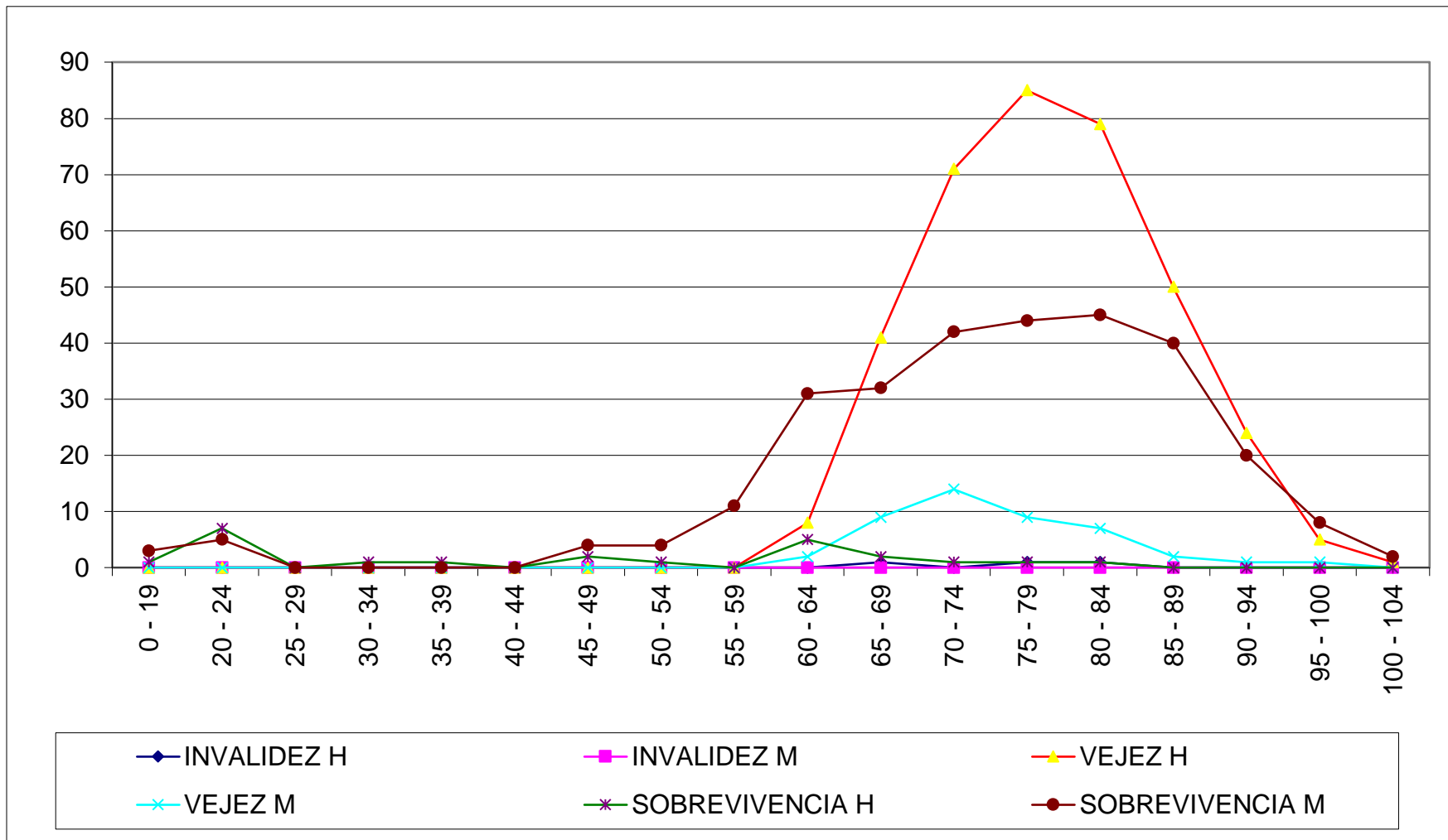
VALOR MESADA POR TIPO DE PENSION SEGÚN GRUPO POBLACIONAL(\$millones) A MARZO DE 2023



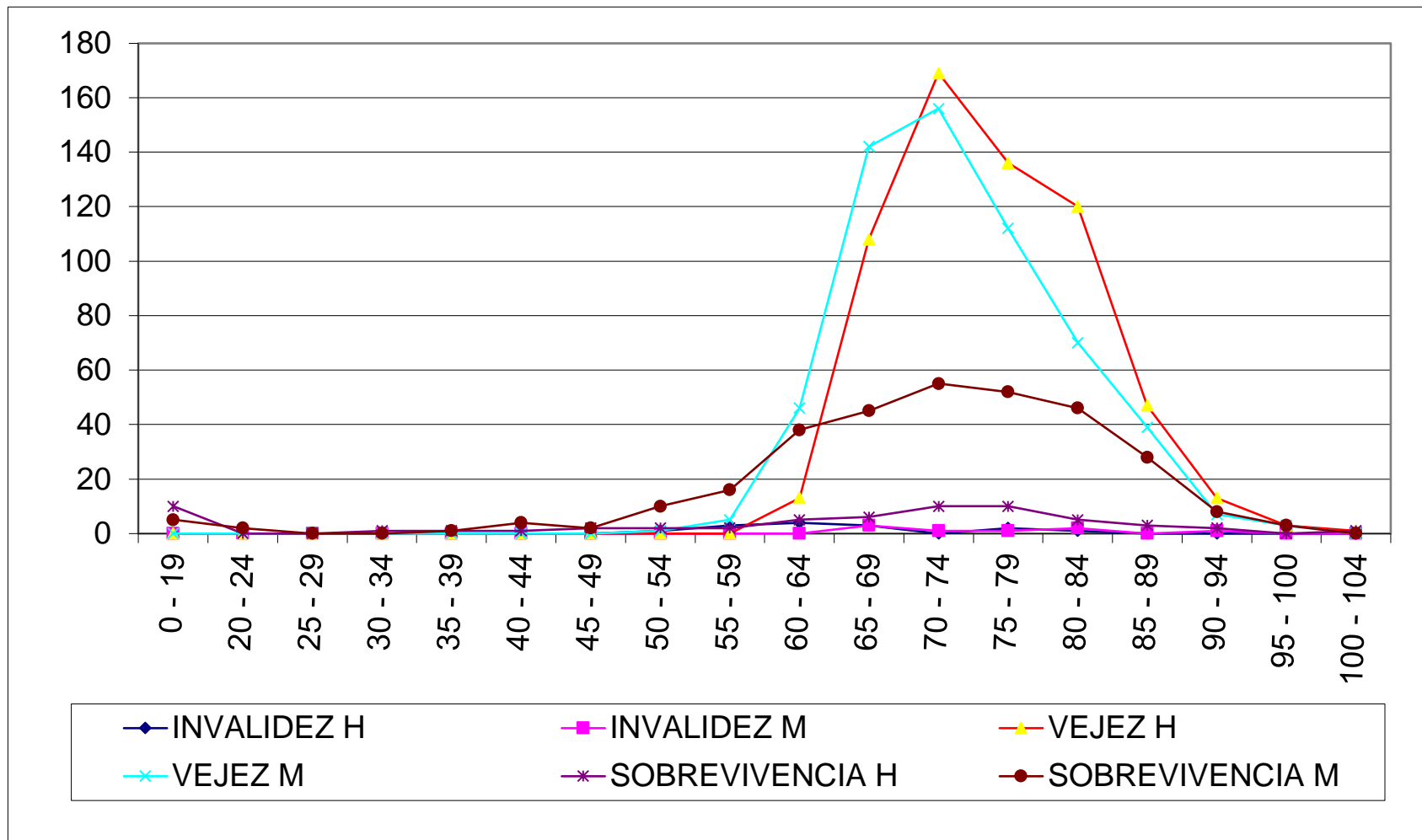
PENSIONADOS POR RANGOS DE EDAD A MARZO DE 2023



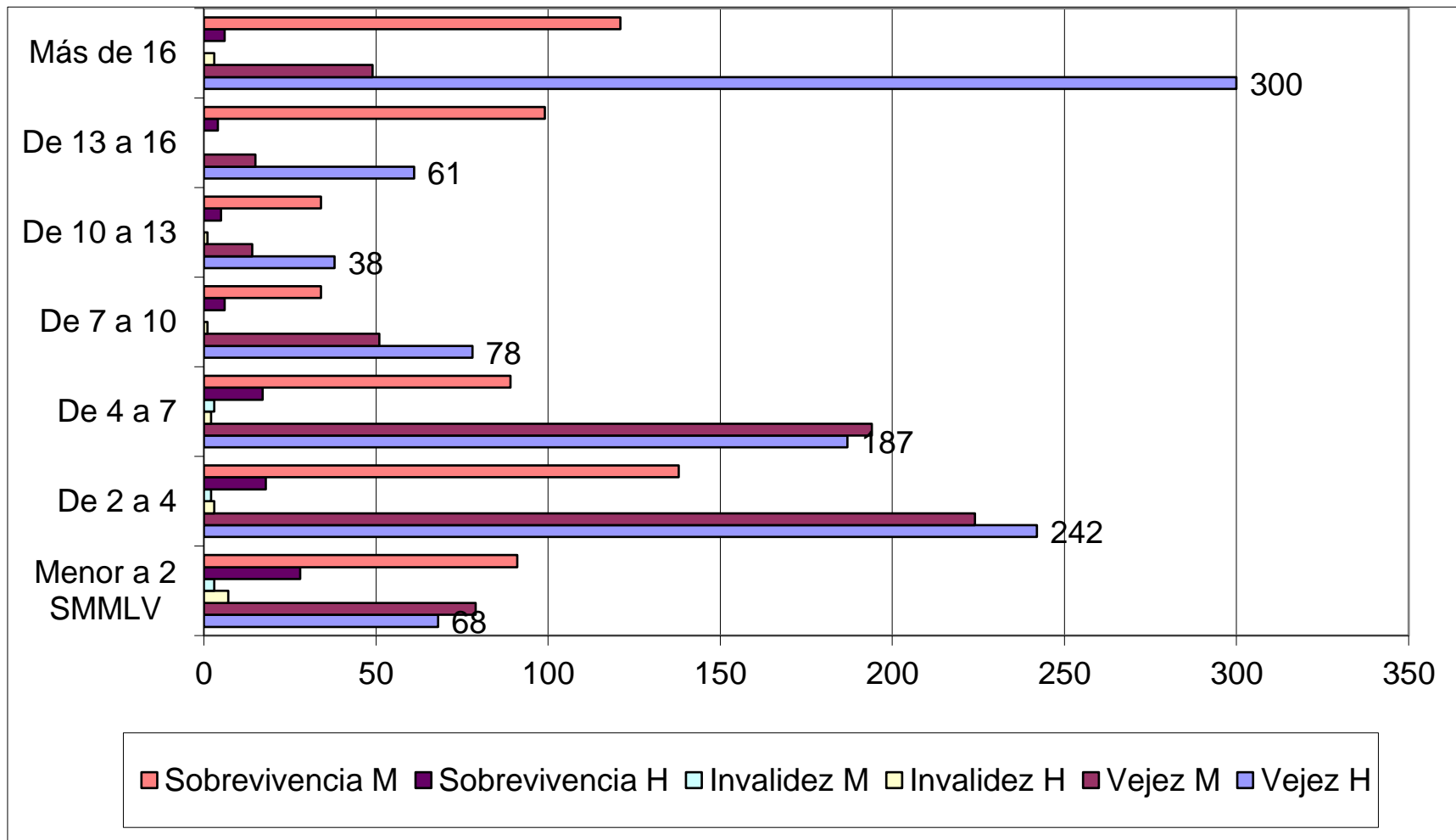
EDAD DE LOS PENSIONADOS EX CONGRESISTAS POR GENERO Y TIPO DE RESERVA A MARZO DE 2023



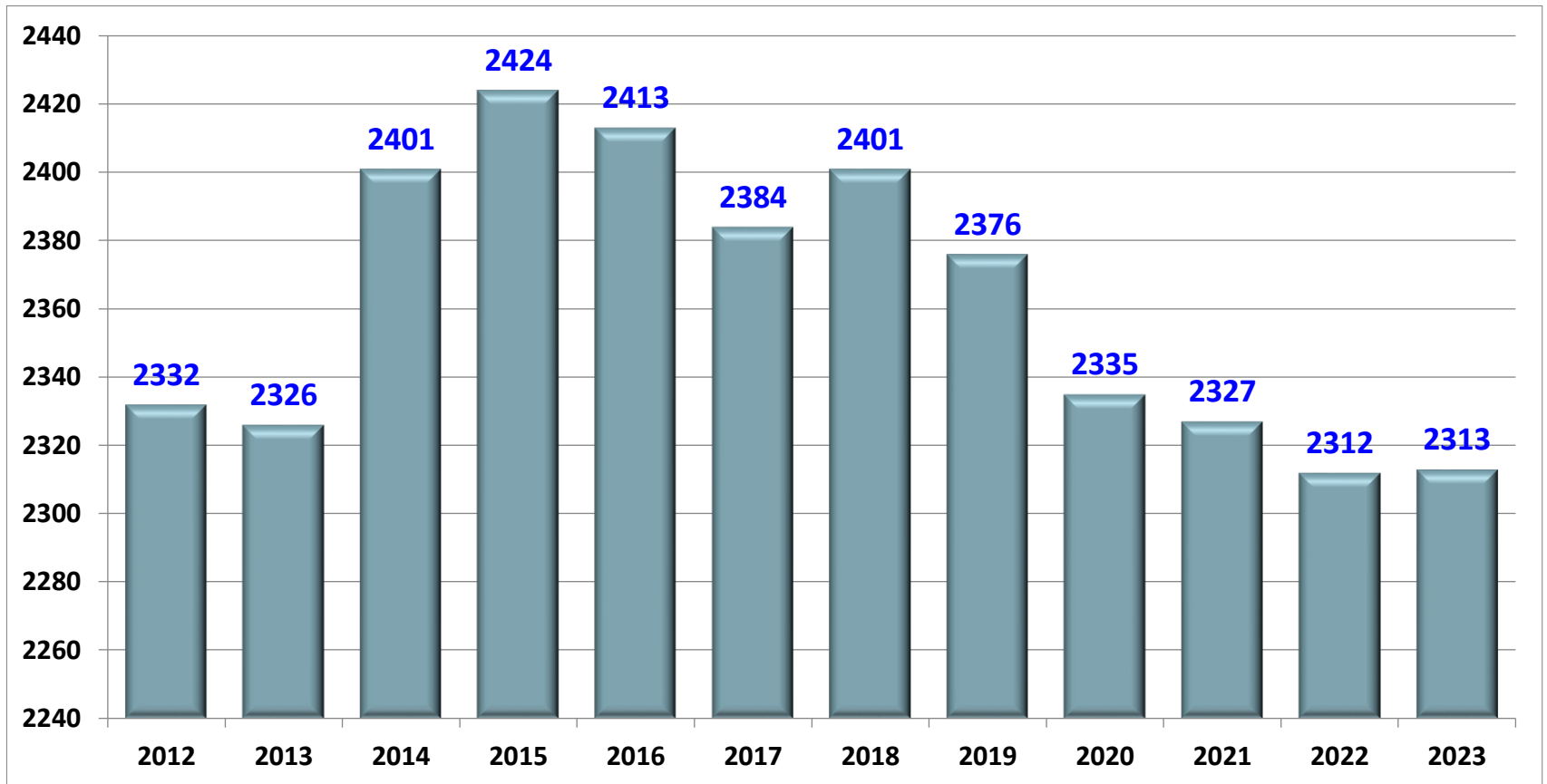
EDAD DE LOS PENSIONADOS EX EMPLEADOS POR GENERO Y TIPO DE RESERVA A MARZO DE 2023



RANGOS VALOR DE MESADA PENSIONAL SEGÚN GENERO Y TIPO DE RESERVA A MARZO DE 2023



EVOLUCION NÚMERO DE PENSIONADOS 2011 A MARZO DE 2023

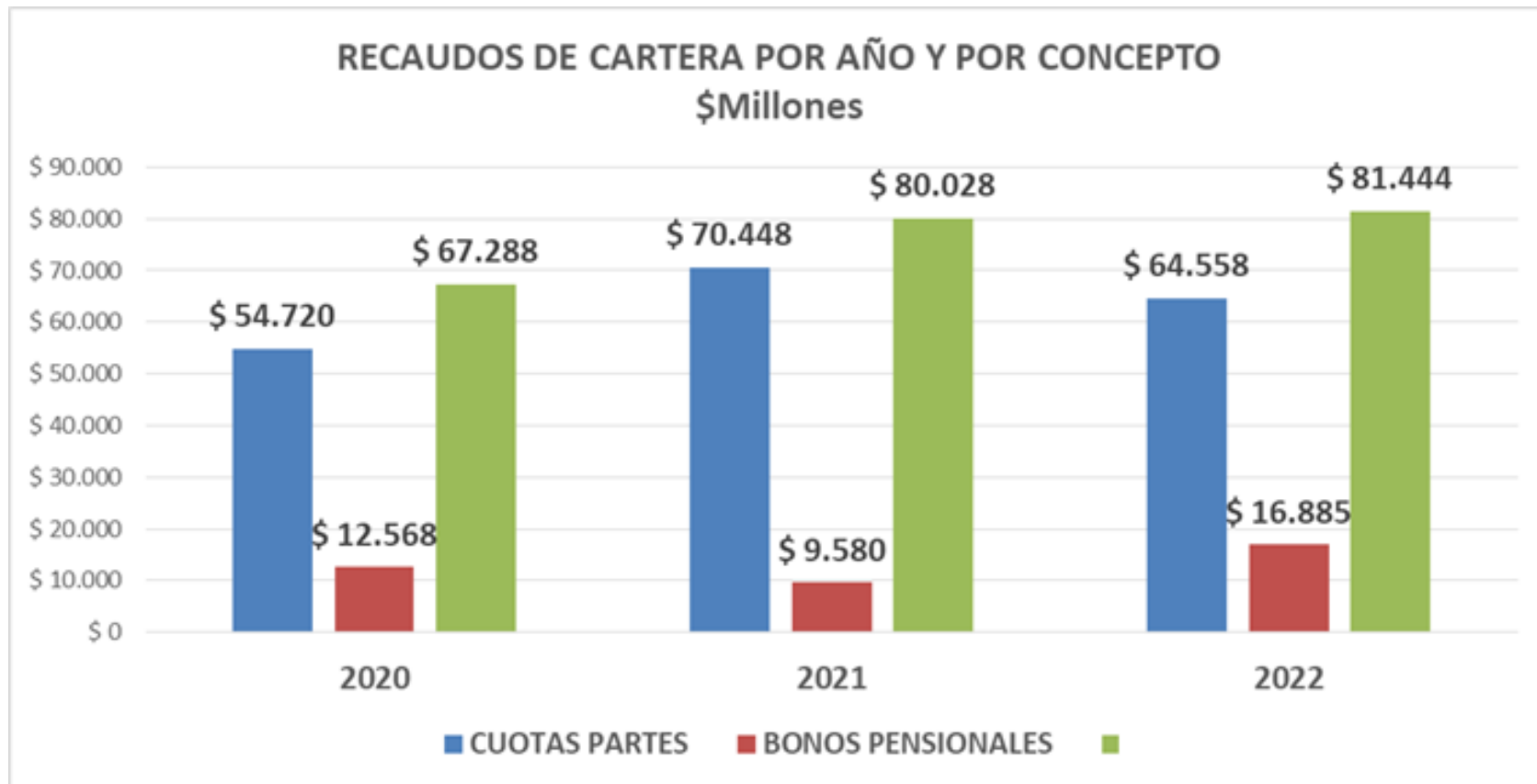


FONDO DE PREVISIÓN SOCIAL DEL CONGRESO DE LA REPÚBLICA
Establecimiento Público adscrito al Ministerio de Salud y Protección Social

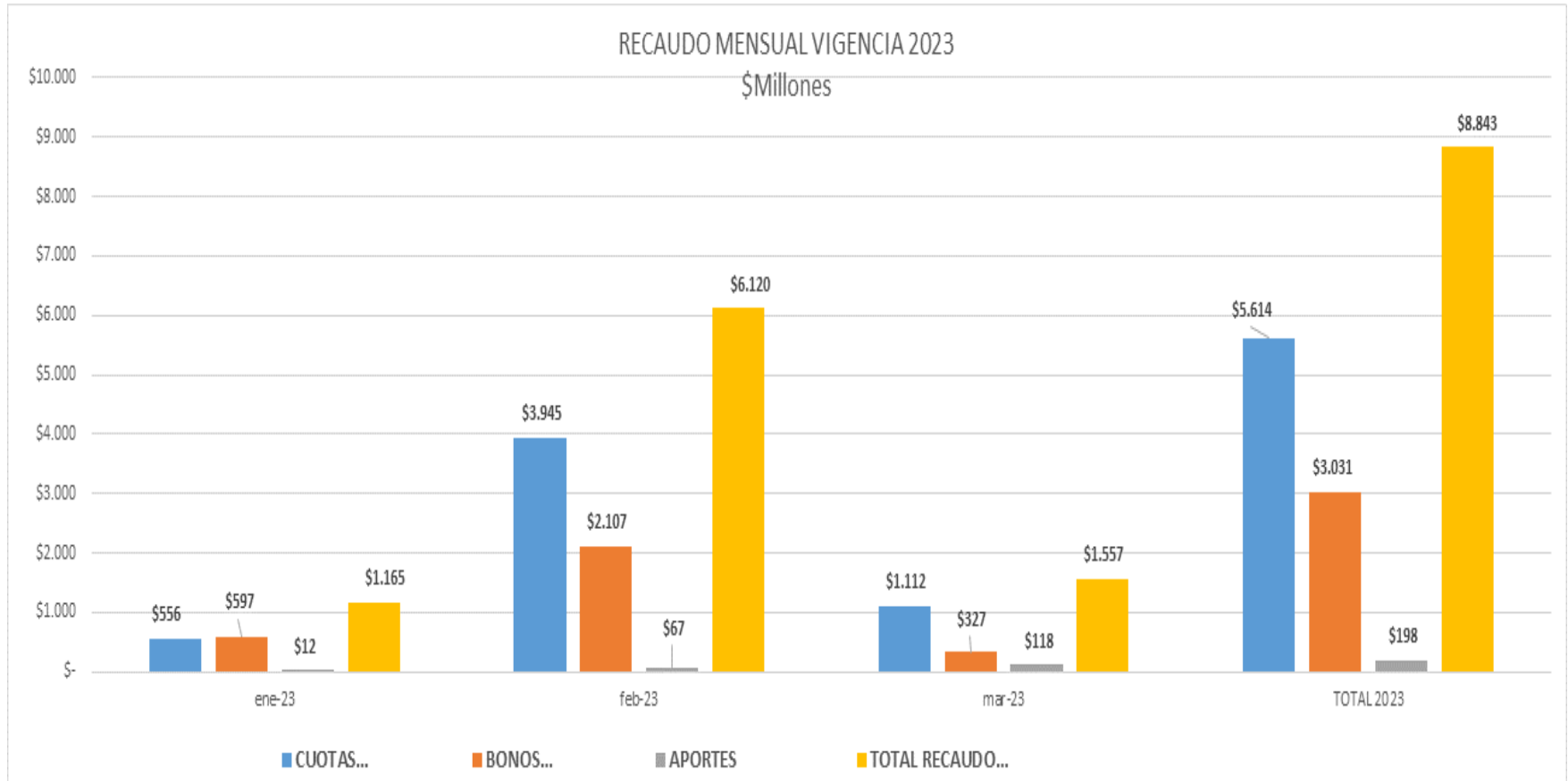
RECAUDOS



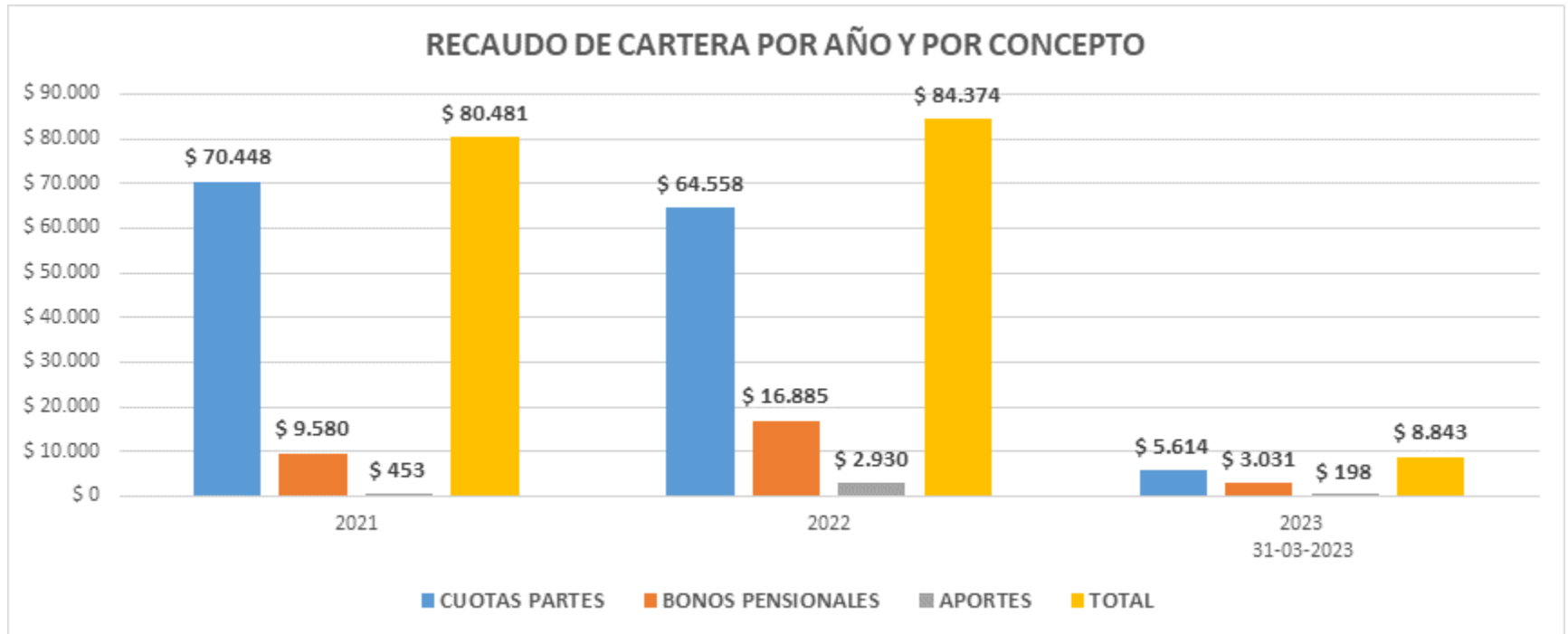
RECAUDOS A MARZO DE 2023



RECAUDOS A MARZO DE 2023



RECAUDOS A MARZO DE 2023

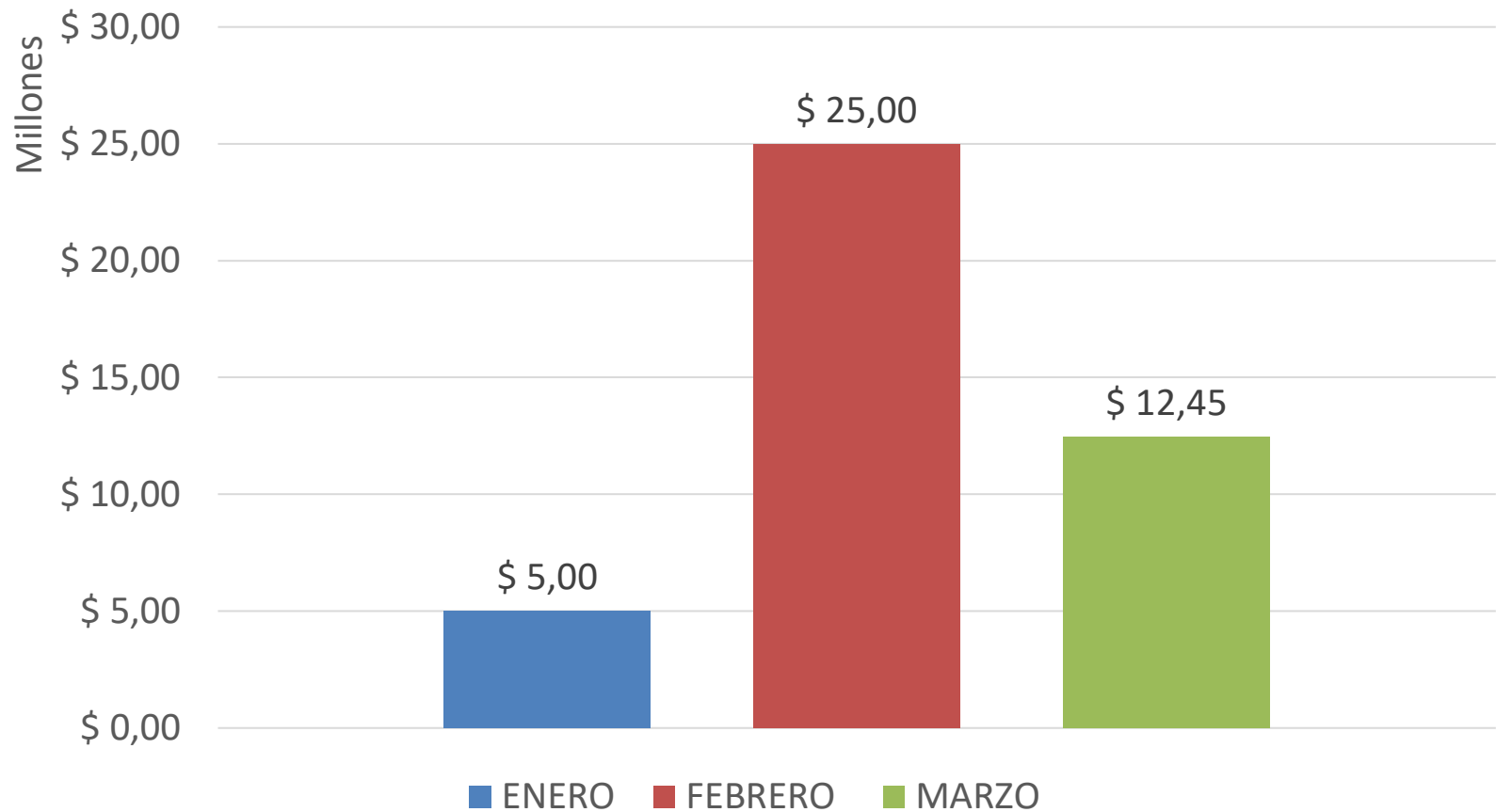


FONDO DE PREVISIÓN SOCIAL DEL CONGRESO DE LA REPÚBLICA
Establecimiento Público adscrito al Ministerio de Salud y Protección Social

PAGO AUXILIOS FUNERARIOS



PAGO AUXILIOS FUNERARIOS A MARZO DE 2023 (cifras en millones de pesos)

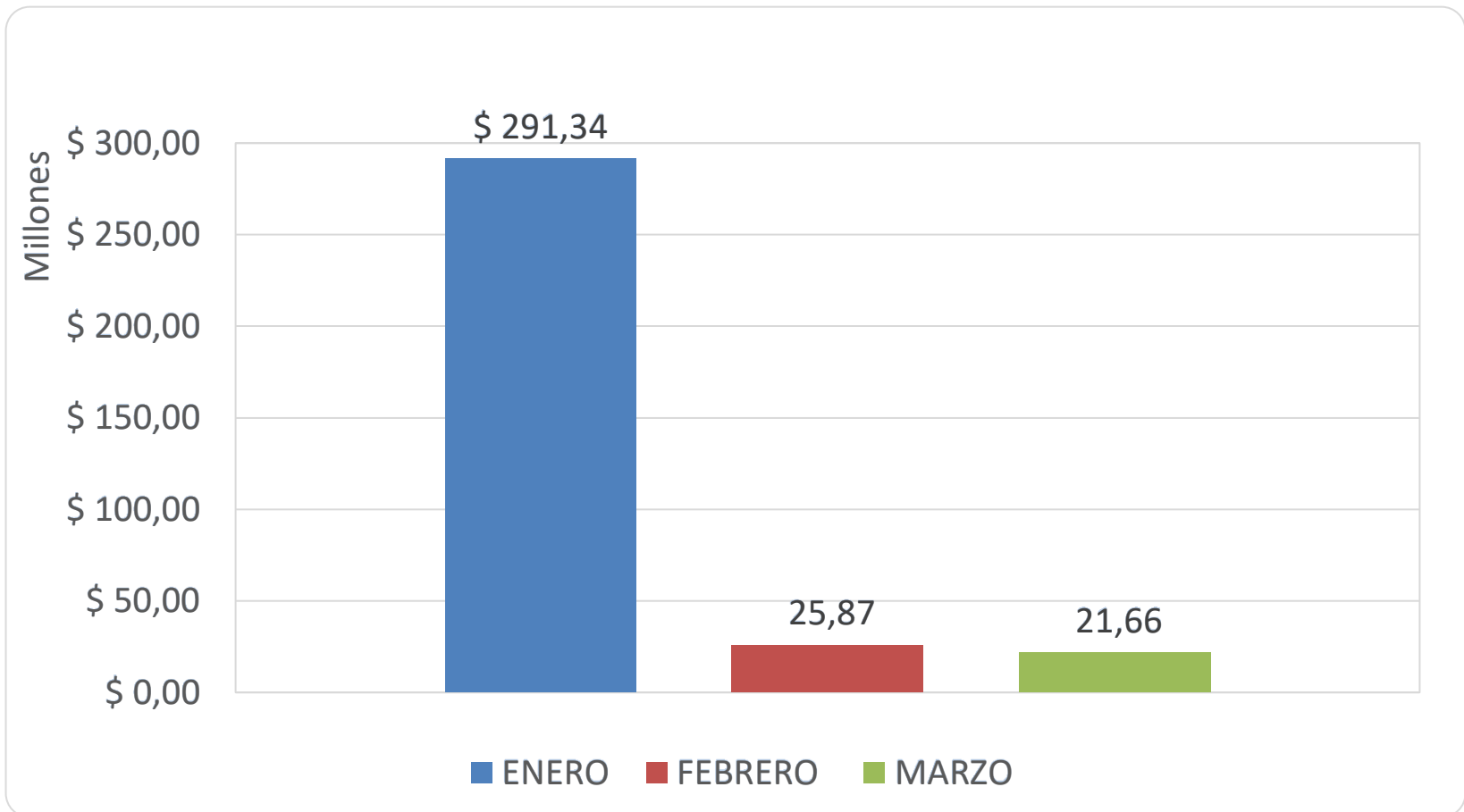


FONDO DE PREVISIÓN SOCIAL DEL CONGRESO DE LA REPÚBLICA
Establecimiento Público adscrito al Ministerio de Salud y Protección Social

PAGO CESANTIAS



PAGO CESANTIAS PARCIALES A MARZO DE 2023 (cifras en millones de pesos)



PAGO CESANTIAS DEFINITIVAS A MARZO DE 2023 (cifras en millones de pesos)

