

FONDO DE PREVISIÓN SOCIAL DEL CONGRESO DE LA REPÚBLICA
Establecimiento Público adscrito al Ministerio de Salud y Protección Social

**RESULTADOS EN CIFRAS A 30 DE JUNIO
DE 2023**

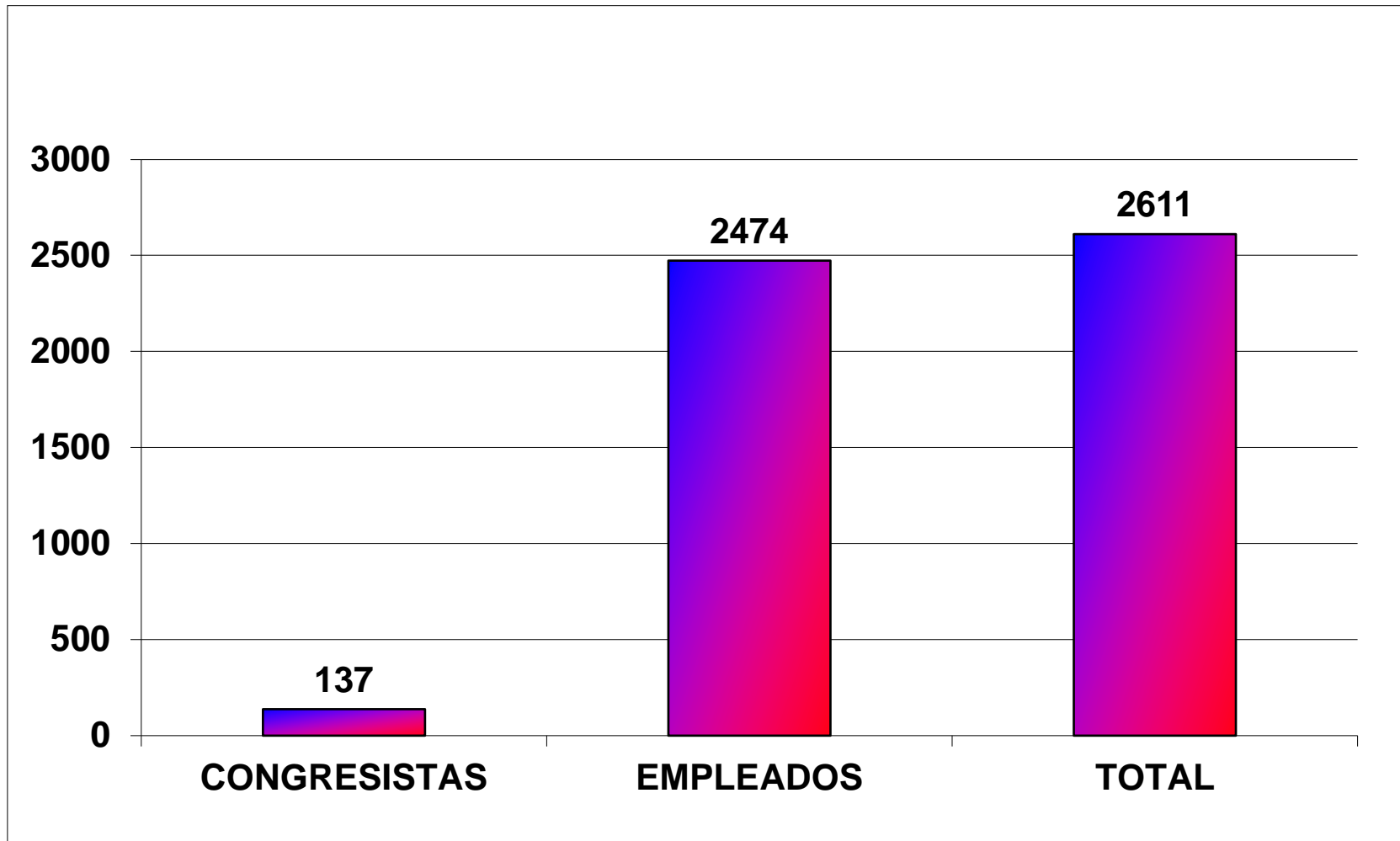


FONDO DE PREVISIÓN SOCIAL DEL CONGRESO DE LA REPÚBLICA
Establecimiento Público adscrito al Ministerio de Salud y Protección Social

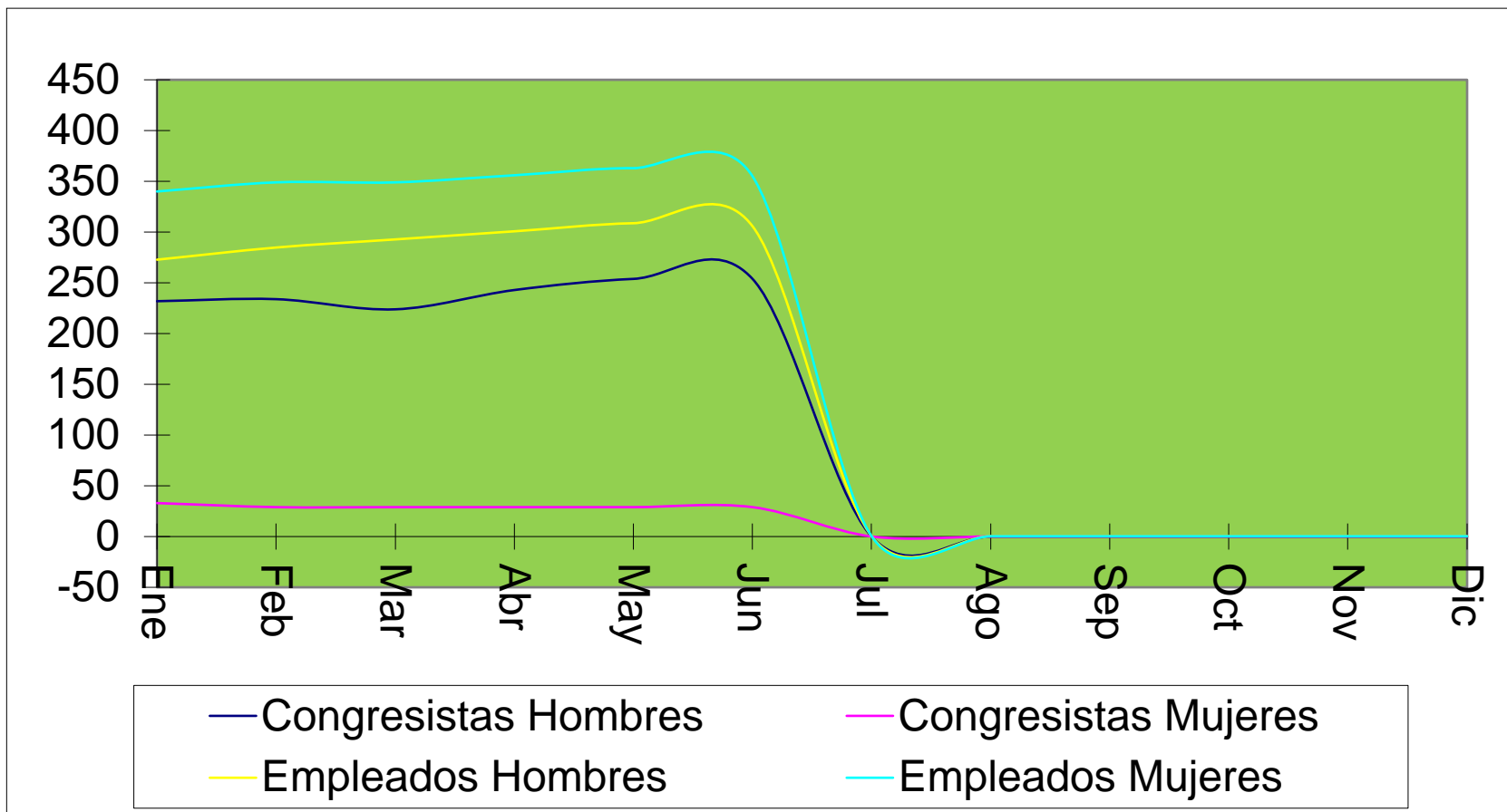
AFILIADOS



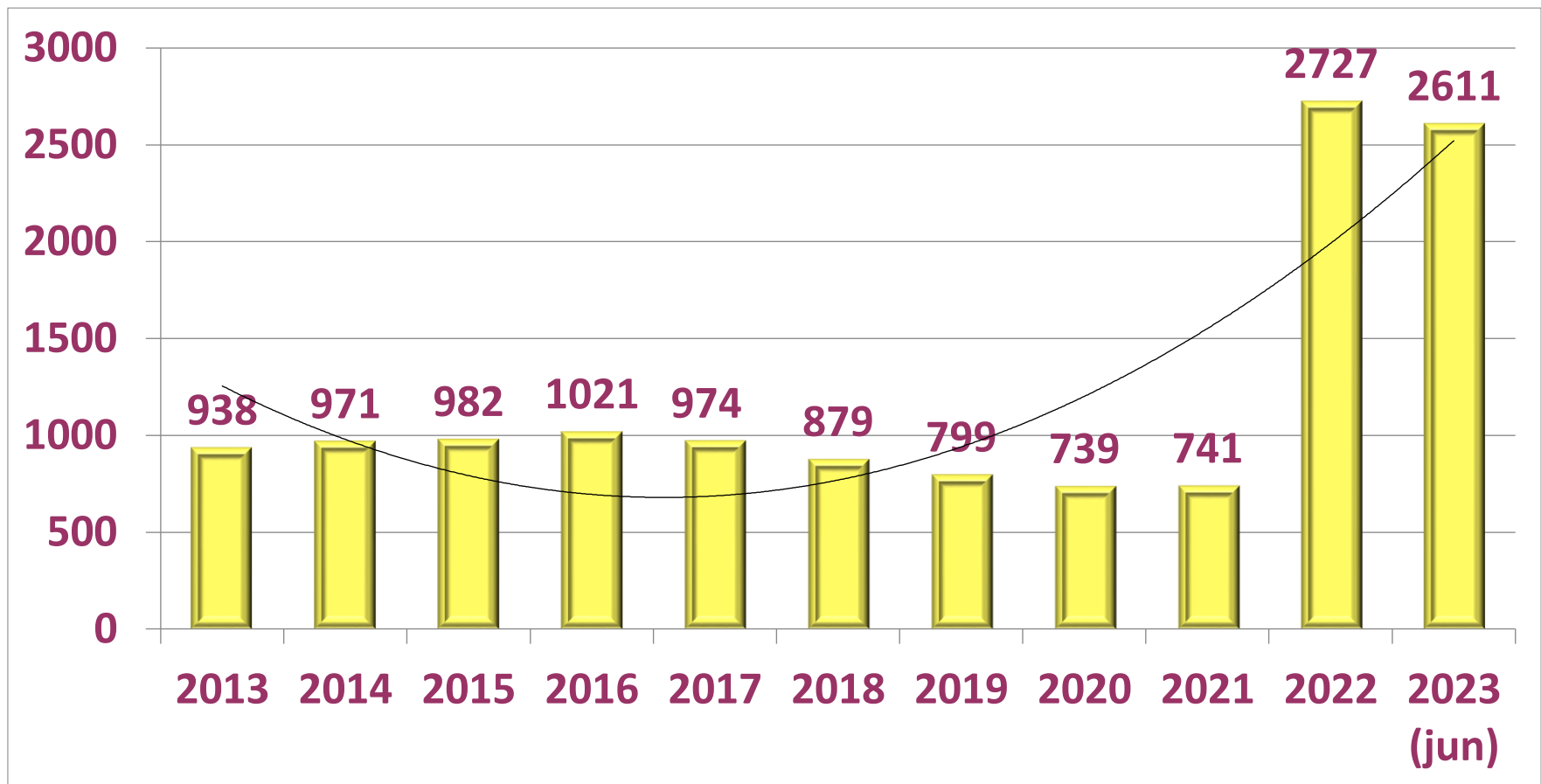
N° DE AFILIADOS – JUNIO 2023



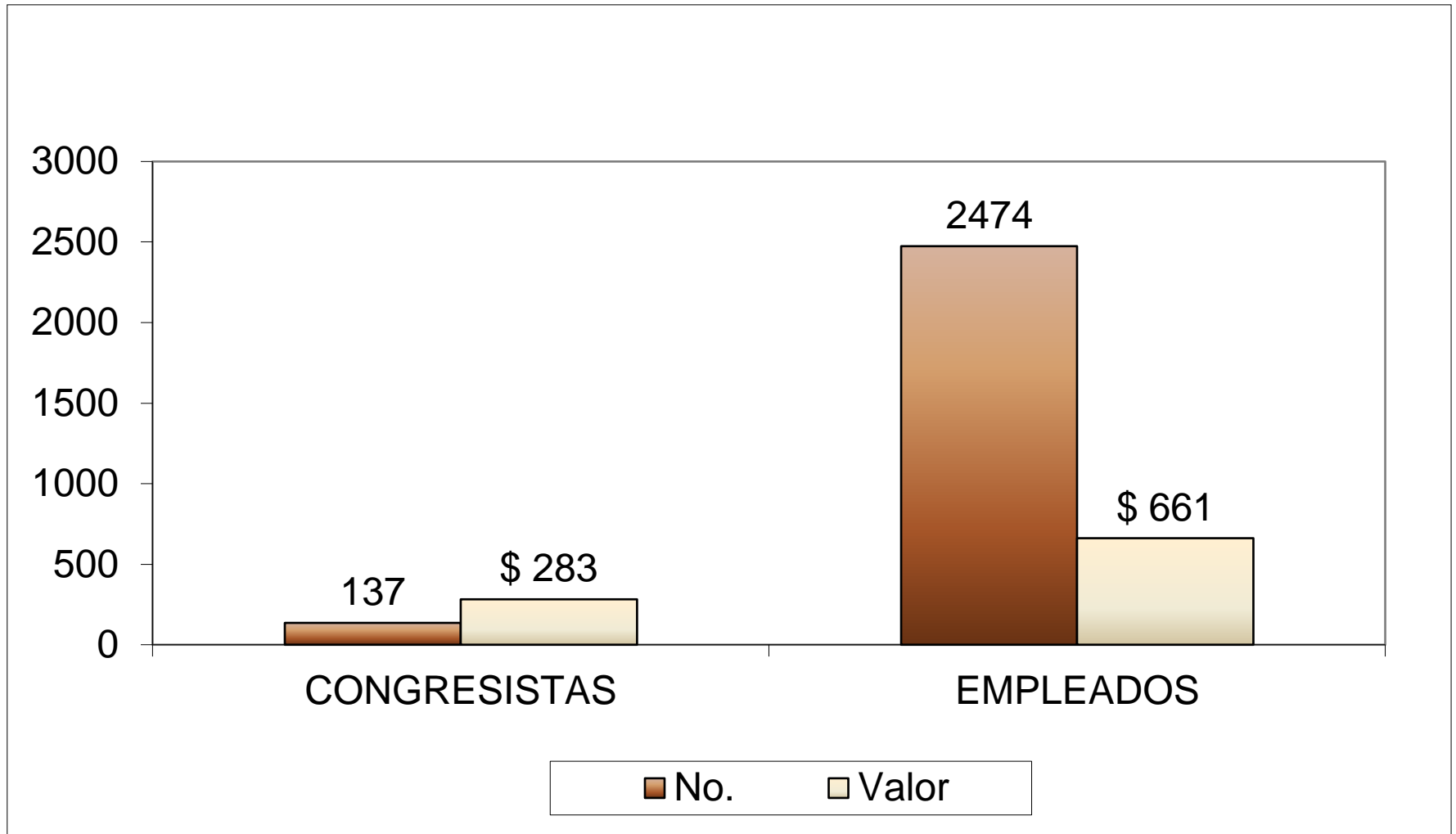
VALOR COTIZACIÓN AFILIADOS POR GENERO SEGÚN GRUPO POBLACIONAL A JUNIO 2023



EVOLUCIÓN NÚMERO DE AFILIADOS 2013 – JUNIO 2023



AFILIADOS Y VALOR DE COTIZACIÓN A JUNIO 2023



RELACION AFILIADOS/PENSIONADOS Y VALOR COTIZACIÓN / MESADA PENSIONAL A JUNIO DE 2023

GRUPOS	AFILIADOS		PENSIONADOS		Relación Afiliados a Pensionados (%)	Relación Cotizaciones a Mesadas (%)
	No.	Valor Cotizaciones mensuales (\$ Millones)	No.	Valor Mesadas (\$ Millones)		
Congresistas	137	\$ 283	724	25.149	18,9	1,1
Empleados	2474	\$ 661	1.599	13.316	154,7	5,0
TOTAL	2611	944	2.323	38.465	112,4	2,5

FONDO DE PREVISIÓN SOCIAL DEL CONGRESO DE LA REPÚBLICA
Establecimiento Público adscrito al Ministerio de Salud y Protección Social

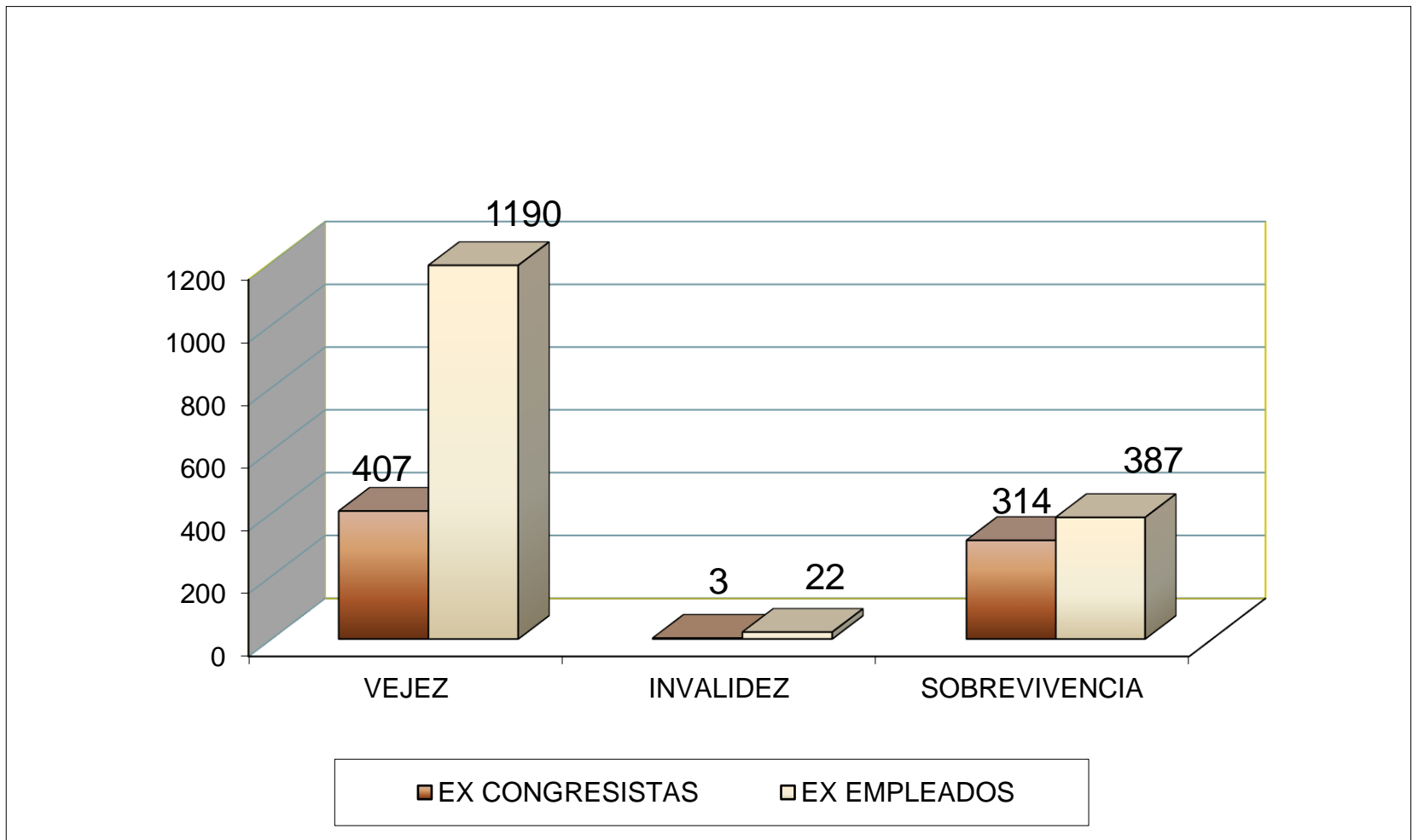
PENSIONADOS



NUMERO DE PENSIONADOS POR GRUPO POBLACIONAL SEGÚN GENERO Y RESERVA PENSIONAL A JUNIO DE 2023

GRUPO PENSIONAL	VEJEZ		INVALIDEZ		SOBREVIVENCIA		TOTAL	
	Hombres	Mujeres	Hombres	Mujeres	Hombres	Mujeres	Hombres	Mujeres
EX CONGRESISTAS	361	46	3	0	23	291	387	337
EX EMPLEADOS	606	584	14	8	63	324	683	916
TOTAL	967	630	17	8	86	615	1070	1253
TOTAL POR RESERVA	1597		25		701		2323	

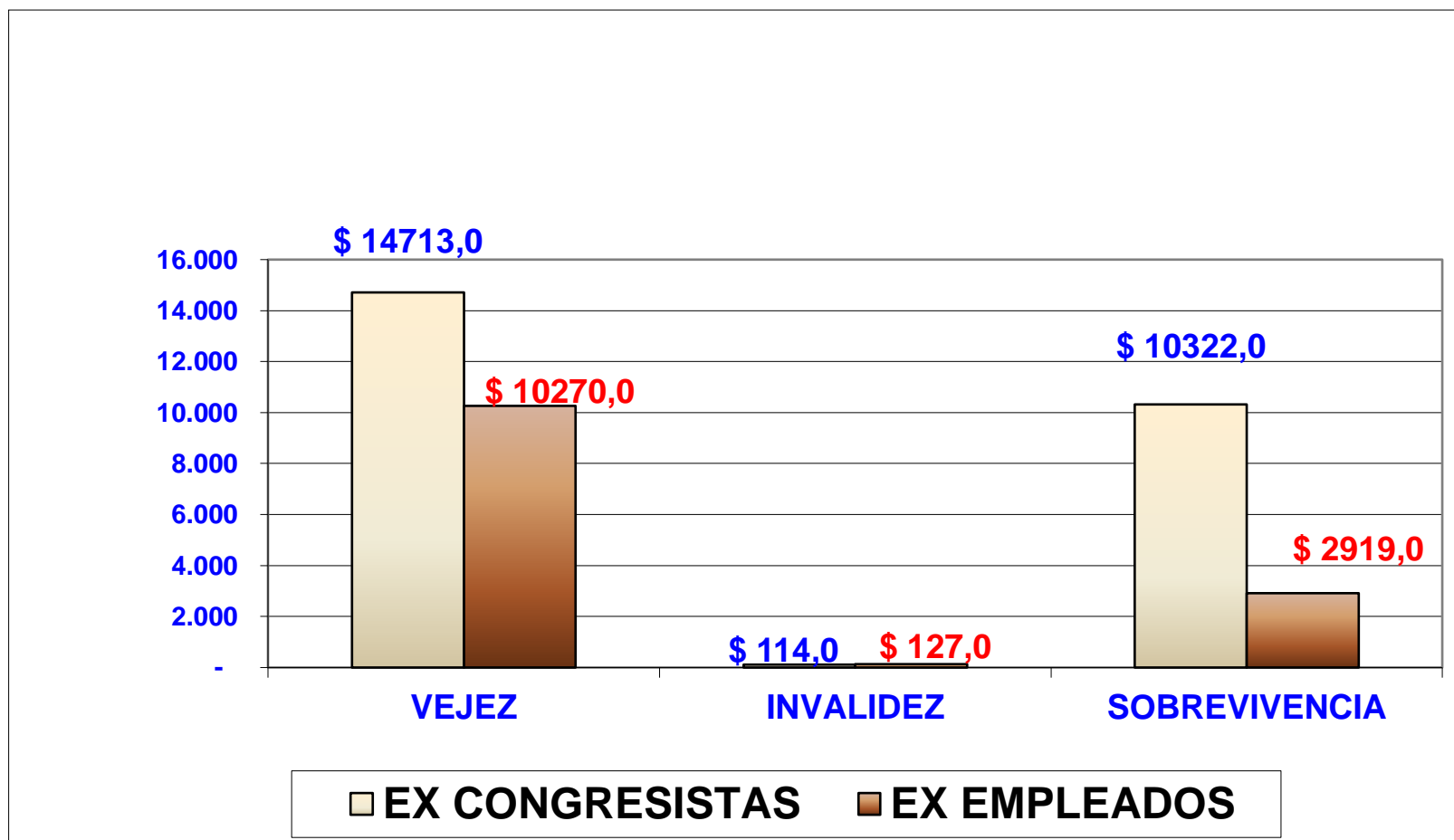
PENSIONADOS POR TIPO SEGÚN GRUPO PENSIONAL JUNIO DE 2023 (\$millones)



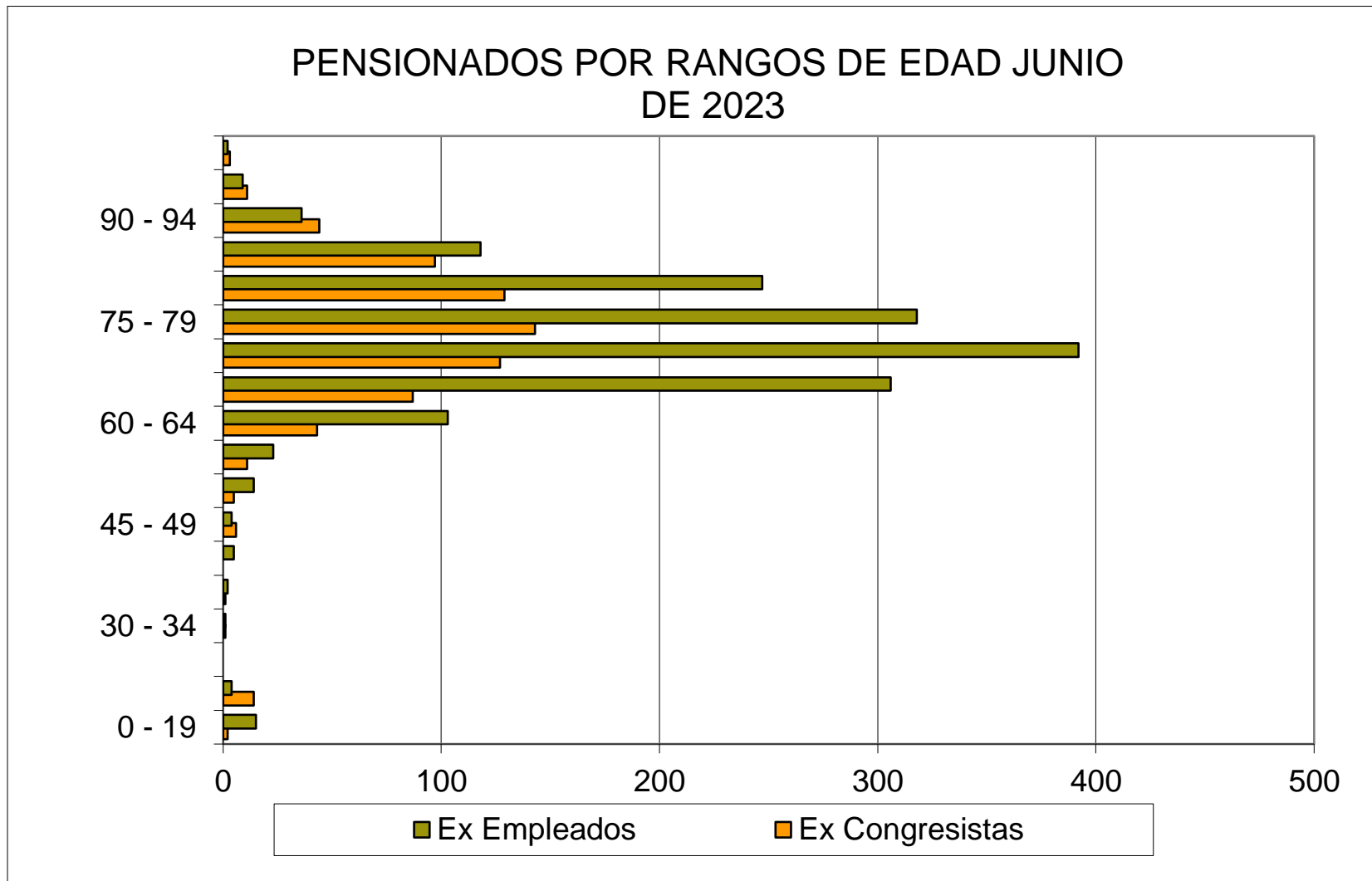
VALOR MESADA PENSIONAL POR GRUPO POBLACIONAL SEGÚN GENERO Y RESERVA (\$millones) JUNIO DE 2023

GRUPO PENSIONAL	VEJEZ		INVALIDEZ		SOBREVIVENCIA		TOTAL	
	Hombres	Mujeres	Hombres	Mujeres	Hombres	Mujeres	Hombres	Mujeres
EX CONGRESISTAS	13.259	1.454	114	0	609	9.713	13.982	11.167
EX EMPLEADOS	5.510	4.760	77	50	386	2533	5.973	7.343
TOTAL	18.769	6.214	191	50	995	12.246	19.955	18.510
TOTAL POR RESERVA	24.983		241		13.241		38.465	
%	64,95		0,63		34,42		100,00	

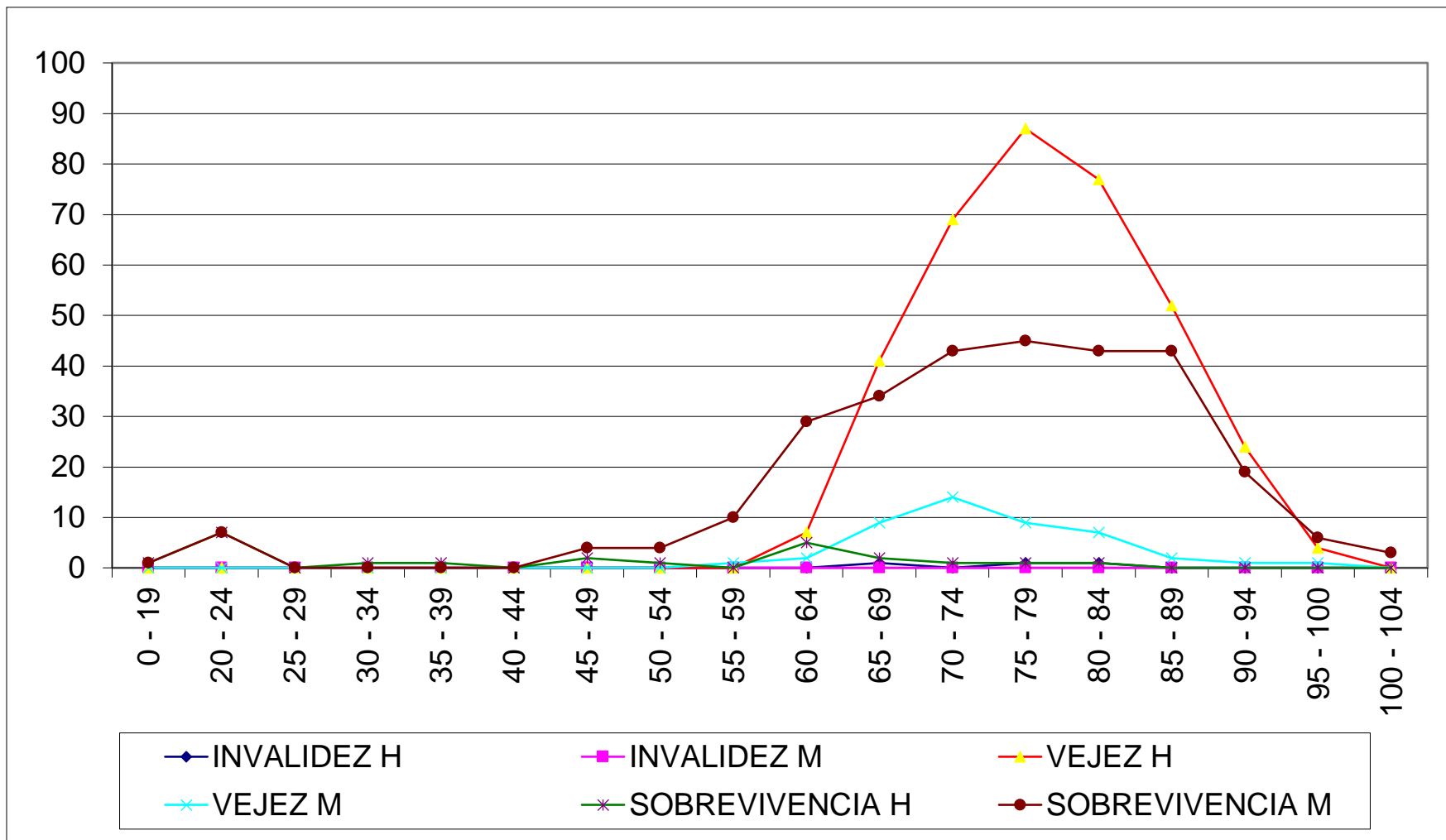
VALOR MESADA POR TIPO DE PENSION SEGÚN GRUPO POBLACIONAL(\$millones) A JUNIO DE 2023



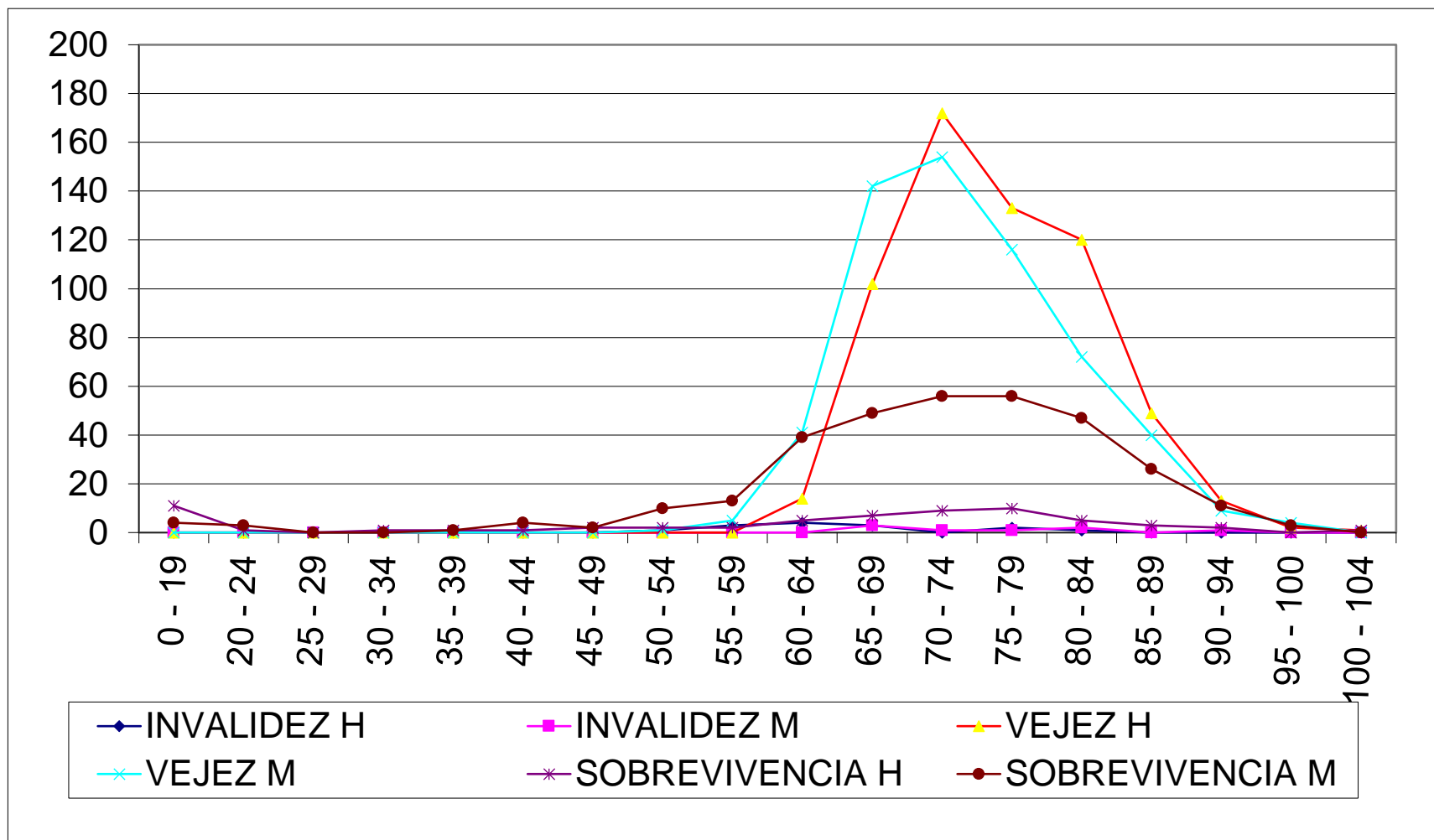
PENSIONADOS POR RANGOS DE EDAD A JUNIO DE 2023



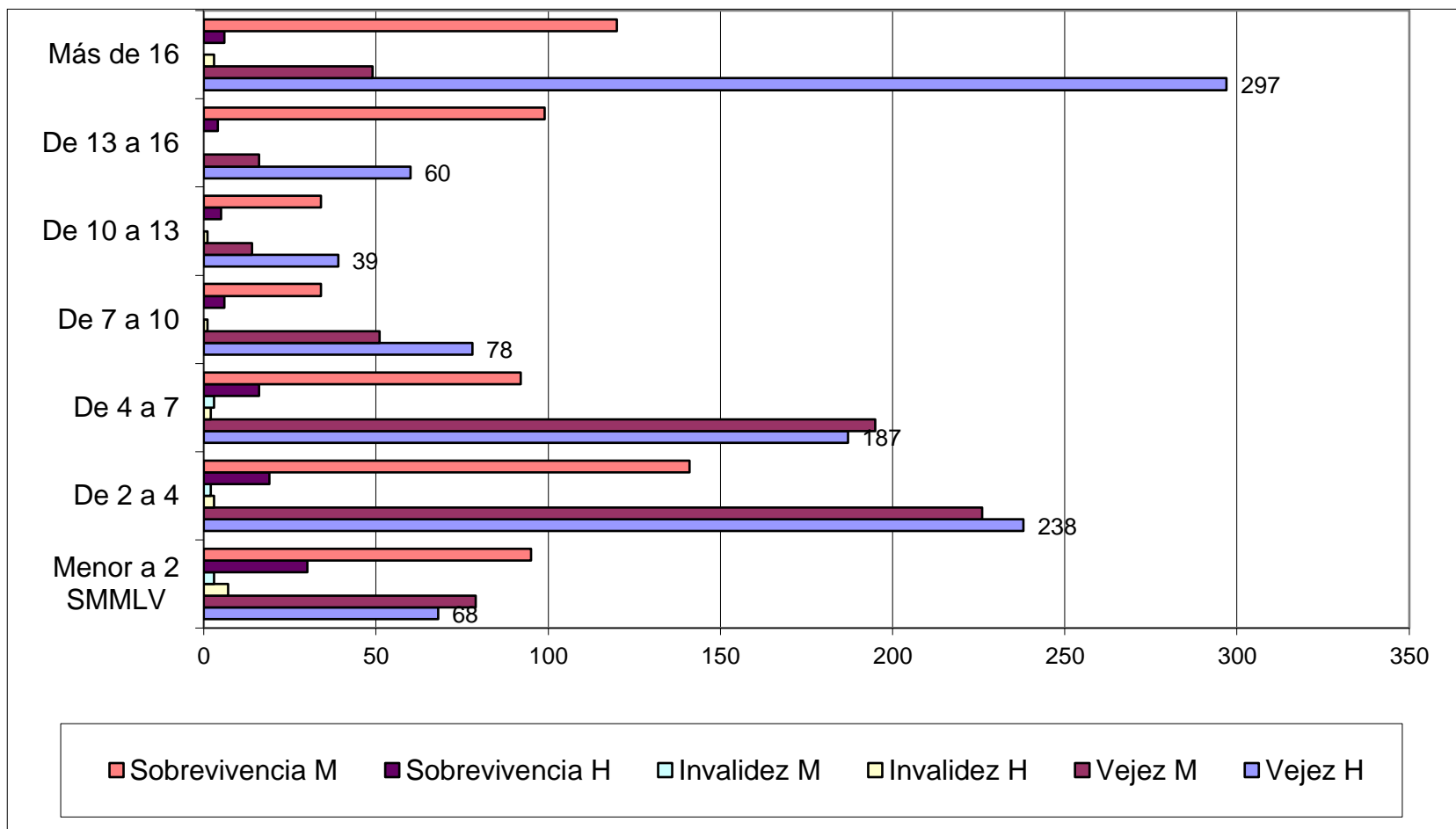
EDAD DE LOS PENSIONADOS EX CONGRESISTAS POR GENERO Y TIPO DE RESERVA A JUNIO DE 2023



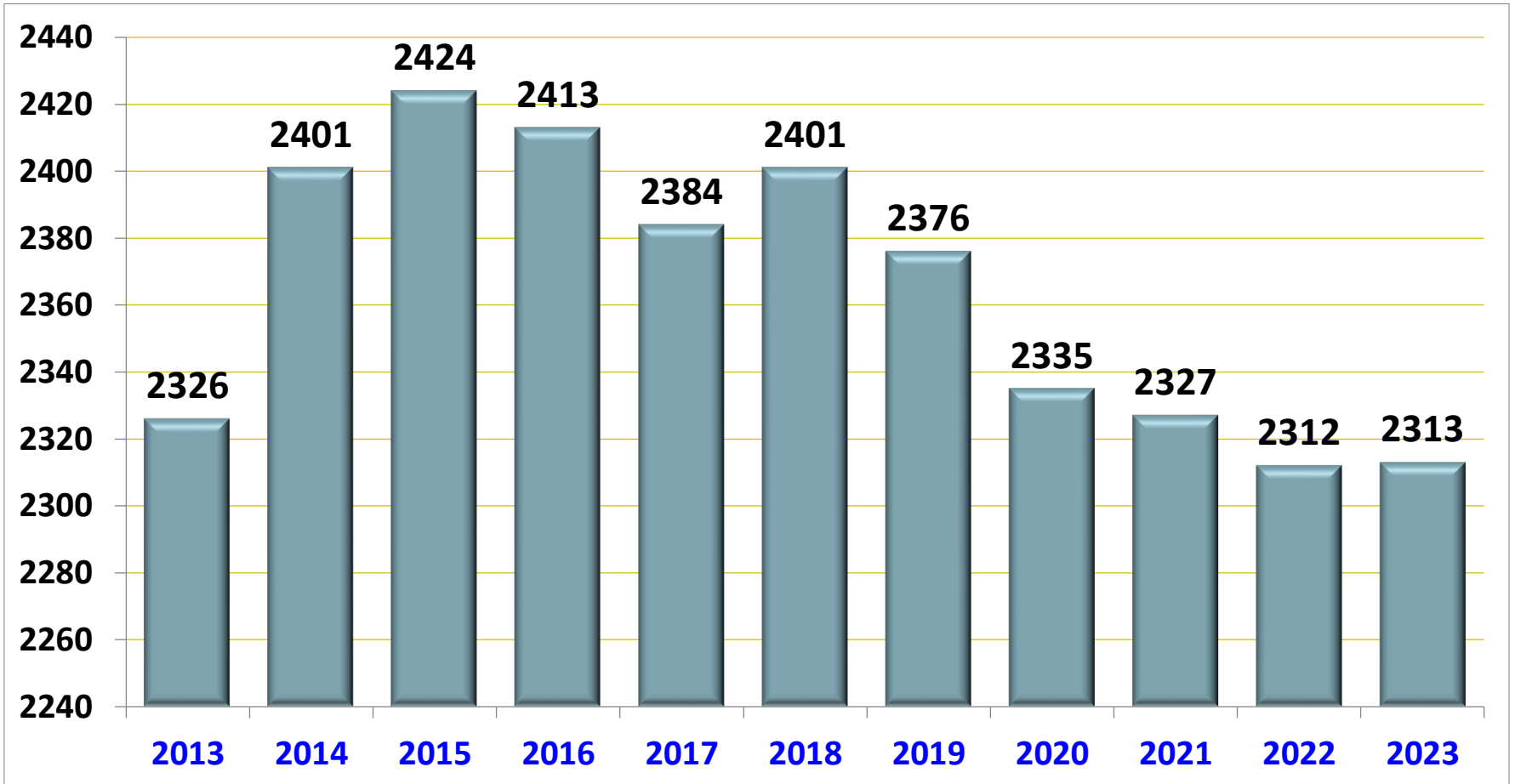
EDAD DE LOS PENSIONADOS EX EMPLEADOS POR GENERO Y TIPO DE RESERVA A JUNIO DE 2023



RANGOS VALOR DE MESADA PENSIONAL SEGÚN GENERO Y TIPO DE RESERVA A JUNIO DE 2023



EVOLUCION NÚMERO DE PENSIONADOS 2013 A JUNIO DE 2023

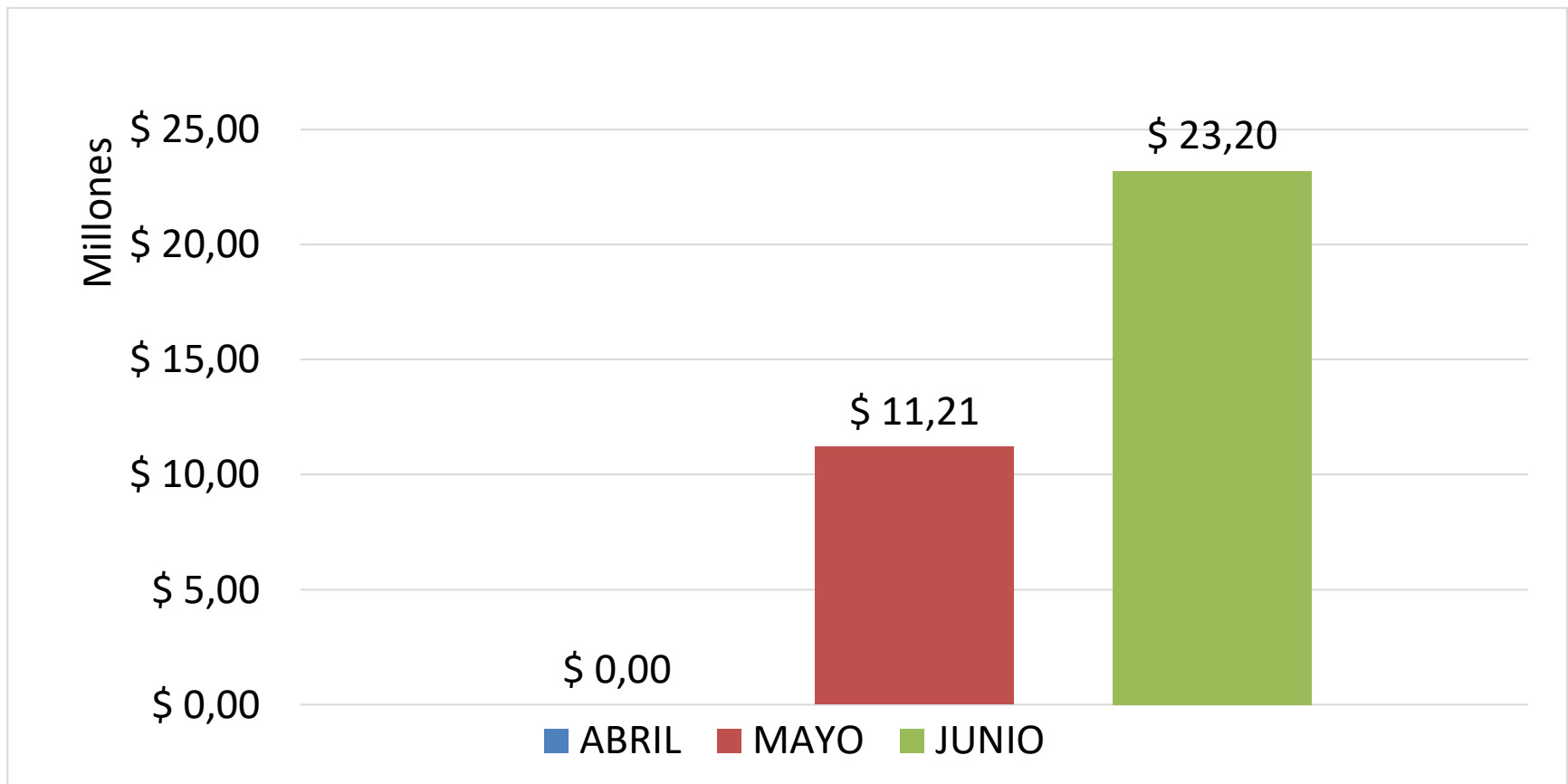


FONDO DE PREVISIÓN SOCIAL DEL CONGRESO DE LA REPÚBLICA
Establecimiento Público adscrito al Ministerio de Salud y Protección Social

PAGO AUXILIOS FUNERARIOS



PAGO AUXILIOS FUNERARIOS A JUNIO DE 2023 (cifras en millones de pesos)

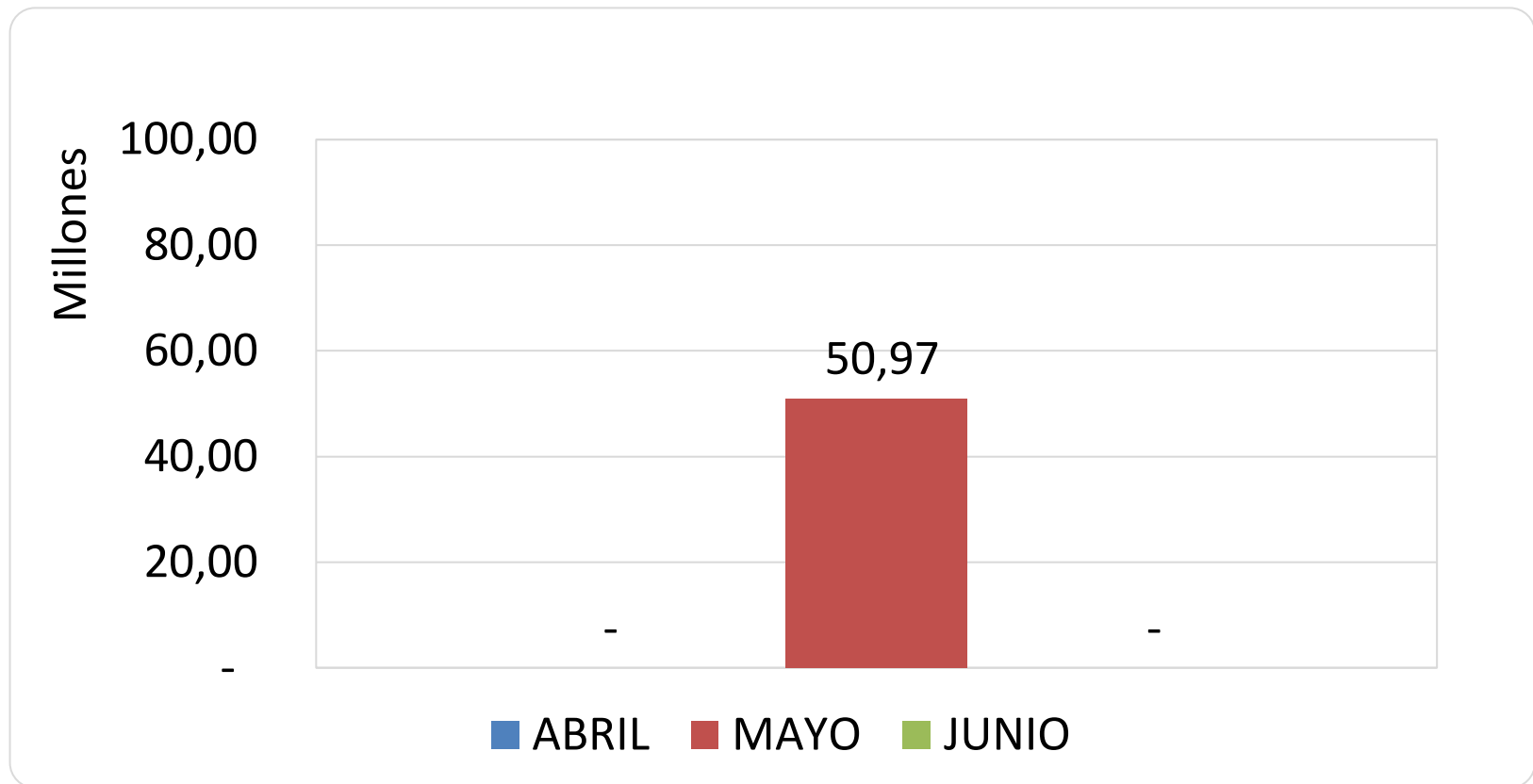


FONDO DE PREVISIÓN SOCIAL DEL CONGRESO DE LA REPÚBLICA
Establecimiento Público adscrito al Ministerio de Salud y Protección Social

PAGO CESANTIAS



PAGO CESANTIAS PARCIALES A JUNIO DE 2023 (cifras en millones de pesos)



PAGO CESANTIAS DEFINITIVAS A JUNIO DE 2023 (cifras en millones de pesos)

