

**FONDO DE PREVISIÓN SOCIAL DEL CONGRESO DE LA REPÚBLICA**  
Establecimiento Público adscrito al Ministerio de Salud y Protección Social

# **RESULTADOS EN CIFRAS A 30 DE SEPTIEMBRE DE 2023**

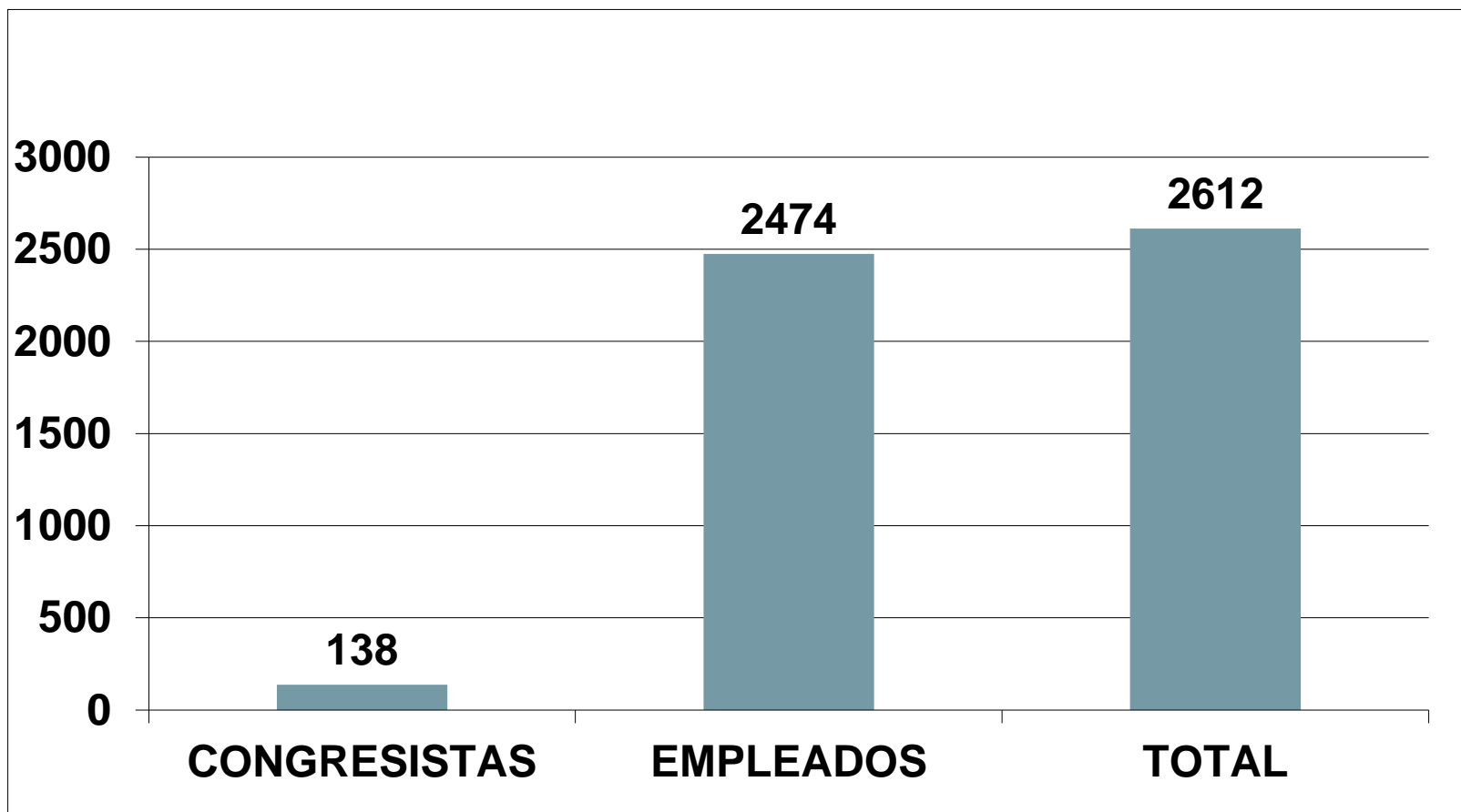


**FONDO DE PREVISIÓN SOCIAL DEL CONGRESO DE LA REPÚBLICA**  
Establecimiento Público adscrito al Ministerio de Salud y Protección Social

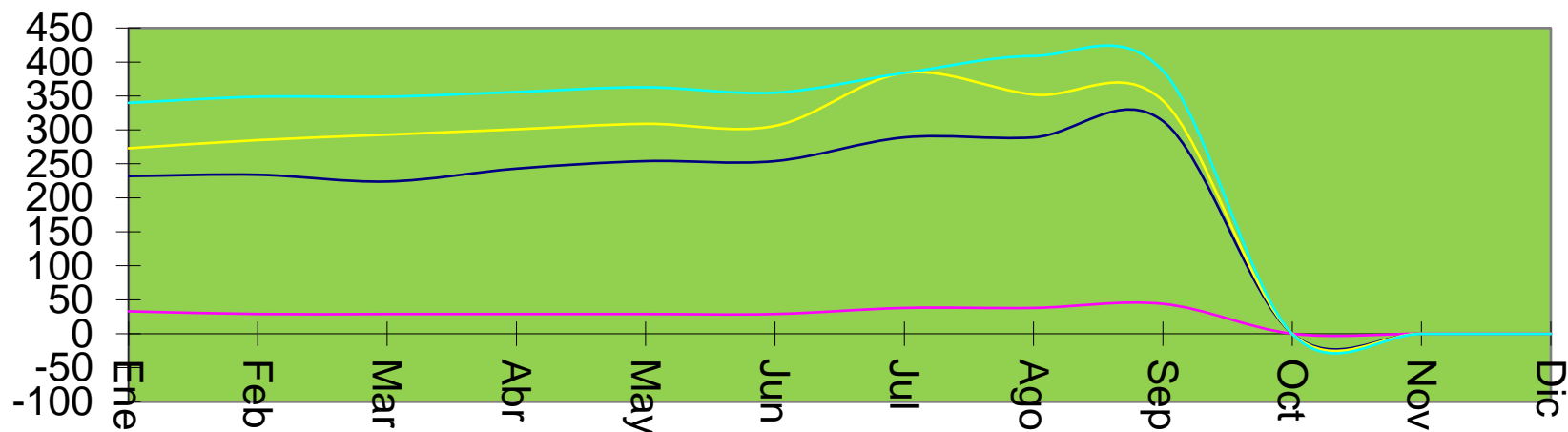
**AFILIADOS**



## N° DE AFILIADOS – SEPTIEMBRE 2023



## VALOR COTIZACIÓN AFILIADOS POR GENERO SEGÚN GRUPO POBLACIONAL A SEPTIEMBRE 2023



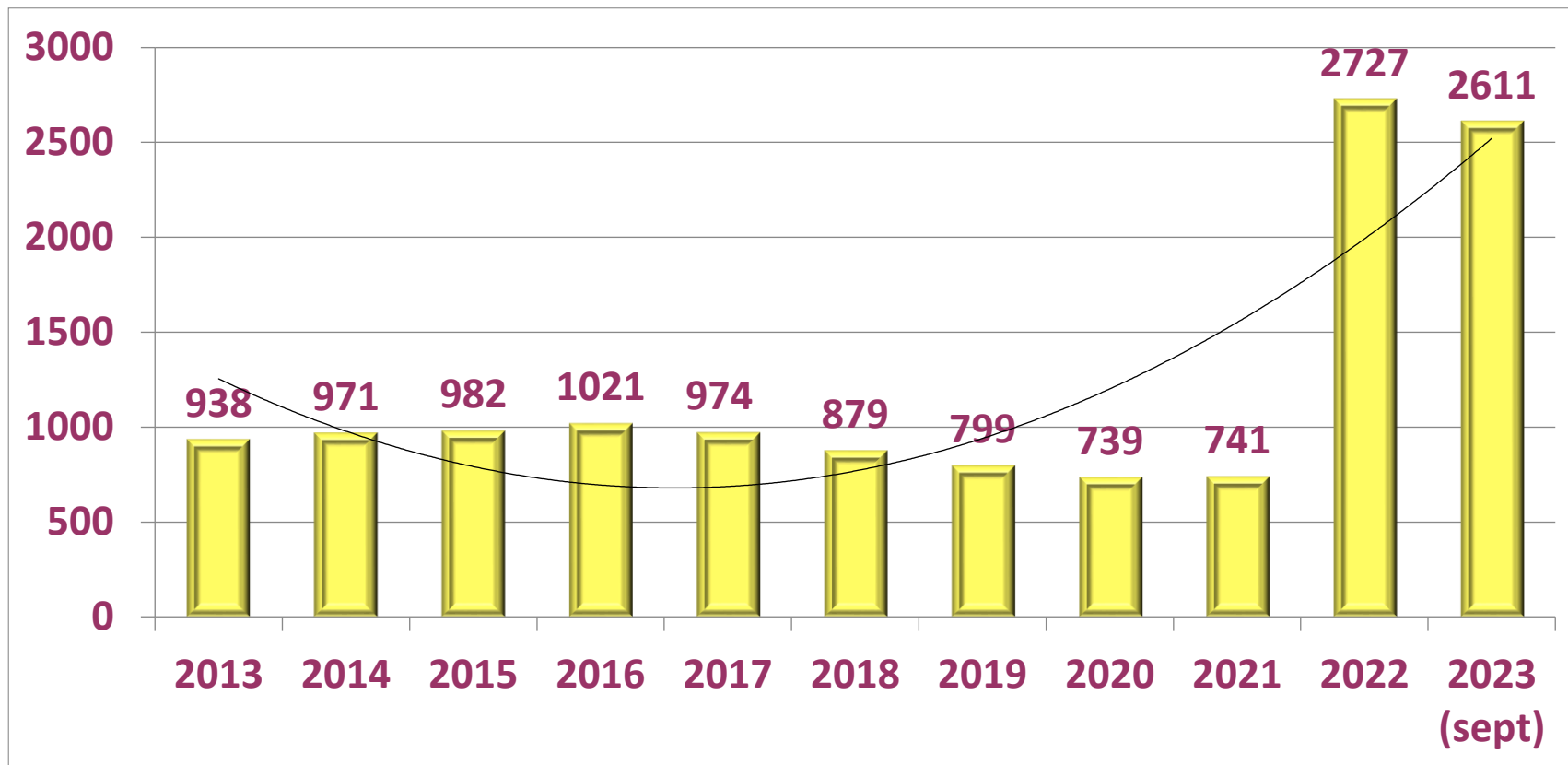
— Congreso Hombres

— Congreso Mujeres

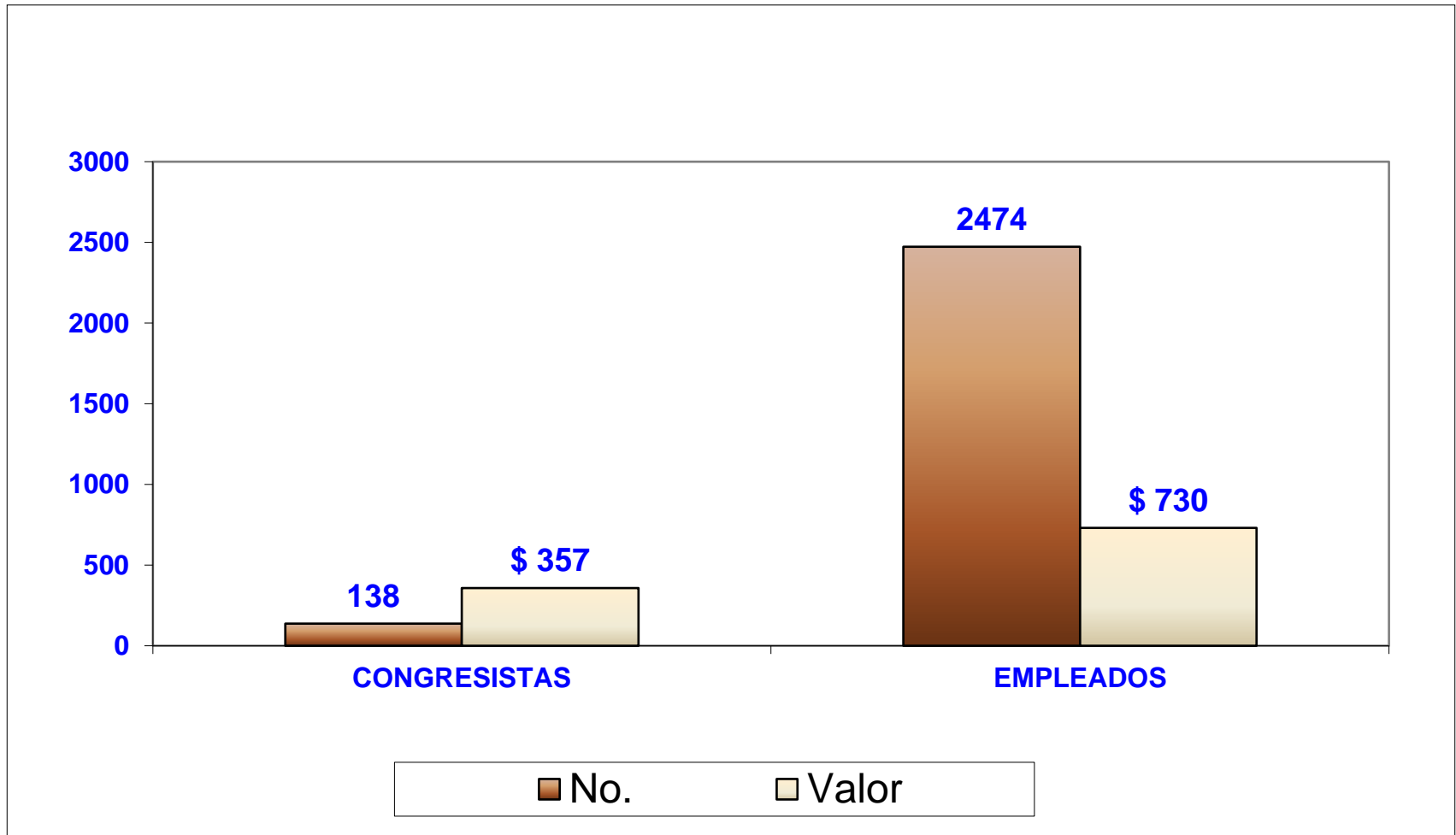
— Empleados Hombres

— Empleados Mujeres

## EVOLUCIÓN NÚMERO DE AFILIADOS 2013 – SEPTIEMBRE 2023



## AFILIADOS Y VALOR DE COTIZACIÓN A SEPTIEMBRE 2023



## RELACION AFILIADOS/PENSIONADOS Y VALOR COTIZACIÓN / MESADA PENSIONAL A SEPTIEMBRE DE 2023

GRUPOS	AFILIADOS		PENSIONADOS		Relación Afiliados a Pensionados (%)	Relación Cotizaciones a Mesadas (%)
	No.	Valor Cotizaciones mensuales (\$ Millones)	No.	Valor Mesadas (\$ Millones)		
Congresistas	138	\$ 357	721	16.052	19,1	2,2
Empleados	2474	\$ 730	1.602	8.535	154,4	8,6
<b>TOTAL</b>	<b>2612</b>	<b>1087</b>	<b>2.323</b>	<b>24.587</b>	<b>112,4</b>	<b>4,4</b>

**FONDO DE PREVISIÓN SOCIAL DEL CONGRESO DE LA REPÚBLICA**  
**Establecimiento Público adscrito al Ministerio de Salud y Protección Social**

**PENSIONADOS**

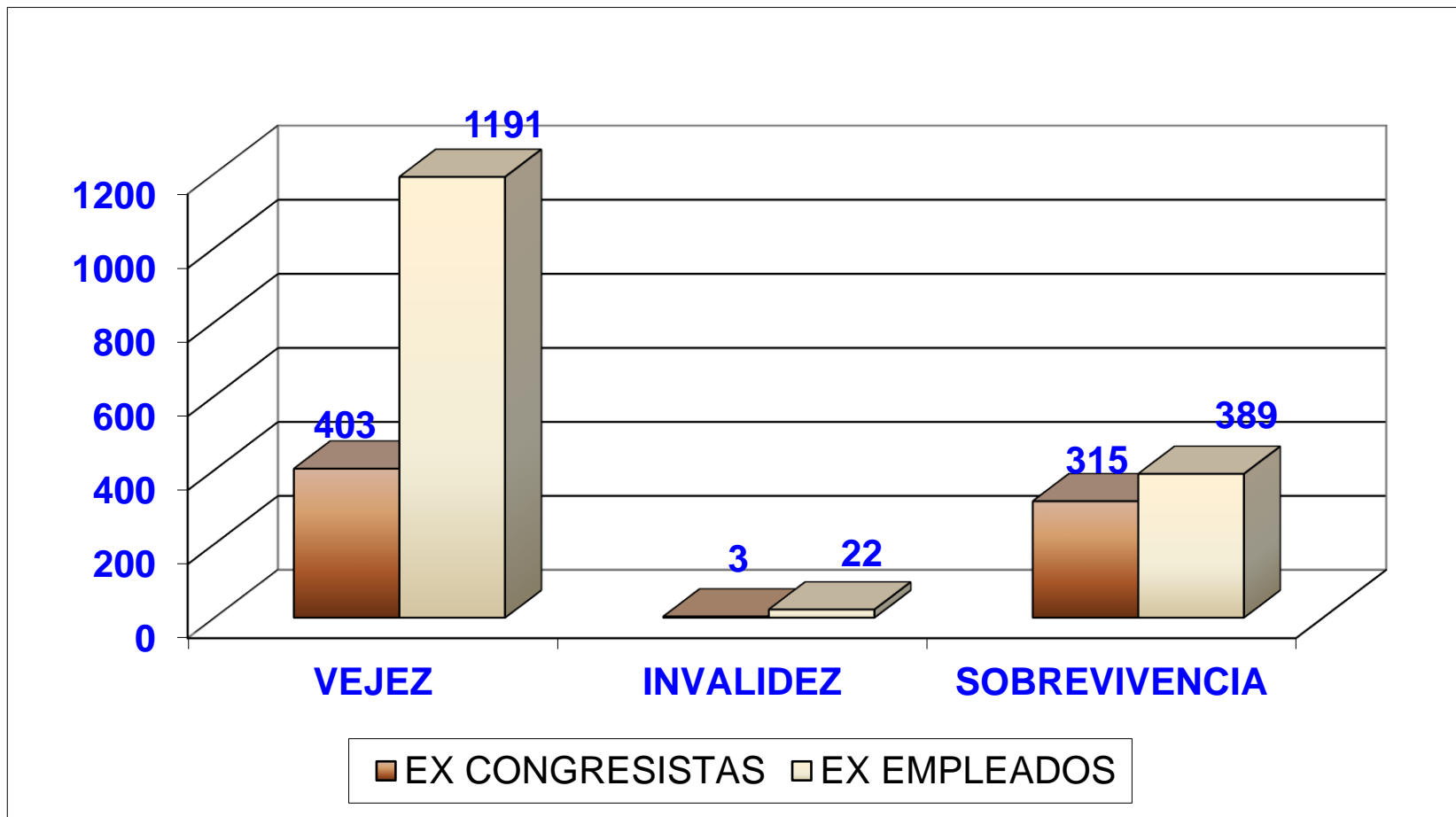




## NUMERO DE PENSIONADOS POR GRUPO POBLACIONAL SEGÚN GENERO Y RESERVA PENSIONAL A SEPTIEMBRE DE 2023

GRUPO	VEJEZ		INVALIDEZ		SOBREVIVENCIA		TOTAL	
	Hombres	Mujeres	Hombres	Mujeres	Hombres	Mujeres	Hombres	Mujeres
<b>EX CONG.</b>	357	46	3	0	22	293	382	339
<b>EX EMPL.</b>	608	583	14	8	63	326	685	917
<b>TOTAL</b>	965	629	17	8	85	619	1067	1256
<b>TOTAL POR RESERVA</b>	1594		25		704		2323	

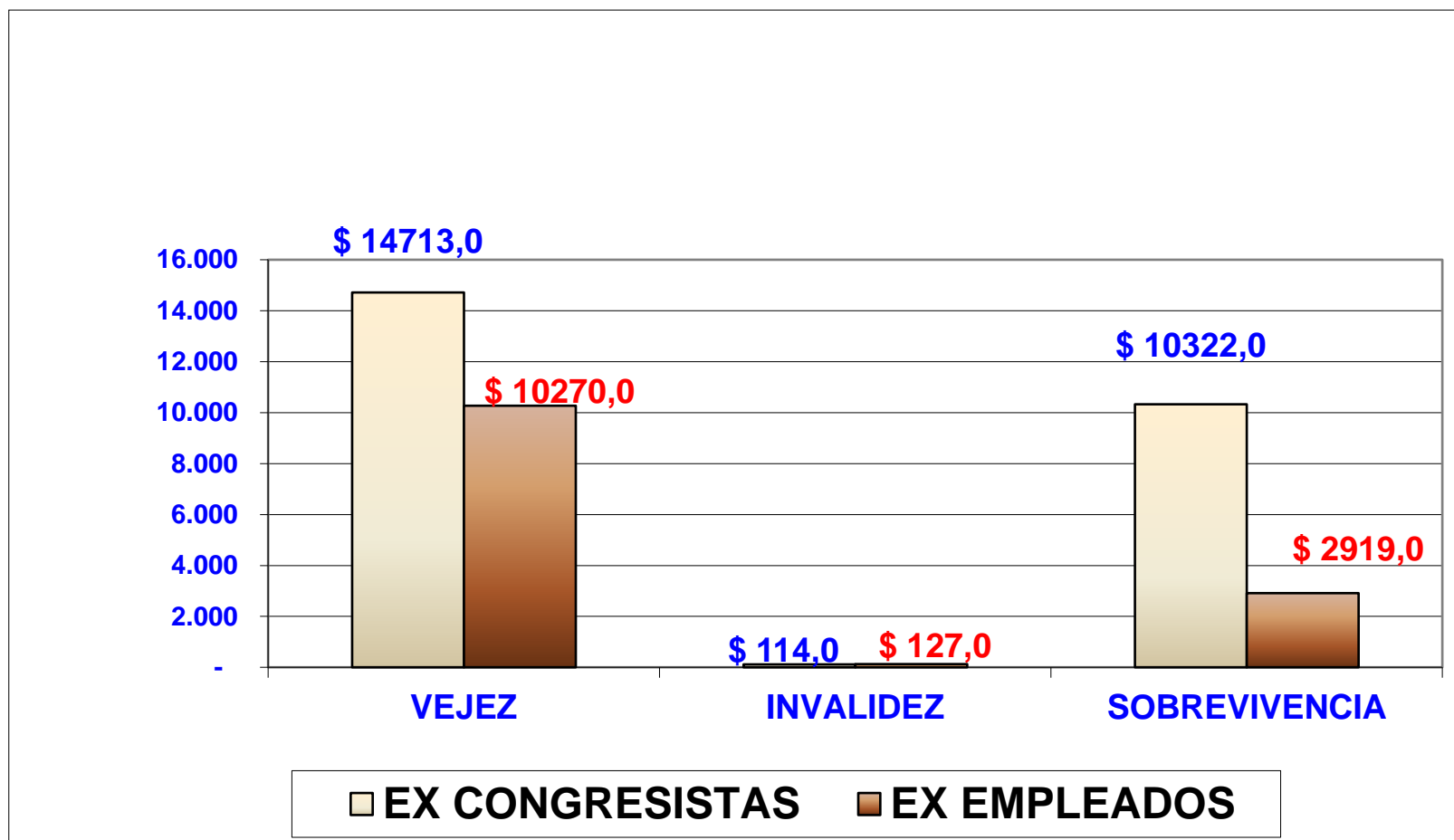
## PENSIONADOS POR TIPO SEGÚN GRUPO PENSIONAL SEPTIEMBRE DE 2023 (\$millones)



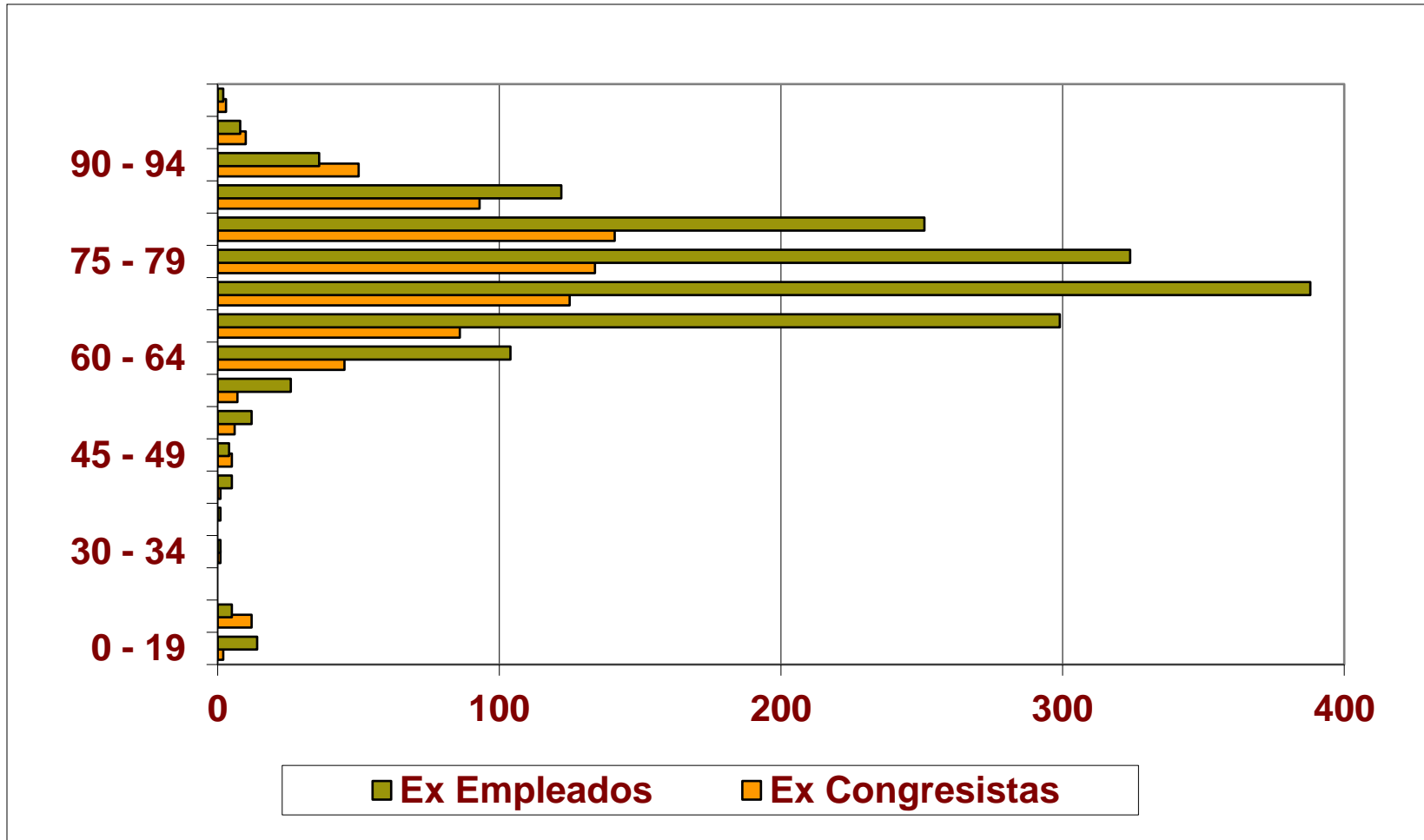
## VALOR MESADA PENSIONAL POR GRUPO POBLACIONAL SEGÚN GENERO Y RESERVA (\$millones) SEPTIEMBRE DE 2023

GRUPO PENSIONAL	VEJEZ		INVALIDEZ		SOBREVIVENCIA		TOTAL	
	Hombres	Mujeres	Hombres	Mujeres	Hombres	Mujeres	Hombres	Mujeres
EX CONGRESISTAS	13.259	1.454	114	0	609	9.713	13.982	11.167
EX EMPLEADOS	5.510	4.760	77	50	386	2533	5.973	7.343
<b>TOTAL</b>	<b>18.769</b>	<b>6.214</b>	<b>191</b>	<b>50</b>	<b>995</b>	<b>12.246</b>	<b>19.955</b>	<b>18.510</b>
<b>TOTAL POR RESERVA</b>	<b>24.983</b>		<b>241</b>		<b>13.241</b>		<b>38.465</b>	
<b>%</b>	<b>64,95</b>		<b>0,63</b>		<b>34,42</b>		<b>100,00</b>	

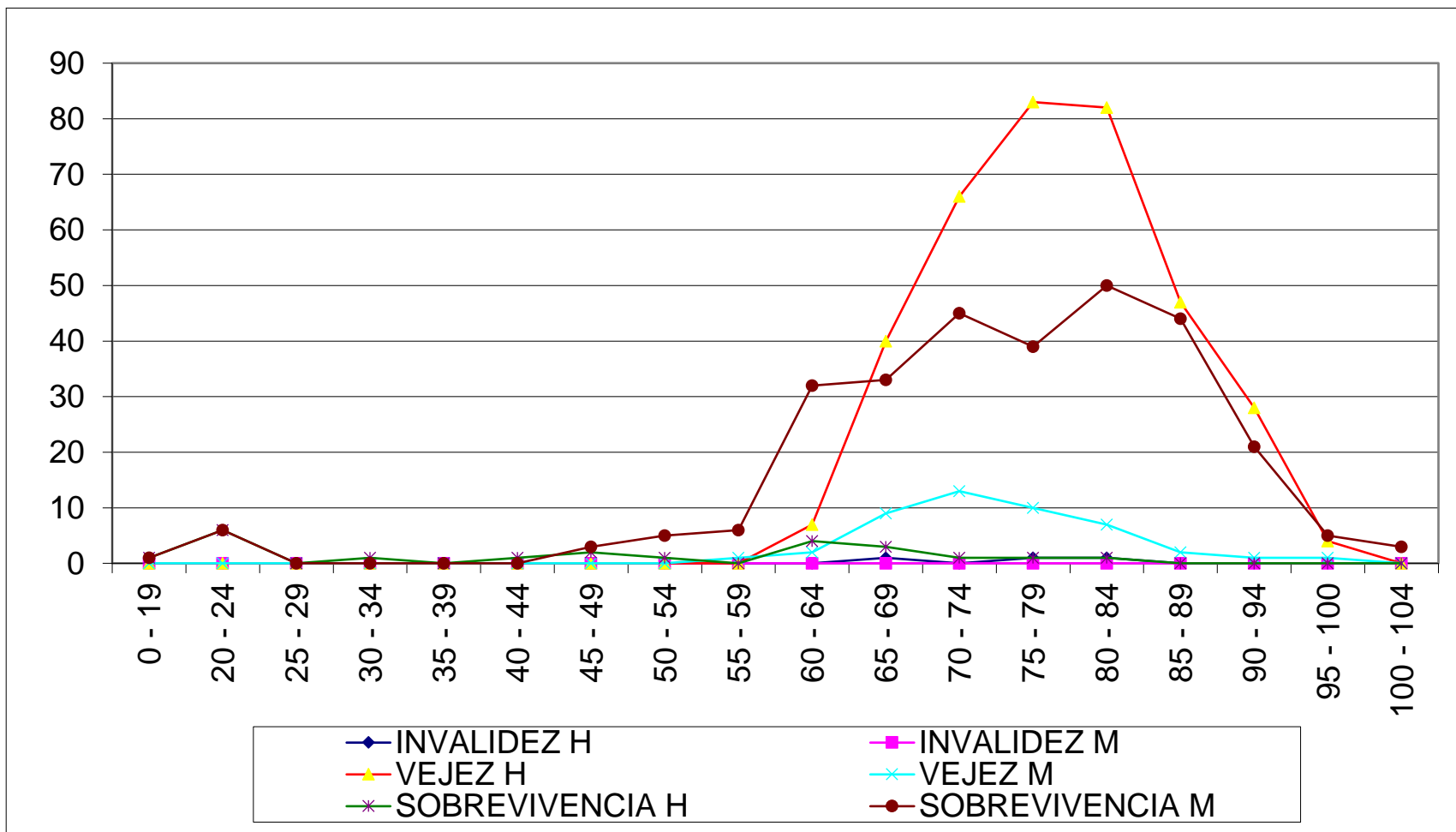
## VALOR MESADA POR TIPO DE PENSION SEGÚN GRUPO POBLACIONAL(\$millones) A SEPTIEMBRE DE 2023



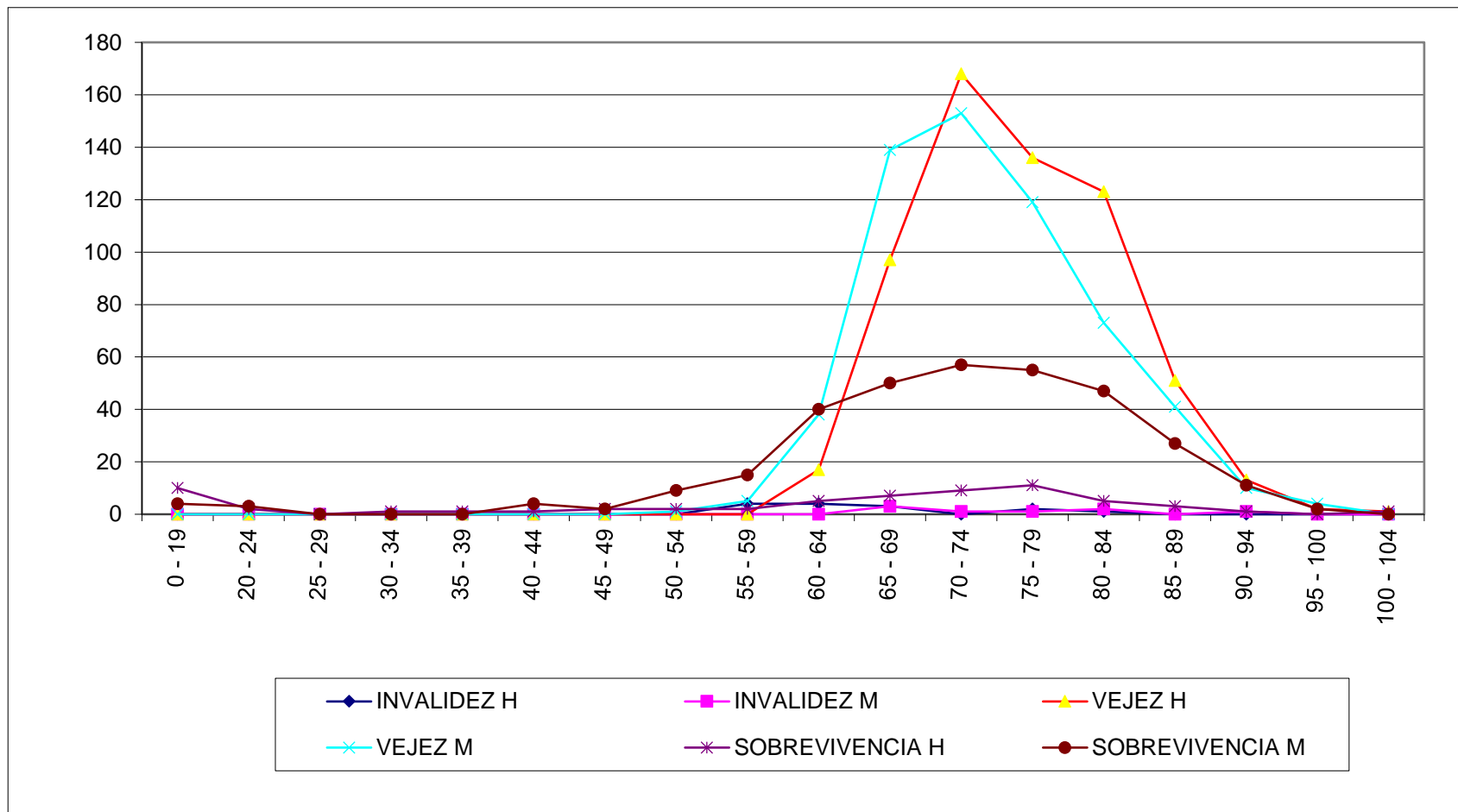
## PENSIONADOS POR RANGOS DE EDAD A SEPTIEMBRE DE 2023



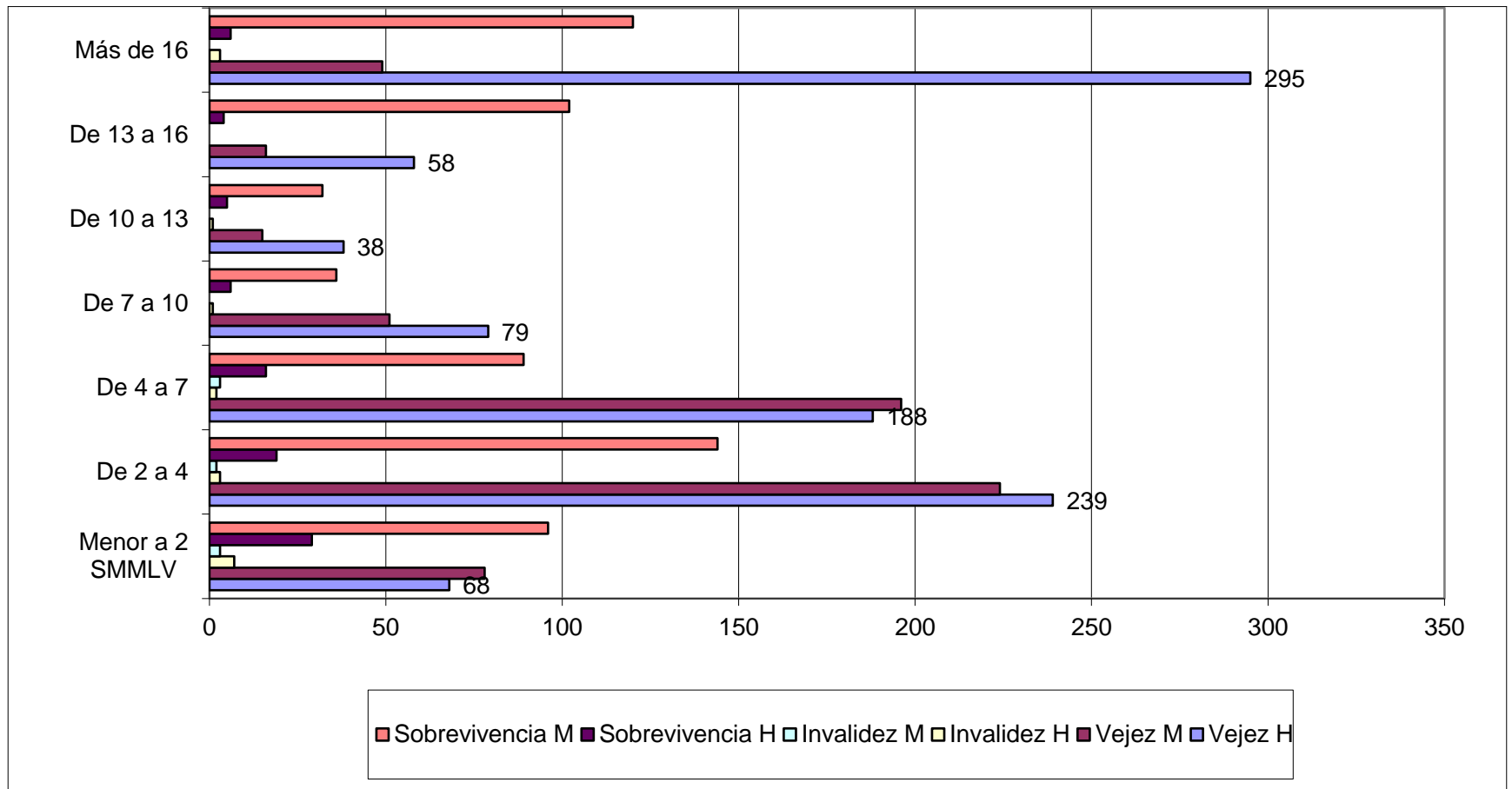
## EDAD DE LOS PENSIONADOS EX CONGRESISTAS POR GENERO Y TIPO DE RESERVA A SEPTIEMBRE DE 2023



## EDAD DE LOS PENSIONADOS EX EMPLEADOS POR GENERO Y TIPO DE RESERVA A SEPTIEMBRE DE 2023



## RANGOS VALOR DE MESADA PENSIONAL SEGÚN GENERO Y TIPO DE RESERVA A SEPTIEMBRE DE 2023





## EVOLUCION NÚMERO DE PENSIONADOS 2013 A SEPTIEMBRE DE 2023

